

NÅR ØJENSYGEPELEJERSKEN BLIVER PATIENT I EGET HUS

Operation med multifokale IOLS

Charlotte Antonsen

Landskursus for øjensygeplejersker 2022

- 18 år på øjenafdelingen Holstebro
- 6 år i Ikast Øjenklinik
- Briller enkeltstyrke
- Multifokale kontaktlinser



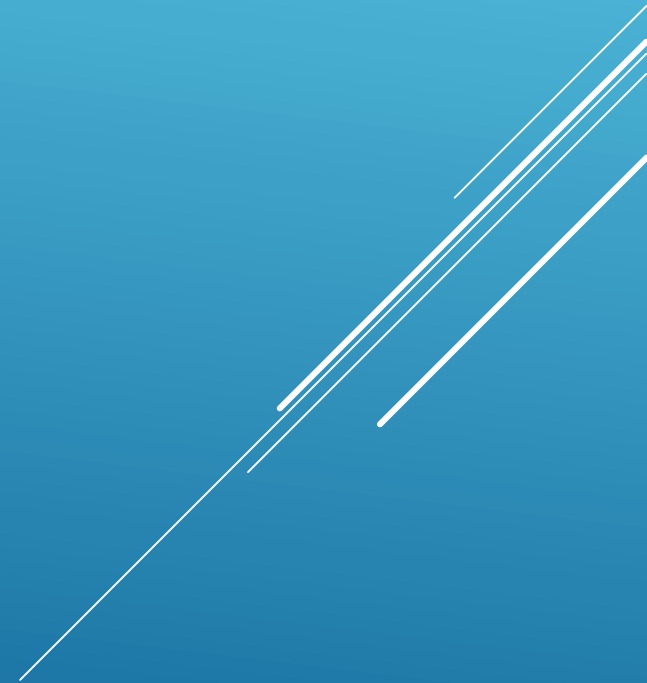
Visus før operation								
	Dxt	Sin						
Dec 20	1.0	1.0						
Autorefraktion								
	Sph	Cyl	Ax	Sph	Cyl	Ax		
Dec 20	+1.25	-0.25	116	+1.75	-0.75	36		
Kontaktlinser Multifokale endagslinser								
	Sph	Cyl	Ax	Sph	Cyl	Ax	Add D	Add S
Dec 20	+1.25			+1.75			+1.75	+1.75

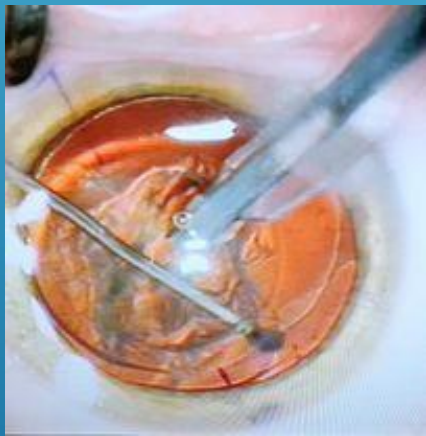
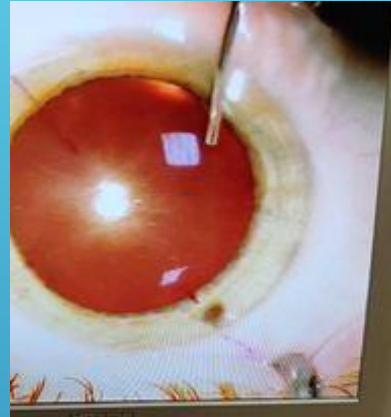
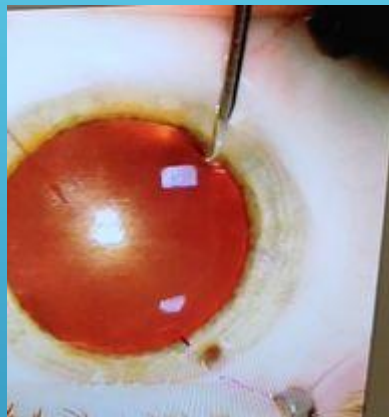


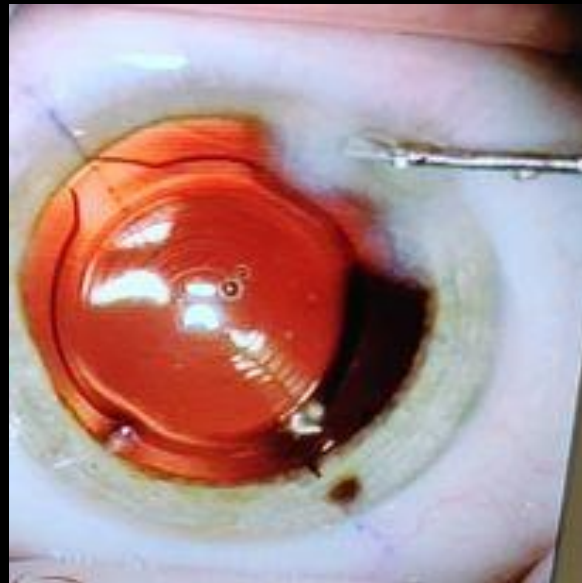
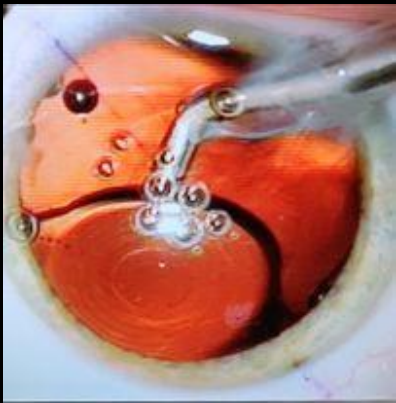
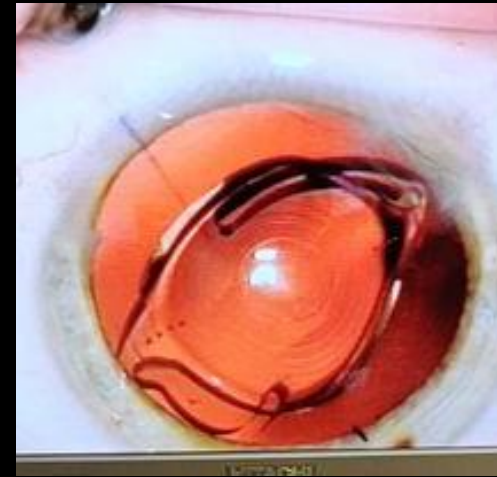
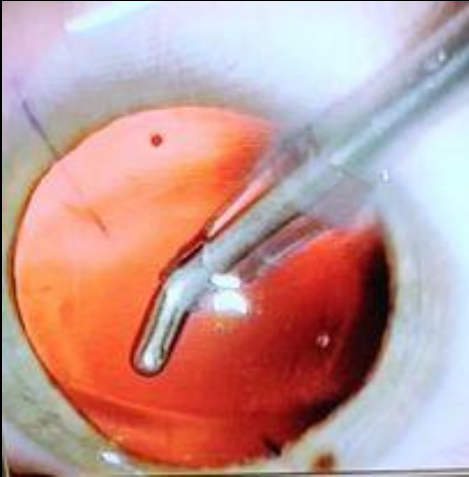
OVERVEJELSER

- Hvorfor?
- Fordele/Ulemper
- Risiko for komplikationer
- Mor har AMD. (48/30 Inj)

Operation den 10 og 11 december 2020







POSTOPERATIVT

Visus 1.0 begge øjne
Nærvissus 1.0

Bivirkninger/følger til operationen

Kontroller postop

