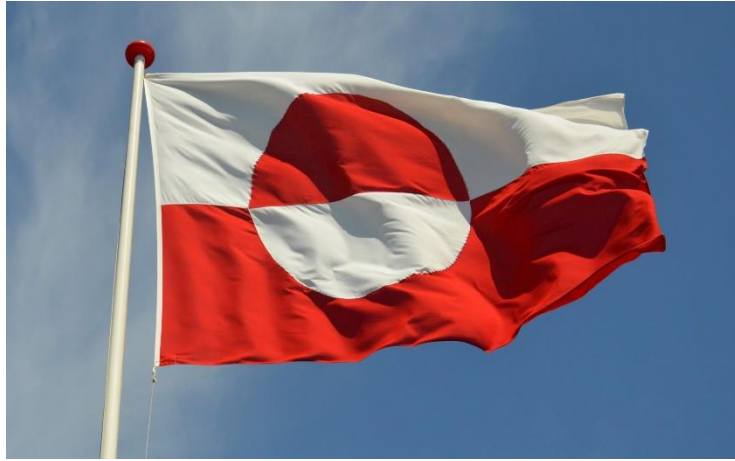


Sygeplejerske Jytte Lindskov Jacobsen

Inuunerissaavik Steno - SDCG



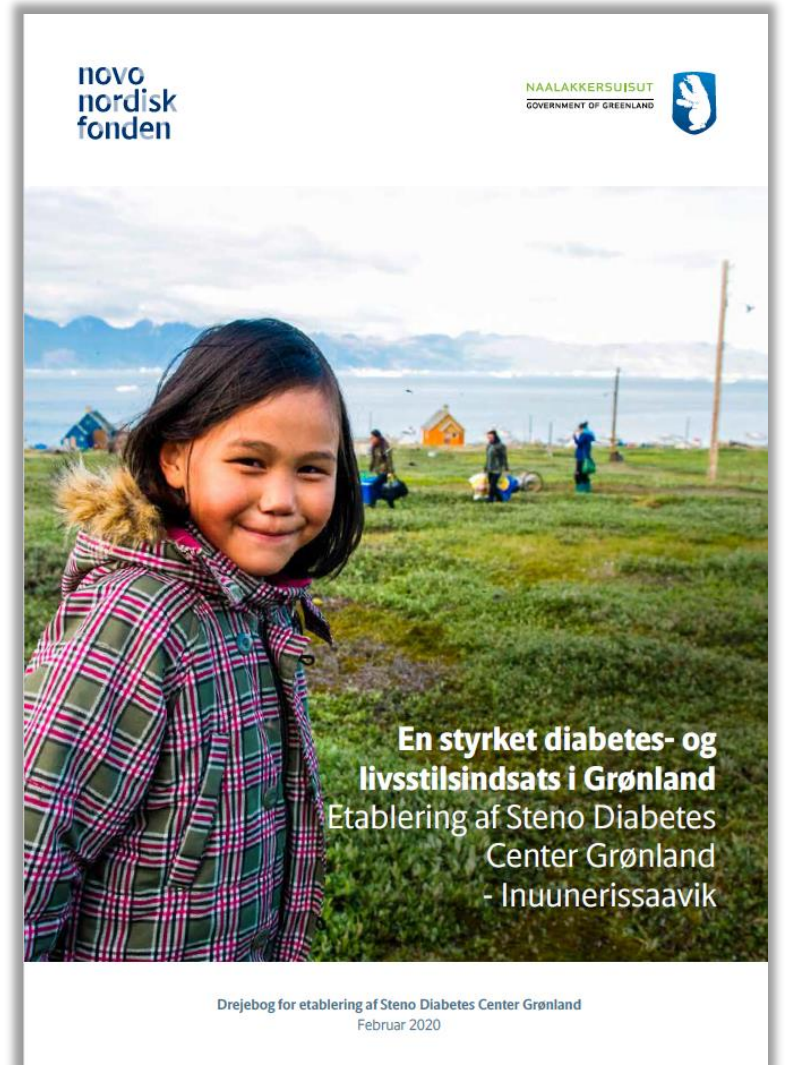


Inuunerissaavik Steno Steno Diabetes Center Grønland



Diabetes Indsatser

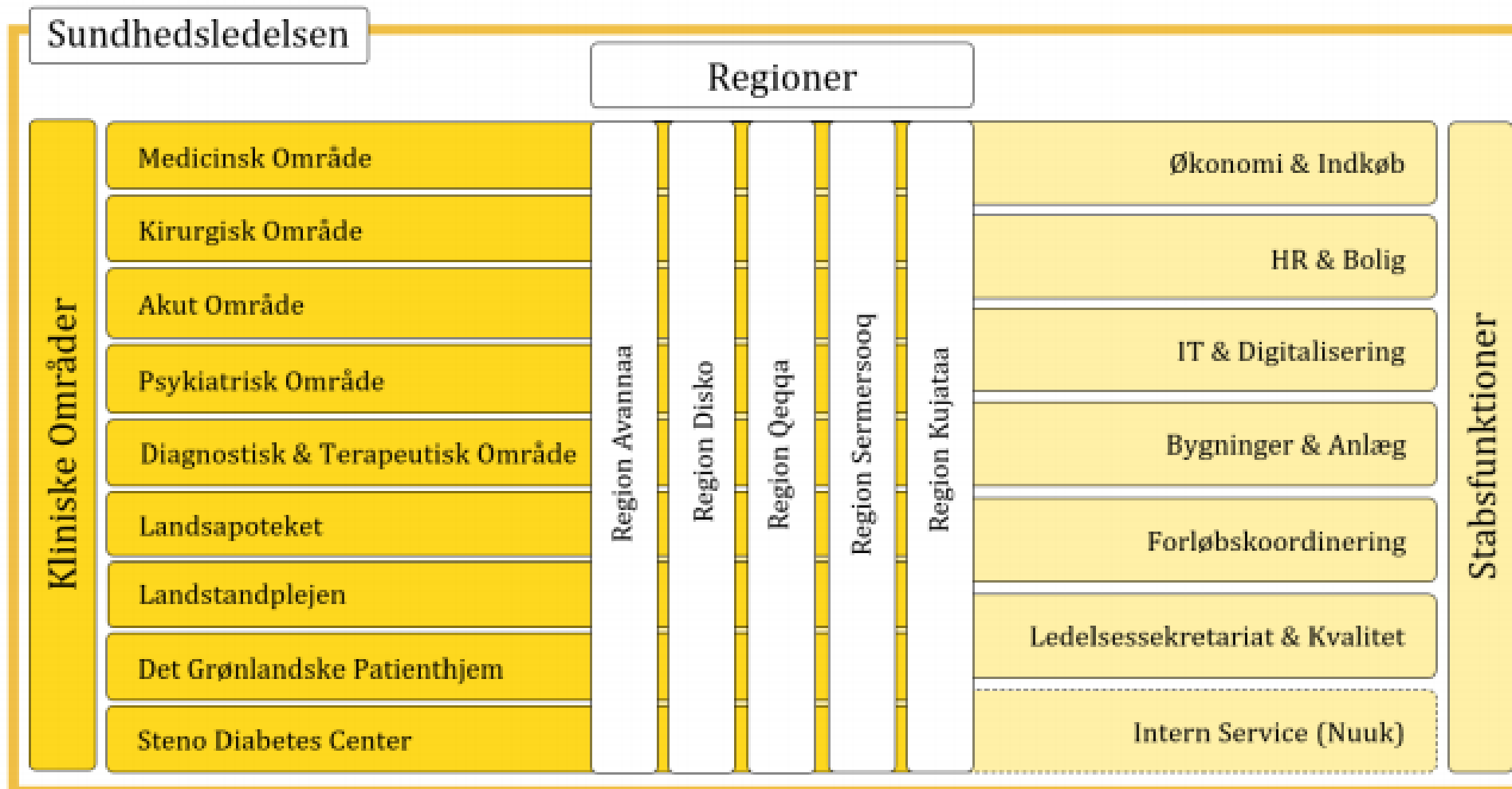
- 2008, National Diabetes Projekt - Novo Nordisk A/S
- 2011, Livsstilsambulatoriet
- 2020, Steno Diabetes Center Grønland – Novo Nordisk Fonden



SDCG integreret i SHV



Det Grønlandske Sundhedsvæsen



Steno Diabetes Center Grønland



Behandlingsansvar

- Diabetes
- Hypertension
- KOL



Inuunerissaavik Steno Kalaallit Nunaat
Steno Diabetes Center Grønland

www.steno.gl

Facebook: www.facebook.com/InuunerissaavikSteno

Inuunerissaavik Steno – Steno Diabetes Center Grønland, SDCG



Steno Diabetes Center Grønland skal være et landsdækkende videns-, udviklings- og ambulant behandlingscenter og integreres i den eksisterende struktur i Det grønlandske Sundhedsvæsen.

Arbejdet henimod at blive Steno Diabetes Center



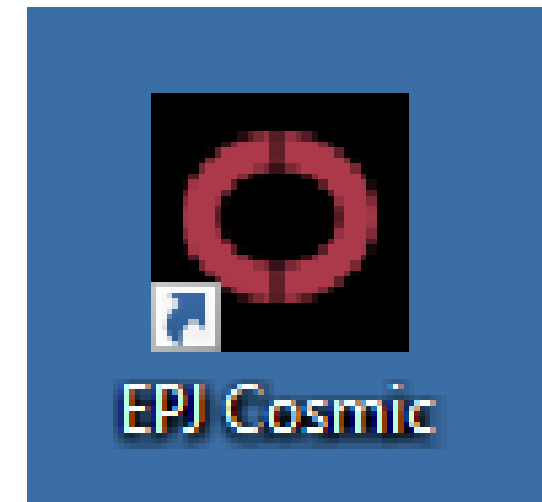
Bevillig frem til 2030

Bygning 2024

1. Behandling og patientuddannelse
2. Forskning
3. Tværgående samarbejde og forebyggelse
4. Kompetenceudvikling
5. Telemedicin
6. Kvalitet

Udfordringer

- Population spredt
- Små sundhedsenheder
- Mangel på sundhedspersonale
- Uddannelsesniveaue
- Rygning
- Kronisk sygdomme inkl. cancer
- Polarisering
- Mange flere
- Et samlet journal system
- Få patienter
- Lille sundhedsvæsen
 - Fleksibelt og omstillingsparat
 - Høj grad af digitalisering





- 2 mio. km²
- 56.000 indbyggere

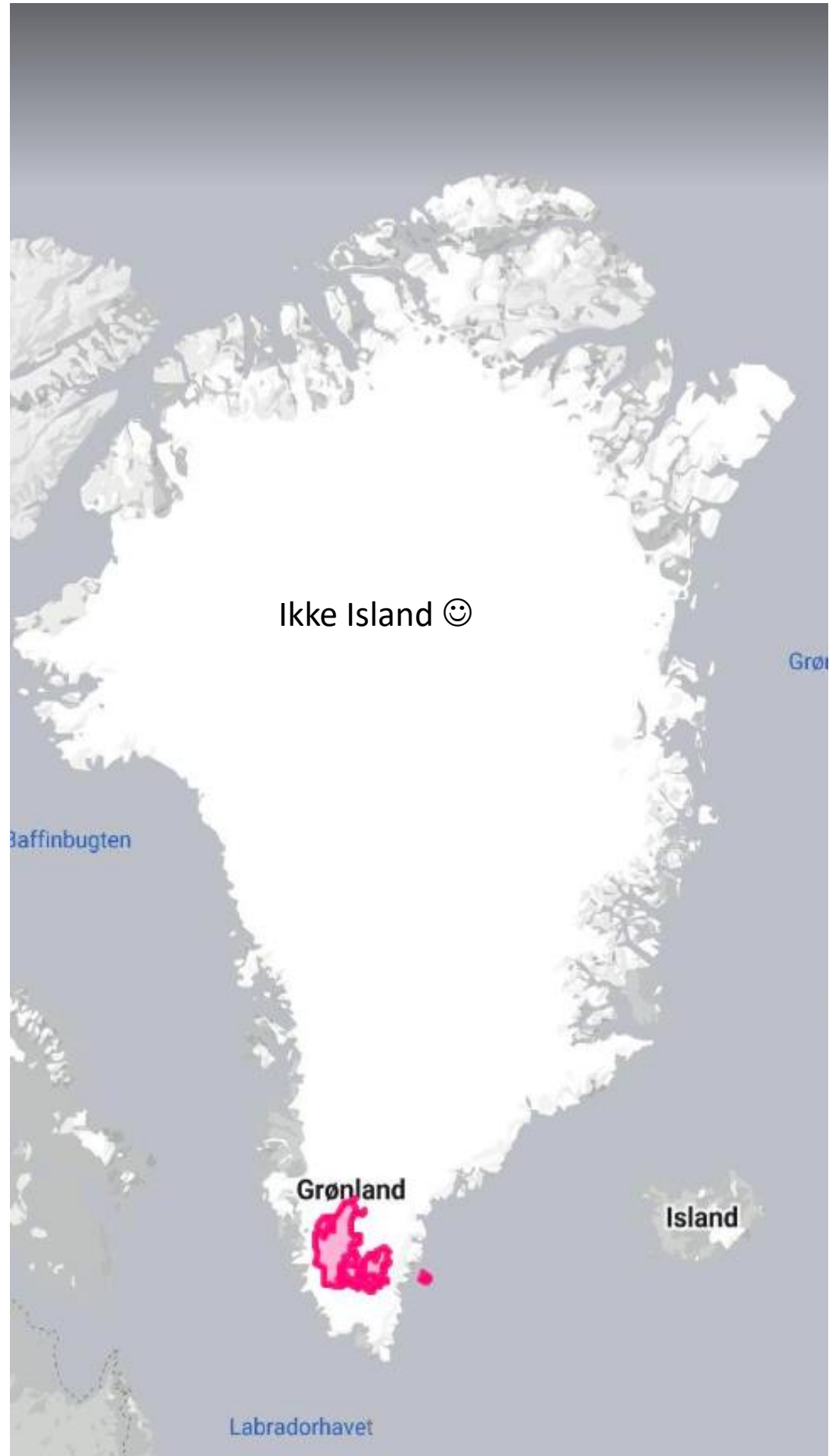
- 18 byer
- 60 bygder

30% bor i Nuuk

10% immigranter

Grønland - Stort land





Steno modellen

- Central ansvar
 - Monitorering af forekomst og tidstro kvalitetsdata
 - Guidelines målrettet primær sektoren (enkle)
 - Standardiseret journalføring
 - Løbende undervisning
- Fælles patienter i landet
- Samme standard til alle patienter
- Brug af telemedicin
 - Tilsyn ved hjælp
 - Telefon og videokonsultationer
 - eHealth konsultationer (Doktor gl)



Konsultationshybrid

- Personlig fremmøde
- Videokonsultationer
- Telefonkonsultationer
- eHealth

The screenshot shows the PUISA website header with navigation links for 'KALAALLISUT' and 'DANSK'. The main heading is 'Puisa-mut tikilluarit' (Welcome to PUISA). Below this, there are two columns of information. The left column features the Greenlandic flag and text explaining PUISA's services, including a link for 'SMS mailerluunniit nassiunneqartoq aqqutigalugu iserit' (SMS mailer login) and 'NemID imaluunniit MitID atorlugu iserit' (Login with NemID/MitID). The right column features the Danish flag and text explaining the service for Danish citizens, including a link for 'Log på via SMS eller email' (Log in via SMS or email) and 'Log på med NemID/MitID' (Log in with NemID/MitID). A 'Sullissisutut iserit' (Login) button is also present at the bottom.

LibreView

Vælg bopælsland/bopælsregion

Land / Bopælsland
Danmark

Sprog
Dansk

Send

Henvendelse

Du kan rette henvendelse indenfor følgende kategorier:

Dronning Ingrid's Sundhedscenter

- Aflysning af tid
- Receptfornyelse
- Sundhedsfagligt spørgsmål

Steno

Konsultation hos Inuunerissaavik Steno vedr.:

- Kronisk obstruktiv lungesygdom (KOL)
- Diabetes
- Forhøjet blodtryk

Indberetning til Inuunerissaavik Steno

- Hjemmeblodtryk
- Vægt og aktivitet
- Peakflow

Receptfornyelse af Wygovy/Ozempic

- Receptfornyelse af Wygovy/Ozempic

Velkommen til doktor.gl

Dronning Ingrid's Sundhedscenter tilbyder dette for borgere i Nuuk / Steno Diabetes Center Grønland tilbyder dette for borgere i Grønland.

Henvendelse

Indtast venligst dit postnummer:

VIDERE

Se lægens besvarelse

221185-xxxx

CPR-nummer

ABCDE

Henvendelseskode

HENT SVAR

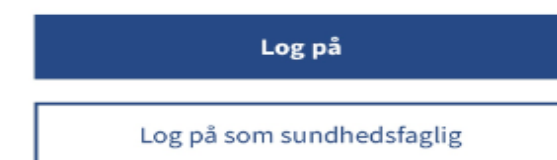
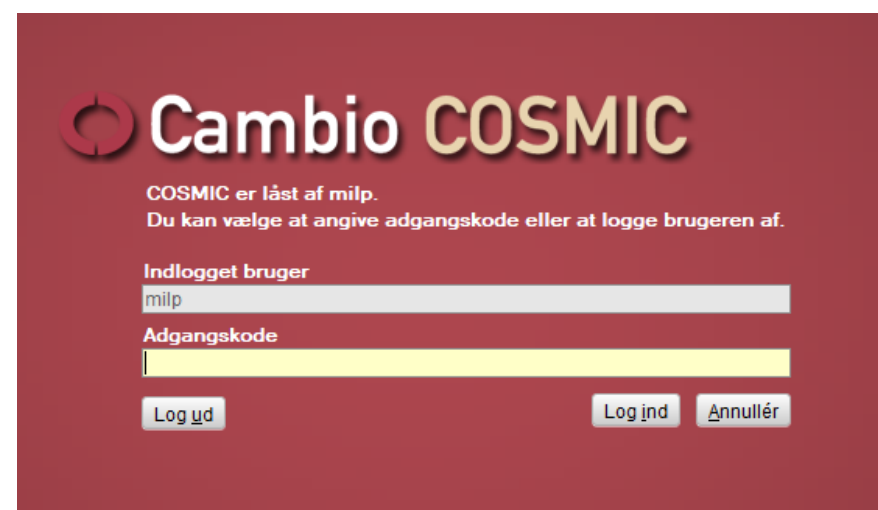
Telemedicin - som skabt til Grønland

- Videokonsultationer
- Landsdækkende EPJ
- Stand-alone diagnostisk udstyr

- Telefon hotline
- Stenotilssyn
- Doktor gl – steno
- Libreview



[Kalaallisuumut nuugit](#)



Steno film

- <https://www.youtube.com/watch?v=1-veFVIKDww>

Bilag 2: Prævalens og incidens for udvalgte grupper af patienter

(Baseret på inklusionskriterier beskrevet i bilag 1)

Prævalens

Prævalens: Antal patienter i udvalgte patientgrupper - [antal (% af samlet befolkning)]

	AVANNAA	DISKO	KUJATAA	QEQQA	SERMERS.**	Total
[Alle indbyggere]	11010	6102	6217	9205	21575	54112
Diabetes (ICD-10, ICPC-2*)	377 (3.4%)	265 (4.3%)	269 (4.3%)	298 (3.2%)	787 (3.6%)	1996 (3.7%)
Hypertension (kun kodet) (ICD-10, ICPC-2*)	777 (7.1%)	669 (11.0%)	512 (8.2%)	888 (9.6%)	1967 (9.1%)	4813 (8.9%)
KOL (kun kodet) (ICD-10, ICPC-2*)	128 (1.2%)	116 (1.9%)	143 (2.3%)	148 (1.6%)	497 (2.3%)	1032 (1.9%)

*Angivelse af inklusionskriterier for hver enkel patiengruppe. ICD-10 og ICPC-2 angiver om patienter inkluderes på baggrund af diagnosekode, mens ATC angiver om patienter med udvalgte ordinationer inkluderes. Se komplette liste over inklusionskriterier.

**For region Sermersooq er referencepopulationen fratrukket befolkningen i Tasiilaq grundet manglende registrering i Cosmic. Eventuelle patienter registreret andet sted, men som aktuelt har bopæl i Tasiilaq er inkluderet i optælling af patienter så længe de opfylder inklusionsbetingelserne.



Overordnet benchmark-tabel fordelt på region og by for patientgruppe: Diabetes

	Rygest. (<1 år)	HbA1c (<1 år)	BT (<1 år)	UACR (<2 år)	Øjenund. (<4 år)	Fodund. (<2 år)
AVANNAA	85.7%	93.9%	82.2%	82.8%	84.4%	80.6%
- UUMMANNAQ	76.7%	90.7%	82.6%	61.6%	83.7%	55.8%
- UPERNAVIK	82.6%	93.5%	60.9%	73.9%	63.0%	87.0%
- QAANAAQ	85.0%	90.0%	90.0%	85.0%	90.0%	90.0%
- ILULISSAT	89.8%	95.6%	85.8%	92.4%	88.4%	88.0%
DISKO	83.4%	92.5%	86.0%	81.9%	72.8%	52.5%
- AASIAAT	89.9%	98.2%	92.9%	92.9%	74.0%	46.2%
- QEQERTARSUAQ	85.7%	91.4%	85.7%	82.9%	62.9%	88.6%
- QASIGIANNGUIT	63.9%	77.0%	67.2%	50.8%	75.4%	49.2%
KUJATAA	89.2%	96.3%	81.8%	81.0%	85.9%	90.7%
- QAQORTOQ	89.9%	96.4%	91.4%	79.1%	85.6%	88.5%
- NARSAQ	87.1%	97.1%	71.4%	91.4%	92.9%	98.6%
- NANORTALIK	90.0%	95.0%	71.7%	73.3%	78.3%	86.7%
QEQQA	82.2%	94.3%	83.6%	73.2%	80.2%	82.6%
- SISIMIUT	93.5%	96.0%	89.6%	76.6%	82.1%	90.0%
- MANIITSOQ	58.8%	90.7%	71.1%	66.0%	76.3%	67.0%
SERMERSOOQ	92.1%	95.0%	86.6%	90.3%	88.1%	87.3%
- PAAMIUT	89.3%	89.3%	89.3%	82.1%	66.1%	83.9%
- NUUK	92.5%	95.5%	86.0%	91.4%	90.6%	88.1%
- ITTOQQORTOORMIIT	89.5%	100.0%	100.0%	100.0%	94.7%	68.4%
- TASIILAQ	-	93.9%	-	81.6%	75.5%	-

D4 – Fælles guide lines

The screenshot shows a web browser window with the URL `d4/?f=2342&showmenu=0&img=0`. The navigation bar includes links for 'Covid-19 Beredskab', 'D4 information', 'Fælles Administration', 'Indberet en utilsigtet hændelse', 'Kliniske håndbøger', and 'Personalehåndbog'. A search bar and user profile for 'Michael Lyng Pedersen' are also visible.

Sulisunut

Håndbøger

Personalehåndbog

Arbejds miljø

Sulisu/MED

Skuffen

Helpdesk

Peqqissaasup Trine Jul Larsenip Ph.d.-nngorniunni illersorpaa/Ph.d.-forsvar af sygeplejerske Trine Jul Larsen

Septembarip ulluisa 28-ianni peqqissaasup Trine Jul Larsenip nunatsinni Peqqinnissaqarfimmeersup ph.d.-nngorniunni "Kalaallit Nunaanni diabetisimik patsiseqartumik isikkut nappaateqarneq (Diabetic eye disease in Greenland)" qulequtalik illersorpaa.

Den 28. september forsvarede sygeplejerske i Det Grønlandske Sundhedsvæsen Trine Jul Larsen sit ph.d.-projekt "Diabetic eye disease in Greenland".

Attaveqaat - Opslagstavle Se alle

Ingen beskeder fundet. [Allagarsiiq/Lav opslag](#)

Nutaarsiassat kuusivik - Kommende kurser Se alle

21.09 2022 | **BLS-imut pikkorissaaneq - ...**
Susanne Mailand Lauridsen
Dansk længere nede. Basic Li...

Inuunerit tamaat kigutitit paarikkat

Pas på tænderne hele livet

Nutaarsiassat - Nyhedsarkiv Se alle

04.10 2022 | **Akiuussutissiineq pillugu ilit...**
Susanne Mailand Lauridsen
COVID-19-imut, influenzamut ...

04.10 2022 | **Vejledning om vaccination o...**
Susanne Mailand Lauridsen
Landslægeembedets vejledni...

Sullivimmi avatangiisit pillugit nutaatsiassat/Nyt fra Arbejds miljø Se alle

Ingen beskeder fundet.

KOL – kronisk obstruktiv lungesygdom		D4-ID 2356
ICPC-2 kode	R95 – Kronisk obstruktiv lungesygdom	
Screeningsmetode	Spirometri, D4-ID: 2387	
Diagnose	Klinisk diagnose baseret på symptomer og påvist kronisk obstruktion (FEV1/FVC under 70 %) efter bronkodilatatorer	
Udredning i øvrigt	- Blodprøvepakke i BCC-lab: <i>Lungepakke</i> (inkl. EKG) - Røntgen thorax	
Livsstilsintervention	Rygestop og øget fysisk aktivitet er vigtigst	
Medicinsk behandling	Forslag til initial medicinsk behandling, D4-ID: 2356 A: Inhalation Oxis og/eller Spiriva ved behov B: Inhalation Oxis og/eller Spiriva C: Inhalation Symbicort og/eller Spiriva D: Inhalation Symbicort og/eller Spiriva eller Trimbrow OBS: korrekt inhalationsteknik	
Behandlingsmål	Rygestop, symptomlindring (lav CAT-score) og at undgå eksacerbationer	
Klassifikation	A: Få symptomer, 0-1 eksacerbationer pr. år og FEV1 større end 50 % af forventet. B: Mange symptomer (åndenød), 0-1 eksacerbationer pr. år og FEV1 større end 50 % af forventet. C: Få symptomer, mere end 1 eksacerbation pr. år eller FEV1 mindre end 50 % af forventet eller KOL indlæggelse. D: Mange symptomer (åndenød), mere end 1 eksacerbation pr. år eller FEV1 mindre end 50 % af forventet eller KOL indlæggelse. C og D er højrisiko	
Vaccination	Influenza årligt, samt Pneumokok (kan evt. gentages efter 6 år)	
Kvalitetsmål	Mindst 1 x årligt registreres: Rygestatus, BMI, Blodtryk, Spirometri, Klassifikation CAT-score	

Diabetes		D4-ID 2357
ICPC-2 kode	T89 – Diabetes type 1 T90 - Diabetes type 2 W85 – Debuterende diabetes i svangerskab	
Screeningsmetode	HbA1c Glukosebelastning, ved screening for gestationel diabetes, D4-ID: 4551	
Diagnose	HbA1c mindre end 42 mmol/mol: Diabetes usandsynlig HbA1c på 42 – 47 mmol/mol: Prædiabetes HbA1c over eller lig med 48 mmol/mol: Diabetes. Bekræft m. ny prøve.	
Udredning i øvrigt	Blodprøvepakke i BCC-lab: <i>Livsstil, Udredning</i> (inkl. U-ACR og EKG)	
Livsstilsintervention	Rygestop, fysisk aktivitet (antal skridt) og kost/vægt	
Medicinsk behandling	Blodtryksmedicin: Losartan er 1. valg Statinbehandling tilbydes alle med type 2 diabetes, D4-ID: 3807 Metabolisk: - Metformin er 1. valg ved type 2 diabetes, D4-ID: 2357 Mikroalbuminuri behandles med Corodil/Enalapril (gerne optrap til 10 mg x 2) Diabetisk nefropati behandles med Corodil/Enalapril (gerne optrap til 20 mg x 2) <u>U-ACR:</u> - Normal: mindre end 2,5 mg/mmol - Mikroalbuminuri: 2,5 – 25 mg/mmol - Nefropati: større end 25 mg/mmol (Bekræft med ny U-ACR og D+R) Prædiabetes: Livsstilsintervention og kontrol HbA1c efter 6 – 12 mdr. og derefter årligt	
Behandlingsmål	HbA1c under 53 mmol/mol Hjemmeblodtryk under 130/80 mmHg	
Klassifikation	Velreguleret diabetes: HbA1c under 53 mmol/mol Dysreguleret diabetes: HbA1c over 75 mmol/mol	
Vaccination	Influenza, specielt ved dysreguleret diabetes eller alder over 65 år	
Kvalitetsmål	Mindst 1 x årligt registreres: Rygestatus, Blodtryk, BMI, HbA1c, U-ACR, Fodundersøgelse Øjenundersøgelse ca. hvert 2. år	

Kompetenceudvikling



- Landsdækkende årskursus
 - Lokalt
 - Decentralt
- Fredagsundervisning Nuuk
- Online nye læger hver måned
- Online livsstil kyst hver måned

Årskursus

Sundhedsfaglige personer fra hele Grønland, primært

- Sygeplejersker
- Sundhedsassistenter
- Læger
- Bygdesundhedspersonale og Medicindepotforvaltere

Opdatering:

nye vejledninger, ny viden, nye arbejdsgange, materiale til brug
”derude”mm



Udvikling af informationsmateriale

- Vejledninger og instruks
- Små info-foldere om hhv. diabetes, Hypertension, KOL og Graviditetsdiabetes og hjemmeblodtryk
- Altid på 2 sprog, grønlandsk og dansk
- eget sprog og visuel fremstilling, kan være en hjælp for både patienten, pårørende og vores samarbejdskolleger i forhold til at få et billede af hvad f.eks diabetes er for en størrelse.



Graviditets diabetes



Mange tak

