

Workshop B

Sundhedsfremme efter graviditetsdiabetes: Face-it studiet

Landskursus for diabetes sygeplejersker
Kolding, 2 Nov. 2023

Helle Terkildsen Maindal, professor



Steno Diabetes Center
Copenhagen



AARHUS UNIVERSITY



1

Mange tak..

- ...for jeres flotte deltagelse i workshoppen. Det var dejligt at høre om jeres erfaringer, og få jeres gode spørgsmål.
- Hermed nogle slides fra min præsentation. Jeg har slettet nogle, hvis resultaterne stadig ikke er udgivet. Til gengæld sender jeg også en dansk artikel, hvor I kan læse lidt om Face-it.
- Familiehjulet som I diskuterede i grupperne, finder I måske interessant, hvis I overvejer at bruge det, må I meget gerne tage kontakt til os/se sidste slide.

Face it

2

Face-it: Et tværsektorielt samarbejdsprojekt

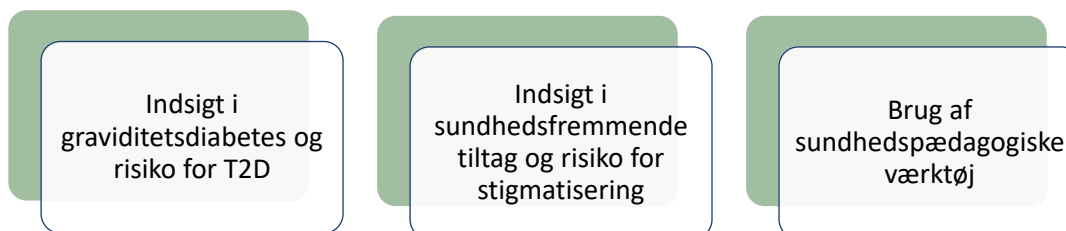


Face-it projektet er koordineret af **Steno Diabetes Center Copenhagen** og **Aarhus Universitet**.
Projektet har modtaget funding fra **Novo Nordisk Fonden** under grant agreement No NNF16OC0027826.

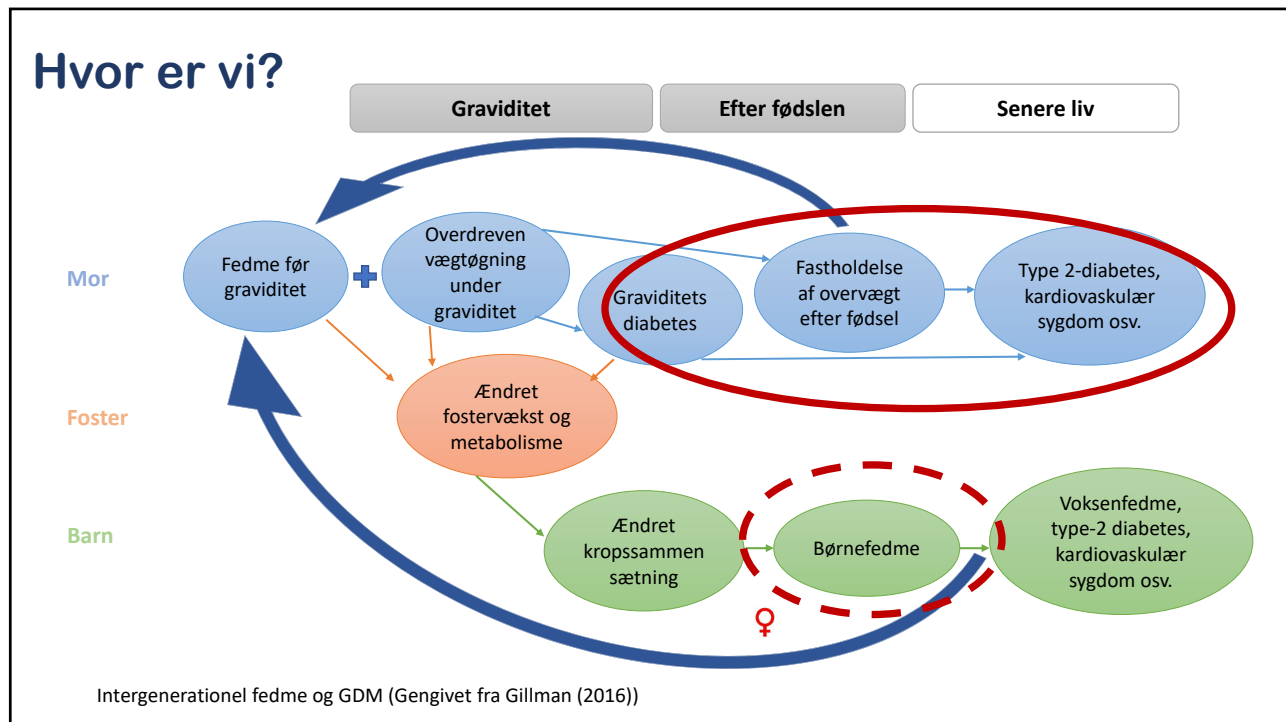
Face it

3

Dagens program – gennem oplæg og dialog



4

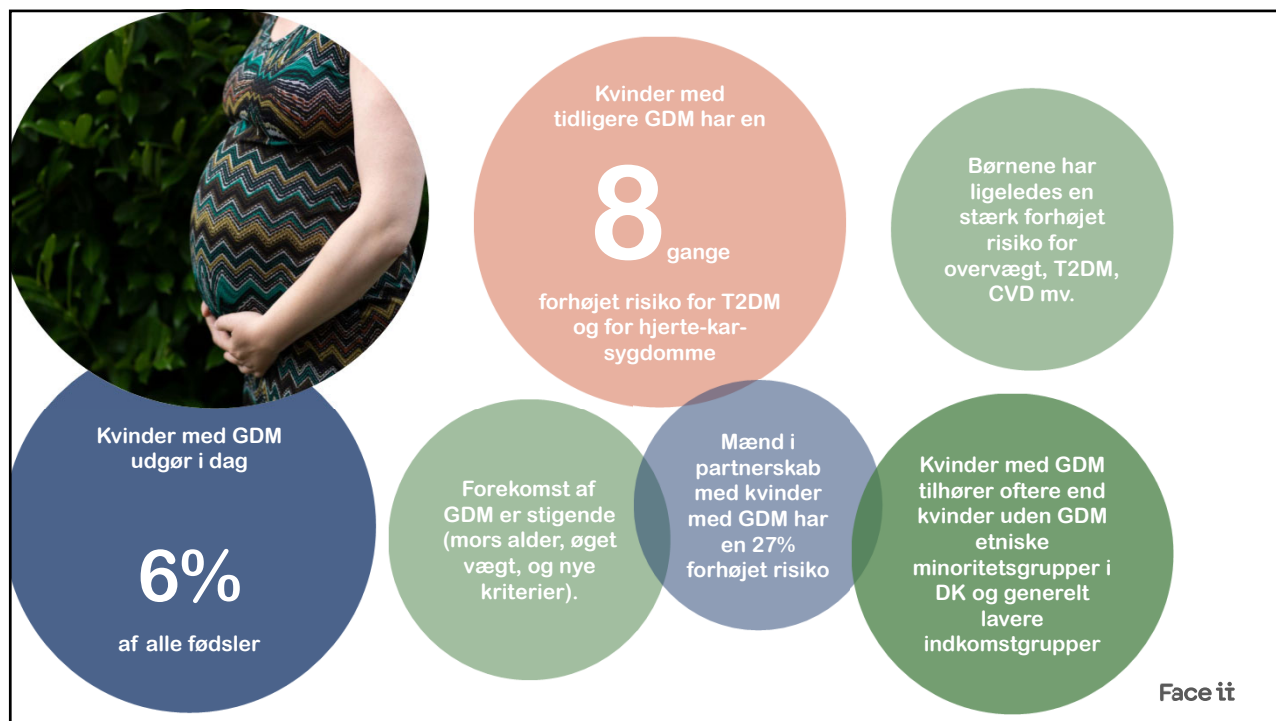


5

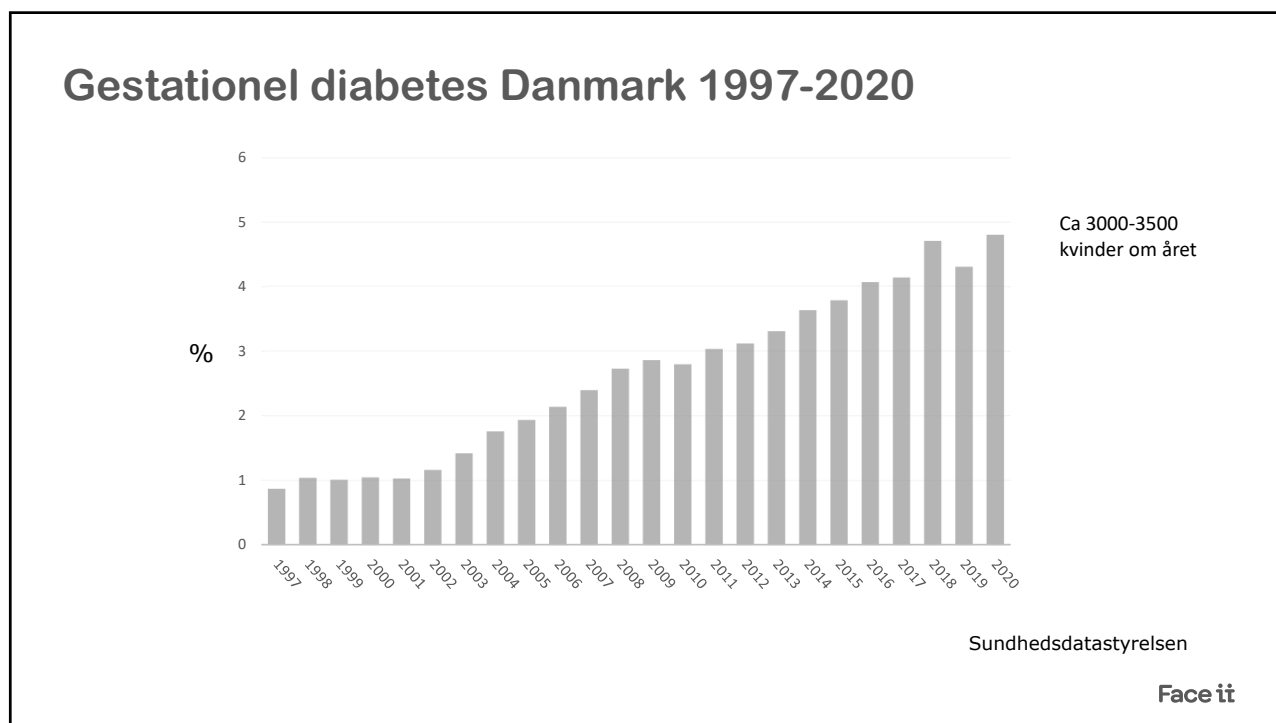
Jeres tur

- Hvor mange kvinder får graviditetsdiabetes?
- Hvor mange af disse udvikler T2dm?

6



7



8

Mød Maggi, Kasper og Viola

www.faceit-info.dk



Face it

9

Familierne og de sundhedsprofessionelle fortæller.....

Familierne har ofte været igennem hårde graviditeter ("graviditetsfængsel")

Gap fra fødeafdeling til sundhedsplejen

Begrænset kendskab til graviditetsdiabetes i sundhedsplejen

Mangel på tid og energi til at prioritere egen sundhed

Familierne har viden om deres risiko, men mangler redskaber til at få sunde vaner i hverdagen

Familierne har svært ved at bakke hinanden op omkring sundhed, da alt handler om barnet

Svensson L., Nielsen KK., Maindal HT. Scand J Caring Sci. 2018.
Timm A., Nielsen KK., Christensen U., Maindal HT. J Clin. Med. 2021

Face it

10

Ved vi om diabetes kan forebygges blandt kvinder med tidligere GDM?

Face it

11

Hvorfor Face-it studiet?

Strukturerede, kontrollerede forebyggende indsatser med fokus på motion og madvaner ser ud til at kunne forebygge/udskyde udviklingen af T2DM (Ratner et al 2008), men

..

Studier har vist, at disse kvinder/familier ofte ikke fortsætter livsstilsændringer efter fødslen, og ikke følges af egen læge, ligesom de oplever en række barrierer for at leve sundt



12

Face-it programmets vision er at...

- Fremme sundhed og skabe handlemuligheder blandt børnefamilier med tidligere GDM
- Anvende det brede sundhedsbegreb, undgå sygeliggørelse og stigma
- Skabe et sammenhængende forløb for kvinder med GDM
- Skabe forskning og udvikling i international klasse
- Være et modelprojekt for interventionsforskning
- Styrke og skabe synergi, samarbejde og udbytte for alle involverede; kvinderne, familierne, de sundhedsprofessionelle, LIVA, forskerne, alle interessenter



13

Hvordan arbejdede vi med udvikling af Face-it indsatsen?

Face it

14

Formål med Face-it

Det overordnede formål med Face-it er at øge livskvalitet og reducere risiko for type 2 diabetes blandt kvinder med tidligere GDM og deres familier

gennem..

Øget fysisk aktivitet, sunde madvaner og amning

ved at fokusere på..

Social støtte, motivation, mestringsevne, risikoopfattelse og sundhedskompetence

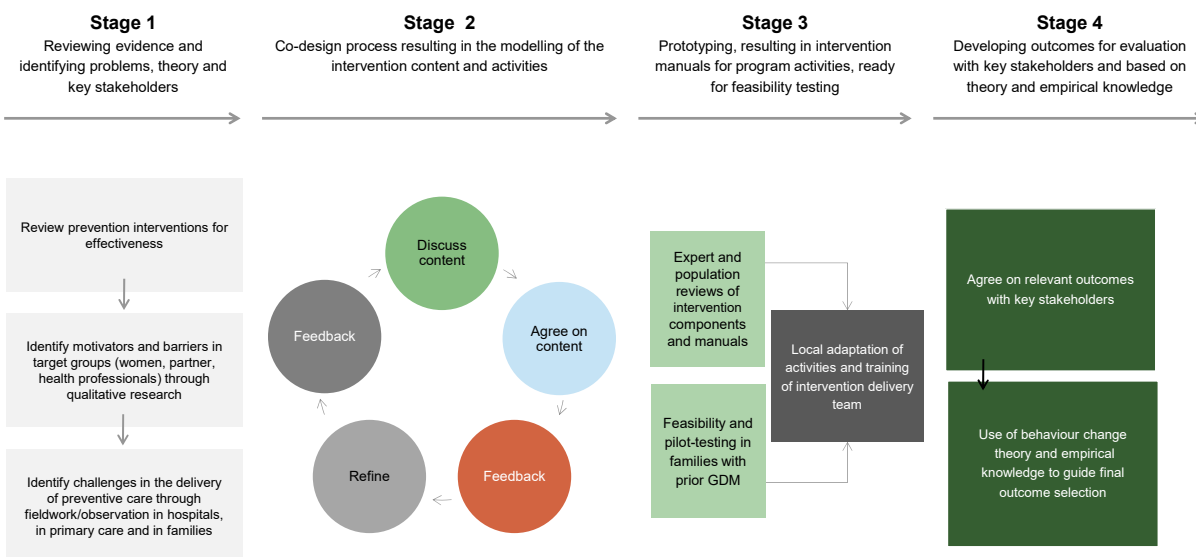
Samt ved at skabe et støttende forebyggelsestilbud...



Face it

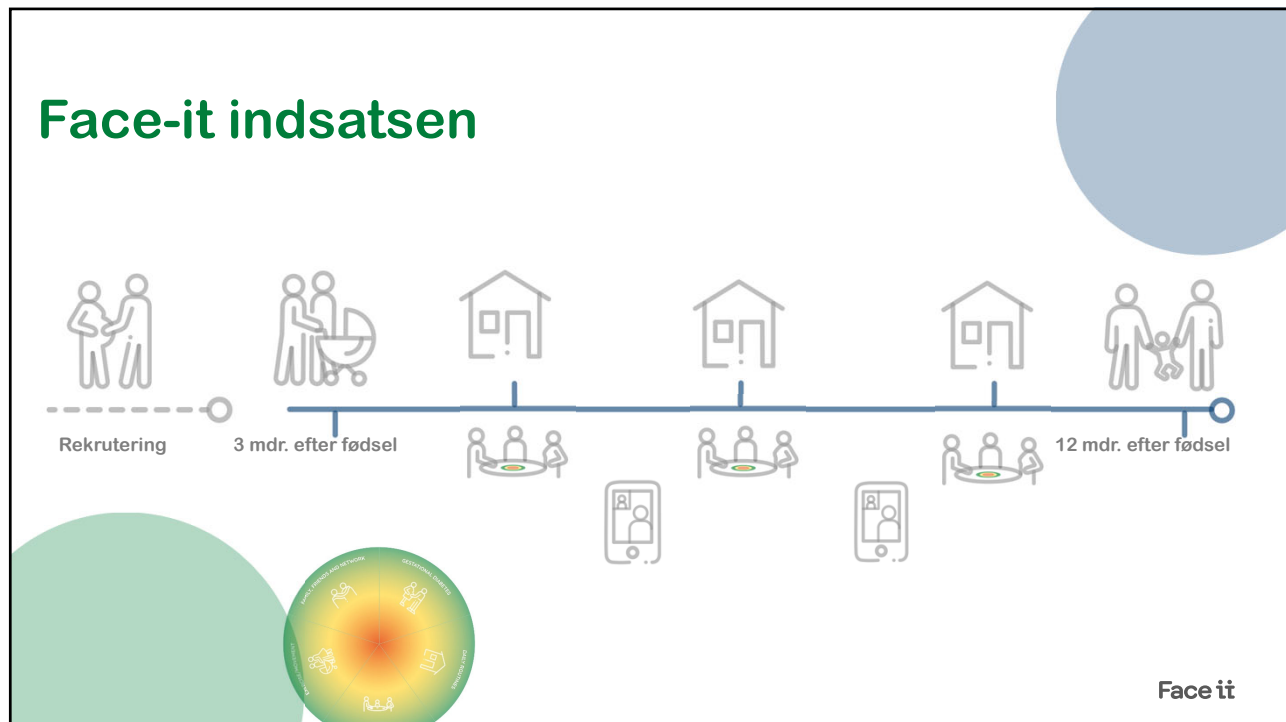
15

Face-it intervention development process (Maindal et al 2021)



Face it

16



17

Stadie 3 Tilpasning og afprøvning af materialer, uddannelse af de professionelle

Interventionsmateriale udviklet og testet blandt

- Kvinder med tidligere GDM og deres partner
- Sundhedsplejersker, og andre eksperter

- Træning, supervision af dem der skal levere indsats
- Endelig test af LIVA og familiehjulet, samt arbejds gange

Sundhedsplejerske: _____

Date: _____

Face it

18

Jeres tur

- Diskuter brug af familiehjulet og en app
- Tag gerne udgangspunkt i nedenstående:
 - Hvordan kunne hjulet anvendes i jeres arbejde? Noget I kan se brugt i jeres praksis?
 - Hvis I skulle arbejde med familiehjul/digital komponent, hvordan skulle I bedst forberedes til det?
 - LIVA – app hvis I skulle bruge sådan en app eller en teknologisk løsning, hvad ser I af udfordringer?



Face it

19

Hvordan evaluerer vi
Face-it indsatsen?

Face it

20

Jeres tur

- Hvordan ville du evaluere indsatsen?
- Hvad er de vigtigste mål at evaluere?



Face it

21

Studiedesign for effektevaluering (2019-2023) (Nielsen et al, 2020)



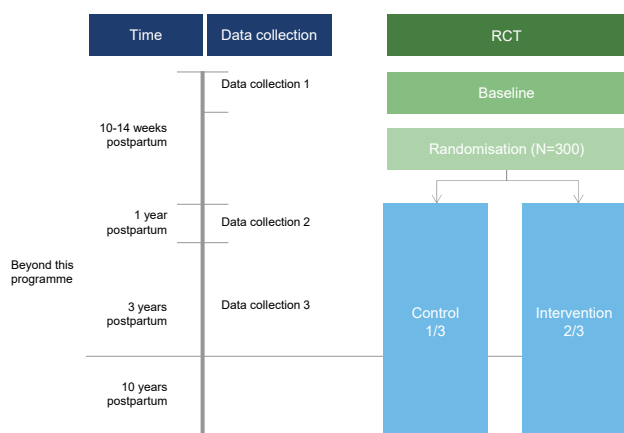
STUDY PROTOCOL

Open Access

Protocol for a randomised controlled trial of a co-produced, complex, health promotion intervention for women with prior gestational diabetes and their families: the Face-it study



Karoline Kragelund Nielsen^{1*}, Inger Katrine Dahl-Petersen¹, Dorthe Møller Jensen^{2,3,4}, Per Ovesen⁵, Peter Damm^{6,7}, Nanna Husted Jensen⁸, Maja Thøgersen⁹, Anne Timm¹⁰, Line Hillerød¹¹, Ulla Kampmann¹⁰, Christina Anne Mintze^{3,4}, Elisabeth Reinhardt Mathiesen¹¹, Helle Terkildsen Malmø¹² and On behalf of the Face-it Study Group

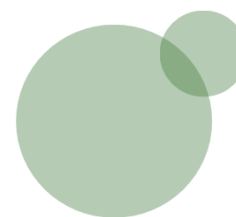


Face it

22

PhD studerende og forskningsområder

- Hvor gode er vi til at få fat i kvinderne og leveres indsatsen som tiltænkt?
- Familiernes og sundhedsplejerskernes oplevelser af indsatsen
- Vægtudvikling i barnets første leveår
- Familievaner – hvordan hænger de sammen
- Stigmatisering – hvad ved vi og hvorfor er det aktuelt?
- Mental sundhed
- Søvn mønster



Face it

23

Resultater vil blive udgivet
i videnskabelige artikler,
følg med på [www.faceit-
info.dk](http://www.faceit-info.dk)

Face it

24

Læs mere:

- Maindal et al, *BMC Public Health* 2021
- Bagger et al, *Health Psychology and Behavioral Medicine* 2021
- Timm et al, *Journal of Clinical Medicine* 2021
- Wu et al, *BMJ Open Diabetes Research & Care* 2020
- Nielsen et al, *Trials* 2020
- Maindal et al, *Diabetesforeningens behandlerblad* 2020
- O'Reilly et al, *Maternal & Child Nutrition* 2020
- Timm et al, *Ugeskrift for læger* 2018
- Nielsen et al, *Trials* 2018
- Nielsen et al, *Diabetic Medicine* 2018
- Dasgupta et al, *Diabetes Research and Clinical Practice* 2018
- Svensson et al, *Scandinavian Journal of Caring Sciences* 2017

Face it

25

For yderligere info :

PI for Face-it, Professor, seniorforsker,
senior researcher:

Helle Terkildsen Maindal

htm@ph.au.dk

helle.terkildsen.maindal@regionh.dk

Projektkoordinator for Face-it:

Inger Dahl-Petersen

inger.katrine.dahl-petersen@regionh.dk

Seniorforsker, teamleder:

Karoline Kragelund Nielsen

karoline.kragelund.nielsen@regionh.dk



Funding:

Novo Nordisk Fonden, In-kinds from core collaborators

Face it

26