

**TILGÆNGELIGHED AF VIDEN
NEFROSTOMIGUIDE OG E-LÆRING**



AALBORG UNIVERSITETSHOSPITAL
– i gode hænder



PIGTAIL NEFROSTOMIKATETER – EN KLINISK INTERVENTION

Hvorfor er der brug for en nefrostomikateter guide?

- Special viden versus generalist viden
- Meget lille patientgruppe
- Begrænset viden om sygeplejen til patienten med et nefrostomikateter
- Mange opkald på trods af kommunernes egne instrukssystemer

> [Scand J Urol.](#) 2015 Apr;49(2):162-8. doi: 10.3109/21681805.2014.938694. Epub 2014 Dec 1.

A qualitative study exploring male cancer patients' experiences with percutaneous nephrostomy

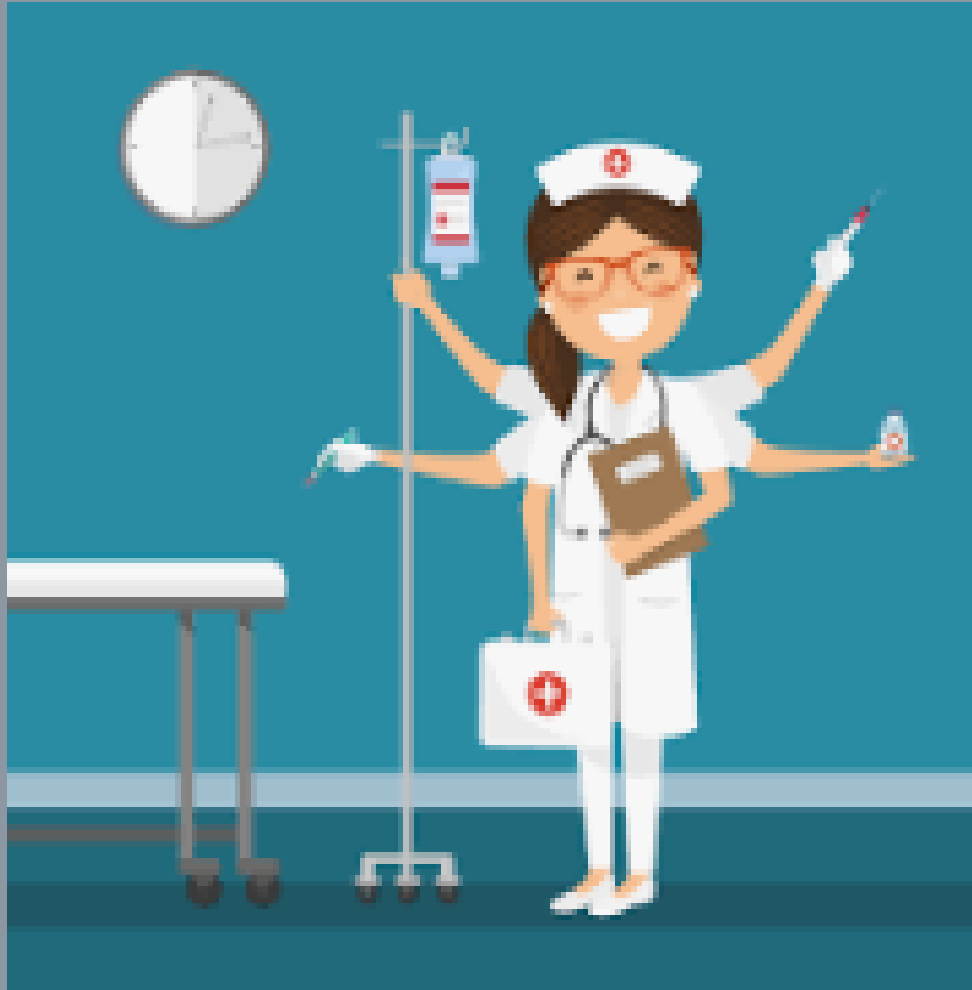
Lene Hyldgaard Bigum ¹, Marlène Elisabeth Spielmann, Gitte Juhl, Annlise Rasmussen

Affiliations + expand

PMID: 25434764 DOI: [10.3109/21681805.2014.938694](#)



HVAD SKAL DER TIL



Ønske om IKEA-
vejledninger



Ønske om billeder



Ønske om et fælles
sprog



Sidemandsoplæring



HVAD SKAL DER TIL

Specialistviden og
vidensdeling

Situationsbestemt
tilgængelighed

Kompetencer

Mulighed for læring

Teori

Erfaring

Ledelsesopbakning





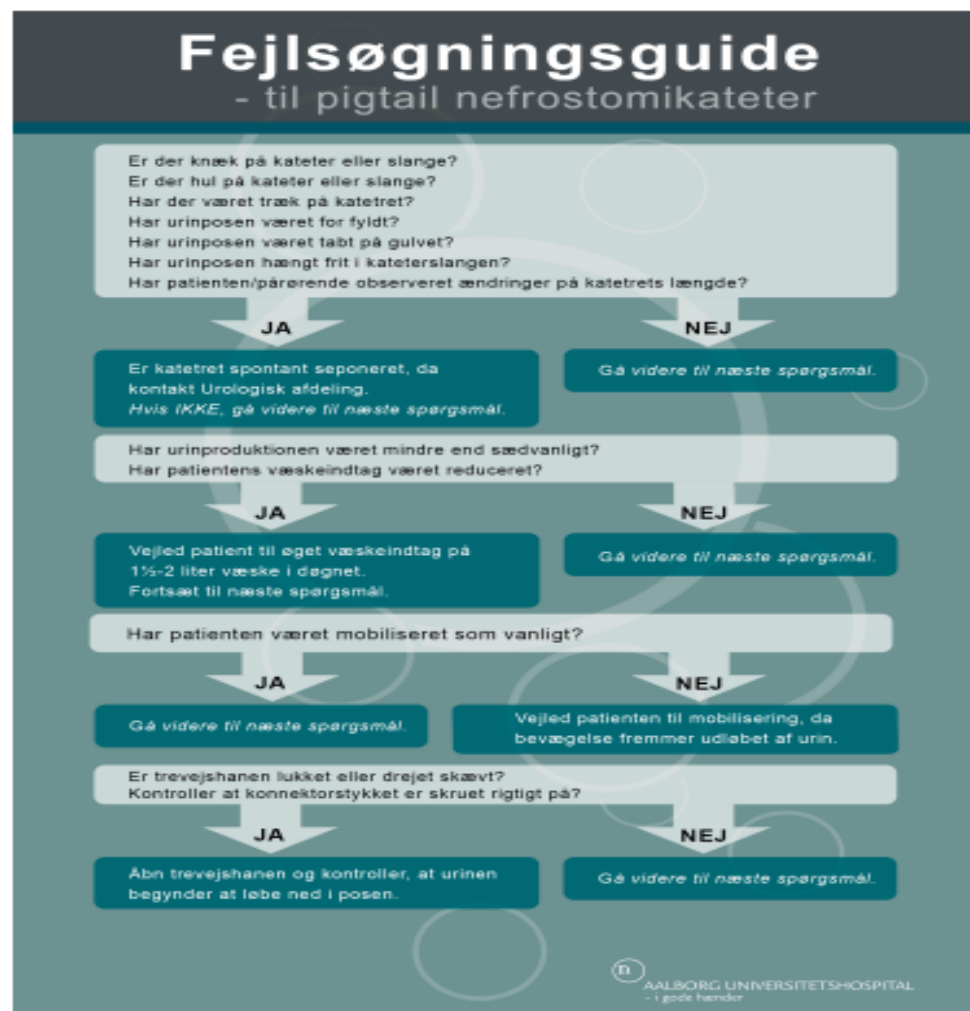
NEFROSTOMIKATETER GUIDE

- Dansk og letforståeligt
- Et fælles udgangspunkt
- Alsidig tilgængelighed
- <https://e-learning.rn.dk/pigtail/#/>





FEJLSØGNINGSGUIDE







SKYLLEGUIDE

Skylleguide

- til pigtail nefrostomikateter

- 1 Der udføres håndhygiejne.
- 2 Følgende remedier findes frem og gøres klar.


Sprøjte Steril prop Natriumklorid 3 x alkoholswabs Sterilt plastikbæger (gallipot)
- 3 Proceduren foregår vha. aseptisk non-touch teknik og med sterile remedier.
- 4 Forbindingen tages forsigtigt af og indstiksstedet inspiceres.
- 5 Der lægges et rent stykke under katetret, således at der ikke spildes på patienten i forbindelse med proceduren.
- 6 Det sterile bæger fyldes med steril natriumklorid, flaskens tud sprittes af med klorhexidin sprit 0,5% forinden.
- 7 Trevejshane åbnes og sprittes af med klorhexidin sprit 0,5%. Proppen smides ud.
- 8 3-5 ml natriumklorid trækkes op i en 5-10 ml steril sprøjte. Der kan senere øges til 5-10 ml natriumklorid afhængig af, om det giver patienten smerter, når der sprøjtes ind.
- 9 Der observeres for mulig lækage af natriumklorid langs kateterkanalen, altså om det pibler ud ved indstiksstedet, samt om skylningen forårsager smerte hos patienten. Hvis patienten oplever smerter, da forsøg at skylle med mindre mængde natriumklorid og nedsat pres på sprøjten.

 AALBORG UNIVERSITETSHOSPITAL
- gode hænder

- 10 Der aspireres med sprøjten – dette er ikke altid muligt pga. katetrets lille lumen og vaccumdannelse i katetret. Derfor må passivt tilbageløb til urinposen observeres.
- 11 Trevejshanen lukkes, sprøjten fjernes, og der observeres om urinen løber passivt ned i posen.
- 12 Punkt 7-10 gentages indtil skyllevæsken er opklarende.
- 13 Ved afslutning desinficeres trevejshanen med klorhexidin sprit 0,5% og ny steril prop skrues på.

Såfremt der er behov for kontinuerlig skylning af pigtail nefrostomikateter fx pga. hæmaturi, da er det ikke nødvendigt at tage forbindelsen af for hver skylning.

Urologisk akut modtage- og dagafsnit
Åben alle hverdage kl. 7:00-20:00
97663318

ELLER

Urologisk sengeafsnit
Hverdage kl. 20:00-07:00,
samt helligdage og weekender
97663315

©Copyright | Henriette Jensen (henriette.jensen@rn.dk) - Beritt Pedersen (beritt.pedersen@rn.dk) - Helle Haslund (hlt@rn.dk)



GUIDE TIL SKIFT AF BANDAGE, KONNEKTOR OG URINPOSE

Guide til bandagering og fiksering

- til pigtail nefrostomikateter

- 1 Der udføres håndhygiejne.
- 2 Følgende remedier findes frem og gøres klar.


Vådserviet Y-kompres Gaze kompres Tegaderm/
Filmforbinding
- 3 Forbindingen tages forsigtigt af med rene handsker og indstiksstedet inspiceres for irritation, trykmærker og infektion. Purulent sekretion langs katetret er almindeligt og kræver IKKE specifik behandling.
- 4 Det kontrolleres om der er knæk på slangen, samt om katetret synes at være intakt og placeret korrekt.
- 5 Pigtailkatetret renses med Klorhexidin sprit 0,5% indefra og ud. Såfremt der er synlig forurening fortsættes rensningen til dette er fjernet.
- 6 Huden omkring indstiksstedet renses med klorhexidin sprit 0,5%. Såfremt der er synlig forurening fortsættes rensningen til dette er fjernet.
- 7 Der skiftes til nye rene handsker forudgået af håndhygiejne.
- 8 Steril Y-kompres lægges på huden omkring katetret med aseptisk non-touch teknik.
- 9 Steril kompres 5x5 cm lægges over Y-kompres og katetret med aseptisk non-touch teknik, således at tegadermen ikke kan klistre fast på den første del af katetret tættest på indstiksstedet. Dermed kan tegadermen fjernes uden at trække i katetret.
- 10 Steril Tegaderm sættes på, samtidig med at katetret forsigtigt placeres, hvor det ligger mest optimalt ved den enkelte patient med aseptisk non-touch teknik.

 AALBORG UNIVERSITETSHOSPITAL
- i gode hænder

Guide til skift af urinpose og konnektorstykke

- til pigtail nefrostomikateter

- 1 Der udføres håndhygiejne.
- 2 Følgende remedier findes frem og gøres klar.


Urinpose Konnektorstykke Vådserviet Plaster til
kateterfiksering
- 3 Sterilt konnektorstykke pakkes ud og sættes sammen med den rene urinpose med aseptisk non-touch teknik.
- 4 Det gamle konnektorstykke skrues af lige under pigtailkatetret.
- 5 Hunstykket på pigtail katetret sprittes af med klorhexidin sprit 0,5% med aseptisk non-touch teknik.
- 6 Det sterile konnektorstykke med monteret urinpose skrues fast med aseptisk non-touch teknik.
- 7 Konnektorstykket fikseres med fx. Flexi Trak (plaster til kateterfiksering).
- 8 Posen fikseres på låret og altid under blæreniveau.
- 9 Proceduren gennemføres én gang om ugen og ved behov.

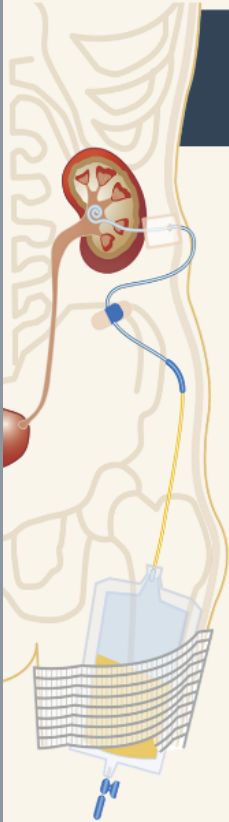
Urologisk akut modtage- og dagafsnit ELLER Urologisk sengeafsnit
Åben alle hverdage kl. 7:00-20:00 Hverdage kl. 20:00-07:00,
97663318 samt helligdage og weekender
97663315

©Copyright | Henriette Jensen (henriette.jensen@rn.dk) - Beritt Pedersen (beritt.pedersen@rn.dk) - Helle Haslund (hht@rn.dk)





E-LÆRINGSKURSUS

- Behov for sidemandsoplæring
- Opdatering af viden
- Sikre tilgængelighed af nyeste viden
- Mulighed for at se, høre og læse



PIGTAIL NEFROSTOMIKATETER

HJÆLP 

BAGGRUND Varighed ca. 4,5 minutter	KATETRET ✓ Varighed ca. 2 minutter	
ANLÆGGELSE ✓ Varighed ca. 6 minutter	SKIFT ✓ Varighed ca. 3 minutter	SKYLNING, RENSNING OG FORBINDING ✓ Varighed ca. 14 minutter
MIN RESULTATSIDE 		



[HTTPS://RN.DK/NK](https://rn.dk/nk)

du i kommunen eller andre steder end regionen skal du oprette dig
iden du kan tilmelde dig kurset. Se denne
ig: <https://e-learning.rn.dk/pigtail/logginguide.pdf>

FOR IKKE-REGIONSANS

LÆRING

PIGTA... MIKATETER

SKYLNING AF ET PIGTAIL NEFROST...

KATETRET
Varighed ca. 2 minutter

SKIFT
Varighed ca. 2 minutter

SKYLNING, RENSNING OG FORBINDING
Varighed ca. 14 minutter

MIN RESULTATSID

OBSTRUKTION

Hæmaturi
Infektion

R REGIONSANS

LÆRING

MIKATETER

SKYLNING AF ET PIGT...

KATETRET
Varighed ca. 2 minutter

SKIFT
Varighed ca. 2 minutter

SKYLNING, RENSNING OG FORBINDING
Varighed ca. 14 minutter

MIN RESULTATSID

OBSTRUKTION

Hæmaturi



VIRTUEL VIDENSPLATFORM

**PIGTAIL
NEFROSTOMIKATETER**

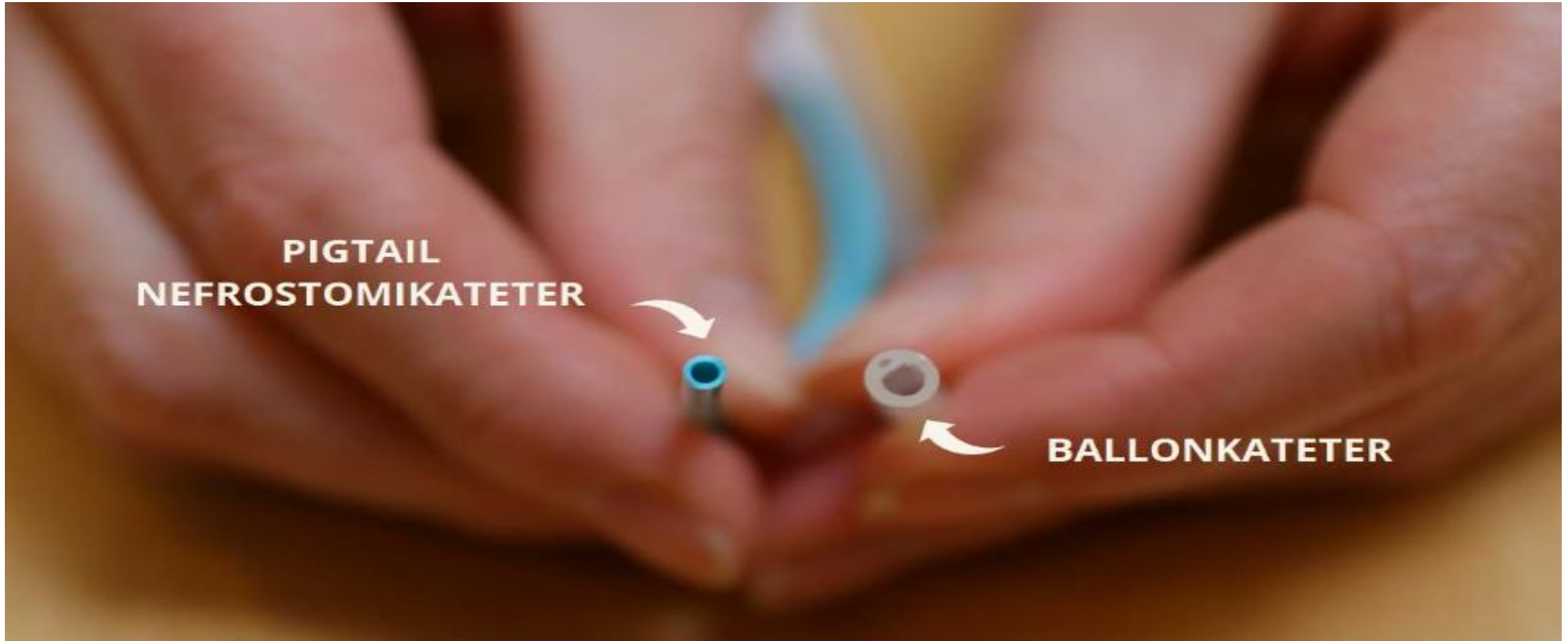


BALLONKATETER





VIRTUEL VIDENSPLATFORM





VIRTUEL VIDENSPLATFORM



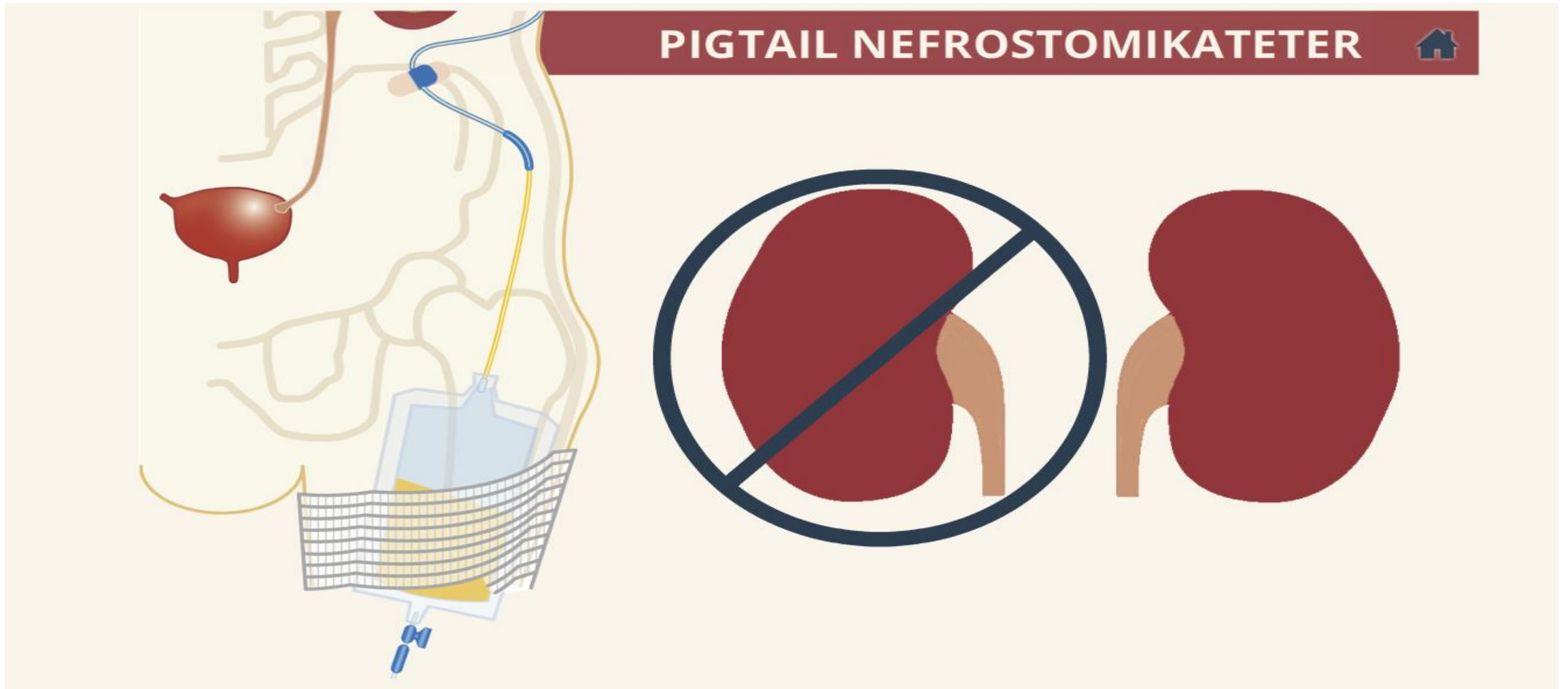


VIRTUEL VIDENSPLATFORM





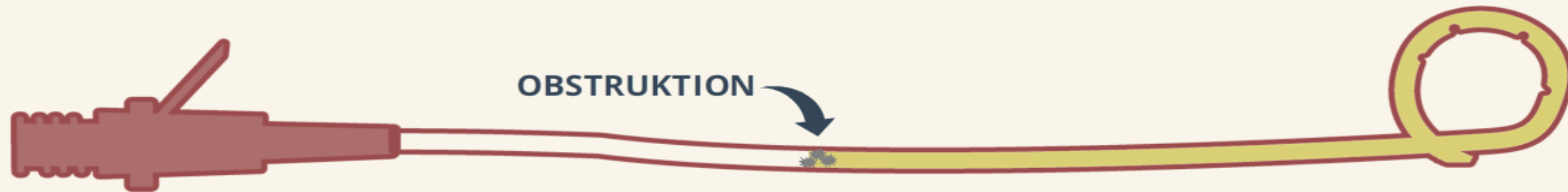
VIGTIGE INFORMATIONER





HVORFOR SKYLLE ET PIGTAIL NEFROSTOMIKATETER?

SKYLNING AF ET PIGTAIL NEFROSTOMIKATETER



Hæmaturi



Infektion



Nedsat
urinproduktion





SKIFT AF BANDAGE

BANDAGERING OG FIKSERING



SKIFTES ÉN
GANG OM
UGEN







3M
Cavilon™

- ⑧ Durable Barrier Cream
- ⑧ Crème protectrice cutanée longue durée
- ⑧ Langzeit-Hautschutz-Creme
- ⑧ Crema Barriera a Lunga Durata
- ⑧ Crema Barriera Duradera
- ⑧ Daurzame Barriercrème
- ⑧ Långtidsvirkande hudbarriärkräm
- ⑧ Langtidvirkende barriercreme
- ⑧ Langtidvirkende barrierkrem
- ⑧ Pihäilytöinen iksuunpöside
- ⑧ Crema Barriera di Protezione Prolungata
- ⑧ Krasa Prolongovirne šminka
- ⑧ كرم الحماة الطويل المدة

3391G  

1  Net Weight 28 g • 1 oz.



VIRTUEL VIDENSPLATFORM





VIRTUEL SIDEMANDSOPLÆRING



- Tilgængelighed af viden
- Mulighed for opdatering
- Både dansk og engelsk mulighed



TAK FOR I DAG

Sygeplejerske

HENRIETTE JENSEN

Aalborg Universitetshospital

Klinik kirurgi og kræftbehandling

Urologisk

sengeafsnit, akut modtage og dagafsnit

henriette.jensen@rn.dk

+4597663316