

---

# Fedtlevversygdom – stigma og (u)lighed i sundhed

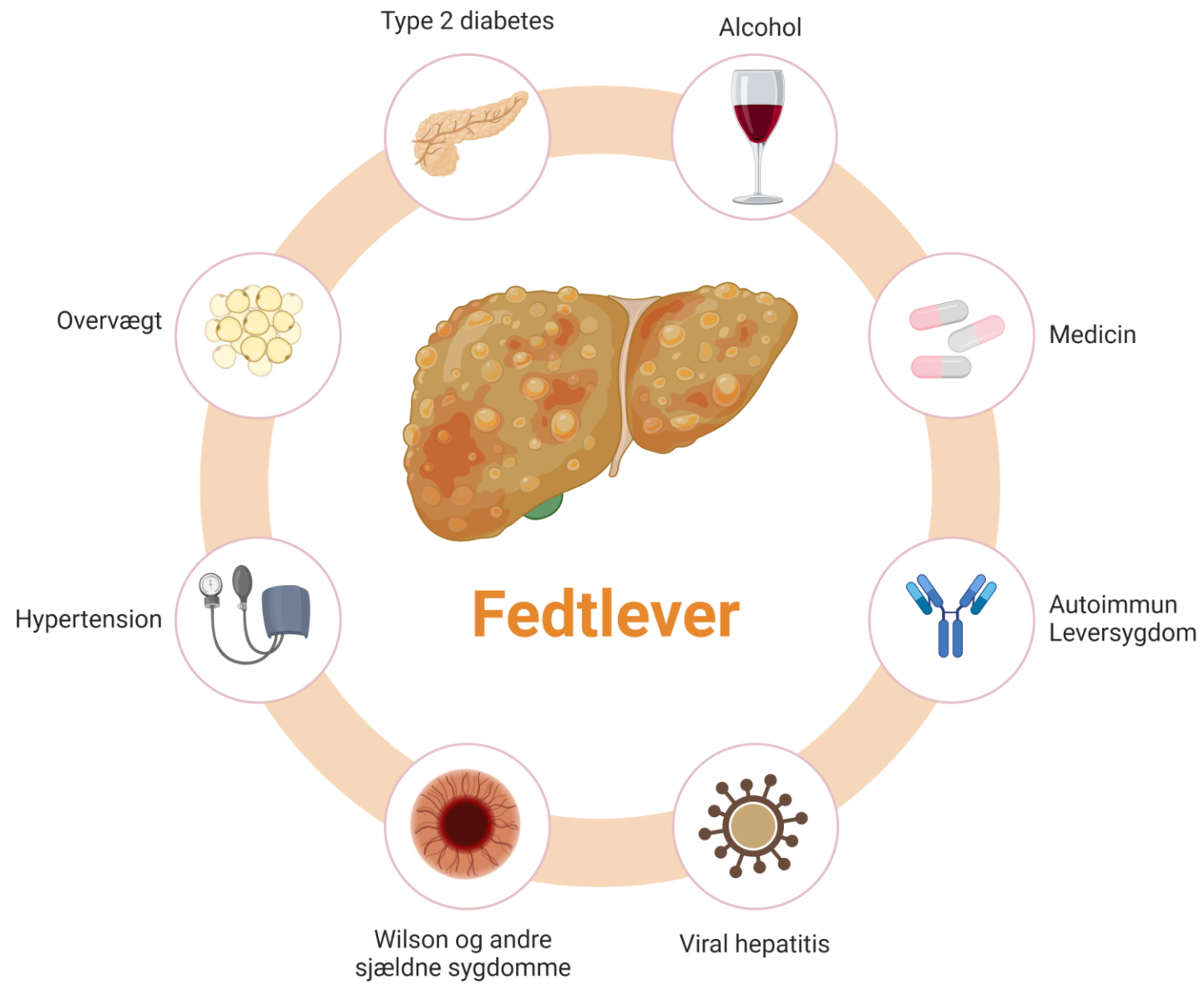
Lise Lotte Gluud

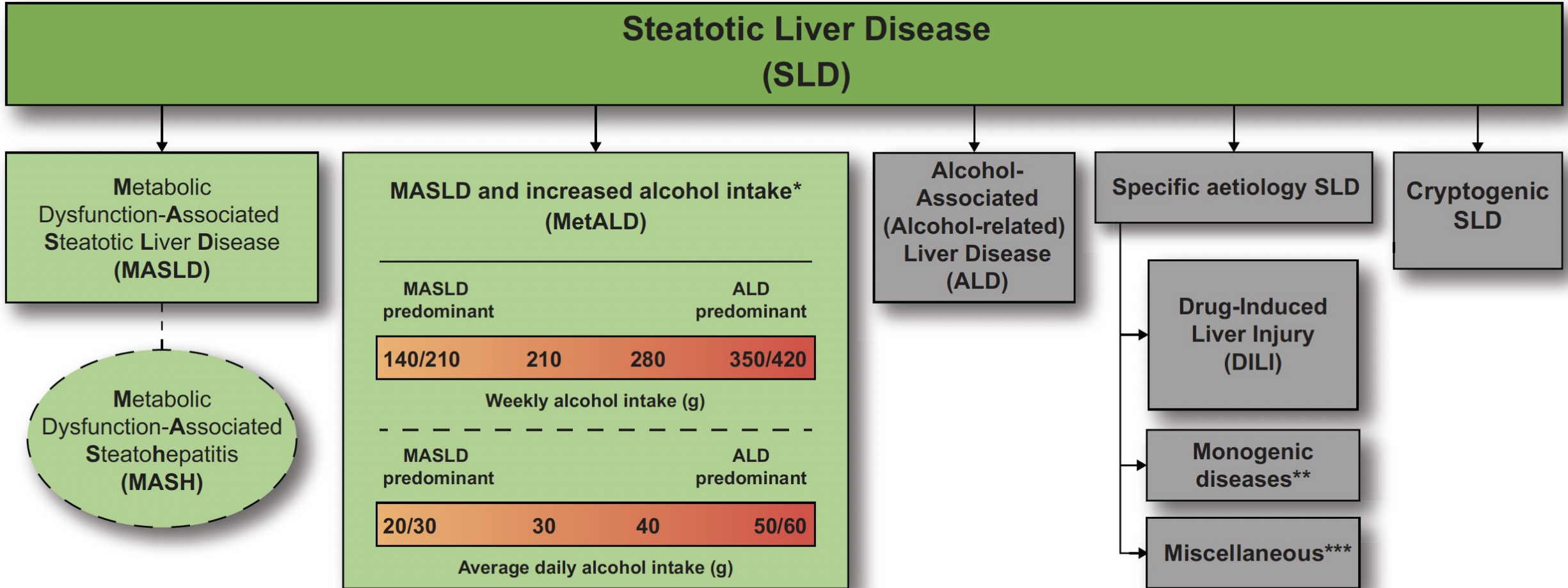
Professor Gastroenheden, Hvidovre Hospital

# COI

---

Novo Nordisk, Norgine, Becton Dickinson, Gilead, Alexion, Vingmed, Pfizer, Astra Zeneca, Sobi International, Boehringer Ingelheim





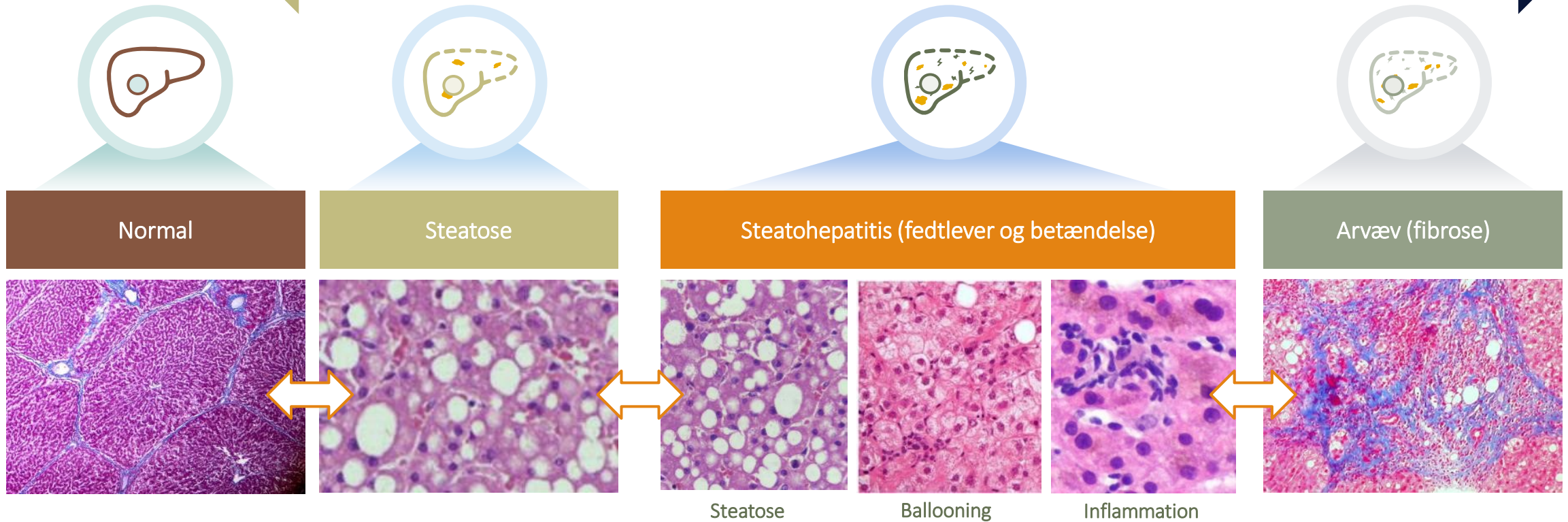
\*Weekly intake 140-350g female, 210-420g male (average daily 20-50g female, 30-60g male)

\*\*e.g. Lysosomal Acid Lipase Deficiency (LALD), Wilson disease, hypobetalipoproteinemia, inborn errors of metabolism

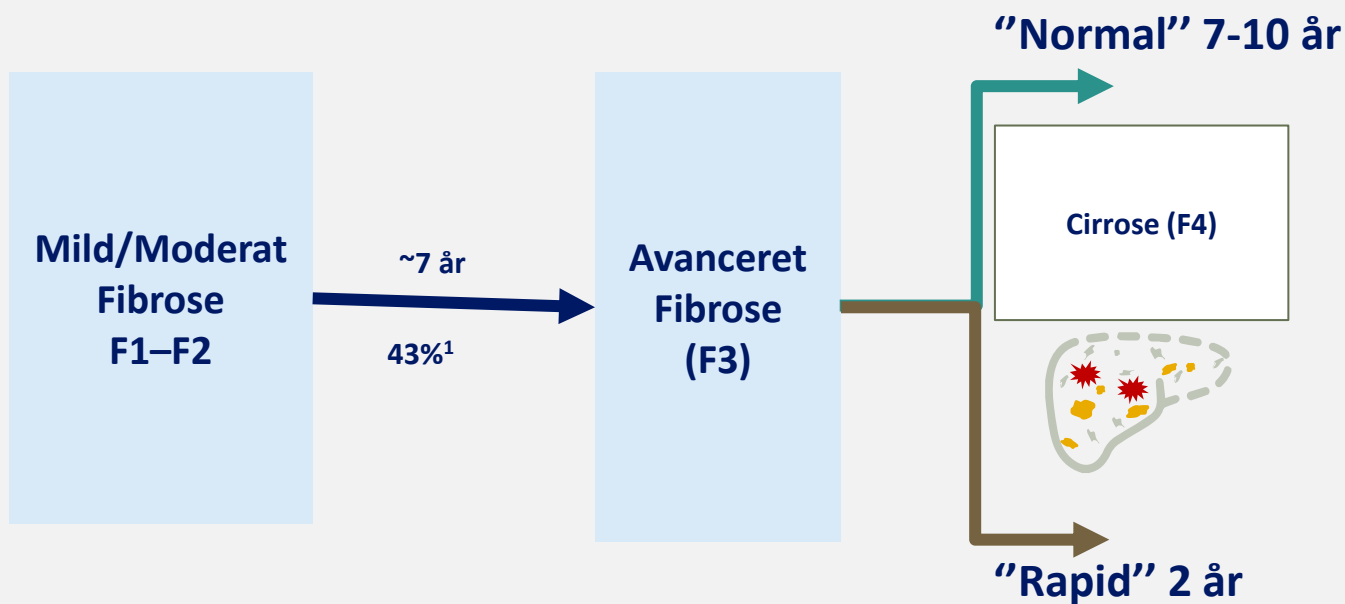
\*\*\*e.g. Hepatitis C virus (HCV), malnutrition, celiac disease, human immunodeficiency virus (HIV)

# Udvikling af MASLD

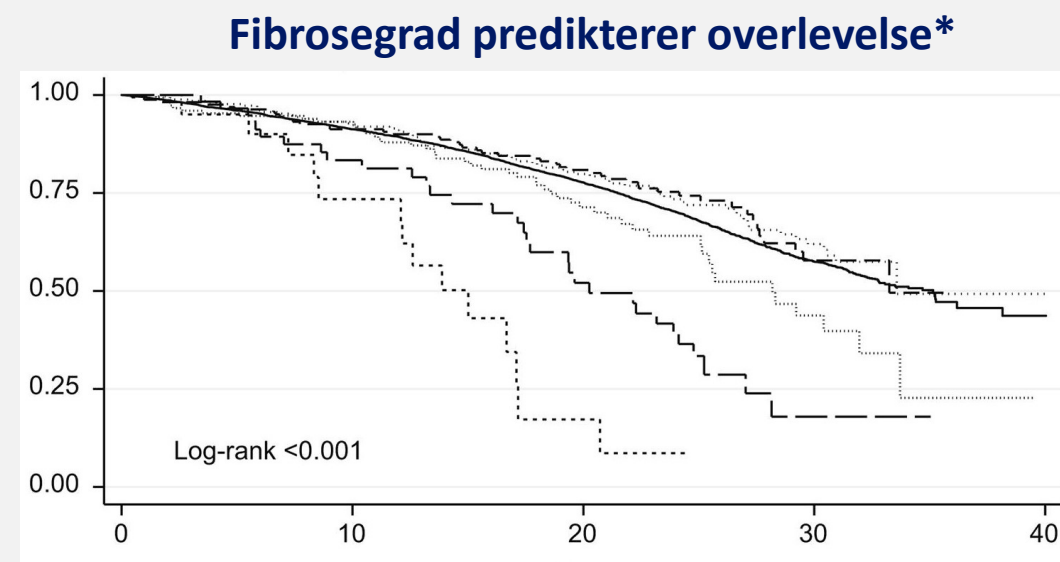
MASLD udvikles gradvist over mange år fra fedtphobning til cirrose



Arvæv kan udvikles gradvist eller hurtigt (“rapid progression”)



*Øget risiko for HCC – højest ved cirrose*



# Forekomst af MASLD

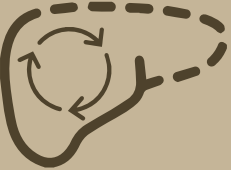
Meta-analyse af 45 studier



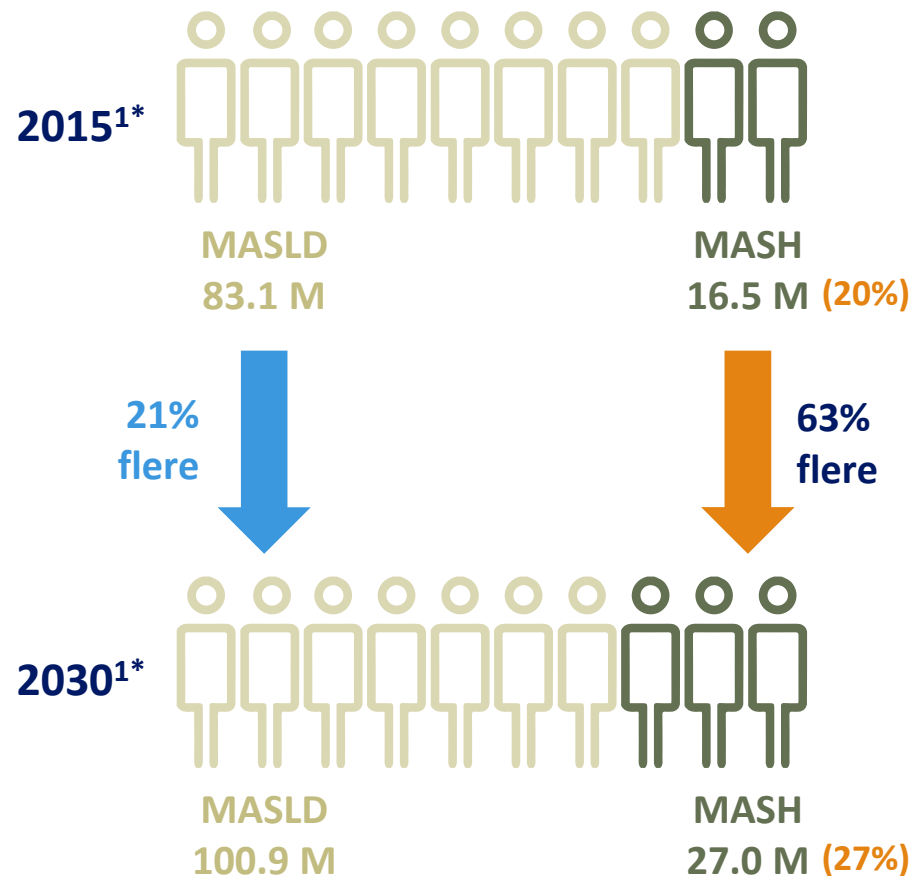
- ✓ 25% har MASLD<sup>1</sup>
- ✓ 1.5-6.45% har MASH<sup>2</sup>
- ✓ Hyppig årsag til HCC og lever transplantation

# MASH er underdiagnosticeret og forekomst er formentlig stigende

Omtrent  
**20–25%**  
Af patienter med MASLD udvikler MASH<sup>1</sup>



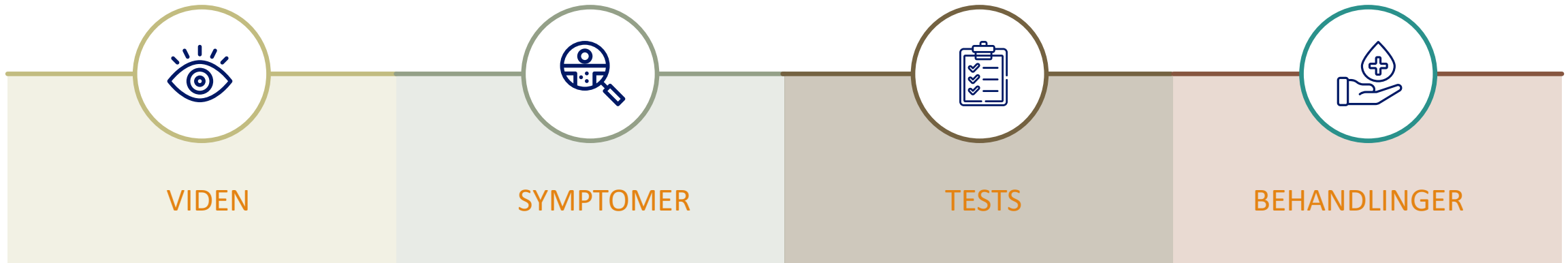
Den globale prævalens af  
MASH<sup>2</sup>  
**1.5–6.5%**



<sup>1</sup>Data fra USA. 1. Estes C et al. *Hepatology*. 2018;67:123–33; 2. Chalasani N et al. *Hepatology*. 2018;67:328–57.



# Hvorfor er MASLD underdiagnosiceret?



# Stigmatisering

---



Stempling af en person  
eller en gruppe af individer  
ensidigt beskrives negativt



fremmede, truende,  
afskyvækkende eller  
uønskede

# Afstigmatisering – vigtighed af sprog

---

Sproget har stor betydning, når det handler om stigmatisering

Ord betyder noget, fordi det kan være med til at forstærke negative holdninger og adfærd. EN AF OS anbefaler, at man bruger 'person-first'-sprog fremfor 'identify-first'-sprog



- En person med alkoholafhængighed fremfor en der er alkoholiker.
- Eller en person har overvægt fremfor at personen er overvægtig

Kendetegn, som i sig selv ofte er neutrale kobles til negative personlige egenskaber

- hudfarve, påklædning eller handicaps bliver til
- kriminel, dum, doven, upålidelig, løgnagtig, fortrukket eller voldelig



Afvigerkarriere

- mennesker, der mødes med stereotype negative forventninger kan efterhånden tilegne sig de forventede negative egenskaber

## Erving Goffmans teori om stigmatisering

# Awareness and Education

- **Public Stigma**

- The general population's attitudes toward stigmatized groups.

- **Self-Stigma**

- The internalization of negative stereotypes by those who are stigmatized.

- **Institutional Stigma**

- Discriminatory policies or practices within healthcare organizations.

- **Healthcare Provider Stigma**

- Biases held by healthcare providers, including nurses, that can negatively impact patient care.

# Teorier om stigma

- **Erving Goffman**

En "plet" eller et "mærke", der adskiller individer fra det normale samfund. Stigma kan være synligt (f.eks. gulsot ved leversygdom) eller usynligt, men stadig følt stærkt.

- **Link og Phelan**

Stigma er ikke kun en individuel oplevelse, men påvirkes af magtstrukturer og sociale relationer. Stigma forstærkes af samfundets stereotyper og diskriminerende praksis.

<https://cdn.penguin.co.uk/dam-assets/books/9780241548011/9780241548011-sample.pdf>  
<https://pubmed.ncbi.nlm.nih.gov/20943581/>

# Link og Phelan

## ✓ **Mærkning (Labeling):**

Grupper bliver mærket med negative stereotyper fx "selvforskyldt" ALD

## ✓ **Stereotyper (Stereotyping):**

Når grupper mærkes, bliver disse mærker ofte forbundet med negative karaktertræk, fx pt er "ude af kontrol"

## ✓ **Adskillelse (Separating):**

Stigmatiserede grupper ses som "dem" i modsætning til "os," hvilket fører til en "os-mod-dem"-mentalitet

## ✓ **Diskrimination og tab af status (Discrimination and Status Loss):**

Diskrimination, hvor patienterne mister social status og muligheder, fx i sundhedssystemet

## **Magt og social kontekst**

Stigma opretholdes gennem samfundets magtstrukturer. Sundhedspersonale har et særligt ansvar for at være opmærksomme på deres magtposition og arbejde bevidst for at modvirke stigmatiserende praksis.

# Hvad har i oplevet i forhold til stigma?

---

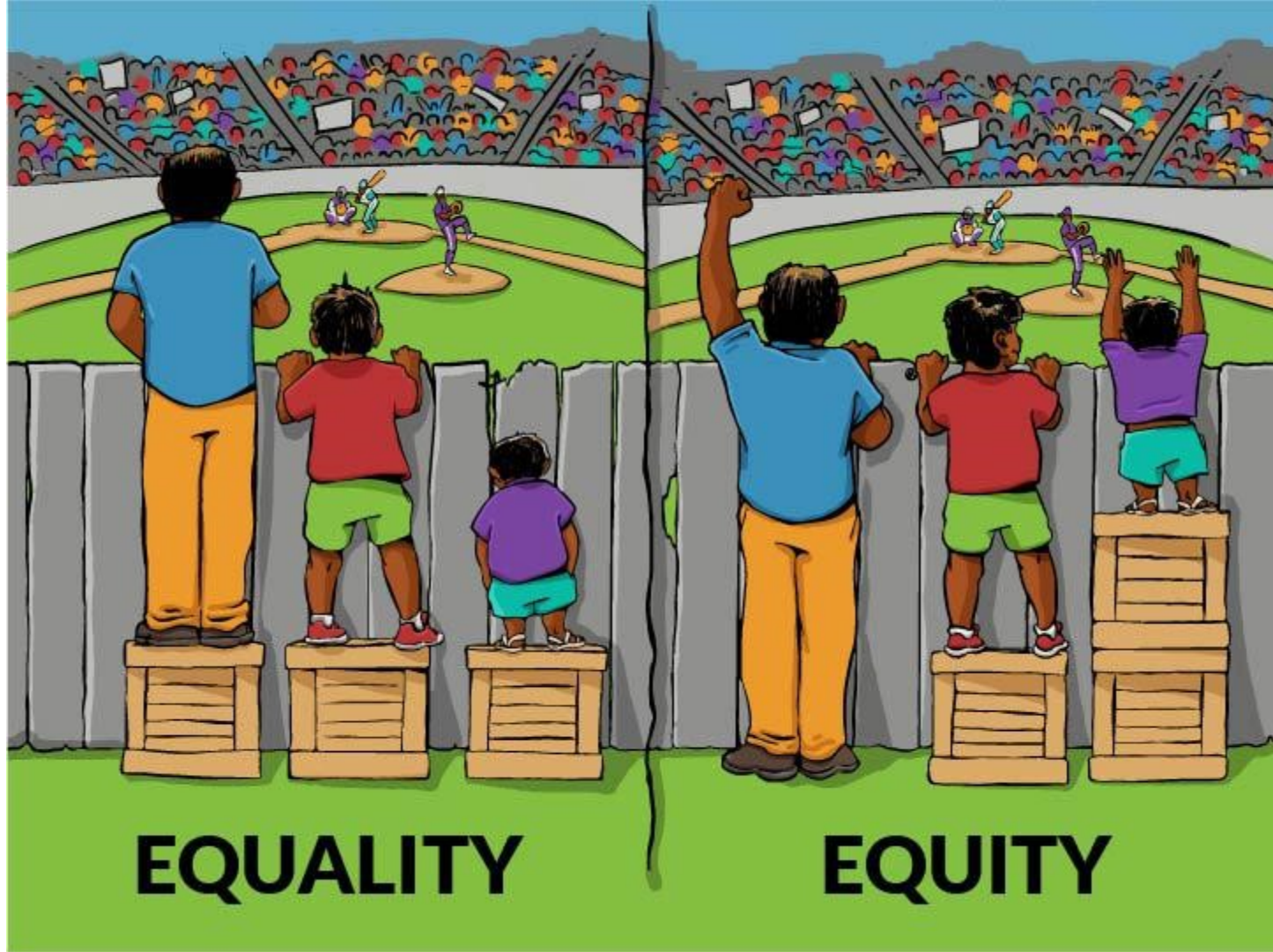
Tal med jeres sideperson(er) i 10 min om følgende spørgsmål

Vælg evt et af spørgsmålene

- Har i selv eksempler på stempning af patienter med fedtlever?
  - Enten MASLD eller ALD? Andre grupper?
- Synes i vi er blevet bedre til at afstigmatisere?
  - Kan vi anvende sproget bedre eller betyder det ikke så meget







**EQUALITY**

**EQUITY**

Nadia lives with MASH in Denmark



NADIA SADI  
Nadia lives with NASH  
Denmark

Men er overvægt en  
tilstand vi kan behandle i  
sundhedsvæsenet – har vi  
råd?

---

LIGGER ANSVARET HOS DET ENKELTE INDIVID?

# Sygdomme associeret med overvægt

## CNS

Idiopathisk intrakranielt hypertension, apopleksi depression, ADHD

## Syn

Cataract

## Hjerte

Iskæmisk hjertesygdom, hypertension

## Lunger

Obstruktiv søvn apnø

## Endokrine

Type 2 diabetes

## Liver

MASLD, galdesten

## Cancer

Colon, pancreas, CCA, øsofagus, bryst, uterus, cervix, nyre, prostata

## Reproduktion

Infertilitet, PCOS

## Mavetarm

GERD, pankreatitis

## Urinveje

Inkontinens

## Venøse

Stase, dyslipidemi

## Led

Osteoartrit

## Fødder

Arthritis urica

## Hud

Psoriasis,

