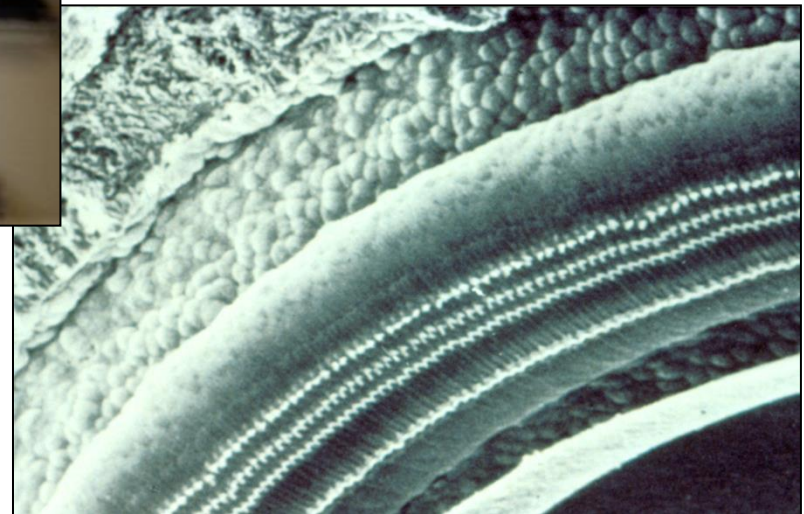


Cochlea implantation



*Per Cayé-Thomasen
Øre-næse-hals-kirurgisk klinik
Rigshospitalet*

Et cochlea implant fungerer ikke som et konventionelt høreapparat

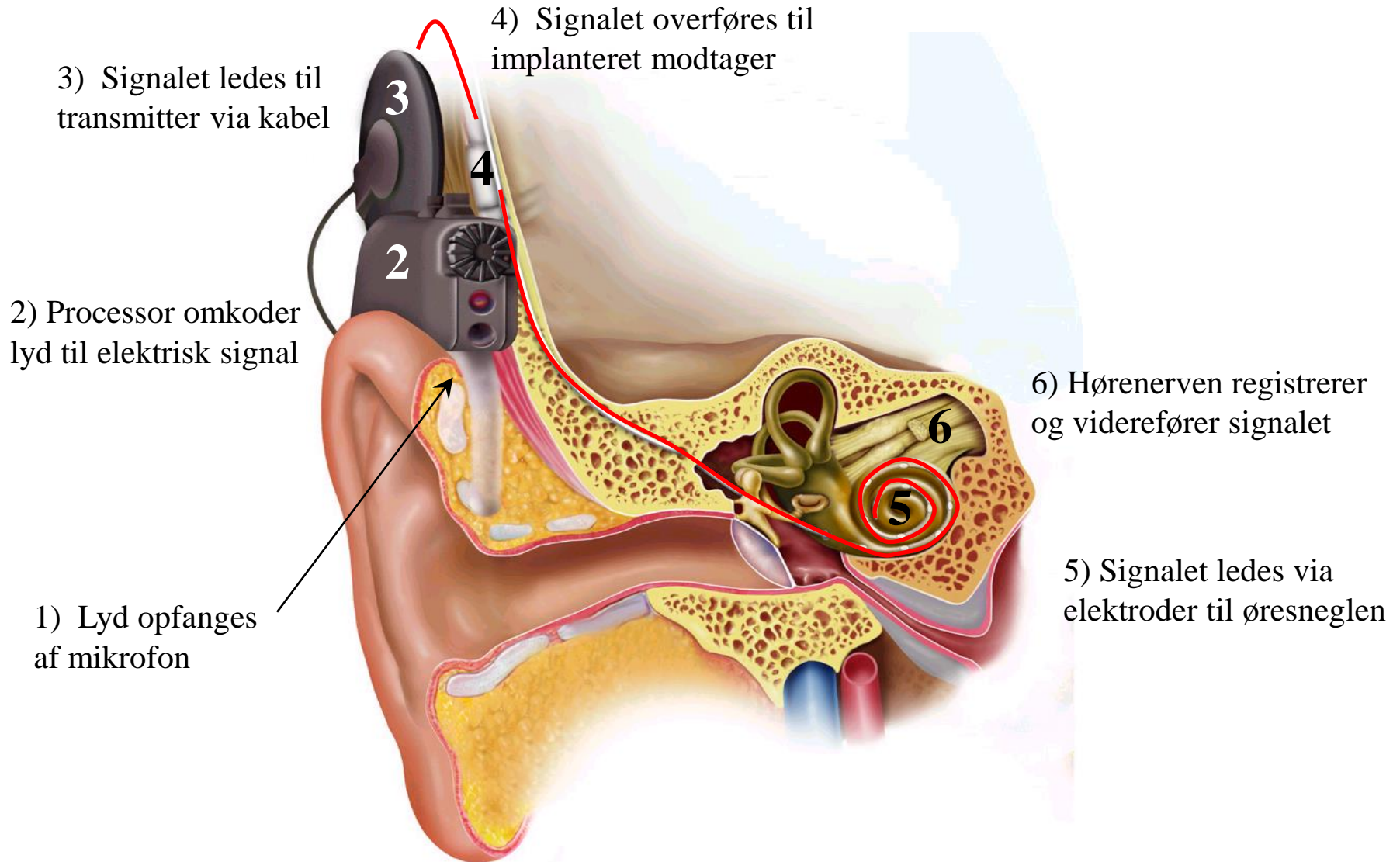
- Høreapparater

- forstærker det akustiske signal (lyd)
- virkning afhænger af cochleafunktion

- Cochlea implantatet

- stimulerer spiral gangliet elektrisk
- virkning uafhængig af cochleafunktion

Hørelse med et Cochlear Implant

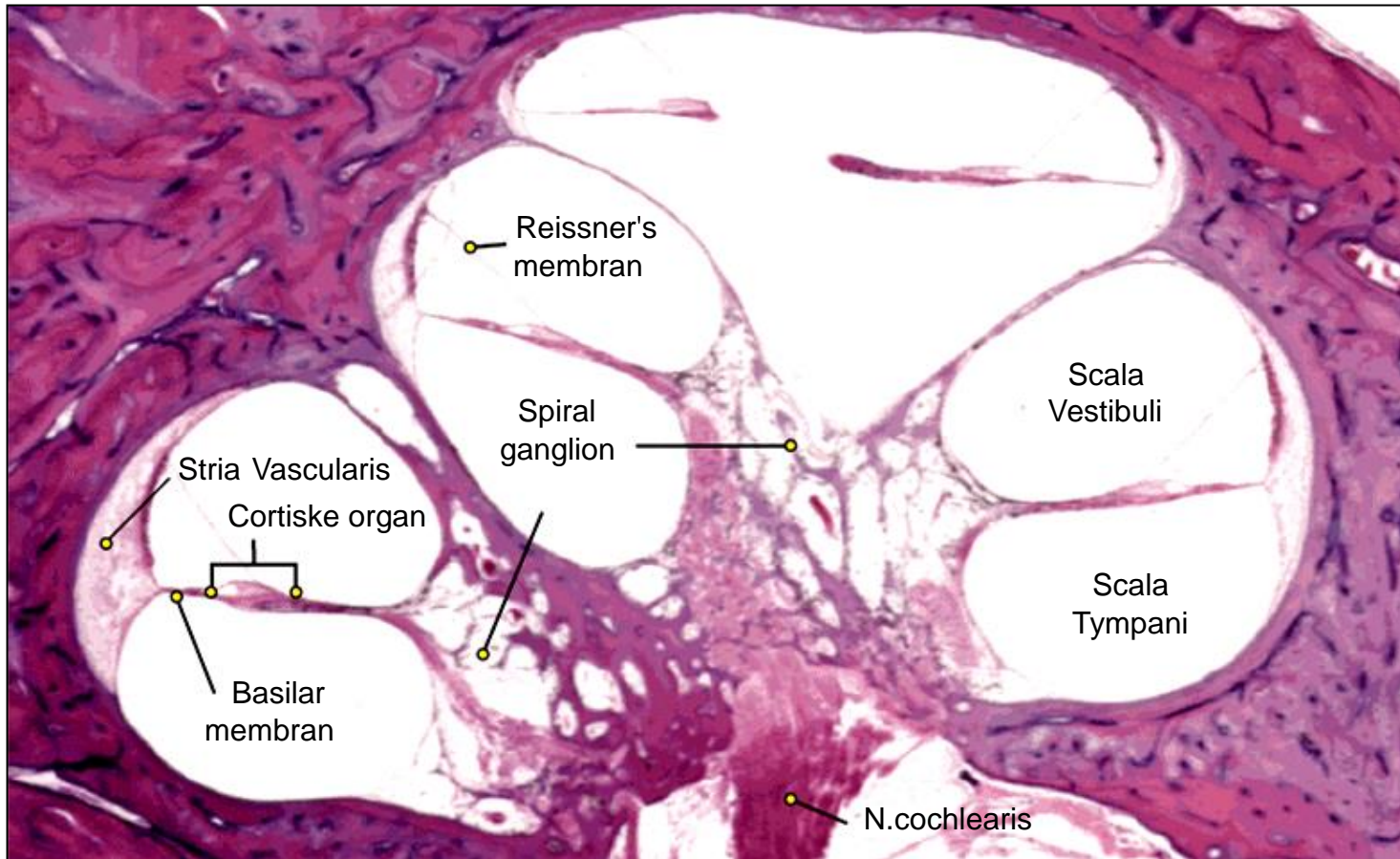




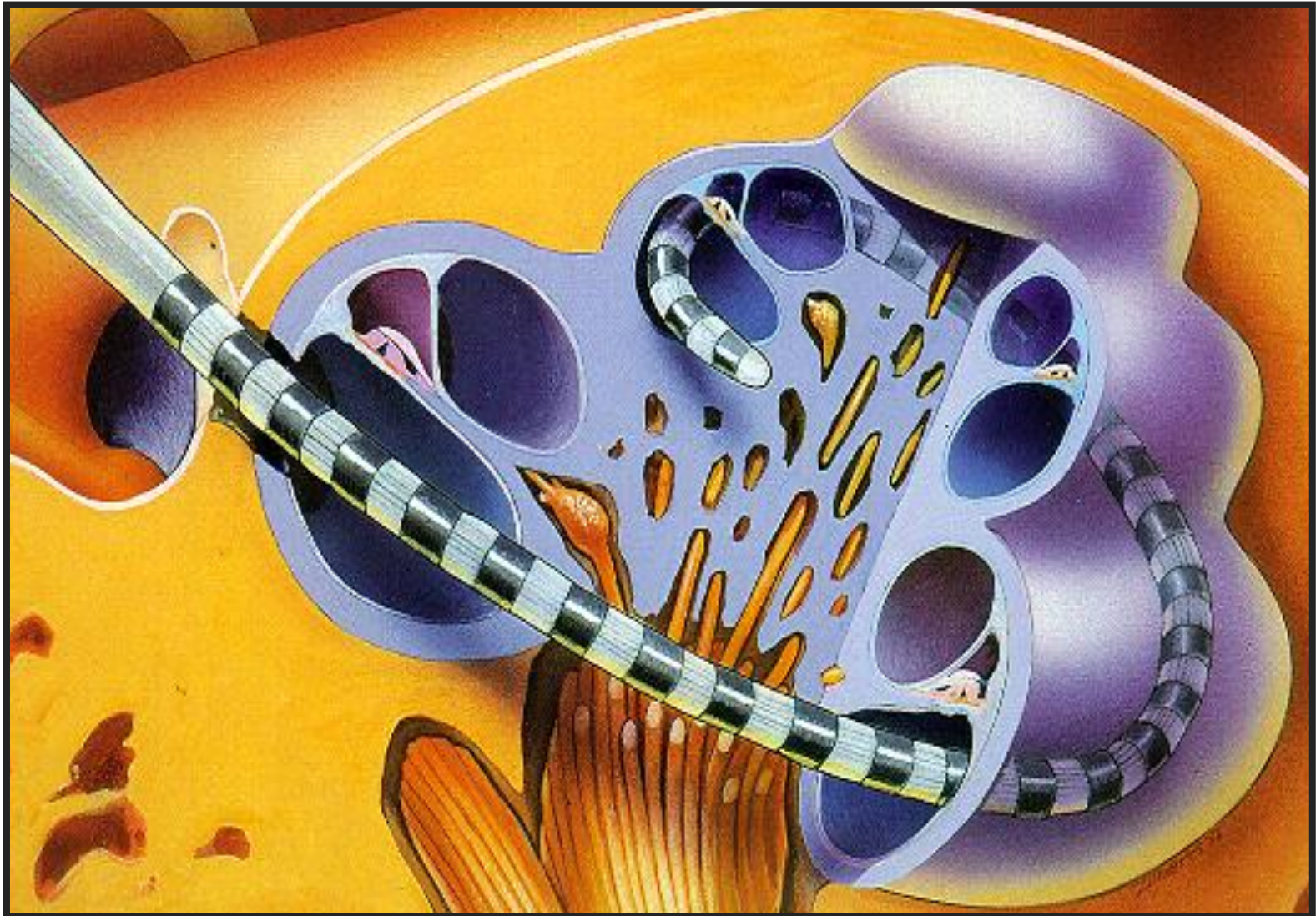
The Neuro System



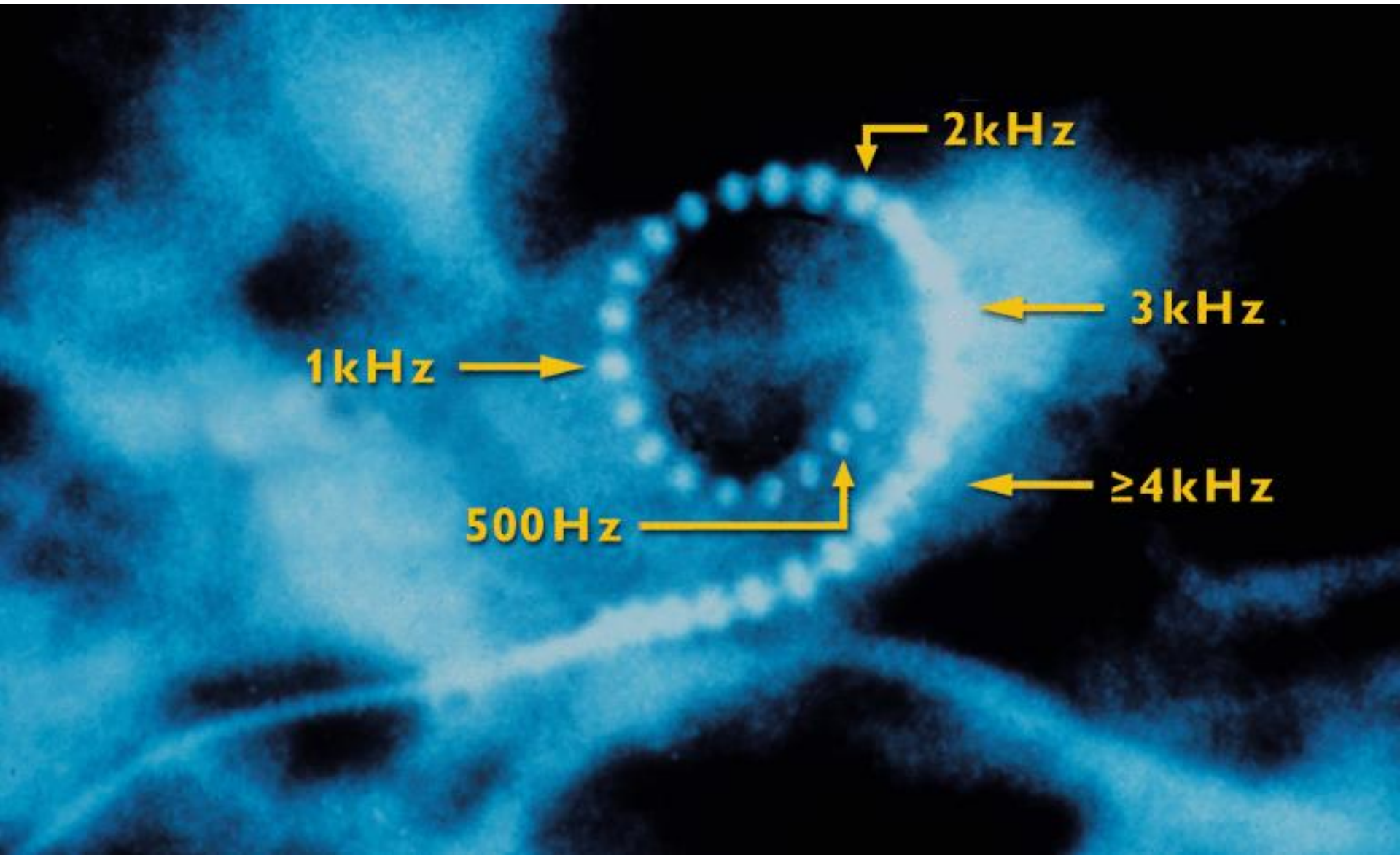
Snit gennem cochlea



Elektrodens placering i cochlea







1kHz

2kHz

3kHz

500Hz

≥4kHz

Indikationer

- Døvfødte, ikke ældre end 5 år
- Døvblevne
 - Progredierende høretab (**arveligt**, otosklerose, Meniere, m.m.)
 - Pludseligt høretab, f.eks. efter meningitis, traume, iatrogen
- Rentonetærskler ved audiometri > 60 dB
 - diskrimination $< 60\%$

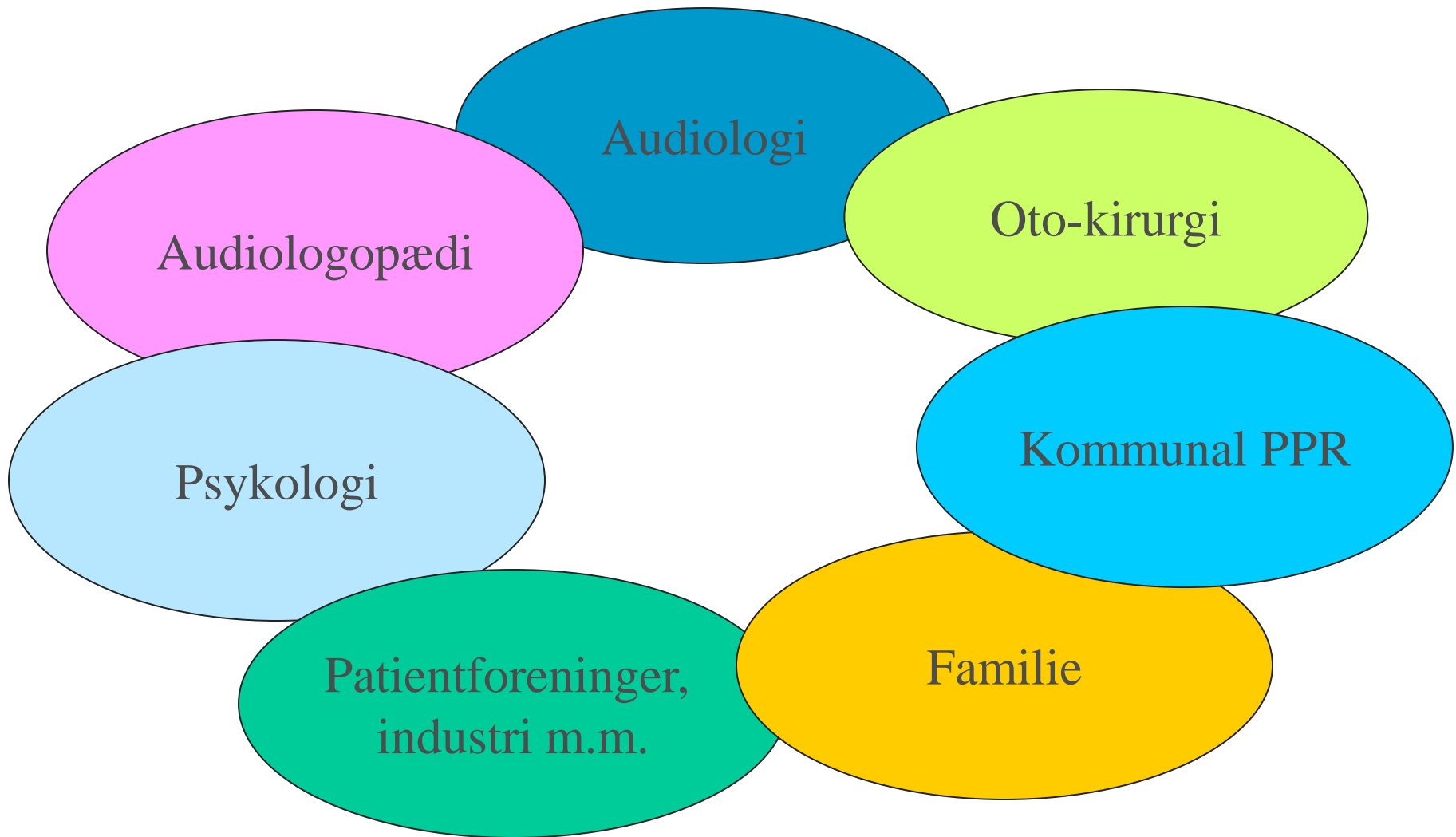
Udredning før evt. CI

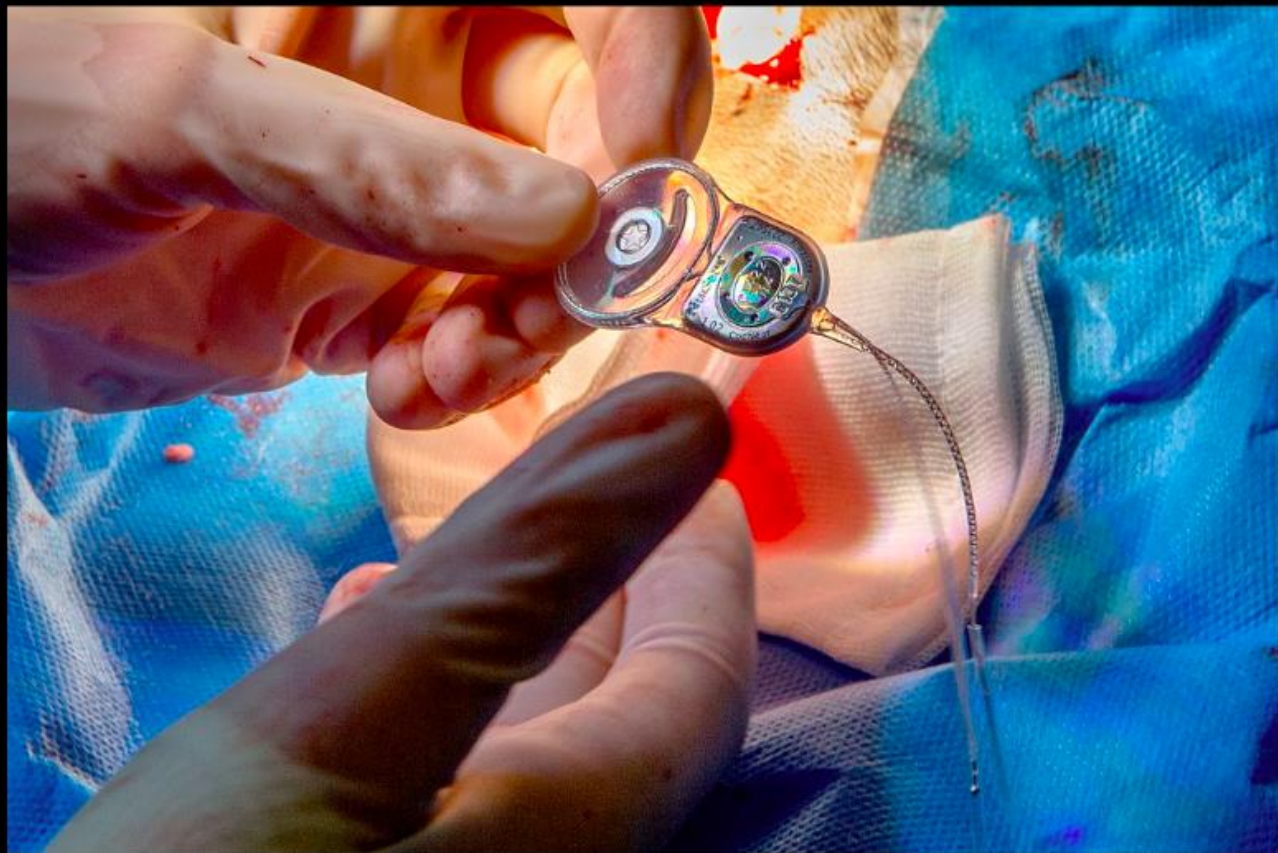
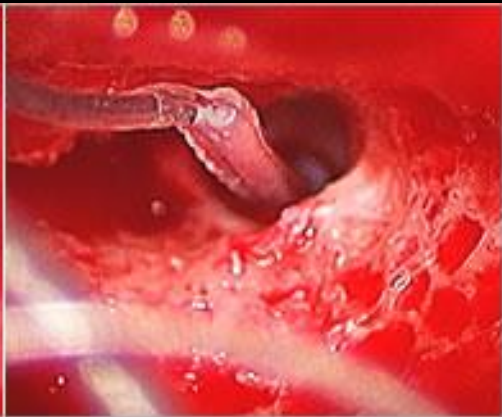
- Elektrofysiologiske undersøgelser
 - Otoakustiske emissioner
 - ABR (hjernestammeaudiometri)
- CT/MR scanning

Cochlear implant centre

- Østdansk center (Rigshospitalet)
 - Børn og voksne
- Vestdansk center (Århus Sygehus)
 - Børn og voksne
- Odense Universitetshospital
 - Voksne

Multidisciplinært Cochlea Implant Team







På børneafdelingen får Molly (endnu) en bamse - ligesom de andre børn, der er blevet opereret.

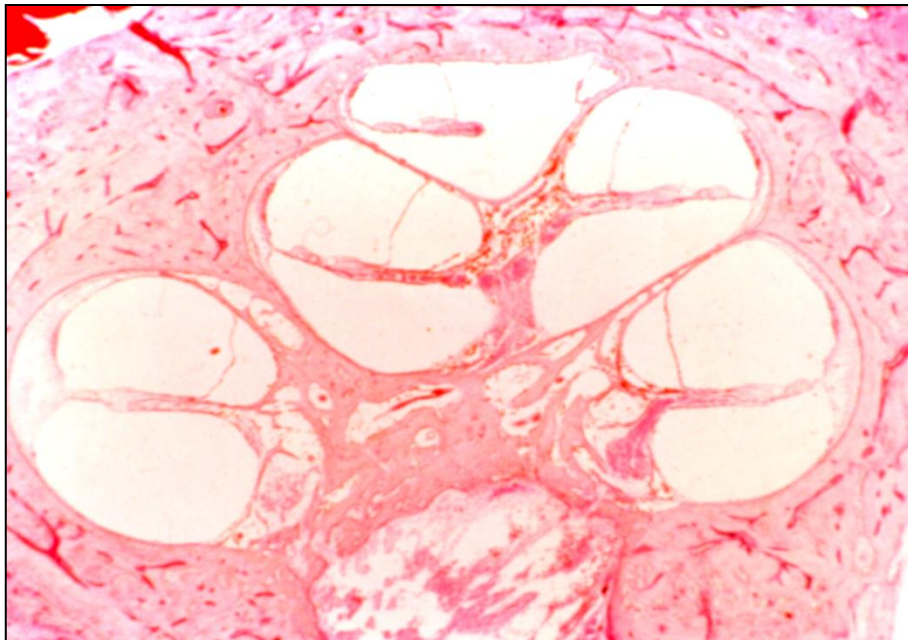
Første tilpasning efter 4 uger



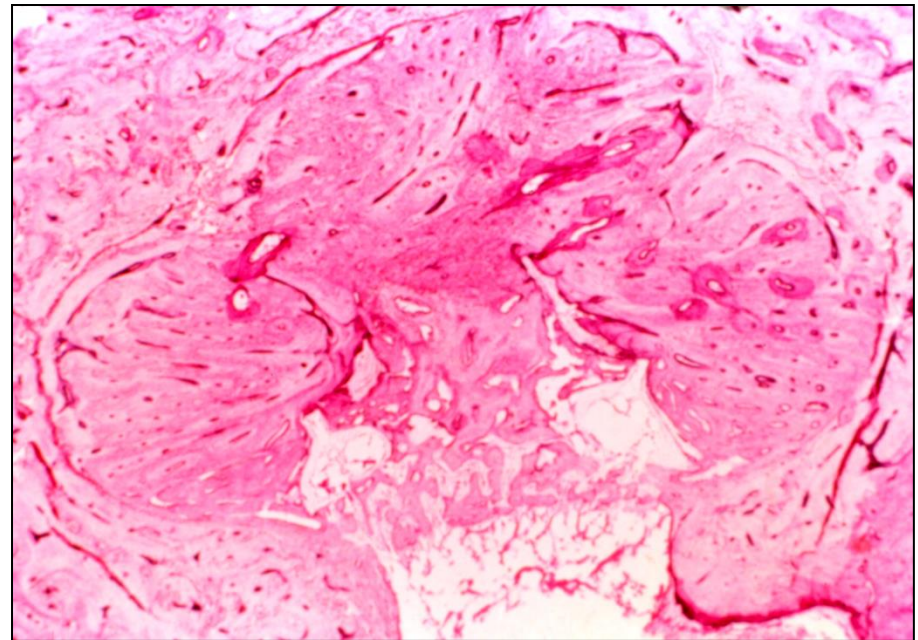


Post-meningitisk døvhed

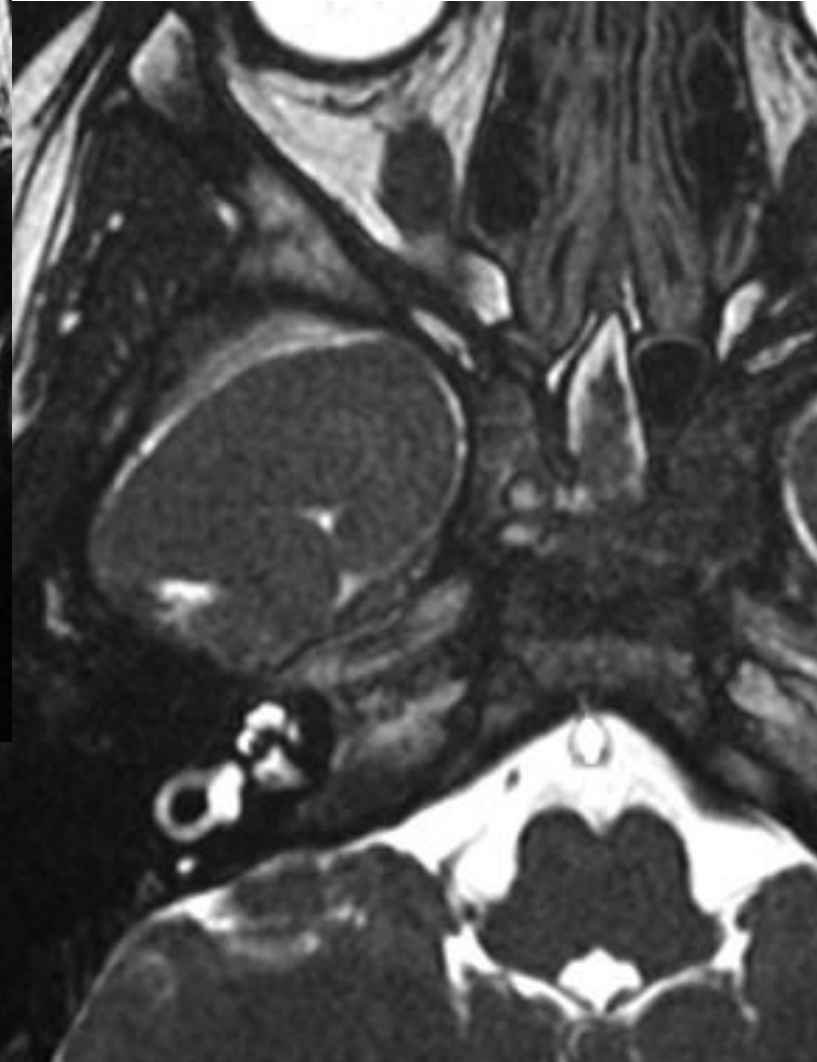
Normal cochlea



Cochleær ossifikation
(labyrinthitis ossificans)



Manglende hørenerve



Implant array
positioned
within the
brainstem



Hjernestammeimplantat



Ved manglende cochlea/hørenerve!



Tak for opmærksomhed!



Per Caye-Thomasen

Department of Oto-Rhino-Laryngology, Head & Neck Surgery



University of Copenhagen



Denmark