

Hvis du har problemer med at oprette en profil eller finde gruppen "Tracheostomeret/kanylebærer" på Cancerforum, er du velkommen til at kontakte os.

Med venlig hilsen

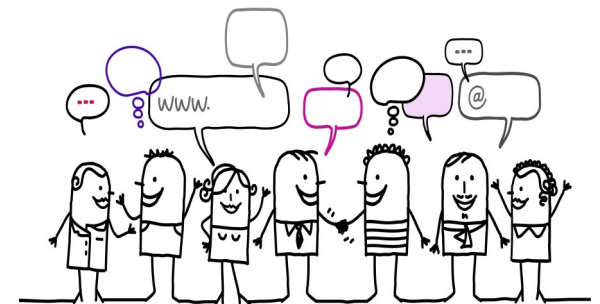
Cancerforums redaktion

Signe og Simon

cancerforum@cancer.dk

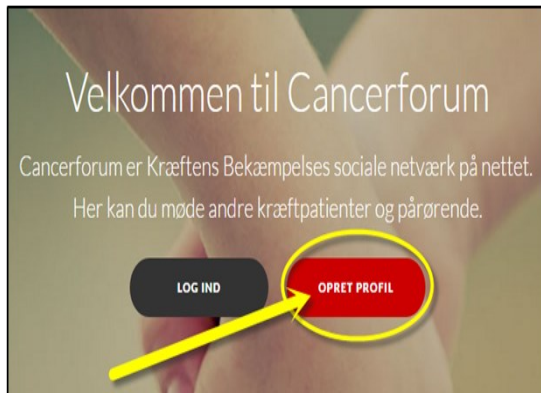
Forum for tracheostomerede/ kanylebærer

På Cancerforum.dk er der nu oprettet en gruppe for tracheostomerede og deres pårørende. Gruppen er for alle tracheostomerede - også jer, der er tracheostomeret af andre årsager end kræft. I gruppen kan du anonymt og sikkert møde andre tracheostomerede og pårørende og danne netværk – både online og i det virkelige liv. Du kan dele dine tanker og følelser med andre i samme situation, stille spørgsmål og få svar og give din viden videre til andre. Her kan du i et lukket forum spørge ind til alt. For at blive medlem af gruppen for tracheostomerede/kanylebærer følges vejledningen på efterfølgende sider.



Forum for tracheostomerede

1. Gå til www.cancerforum.dk og klik på "Opret profil"



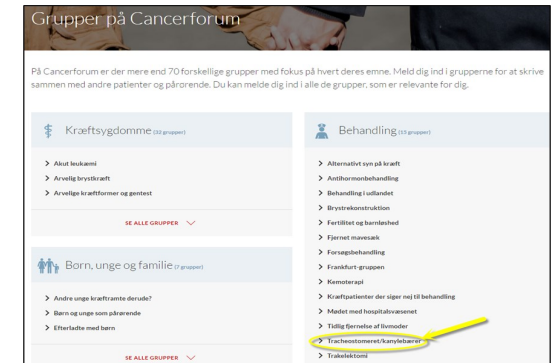
2. Udfyld et brugernavn, kodeord og din e-mailadresse. Husk at sætte flueben i feltet "Accepter vores brugerbetingelser" og afslut med at klikke på "Opret".

3. Når du har oprettet din profil, bliver der med det samme sendt et aktiveringslink til din e-mail. Du skal åbne mailen og klikke på aktiveringslinket for at din profil bliver aktiveret.

Næste gang du logger på Cancerforum, skal du bruge dit brugernavn og kodeord.



4. Når du er logget på, skal du klikke på menupunktet "Grupper". Herefter får du en oversigt over samtlige gruppekategorier. Klik på "Se alle grupper" i kategorien "Behandling" og find gruppen "Tracheostomeret/kanylebærer" på oversigten.



5. Når du klikker på gruppens navn, kommer der en boks frem, hvor du skal skrive lidt om, hvorfor du ønsker at blive medlem af gruppen. Når din gruppeanmodning er blevet godkendt, får du en e-mail fra Cancerforums redaktion, om at du er blevet medlem af gruppen. Når du er blevet medlem af gruppen, kan du læse og skrive indlæg til gruppens øvrige deltagere.