



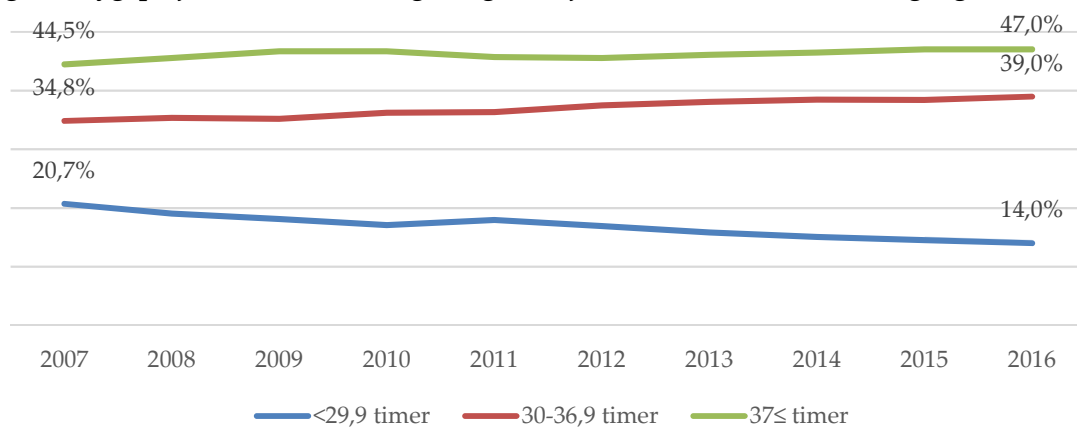
NOTAT Udviklingen i sygeplejersker på fuld tid og nedsat tid 2007-16

47 % af alle sygeplejersker har en aftalt arbejdstid på 37 timer eller højere. 39 % har en aftalt arbejdstid på mellem 30 og 36,9 timer, mens 14 % har en aftalt arbejdstid på under 30 timer. Der ses en tendens blandt alle sygeplejersker til at en større andel har en aftalt arbejdstid på 37 timer og på mellem 30-36,9 timer i perioden 2007-2016. Omvendt ses en mindre andel blandt alle sygeplejersker med en aftalt arbejdstid på under 30 timer om ugen.

De seks figurer nedenfor viser den aftalte ugentlige arbejdstid for henh. alle sygeplejersker og sygeplejersker i basisstilling. Hver figur belyser sygeplejerskernes fordeling på de tre arbejdstidsgrupper: <29,9 timer (nedsat tid - blå kurve), 30-36,9 timer (deltid - rød kurve) og 37≤ timer (fuldtid - grøn kurve). Den samlede oversigt over data og de forskellige specifikke procenttal kan ses i bilag 1.

Figur 1 er en oversigt over udviklingen af den aftalte ugentlige arbejdstid for alle sygeplejersker fra alle sektorer. I 2016 var 47% af alle sygeplejersker fuldtidsansatte. Det er en stigning, idet andelen udgjorde 44,5% i 2007. Andelen af deltidsansatte sygeplejersker steg ligeledes fra 34,8% i 2007, til 39% i 2016. I 2016 var 14% af sygeplejerskerne på nedsat til. Det er et fald siden 2007, hvor 20,7% af sygeplejerskerne var på nedsat tid.

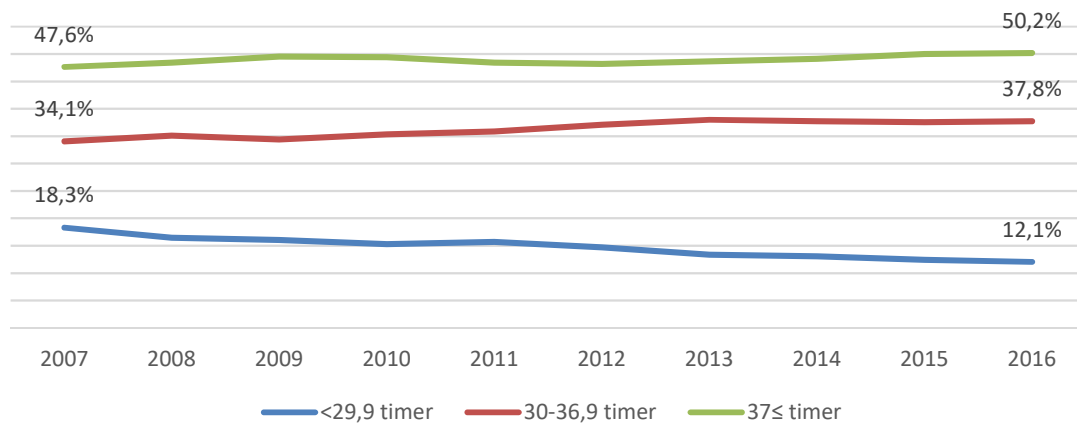
Figur 1. Sygeplejerskernes aftalte ugentlige arbejdstid 2007-16 (kommuner og regioner)



Anm.: Tallene dækker over alle sygeplejersker (basis-, sundheds-, special- og ledende sygeplejersker) fra alle sektorer. Tallene er et gennemsnit for januar, februar og marts. Sygeplejersker 2007, n=48.568. Sygeplejersker 2016, n=54.106. Kilde: KRL og DSR Analyse.

Figur 2 er en oversigt over udviklingen af den aftalte ugentlige arbejdstid for alle regionalt ansatte sygeplejersker. I 2016 var andelen af fuldtidsansatte regionale sygeplejersker steget til 50,2%, fra 47,6% i 2007. Andelen af deltidsansatte regionale sygeplejersker steg ligeledes til 37,8% i 2016, fra 34,1% i 2007. I 2016 var 12,1% af de regionalt ansatte sygeplejersker på nedsat tid. Det er et fald siden 2007 hvor andelen udgjorde 18,3%.

Figur 2. Sygeplejerskernes aftalte ugentlige arbejdstid 2007-16 (Region)

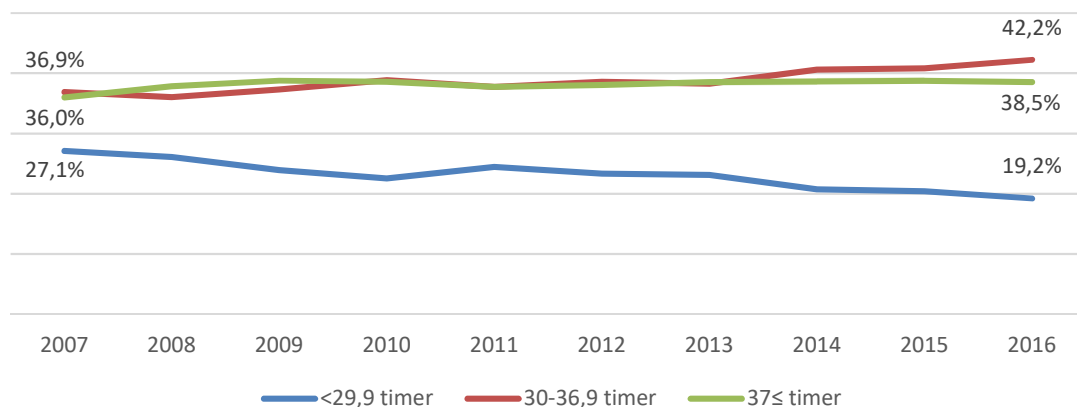


Anm.: Tallene dækker over alle regionalt ansatte sygeplejersker (basis-, sundheds-, special- og ledende sygeplejersker). Tallene er et gennemsnit for januar, februar og marts. Sygeplejersker 2007, n=35.322. Sygeplejersker 2016, n= 39.389. Kilde: KRL og DSR Analyse.

Figur 3 er en oversigt over udviklingen den aftalte ugentlige arbejdstid for alle kommunalt ansatte sygeplejersker. I 2016 udgjorde andelen af fuldtidsansatte kommunale sygeplejersker 38,5%, hvilket er en stigning siden 2007, hvor andelen udgjorde 36%. Andelen af deltidsansatte kommunale sygeplejersker steg ligeledes til 42,2% i 2016, fra 36,9% i 2007.

Udviklingen i andelen af kommunale deltidsansatte og fuldtidsansatte sygeplejersker ligger meget tæt i perioden, men fra 2013 og frem til 2016 udgjorde deltidsansatte kommunale sygeplejersker en stigende større andel. Andelen af kommunalt ansatte sygeplejersker på nedsat tid faldt i perioden fra 27,1% i 2007, til 19,2% i 2016.

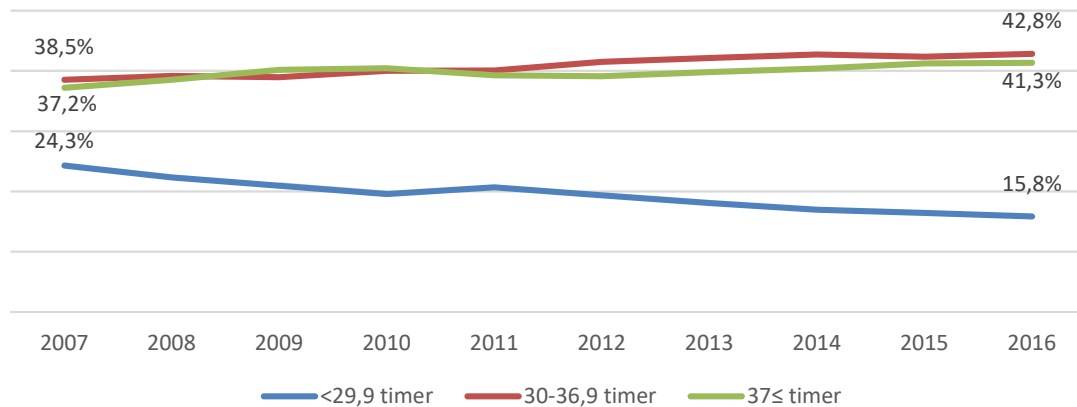
Figur 3. Sygeplejerskernes aftalte ugentlige arbejdstid 2007-16 (Kommune)



Anm.: Tallene dækker over alle kommunalt ansatte sygeplejersker (basis-, sundheds-, special- og ledende sygeplejersker). Tallene er et gennemsnit for januar, februar og marts. Sygeplejersker 2007, n=13.246. Sygeplejersker 2016, n= 14.717. Kilde: KRL og DSR Analyse.

Figur 4 er en oversigt over udviklingen i den aftalte ugentlige arbejdstid for sygeplejersker i basisstilling fra alle sektorer. Udviklingen i andelen af fuldtids- og deltidsansatte sygeplejersker i basisstilling henover perioden er meget lig hinanden. I 2007 udgjorde andelen af sygeplejersker i basisstilling på fuldtid og deltid henholdsvis 37,2% og 38,5%. I 2016 steg andelen til henholdsvis til 41,3% og 42,8%. Andelen af sygeplejersker i basisstilling på nedsat tid faldt fra 24,3% i 2007, til 15,8% i 2016.

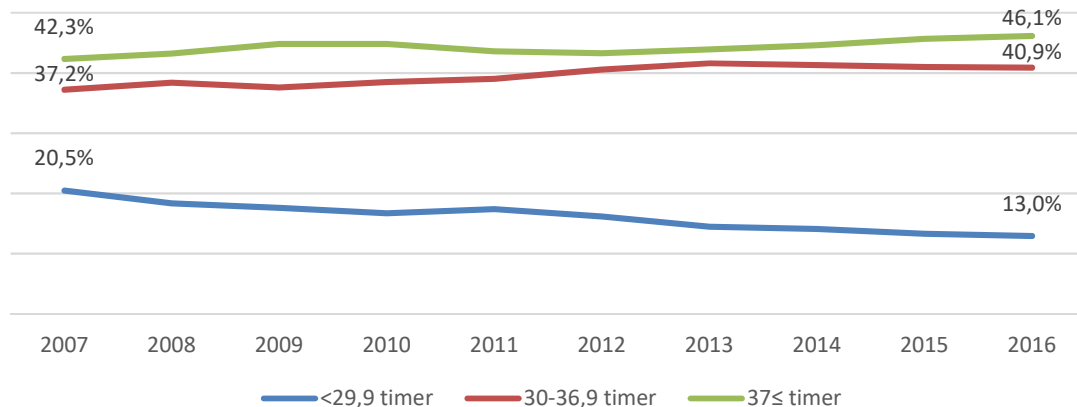
Figur 4. Sygeplejersker i basisstilling aftalte ugentlige arbejdstid 2007-16 (kommuner og regioner)



Anm.: Tallene dækker over sygeplejersker i basisstilling fra alle sektorer. Tallene er et gennemsnit for januar, februar og marts. Sygeplejersker 2007, n=37.588. Sygeplejersker 2016, n= 42.167. Kilde: KRL og DSR Analyse.

Figur 5 er en oversigt over udviklingen i den aftalte ugentlige arbejdstid for regionalt ansatte sygeplejersker i basisstilling. Andelen af fuldtidsansatte regionale sygeplejersker i basisstilling steg fra 42,3% i 2007, til 46,1% i 2016. Samme stigende tendens ses for de deltidsansatte regionale sygeplejersker i basisstilling, hvor andelen steg fra 37,2% i 2007, til 40,9% i 2016. Derimod faldt andelen af regionale sygeplejersker i basisstilling på nedsat til fra 20,5% i 2007, til 13% i 2016.

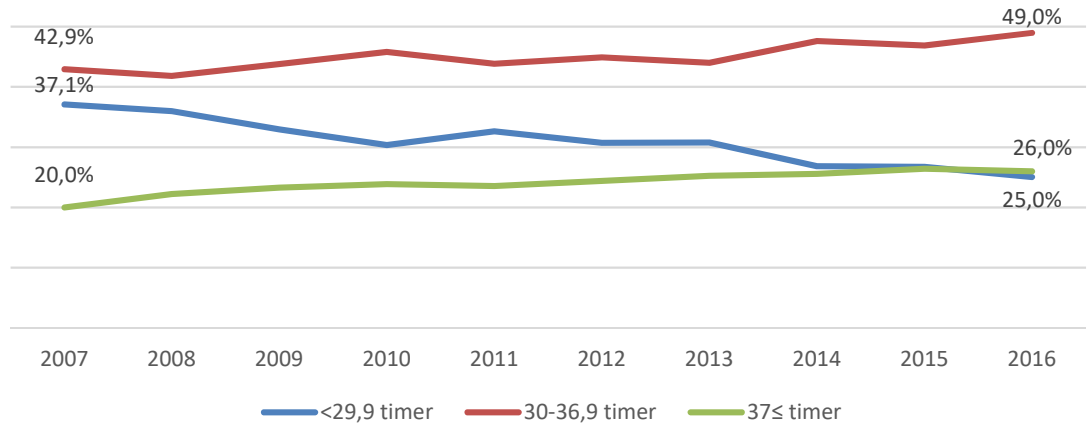
Figur 5. Sygeplejersker i basisstilling aftalte ugentlige arbejdstid 2007-16 (Regioner)



Anm.: Tallene dækker over regionalt ansatte sygeplejersker i basisstilling. Tallene er et gennemsnit for januar, februar og marts. Sygeplejersker 2007, n=28.948. Sygeplejersker 2016, n= 32.131. Kilde: KRL og DSR Analyse.

Figur 6 er en oversigt over udviklingen i den aftalte ugentlige arbejdstid for kommunalt ansatte sygeplejersker i basisstilling. I 2016 var andelen af fuldtidsansatte kommunale sygeplejersker i basisstilling steget til 26%, fra 20% i 2007. I 2016 var knap halvdelen (49%) alle kommunalt ansatte sygeplejersker i basisstilling på deltid. Det er en stigning fra 2007, hvor andelen udgjorde 42,9%. Andelen af kommunalt ansatte sygeplejersker i basisstilling på nedsat tid faldt i 2016 til 25%, fra at udgøre 37,1% i 2007.

Figur 6. Sygeplejersker i basisstilling aftalte ugentlige arbejdstid 2007-16 (Kommuner)



Anm.: Tallene dækker over kommunalt ansatte sygeplejersker i basisstilling. Tallene er et gennemsnit for januar, februar og marts. Sygeplejersker 2007, n=8.640. Sygeplejersker 2016, n=10.036. Kilde: KRL og DSR Analyse.

Bilagstabel 1. Dataoversigt

Tabel 1: Samlet (Alle sektorer)

	2007	2008	2009	2010	2011	2012	2013	2014	2015	2016
0-29,9 timer	20,7%	19,1%	18,1%	17,1%	18,0%	16,9%	15,9%	15,1%	14,5%	14,0%
30-36,9 timer	34,8%	35,4%	35,2%	36,2%	36,4%	37,5%	38,1%	38,5%	38,4%	39,0%
37+ timer	44,5%	45,6%	46,7%	46,7%	45,7%	45,6%	46,1%	46,4%	47,0%	47,0%
Samlet	100%	100%	100%	100%	100%	100%	100%	100%	100%	100%

Tabel 2: Samlet (Regioner)

	2007	2008	2009	2010	2011	2012	2013	2014	2015	2016
0-29,9 timer	18,3%	16,5%	16,1%	15,3%	15,7%	14,7%	13,4%	13,1%	12,4%	12,1%
30-36,9 timer	34,1%	35,1%	34,4%	35,3%	35,9%	37,1%	38,0%	37,8%	37,6%	37,8%
37+ timer	47,6%	48,4%	49,5%	49,4%	48,4%	48,2%	48,6%	49,1%	50,0%	50,2%
Samlet	100%	100%	100%	100%	100%	100%	100%	100%	100%	100%

Tabel 3: Samlet (Kommuner)

	2007	2008	2009	2010	2011	2012	2013	2014	2015	2016
0-29,9 timer	27,1%	26,1%	23,9%	22,6%	24,5%	23,4%	23,1%	20,8%	20,4%	19,2%
30-36,9 timer	36,9%	36,0%	37,3%	38,8%	37,8%	38,6%	38,3%	40,6%	40,8%	42,2%
37+ timer	36,0%	37,8%	38,8%	38,6%	37,8%	38,0%	38,6%	38,6%	38,8%	38,5%
Samlet	100,0%	100,0%	100,0%	100,0%	100,0%	100,0%	100,0%	100,0%	100,0%	100,0%

Tabel 4: Sygeplejersker i basisstilling (alle sektorer)

	2007	2008	2009	2010	2011	2012	2013	2014	2015	2016
0-29,9 timer	24,3%	22,3%	20,9%	19,5%	20,7%	19,4%	18,1%	16,9%	16,4%	15,8%
30-36,9 timer	38,5%	39,2%	38,9%	40,0%	40,1%	41,5%	42,1%	42,7%	42,3%	42,8%
37+ timer	37,2%	38,5%	40,1%	40,4%	39,3%	39,1%	39,8%	40,4%	41,2%	41,3%
Samlet	100%	100%	100%	100%	100%	100%	100%	100%	100%	100%

Tabel 5: Sygeplejersker i basisstilling (Regioner)

	2007	2008	2009	2010	2011	2012	2013	2014	2015	2016
0-29,9 timer	20,5%	18,4%	17,6%	16,7%	17,4%	16,2%	14,5%	14,1%	13,3%	13,0%
30-36,9 timer	37,2%	38,4%	37,6%	38,5%	39,0%	40,6%	41,6%	41,3%	41,0%	40,9%
37+ timer	42,3%	43,2%	44,8%	44,8%	43,6%	43,3%	43,9%	44,6%	45,7%	46,1%
Samlet	100%	100%	100%	100%	100%	100%	100%	100%	100%	100%

Tabel 6: Sygeplejersker i basisstilling (Kommuner)

	2007	2008	2009	2010	2011	2012	2013	2014	2015	2016
0-29,9 timer	37,1%	36,0%	32,9%	30,4%	32,6%	30,7%	30,8%	26,8%	26,7%	25,0%
30-36,9 timer	42,9%	41,8%	43,8%	45,8%	43,8%	44,9%	44,0%	47,6%	46,9%	49,0%
37+ timer	20,0%	22,2%	23,3%	23,9%	23,5%	24,4%	25,3%	25,6%	26,4%	26,0%
Samlet	100%	100%	100%	100%	100%	100%	100%	100%	100%	100%