

# Medlemsstatistik – Januar 2004



**DANSK SYGEPLEJERÅD**

Vi flytter grænser  
- i organisation, fag og samfund

# Dansk Sygeplejeråds medlemsstatistik pr. 01.01.2004

## Indholdsoversigt:

- Tabel 1: Udvikling i medlemstal fordelt på medlemsgrupper
- Tabel 2: Udvikling i antal aktive (autoriserede) medlemmer beskæftigede som sygeplejersker i indland fordelt på kategori
- Tabel 3: Medlemmer fordelt på amtskreds og medlems-/beskæftigelsesform
- Tabel 4: Medlemmer i indland fordelt på medlems-/beskæftigelsesform og aldersgruppe
- Tabel 5: Medlemmer fordelt på amtskreds og medlemsform
- Tabel 6: Aktive (autoriserede) medlemmer beskæftigede som sygeplejersker i indland fordelt på kategori og art af kategori
- Tabel 7: Aktive (autoriserede) medlemmer beskæftigede som sygeplejersker i indland fordelt på stilling og kategori (art)
- Tabel 8: Aktive (autoriserede) medlemmer beskæftigede som sygeplejersker i indland fordelt på amtskreds og kategori (art)
- Tabel 9: Aktive (autoriserede) medlemmer beskæftigede som sygeplejersker i indland fordelt på amtskreds og afdelingsart (kun sygehuse)
- Tabel 10: Aktive (autoriserede) medlemmer beskæftigede som sygeplejersker i indland fordelt på arbejdsgiver og kategori (art)
- Tabel 11: Aktive (autoriserede) medlemmer beskæftigede som sygeplejersker i indland fordelt på arbejdsgiver, kategori (art) og ansættelseform
- Tabel 12: Aktive (autoriserede) medlemmer beskæftigede som sygeplejersker i indland fordelt på stilling og arbejdsgiver
- Tabel 13: Aktive (autoriserede) medlemmer beskæftigede som sygeplejersker i indland fordelt på amtskreds og arbejdsgiver
- Tabel 14: Aktive (autoriserede) medlemmer beskæftigede som sygeplejersker i indland fordelt på amtskreds og aldersgruppe
- Tabel 15: Aktive (autoriserede) medlemmer beskæftigede som sygeplejersker i indland fordelt på aldersgruppe og kategori (art)
- Tabel 16: Aktive (autoriserede) medlemmer beskæftigede som sygeplejersker i indland fordelt på stilling og aldersgruppe
- Tabel 17: Medlemmer fordelt på medlems-/beskæftigelseform, køn samt stilling
- Tabel 18: Aktive (autoriserede) medlemmer beskæftigede som sygeplejersker i indland fordelt på ledelsesniveau, kategori (art) og køn
- Tabel 19: Aktive (studerende) medlemmer fordelt på amtskreds, sygeplejeskole og forventet afslutning af uddannelse
- Tabel 20: Medlemskab for Faglige selskaber
- Bilag 1: Beskrivelse af medlemsform, kontingenttyper, medlemsgrupper og beskæftigelsesform i tabel 3

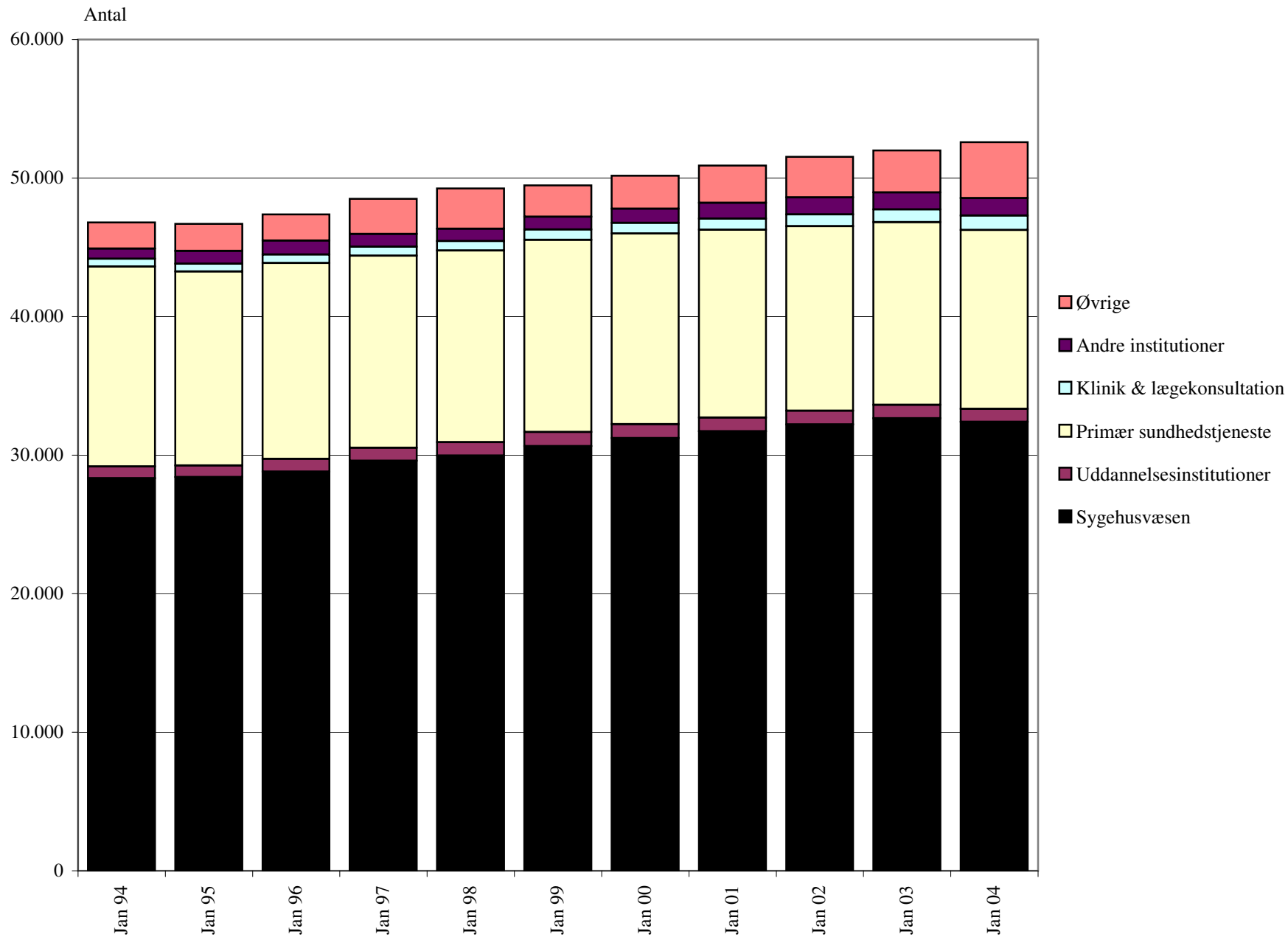
**Tabel 1: Udvikling i medlemstal fordelt på medlemsgrupper**

Medlems/ beskæft.form Dato	Aktive					Passive				Medlemmer i alt
	I beskæftigelse		Uden beskæftigelse	Seniorer	Studerende	Seniorer		Øvrige passive		
	Indland	Udland				Indland	Udland	Indland	Udland	
01.01.1999	49.474	205	372	1.219	6.501	6.745	23	5.297	1.382	71.218
01.07.1999	49.751	107	418	1.391	6.515	6.718	23	5.217	1.442	71.582
01.01.2000	50.178	89	497	1.485	6.249	6.711	24	5.195	1.514	71.942
01.07.2000	50.613	81	525	1.542	6.220	6.745	24	5.090	1.452	72.292
01.01.2001	50.905	80	581	1.582	6.335	6.757	27	5.081	1.489	72.837
01.07.2001	51.259	70	586	1.582	6.059	6.812	25	5.065	1.465	72.923
01.01.2002	51.526	71	595	1.580	5.984	6.946	30	5.019	1.506	73.257
01.07.2002	51.952	83	539	1.573	5.851	7.046	31	4.899	1.459	73.433
01.01.2003	51.990	80	554	1.574	5.786	7.147	33	4.867	1.473	73.504
01.07.2003	52.448	81	565	1.535	5.504	7.219	32	4.605	1.393	73.382
01.01.2004	52.597	70	591	1.492	5.622	7.408	31	4.550	1.384	73.745

**Tabel 2: Udvikling i antal aktive (aut) medlemmer beskæftigede som sygeplejersker i indland fordelt på kategori**

Kategori	Hospitaler	Uddannelses- institutioner	Integrerede ordninger	Sundh eds- pleje	Hjemme- sygepleje	Plejehjem	Læge- konsultation	Andre institutioner	Øvrige/ uoplyst	I alt
Dato										
01.07.1993	28.190	847	6.403	1.169	2.565	4.476	554	695	1.519	46.418
31.12.1993	28.330	855	6.869	1.166	2.373	4.023	555	738	1.882	46.791
01.07.1994	28.226	839	7.154	1.157	2.232	3.613	568	869	1.796	46.454
31.12.1994	28.412	844	7.615	1.201	1.957	3.217	578	910	1.962	46.696
01.07.1995	28.302	860	8.411	1.267	1.759	2.902	602	990	1.646	46.739
31.12.1995	28.814	905	8.486	1.281	1.633	2.753	614	994	1.904	47.384
01.07.1996	29.486	923	8.556	1.301	1.561	2.616	637	1.005	2.056	48.141
31.12.1996	29.588	938	8.501	1.361	1.477	2.525	648	924	2.533	48.495
01.07.1997	29.773	974	8.641	1.398	1.433	2.426	656	959	2.633	48.893
31.12.1997	29.960	985	8.596	1.424	1.426	2.378	681	887	2.917	49.254
01.07.1998	30.542	1.016	8.790	1.465	1.395	2.323	713	951	2.505	49.700
01.01.1999	30.654	1.017	8.736	1.471	1.338	2.324	741	926	2.267	49.474
01.07.1999	30.808	1.012	8.817	1.499	1.360	2.240	749	977	2.289	49.751
01.01.2000	31.230	1.002	8.716	1.508	1.336	2.201	763	1.032	2.390	50.178
01.07.2000	31.514	998	8.656	1.521	1.339	2.116	778	1.086	2.605	50.613
01.01.2001	31.724	986	8.606	1.528	1.353	2.074	804	1.133	2.697	50.905
01.07.2001	32.027	993	8.538	1.533	1.342	2.037	830	1.198	2.761	51.259
01.01.2002	32.210	996	8.472	1.539	1.331	1.978	849	1.226	2.928	51.529
01.07.2002	32.365	989	8.533	1.572	1.300	1.926	913	1.244	3.110	51.952
01.01.2003	32.662	968	8.437	1.583	1.282	1.889	916	1.221	3.032	51.990
01.07.2003	32.682	969	8.381	1.582	1.289	1.871	991	1.258	3.425	52.448
01.01.2004	32.394	950	8.252	1.575	1.261	1.825	1.029	1.269	4.042	52.597
Procentfordeling	61,6	1,8	15,7	3,0	2,4	3,5	2,0	2,4	7,7	100,0

Udvikling i antal aktive (aut) medlemmer beskæftigede som sygeplejersker i indland fordelt på kategori (tabel 2)



**Tabel 3: Medlemmer fordelt på amtskreds og medlems-/beskæftigelsesform**

Beskæftigelsesform	Aktive								Passive				Medlemmer i alt	
	I beskæftigelse som sygeplejerske		Uden beskæftigelse som sygeplejerske		Seniorer		Studerende		Seniorer		Øvrige passive			
	Antal	%	Antal	%	Antal	%	Antal	%	Antal	%	Antal	%	Antal	%
13 Hovedstaden	7.563	77,0	54	0,5	99	1,0	1.086	11,1	582	5,9	437	4,4	9.821	13,3
15 København	4.904	70,6	49	0,7	146	2,1	498	7,2	839	12,1	512	7,4	6.948	9,4
20 Frederiksborg	3.065	70,4	34	0,8	131	3,0	225	5,2	510	11,7	389	8,9	4.354	5,9
25 Roskilde	2.063	72,5	25	0,9	88	3,1	154	5,4	317	11,1	197	6,9	2.844	3,9
30 Vestsjælland	2.520	69,7	28	0,8	80	2,2	230	6,4	487	13,5	270	7,5	3.615	4,9
35 Storstrøm	2.233	71,4	32	1,0	82	2,6	235	7,5	362	11,6	184	5,9	3.128	4,2
40 Bornholm	430	65,2	14	2,1	19	2,9	57	8,6	90	13,6	50	7,6	660	0,9
42 Fyn	4.917	74,7	52	0,8	119	1,8	405	6,2	665	10,1	426	6,5	6.584	8,9
50 Sønderjylland	2.220	72,6	31	1,0	81	2,6	212	6,9	366	12,0	149	4,9	3.059	4,1
55 Ribe	1.899	70,7	12	0,4	53	2,0	296	11,0	261	9,7	165	6,1	2.686	3,6
60 Vejle	3.397	72,9	43	0,9	110	2,4	348	7,5	488	10,5	273	5,9	4.659	6,3
65 Ringkøbing	2.515	73,4	30	0,9	91	2,7	176	5,1	384	11,2	231	6,7	3.427	4,6
70 Århus	7.280	72,9	97	1,0	184	1,8	758	7,6	1.000	10,0	666	6,7	9.985	13,5
76 Viborg	2.512	70,2	41	1,1	69	1,9	314	8,8	417	11,7	223	6,2	3.576	4,8
80 Nordjylland	5.079	73,6	48	0,7	140	2,0	615	8,9	640	9,3	378	5,5	6.900	9,4
95 Færøerne							13	100,0					13	0,0
Indland i alt	52.597	72,8	590	0,8	1.492	2,1	5.622	7,8	7.408	10,3	4.550	6,3	72.259	98,0
96 Udland	70	4,7	1	0,1					31	2,1	1.384	93,1	1.486	2,0
I alt	52.667	71,4	591	0,8	1.492	2,0	5.622	7,6	7.439	10,1	5.934	8,0	73.745	100,0

**Tabel 4: Medlemmer i indland fordelt på medlems-/beskæftigelsesform og aldersgruppe**

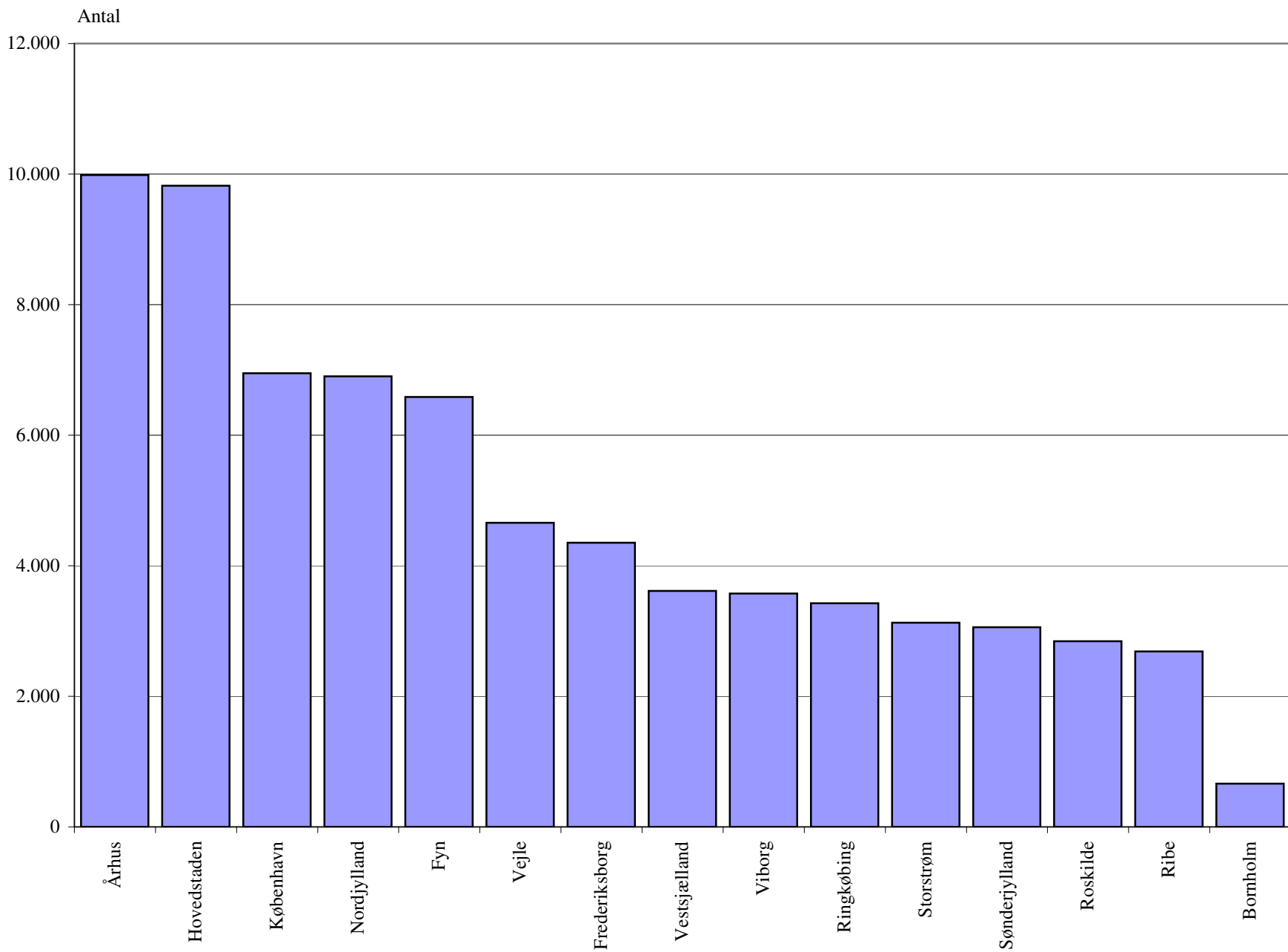
Aldersgruppe		15-19	20-24	25-29	30-34	35-39	40-44	45-49	50-54	55-59	60-64	65-69	>70	I alt
Medlems-/beskæftigelsesform														
Aktive	Beskæftigede		383	5.457	6.852	7.752	9.127	8.734	6.736	5.490	1.853	204	9	52.597
	Uden beskæftigelse		2	68	84	93	93	89	70	53	25	13		590
	Seniorer					2	2	9	12	25	454	821	167	1.492
	Studerende	21	2.791	1.676	506	324	162	99	38	5				5.622
Passive	Efterløn									1	1.205	617		1.823
	Tjenestemandspension								17	43	55	247	815	1.177
	Pensionskasse				2	6	23	42	65	85	141	1.007	2.038	3.409
	Offentlig pension						1	12	13	24	35	137	777	999
	Orlov		3	68	126	86	36	15	10	7				351
	Andet		3	134	278	454	606	655	559	636	563	244	67	4.199
I alt		21	3.182	7.403	7.848	8.717	10.050	9.655	7.520	6.369	4.331	3.290	3.873	72.259

**Tabel 5: Medlemmer fordelt på amtskreds og medlemsform**

Medlemsform	Aktive						4 Passive		5 Medlemmer i alt (3+4)	
	1 Autoriserede		2 Studerende		3 Valgbare/-beret. (1+2)					
	Amtskreds	Antal	%	Antal	%	Antal	%	Antal	%	Antal
13 Hovedstaden	7.716	78,6	1.086	11,1	8.802	89,6	1.019	10,4	9.821	13,3
15 København	5.099	73,4	498	7,2	5.597	80,6	1.351	19,4	6.948	9,4
20 Frederiksborg	3.230	74,2	225	5,2	3.455	79,4	899	20,6	4.354	5,9
25 Roskilde	2.176	76,5	154	5,4	2.330	81,9	514	18,1	2.844	3,9
30 Vestsjælland	2.628	72,7	230	6,4	2.858	79,1	757	20,9	3.615	4,9
35 Storstrøm	2.347	75,0	235	7,5	2.582	82,5	546	17,5	3.128	4,2
40 Bornholm	463	70,2	57	8,6	520	78,8	140	21,2	660	0,9
42 Fyn	5.088	77,3	405	6,2	5.493	83,4	1.091	16,6	6.584	8,9
50 Sønderjylland	2.332	76,2	212	6,9	2.544	83,2	515	16,8	3.059	4,1
55 Ribe	1.964	73,1	296	11,0	2.260	84,1	426	15,9	2.686	3,6
60 Vejle	3.550	76,2	348	7,5	3.898	83,7	761	16,3	4.659	6,3
65 Ringkøbing	2.636	76,9	176	5,1	2.812	82,1	615	17,9	3.427	4,6
70 Århus	7.561	75,7	758	7,6	8.319	83,3	1.666	16,7	9.985	13,5
76 Viborg	2.622	73,3	314	8,8	2.936	82,1	640	17,9	3.576	4,8
80 Nordjylland	5.267	76,3	615	8,9	5.882	85,2	1.018	14,8	6.900	9,4
95 Færøerne			13	100,0	13	100,0			13	0,0
Indland i alt	54.679	75,7	5.622	7,8	60.301	83,5	11.958	16,5	72.259	98,0
96 Udland	71	4,8			71	4,8	1.415	95,2	1.486	2,0
I alt	54.750	74,2	5.622	7,6	60.372	81,9	13.373	18,1	73.745	100,0



### Medlemmer fordelt på amtskreds (tabel 5)



**Tabel 6: Aktive (aut) medl. beskæft. som spl. i indland fordelt på kat. og art af kat.**

Kategori	Art af kategori	Medlemmer i alt	%
<b>1 Sygehusvæsen</b>		<b>32.394</b>	<b>61,6</b>
Heraf	1 Somatiske sygehuse	29.659	91,6
	3 Psykiatriske institutioner	2.226	6,9
	4 Andre institutioner til sygdomsbekæmpelse	169	0,5
	6 Distriktpspsykiatriske enheder	226	0,7
	7 Hospice	96	0,3
	10 Andet	18	0,1
<b>2 Uddannelsesinstitutioner</b>		<b>950</b>	<b>1,8</b>
Heraf	1 Sygeplejeskoler	371	39,1
	6 Uddannelsescentre/-afdelinger	15	1,6
	7 Grundlæggende social- og sundhedsuddannelser	335	35,3
	8 Ubetinget CVU	184	19,4
	9 Betinget CVU	35	3,7
	10 Andet	10	1,1
<b>3 Primær sundhedstjeneste</b>		<b>13.178</b>	<b>25,1</b>
Heraf	1 Hel-integrerede ordninger	7.970	60,5
	2 Selvstændig hjemmesygepleje	1.261	9,6
	3 Selvstændig sundhedspleje	1.575	12,0
	4 Selvstændig plejehjem	1.116	8,5
	5 Selvstændig dag- & døgnforanstaltninger til ældre	53	0,4
	7 Del-integrerede ordninger	282	2,1
	8 Psykiatriske dag- & døgnforanstaltninger	255	1,9
	9 Psykiatriske plejehjem	401	3,0
	10 Andet	84	0,6
	12 Den kommunale forvaltning	157	1,2
	13 Udliciteret ordning	24	0,2
<b>5 Forsorg</b>		<b>100</b>	<b>0,2</b>
Heraf	1 Særforsorg	20	20,0
	5 Øvrige forsorg	80	80,0
<b>6 Klinikker og lægekonsultatio</b>		<b>1.029</b>	<b>2,0</b>
Heraf	1 Klinikker mv.	71	6,9
	2 Lægekonsultationer	958	93,1
<b>7 Andre institutioner</b>		<b>1.169</b>	<b>2,2</b>
Heraf	1 Den amtskommunale forvaltning	61	5,2
	3 Foreninger	52	4,4
	5 Infirmier	25	2,1
	6 Fængsler	58	5,0
	7 Arbejdstilsynet	5	0,4
	9 Sundhedsstyrelsen mv.	8	0,7
	11 Vikarbureauer	390	33,4
	12 DSR/DSA	122	10,4
	13 Bedriftssundhedstjenesten	37	3,2
	15 Off shore	15	1,3
	20 Øvrige institutioner	396	33,9
<b>9 Øvrige</b>		<b>3.777</b>	<b>7,2</b>
Heraf	0 Ubekendt arbejdssted	3.770	99,8
	Diverse	7	0,2
Samtlige aktive autoriserede medlemmer i indland		52.597	100,0

**Tabel 7: Aktive (aut) medlemmer beskæftigede som sygeplejersker i indland fordelt på stilling og kategori (art)**

Stilling	Kategori Art	Sygehusvæsen			Uddannelses- inst.	Primær sundhedstjeneste					Andet		Øvrige/ uoplyst	I alt	%
		Soma- tiske	Psyk. inst.	Andet		Sund- hedspl.	Hjemme- sygepl.	Pleje- hjem	Integr. ordning	Andet	Læger mv.	Andre inst.			
1	Sygeplejerske	26.917	1.810	236	2	63	1.052	1.090	6.334	129	1.009	775	3.655	43.072	81,9
4	Afdelingsspl.	1.708	260	21	1		4	307	48	4	4	43	27	2.427	4,6
7	Overspl.	479	66	6			1	11			9	11	2	585	1,1
9	Bestyrer/forstander		1					186	13	3		1	3	207	0,4
10	Vicechefspl.	19	2					5					1	27	0,1
13+15	Gruppeleder	28	2		2	1	34	45	349			3	5	469	0,9
14	Distriktpspsy.spl.	21	212		1			15	4	2			1	256	0,5
20	Sygeplejelærer	90	6	1	836			1	1	1	1	8	13	958	1,8
21	Vicerektor/-skoleleder				2									2	0,0
22	Rektor/skoleleder				36								1	37	0,1
23+24	Konsulent	178	38	3	18	3	30	18	91	45		204	9	637	1,2
25	Afdelingsleder	14	3	3	20		6	37	29	10		9	2	133	0,3
28	Ass. Områdeleder		1				1	6	2	203	1		3	217	0,4
36	Ass. spl.faglig leder	50	7	1			12	24	79	3		2		178	0,3
37	Områdespl.						12	1	13	1				27	0,1
38	Ass. Områdespl.						3		2				1	6	0,0
39	Områdeleder					4	18	25	515	3		2	5	572	1,1
42	Arbejdsmiljøspl.	5										36	1	42	0,1
44	Sundhedsplejerske	14	1		1	1.424	2	1	156	17		37	18	1.671	3,2
49	Ledende sundhedspl.					76			6			3	3	88	0,2
89+94	Centerspl	5	5	1			1	8	62	3		39	4	128	0,2
91	Chefspl.	41	9	6				2	2			3	1	64	0,1
95	Spl.faglig leder	26	15	2	3	1	66	27	284	15	1	12	5	457	0,9
97	Adm. Leder	45	12	3	20	1	11	17	51	13		17	4	194	0,4
80	Anden stilling	19	2		8	1	3	3	10	15	5	64	13	143	0,3
I alt		29.659	2.452	283	950	1.575	1.261	1.825	8.252	265	1.029	1.269	3.777	52.597	100,0
%		56,4	4,7	0,5	1,8	3,0	2,4	3,5	15,7	0,5	2,0	2,4	7,2	100,0	

**Tabel 8: Aktive (aut) medlemmer i beskæftigede som sygeplejersker i indland fordelt på amtskreds og kategori (art)**

Kategori	Sygehusvæsen			Uddannelsesinst.	Primær sundhedstjeneste					Andet		Øvrige/uoplyst	I alt	%
	Somatisk	Psyk. inst.	Andet		Sundhedspl.	Hjemmesygepl.	Plejhjem	Integr. ordning	Andet	Læger mv.	Andre inst.			
Amtskreds														
13 Hovedstaden	5.042	168	35	116	198	499	388		32	111	281	693	7.563	14,4
15 København	2.559	213	64	84	199	199	288	663	21	118	172	324	4.904	9,3
20 Frederiksborg	1.525	212		49	126		166	551	35	84	100	217	3.065	5,8
25 Roskilde	914	334		40	80		55	400	8	37	42	153	2.063	3,9
30 Vestsjælland	1.223	149	86	59	78	12	36	554	15	64	63	181	2.520	4,8
35 Storstrøm	1.205	106		61	59	43	75	410	7	46	45	176	2.233	4,2
40 Bornholm	195	24		14	14		16	110	11	9	9	28	430	0,8
42 Fyn	3.068	76	8	78	128		140	838	20	111	109	341	4.917	9,3
50 Sønderjylland	1.167	125	30	44	58	16	32	533	12	22	33	148	2.220	4,2
55 Ribe	1.022	128		34	67		6	450	4	43	43	102	1.899	3,6
60 Vejle	1.977	49	18	61	102	61	121	685	27	63	54	179	3.397	6,5
65 Ringkøbing	1.240	145		32	80	69	119	544	4	54	57	171	2.515	4,8
70 Århus	4.328	329	20	139	175	32	162	1.289	27	118	135	526	7.280	13,8
76 Viborg	1.267	160		50	66		81	562	13	53	44	216	2.512	4,8
80 Nordjylland	2.927	234	22	89	145	330	140	663	29	96	82	322	5.079	9,7
I alt	29.659	2.452	283	950	1.575	1.261	1.825	8.252	265	1.029	1.269	3.777	52.597	100,0
%	56,4	4,7	0,5	1,8	3,0	2,4	3,5	15,7	0,5	2,0	2,4	7,2	100,0	

Dansk Sygeplejeråds medlemsstatistik, juli 2003

Tabel 8: Aktive autoriserede medlemmer i beskæftigede som sygeplejersker i indland fordelt på amtskreds og kategori (art)

Kategori	Sygehusvæsen			Uddannelsesinst.	Primær sundhedstjeneste					Andet		Øvrige/uoplyst	I alt	%
	Somatiske	Psyk. inst.	Andet		Sundhedspl.	Hjemmesygepl.	Plejehjem	Integr. ordning	Andet	Læger mv.	Andre inst.			
13 Hovedstaden	5.084	170	34	126	197	512	420		31	107	290	583	7.554	14.4
15 København	2.593	211	68	88	197	208	293	677	21	116	172	298	4.942	9.4
20 Frederiksborg	1.523	209		50	126		163	574	35	79	104	175	3.038	5.8
25 Roskilde	926	340		41	79		59	404	5	33	36	135	2.058	3.9
30 Vestsjælland	1.243	145	90	61	73	12	37	571	16	63	58	160	2.529	4.8
35 Storstrøm	1.206	109		58	61	45	77	402	7	47	43	157	2.212	4.2
40 Bornholm	196	22		14	14		17	114	8	9	10	28	432	0.8
42 Fyn	3.116	76	8	78	128		136	862	19	106	106	257	4.892	9.3
50 Sønderjylland	1.186	128	28	44	58	15	31	540	12	20	32	122	2.216	4.2
55 Ribe	1.005	131		34	70		7	449	3	44	43	99	1.885	3.6
60 Vejle	1.977	47	22	63	103	59	118	693	27	56	50	157	3.372	6.4
65 Ringkøbing	1.247	146		33	82	67	124	550	5	51	55	153	2.513	4.8
70 Århus	4.361	332	20	138	174	34	168	1.295	28	113	131	441	7.235	13.8
76 Viborg	1.302	158		51	70		80	563	14	50	45	174	2.507	4.8
80 Nordjylland	2.964	238	21	90	150	337	141	687	26	97	83	229	5.063	9.7
I alt	29.929	2.462	291	969	1.582	1.289	1.871	8.381	257	991	1.258	3.168	52.448	100.0
%	57.1	4.7	0.6	1.8	3.0	2.5	3.6	16.0	0.5	1.9	2.4	6.0	100.0	

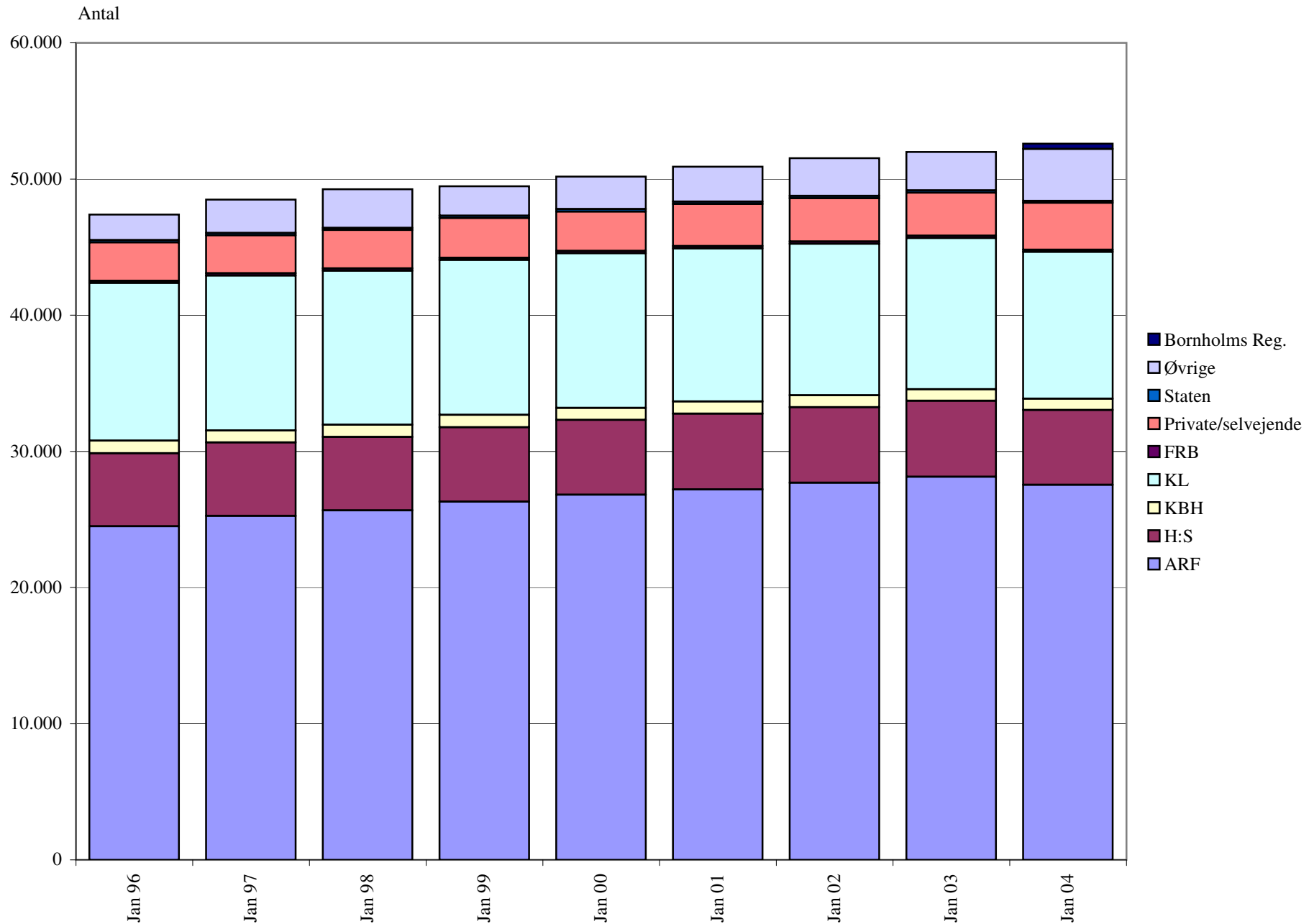
**Tabel 9: Aktive (aut) medlemmer beskæft. som sygeplejersker i indland fordelt på amtskreds og afdelingsart (kun sygehuse)**

Afdelingsart	5+6 11+7	12	13+14	19	20	21+27 +41	22+23	14+16 24+33	25	29	31	Ubekendt	I alt
Amtskreds	Med/kir +kort- tidsafsnit.	Børne- afdelin- g	Psykitri + børne- psykiatri	Anden senge- afdeling	Gyn/obst. afdeling	Operation + ambu.	Skadestue + mod- tagelse	Anæstesi/i ntensiv + op- vågning	Røngten afdeling	Anden behand- lings- afdeling	Admini- stration		
13 Hovedstaden	1.891	339	399	149	143	730	241	690	14	347	93	209	5.245
15 København	1.123	110	248	44	133	309	149	365	11	189	15	140	2.836
20 Frederiksborg	664	87	200	45	109	238	60	199	14	87	22	12	1.737
25 Roskilde	431	49	298	18	32	119	41	140	15	43	16	46	1.248
30 Vestsjælland	568	79	130	27	42	154	101	213	37	40	29	38	1.458
35 Storstrøm	501	69	82	76	72	165	40	151	51	43	25	36	1.311
40 Bornholm	96	11	24			25	14	34	8	1	1	5	219
42 Fyn	1.297	184	226	26	105	466	78	474	16	200	40	40	3.152
50 Sønderjylland	560	80	103	1	65	159	63	136	27	54	13	61	1.322
55 Ribe	438	68	112	49	52	121	57	156	13	46	5	33	1.150
60 Vejle	819	86	150	37	102	269	85	275	34	89	17	81	2.044
65 Ringkøbing	613	82	128	1	69	136	50	182	52	22	9	41	1.385
70 Århus	1.799	300	282	80	180	543	112	742	118	312	59	150	4.677
76 Viborg	530	75	75	39	75	201	35	179	45	70	24	79	1.427
80 Nordjylland	1.361	171	227	28	96	411	98	491	125	93	34	48	3.183
I alt	12.691	1.790	2.684	620	1.275	4.046	1.224	4.427	580	1.636	402	1.019	32.394
%	39,2	5,5	8,3	1,9	3,9	12,5	3,8	13,7	1,8	5,1	1,2	3,1	100,0

**Tabel 10: Aktive (aut) medlemmer beskæftigede som sygeplejersker i indland fordelt på arbejdsgiver og kategori (art)**

Kategori	Sygehusvæsen			Uddannelsesinst.	Primær sundhedstjeneste					Andet		Øvrige/uoplyst	I alt	%
	Somatisk	Psyk. inst.	Andet		Sundhedspl.	Hjemmesygepl.	Plejhjem	Integr. ordning	Andet	Læger mv.	Andre inst.			
Arbejdsgiver														
ARF	24.195	2.031	22	634			462		26	12	159		27.541	52,4
KL		7			1.363	762	504	7.996	155				10.787	20,5
H:S	5.017	389	17	64							3		5.490	10,4
København		1		22	172	414	187		22		15		833	1,6
Frederiksberg				15	26	85	18		6		1		151	0,3
Staten				5					10	3	125		143	0,3
Private	252		170	1			475	49	35	1.014	917		2.913	5,5
Selvejende			74	195			163	97			1		530	1,0
Bornhlms Regionsk.	195	24		14	14	16	110	11			2		386	0,7
Øvrige/uoplyste											46	3.777	3.823	7,3
I alt	29.659	2.452	283	950	1.575	1.261	1.825	8.252	265	1.029	1.269	3.777	52.597	100,0
%	56,4	4,7	0,5	1,8	3,0	2,4	3,5	15,7	0,5	2,0	2,4	7,2	100,0	

### Udviklingen i aktive (aut) medlemmer beskæftigede som sygeplejersker i indland fordelt på arbejdsgiver (tabel 10)





**Tabel 11: Aktive (aut) medlemmer beskæft. som sygeplejersker i indland fordelt på arbejdsgiver, kategori (art) og ansættelsesform**

Kategori	Sygehusvæsen						Uddannelsesinst.		Primær sundhedstjeneste										Andet				Øvrige/uoplyst		I alt		I alt	
	Soma-tiske		Psyk.-inst.		Andet				Sund-hedspl.		Hjemme-sygepl.		Pleje-hjem		Integr.-ordning		Andet		Læger mv.		Andre inst.							
	tjm	oa	tjm	oa	tjm	oa	tjm	oa	tjm	oa	tjm	oa	tjm	oa	tjm	oa	tjm	oa	tjm	oa	tjm	oa	tjm	oa	tjm	oa		
ARF	930	23.265	186	1.845	1	21	203	431					53	409			1	25			12	20	139			1.394	26.147	27.541
KL				7						295	1.068	15	747	31	473	230	7.766	14	141							585	10.202	10.787
H:S	226	4.791	32	357		17	34	30														2	1			294	5.196	5.490
København			1				11	11	34	138	28	386	31	156					22			5	10			110	723	833
Frederiksberg							5	10	10	16	9	76	4	14			1	5					1			29	122	151
Staten							3	2										10	1	2	18	107			22	121	143	
Private	5	247			3	167		1					12	463		49		35		1.014	12	905			32	2.881	2.913	
Selvejende					4	70	84	111					1	162	1	96							1			90	440	530
Bornholms Reg.	5	190	1	23			4	10	1	13			1	15	1	109	1	10			1	1			15	371	386	
Øvrige/uoplyst																					4	42	22	3.755	26	3.797	3.823	
I alt	1.166	28.493	220	2.232	8	275	344	606	340	1.235	52	1.209	133	1.692	232	8.020	17	248	1	1.028	62	1.207	22	3.755	2.597	50.000	52.597	
%	3,9	96,1	9,0	91,0	2,8	97,2	36,2	63,8	21,6	78,4	4,1	95,9	7,3	92,7	2,8	97,2	6,4	93,6	0,1	99,9	4,9	95,1	0,6	99,4	4,9	95,1		

**Tabel 12: Aktive (aut) medlemmer beskæftigede som sygeplejersker i indland fordelt på stilling og arbejdsgiver**

Stilling	Arbejdsgiver	ARF	KL	H:S	København	Frederiksberg	Staten	Private	Selvejende inst.	Bornholms Reg.kom.	Øvrige/uoplyste	I alt
1	Sygeplejerske	24.093	7.238	4.667	450	80	87	2.244	230	300	3.683	43.072
4	Afdelingsspl.	1.649	98	372	54	4	20	155	37	10	28	2.427
7	Overspl.	382	4	163	3		7	18	3	3	2	585
9	Bestyrer/forstander	37	49		20	5		68	24		4	207
10	Vicechefspl.	16		5	3			2			1	27
13+15	Gruppeleder	39	381	3	16			13	9	3	5	469
14	Distriktpspsyk.spl.	192	20	41						2	1	256
20	Sygeplejelærer	646	2	70	19	13	7	2	173	11	15	958
21	Vicerektor/-skoleleder	2										2
22	Rektor/skoleleder	21		1	1	2			9	2	1	37
23+24	Konsulent	157	145	106	26	5	2	167	3	6	20	637
25	Afdelingsleder	53	42	4	8			12	9	3	2	133
28	Ass. Områdeleder	1	198		1	4		3	1	6	3	217
36	Ass. spl.faglig leder	59	88	4	7	1		12	7			178
37	Områdespl.		22		2	2		1				27
38	Ass. Områdespl.		2			3					1	6
39	Områdeleder	3	540		6	4		5	2	7	5	572
42	Arbejdsmiljøspl.	4		1	1		3	32			1	42
44	Sundhedsplejerske	17	1.401	3	157	24	5	32		12	20	1.671
49	Ledende sundhedspl.	2	76		4	1				2	3	88
89+94	Centerspl.	6	62	5	2	1	2	41	3	2	4	128
91	Chefspl.	39	3	10			2	6	2	1	1	64
95	Spl.faglig leder	36	326	13	43	1	1	23	7	1	6	457
97	Adm. Leder	60	58	16	10	1		20	10	15	4	194
80	Anden stilling	27	32	6			7	57	1		13	143
I alt		27.541	10.787	5.490	833	151	143	2.913	530	386	3.823	52.597
%		52,4	20,5	10,4	1,6	0,3	0,3	5,5	1,0	0,7	7,3	100,0

**Tabel 13: Aktive autoriserede medlemmer beskæftigede som sygeplejersker fordelt på amtskreds og arbejdsgiver**

Arbejdsgiver	ARF	KL	H:S	København	Frederiksberg	Staten	Private	Selvejende inst.	Bornholms Reg.kom.	Øvrige/uoplyste	I alt
Amtskreds											
13 Hovedstaden	6		5.241	800	148	48	612	9		699	7.563
15 København	2.899	1.226		6		20	344	78		331	4.904
20 Frederiksborg	1.796	733	27			8	186	96		219	3.065
25 Roskilde	1.077	462	222	27		1	76	44		154	2.063
30 Vestsjælland	1.473	650			3	2	110	97		185	2.520
35 Storstrøm	1.376	556				1	78	45		177	2.233
40 Bornholm						1	15		386	28	430
42 Fyn	3.256	994				19	249	54		345	4.917
50 Sønderjylland	1.176	613				6	247	28		150	2.220
55 Ribe	1.176	522				7	70	21		103	1.899
60 Vejle	2.130	892				9	184			182	3.397
65 Ringkøbing	1.440	728				3	152	20		172	2.515
70 Århus	4.876	1.570				11	279	11		533	7.280
76 Viborg	1.552	637				1	106			216	2.512
80 Nordjylland	3.308	1.204				6	205	27		329	5.079
I alt	27.541	10.787	5.490	833	151	143	2.913	530	386	3.823	52.597

**Tabel 14: Aktive (aut) medlemmer beskæftigede som sygeplejersker i indland fordelt på amtskreds og aldersgruppe**

Aldersgruppe	20-24	25-29	30-34	35-39	40-44	45-49	50-54	55-59	60-64	65-69	>70	I alt	Gns. Alder
Amtskreds													
13 Hovedstaden	71	1.204	1.337	1.161	1.086	993	783	651	235	39	3	7.563	41,1
15 København	36	420	575	757	930	849	602	511	193	29	2	4.904	43,7
20 Frederiksborg	19	192	347	496	557	534	376	355	173	15	1	3.065	44,6
25 Roskilde	7	161	238	320	347	358	266	257	96	12	1	2.063	44,4
30 Vestsjælland	17	195	295	354	460	459	344	310	77	8	1	2.520	44,2
35 Storstrøm	23	178	241	354	368	351	333	287	91	7		2.233	44,3
40 Bornholm	5	14	36	61	75	107	66	48	17	1		430	45,5
42 Fyn	31	523	601	637	806	917	680	535	169	18		4.917	43,6
50 Sønderjylland	20	209	291	361	402	362	291	217	62	5		2.220	43,0
55 Ribe	19	199	274	294	332	306	230	170	67	8		1.899	42,7
60 Vejle	21	349	426	498	646	549	445	359	91	13		3.397	43,2
65 Ringkøbing	18	238	331	349	454	425	366	244	81	9		2.515	43,4
70 Århus	29	836	939	958	1.249	1.274	1.004	732	236	22	1	7.280	43,2
76 Viborg	26	242	318	380	471	433	331	239	68	4		2.512	43,0
80 Nordjylland	41	497	603	772	944	817	619	575	197	14		5.079	43,5
I alt	383	5.457	6.852	7.752	9.127	8.734	6.736	5.490	1.853	204	9	52.597	43,2

Dansk Sygeplejeråds medlemsstatistik, juli 2003

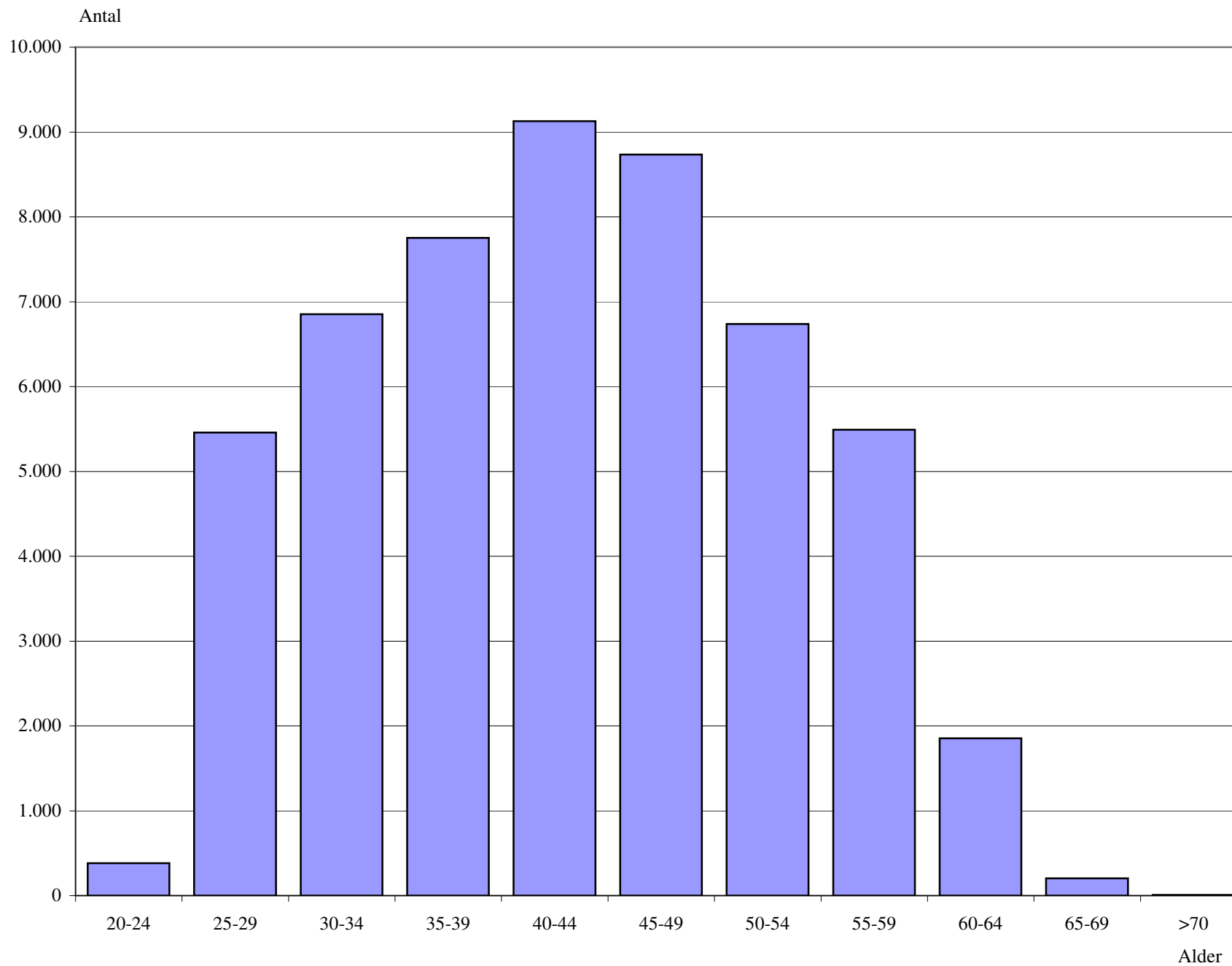
**Tabel 14: Aktive (aut) medlemmer beskæftigede som sygeplejersker i indland fordelt på amtskreds og aldersgruppe**

Aldersgruppe	20-24	25-29	30-34	35-39	40-44	45-49	50-54	55-59	60-64	65-69	>70	I alt	Gns. Alder
Amtskreds													
13 Hovedstaden	76	1.233	1.311	1.241	1.038	970	775	638	232	38	2	7.554	41.0
15 København	38	450	562	799	927	853	590	498	195	28	2	4.942	43.5
20 Frederiksborg	18	182	352	504	553	534	351	357	171	16		3.038	44.5
25 Roskilde	14	158	234	327	335	358	253	262	102	15		2.058	44.5
30 Vestsjælland	16	202	288	358	466	462	348	296	83	8	2	2.529	44.1
35 Storstrøm	24	174	251	347	370	362	324	277	76	7		2.212	44.1
40 Bornholm	4	17	36	61	83	101	66	52	11	1		432	45.3
42 Fyn	34	511	597	676	802	903	673	518	161	17		4.892	43.5
50 Sønderjylland	25	210	278	372	410	359	286	211	62	3		2.216	42.9
55 Ribe	18	205	271	308	322	302	227	165	59	8		1.885	42.5
60 Vejle	29	358	421	509	631	535	454	336	89	10		3.372	43.0
65 Ringkøbing	13	245	329	385	435	428	348	244	77	9		2.513	43.3
70 Århus	41	817	914	994	1.245	1.280	956	727	245	16		7.235	43.2
76 Viborg	23	226	344	388	457	440	329	231	66	3		2.507	42.9
80 Nordjylland	29	507	591	800	934	823	619	557	188	15		5.063	43.4
I alt	402	5.495	6.779	8.069	9.008	8.710	6.599	5.369	1.817	194	6	52.448	43.1

**Tabel 15: Aktive (aut) medlemmer beskæftigede som sygeplejersker i indland fordelt på aldersgruppe og kategori (art)**

Kategori	Sygehusvæsen			Uddannelsesinst.	Primær sundhedstjeneste					Andet		Øvrige/uoplyst	I alt	%	
	Art	Somatisk	Psyk. inst.		Andet	Sundhedspl.	Hjemmesygepl.	Plejehjem	Integr. ordning	Andet	Læger mv.				Andre inst.
20-24		92	4				2	2	2				281	383	0,7
25-29		3.353	154	3		3	30	38	194	2	3	26	1.651	5.457	10,4
30-34		4.808	311	20	28	45	100	113	564	14	33	95	721	6.852	13,0
35-39		5.021	323	39	49	143	155	184	1.086	23	135	174	420	7.752	14,7
40-44		5.300	431	55	151	330	220	252	1.539	55	248	274	272	9.127	17,4
45-49		4.665	419	61	286	382	253	350	1.558	58	238	286	178	8.734	16,6
50-54		3.264	337	50	212	325	222	335	1.449	43	190	196	113	6.736	12,8
55-59		2.351	339	35	178	276	211	363	1.306	47	127	154	103	5.490	10,4
60-64		725	128	19	41	67	63	159	498	23	48	57	25	1.853	3,5
65-69		78	5	1	5	4	5	28	52		7	6	13	204	0,4
>70		2	1					1	4			1		9	0,0
I alt		29.659	2.452	283	950	1.575	1.261	1.825	8.252	265	1.029	1.269	3.777	52.597	100,0
Gns. alder		41,9	45,0	47,1	49,5	48,6	47,1	49,0	47,3	48,5	47,4	46,3	33,2	43,2	

### Aktive (aut) medlemmer beskæftigede som sygeplejersker i indland fordelt på aldersgruppe (tabel 15)



**Tabel 16: Aktive (aut) medlemmer beskæftigede som sygeplejersker i indland fordelt på stilling og aldersgruppe**

Stilling	Aldersgruppe	20-24	25-29	30-34	35-39	40-44	45-49	50-54	55-59	60-64	65-69	>70	I alt	Gns. Alder
1	Sygeplejerske	381	5.430	6.614	7.004	7.374	6.285	4.708	3.774	1.336	158	8	43.072	41,9
4	Afdelingsspl.		4	67	222	463	635	490	394	135	17		2.427	48,8
7	Overspl.			4	22	77	158	145	134	42	3		585	51,1
9	Bestyrer/forstander				3	18	41	58	50	36	1		207	53,4
10	Vicechefspl.					1	3	9	8	5		1	27	55,6
13+15	Gruppeleder		6	23	68	95	116	90	56	15			469	46,7
14	Distriktpsych.spl.			3	15	56	60	51	49	21	1		256	49,9
20	Sygeplejelærer			31	58	166	288	208	168	36	3		958	49,0
21	Vicerektor/-skoleleder						1	1					2	50,0
22	Rektor/skoleleder					1	7	11	14	3	1		37	54,4
23+24	Konsulent		4	35	74	145	148	125	73	30	3		637	47,2
25	Afdelingsleder			4	6	27	41	22	28	4	1		133	49,1
28	Ass. Områdeleder			6	22	43	67	38	34	7			217	48,0
36	Ass. spl.faglig leder		2	3	16	52	43	29	27	6			178	47,5
37	Områdespl.			3	4	4	3	4	5	4			27	48,4
38	Ass. Områdespl.					1	2	2	1				6	50,0
39	Områdeleder		1	4	29	96	157	134	123	24	4		572	50,1
42	Arbejdsmiljøspl.				2	6	9	8	15	2			42	51,5
44	Sundhedsplejerske		4	44	166	349	402	338	297	64	7		1.671	48,5
49	Ledende sundhedspl.				1	7	23	30	20	7			88	52,2
89+94	Centerspl.			5	12	25	29	17	28	11	1		128	49,3
91	Chefspl.					5	13	10	28	7	1		64	54,2
95	Spl.faglig leder			1	14	57	123	119	106	35	2		457	51,4
97	Adm. Leder			2	9	33	48	56	35	11			194	50,1
80	Anden stilling	2	6	3	5	26	32	33	23	12	1		143	48,9
I alt		383	5.457	6.852	7.752	9.127	8.734	6.736	5.490	1.853	204	9	52.597	43,2



**Tabel 17: Medlemmer fordelt på medlems-/beskæft.form og køn samt stilling**

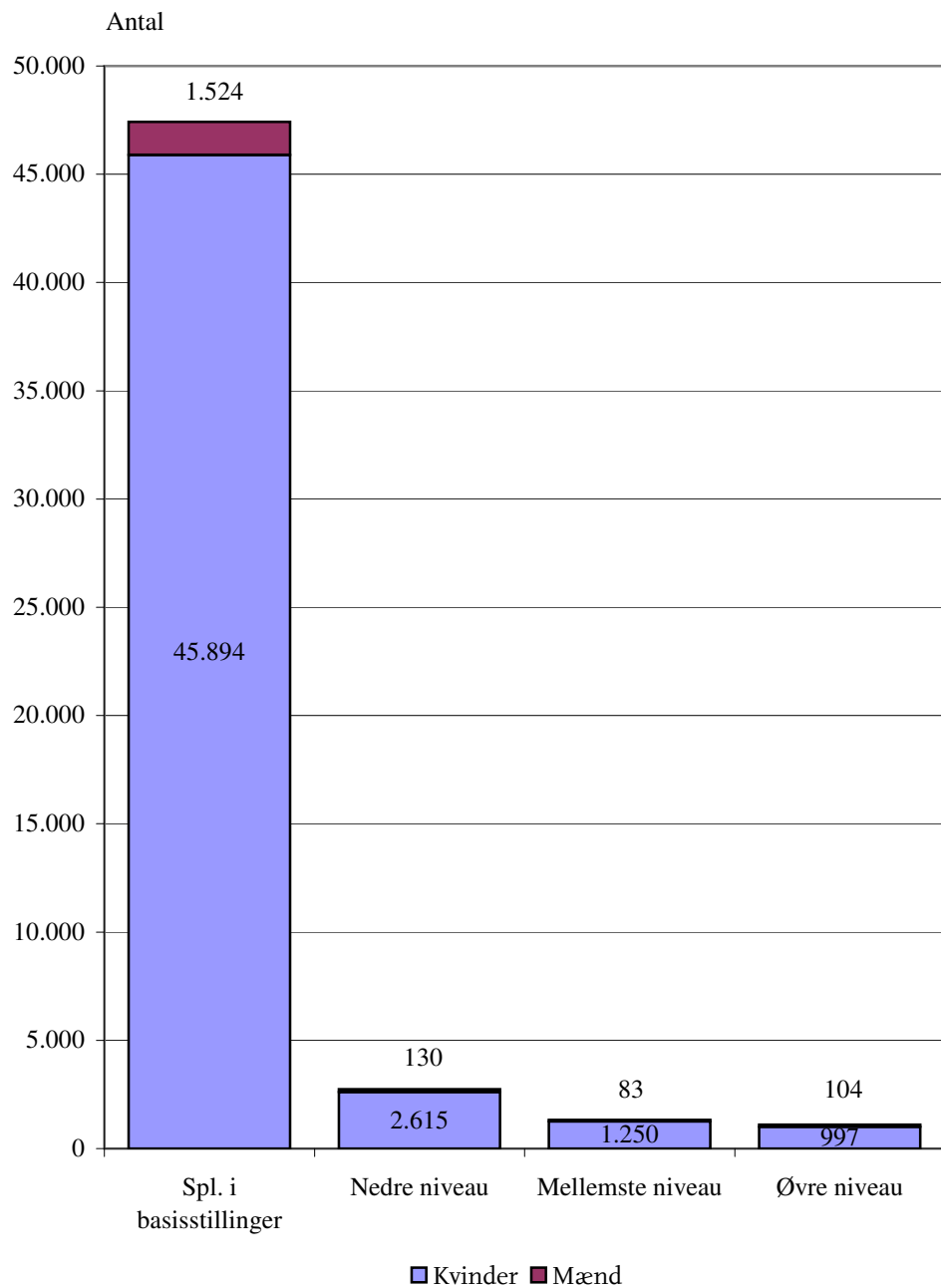
Medlems-/beskæft.form	Køn		Kvinder	%	I alt
	Mænd	%			
Aktive beskæftigede	1.850	3,5	50.817	96,5	52.667
Aktive uden beskæftigesle	20	3,4	571	96,6	591
Aktive seniorer	15	1,0	1.477	99,0	1.492
Studerende	222	3,9	5.400	96,1	5.622
Passive seniorer	44	0,6	7.395	99,4	7.439
Øvrige passive	198	3,3	5.736	96,7	5.934
I alt	2.349	3,2	71.396	96,8	73.745

Aktive medlemmer beskæf. som spl. i indland og udland	Mænd	%	Kvinder	%	I alt
1 Sygeplejerske	1.352	3,1	41.781	96,9	43.133
4 Afdelingsspl.	127	5,2	2.302	94,8	2.429
7 Overspl.	46	7,8	540	92,2	586
9 Bestyrer/forstander	36	17,4	171	82,6	207
10 Vicechefspl.	1	3,7	26	96,3	27
13+15 Gruppeleder	11	2,3	459	97,7	470
14 Distriktspsyk.spl.	25	9,8	231	90,2	256
20 Sygeplejelærer	51	5,3	907	94,7	958
21 Vicerektor/-skoleleder			2	100,0	2
22 Rektor/skoleleder	5	13,5	32	86,5	37
23+24 Konsulent	51	8,0	587	92,0	638
25 Afdelingsleder	12	9,0	121	91,0	133
28 Ass. Områdeleder	6	2,8	211	97,2	217
36 Ass. spl.faglig leder	6	3,4	172	96,6	178
37 Områdespl.	1	3,7	26	96,3	27
38 Ass. Områdespl.			6	100,0	6
39 Områdeleder	29	5,1	543	94,9	572
42 Arbejdsmiljøspl.	6	14,0	37	86,0	43
44 Sundhedsplejerske	6	0,4	1.666	99,6	1.672
49 Ledende sundhedspl.			88	100,0	88
89+94 Centerspl.	6	4,7	123	95,3	129
91 Chefspl.	1	1,5	64	98,5	65
95 Spl.faglig leder	44	9,6	413	90,4	457
97 Adm. Leder	15	7,7	179	92,3	194
80 Anden stilling	13	9,1	130	90,9	143
I alt	1.850	3,5	50.817	96,5	52.667

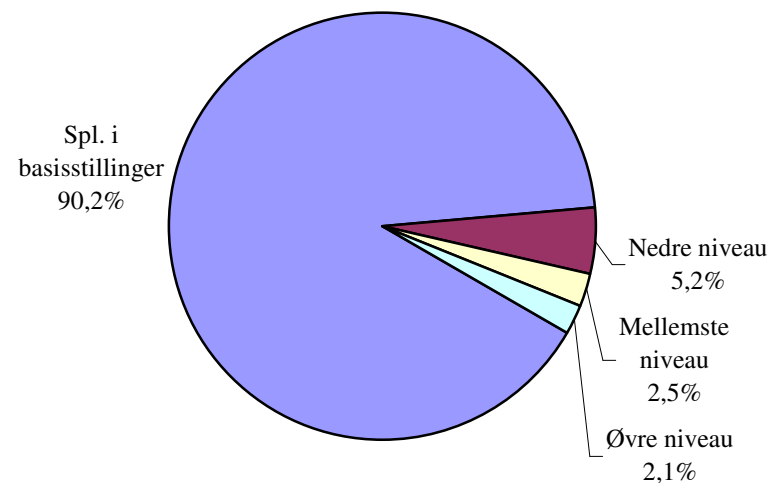
**Tabel 18: Aktive (aut) medlemmer beskæftigede som sygeplejersker i indland fordelt på ledelsesniveau, kategori (art) og køn**

Ledelsesniveau	Kategori		Sygehusvæsen				Uddannelsesinst.		Primær sundhedstjeneste										Andet				Øvrige/uoplyst		I alt		
	Art	Soma-		Psyk.		Andet		Ant.	%	Sund-		Hjemme-		Pleje-		Integr.		Andet		Læger mv.		Andre inst.		Ant.		%	
		Ant.	%	Ant.	%	Ant.	%			Ant.	%	Ant.	%	Ant.	%	Ant.	%	Ant.	%	Ant.	%	Ant.	%				
Spl. i basisstillinger																											
Kvinder	26.516	97	1.928	92	236	97	825	94	1.486	100	1.095	98	1.106	94	6.792	98	206	95	1.017	100	1.061	91	3.626	96	45.894		
Mænd	804	3	159	8	8	3	49	6	6		22	2	67	6	140	2	11	5	2		105	9	151	4	1.524		
I alt	27.320	100	2.087	100	244	100	874	100	1.492	100	1.117	100	1.173	100	6.932	100	217	100	1.019	100	1.166	100	3.777	100	47.418		
Ledere på nedre niv.																											
Kvinder	1.645	96	231	89	22	100			1	100	16	94	301	95	347	98	3	75	9	100	40	87			2.615		
Mænd	70	4	29	11							1	6	16	5	7	2	1	25			6	13			130		
I alt	1.715	100	260	100	22	100			1	100	17	100	317	100	354	100	4	100	9	100	46	100			2.745		
Ledere på mellemste niv.																											
Kvinder	447	93	56	85	6	100	37	93	8	100	40	93	62	94	571	95	3	100			20	91			1.250		
Mænd	32	7	10	15			3	8			3	7	4	6	29	5					2	9			83		
I alt	479	100	66	100	6	100	40	100	8	100	43	100	66	100	600	100	3	100			22	100			1.333		
Ledere på øverste niv.																											
Kvinder	138	95	36	92	10	91	31	86	74	100	76	90	233	87	329	90	35	85	1	100	34	97			997		
Mænd	7	5	3	8	1	9	5	14			8	10	36	13	37	10	6	15			1	3			104		
I alt	145	100	39	100	11	100	36	100	74	100	84	100	269	100	366	100	41	100	1	100	35	100			1.101		
I alt	29.659		2.452		283		950		1.575		1.261		1.825		8.252		265		1.029		1.269		3.777		52.597		

### Aktive (aut) medlemmer beskæftigede som sygeplejersker i indland fordelt på ledelsesniveau og køn (tabel 18)



Andelen i % fordelt på ledelsesniveauer (tabel 18)



**Tabel 19: Aktive stud. medl. fordelt på amtskr., spl.skole og forventet afslutning af udd.**

Amtskreds	Sygeplejeskole	Tidspunkt for afslutning				I alt pr. skole	I alt pr. amtskreds	%
		tidl.	2003	2004	efter			
13 Hovedstaden	4 Diakonissest. spl.skole for H:S		48	43	46	137		
	38 H:S sygeplejerske uddannelsen	1	338	268	342	949	1.086	19,3
15 København	36 Herlev sygeplejeskole		151	160	187	498	498	8,9
20 Frederiksborg	9 Sygeplejeskolen i Hillerød		88	58	79	225	225	4,0
25 Roskilde	13 Roskilde amts sygeplejeskole		58	48	48	154	154	2,7
30 Vestsjælland	14 Vestsjællands amts spl.skole		75	69	86	230	230	4,1
35 Storstrøm	11 Sygeplejeuddannelsen i Næstved		56	29	67	152		
	16 Afdelingen i Nykbing F		31	23	29	83	235	4,2
40 Bornholm	17 Bornholms amts spl.uddannelse		21	16	20	57	57	1,0
42 Fyn	18 Fyns amts sygeplejeskole Odense		122	74	93	289		
	19 Fyns amts spl.skole Svendborg		56	31	29	116	405	7,2
50 Sønderjylland	26 Den sønderjyske sygeplejeskole		55	73	84	212	212	3,8
55 Ribe	22 Ribe amts sygeplejeskole		79	94	123	296	296	5,3
60 Vejle	28 Sygeplejeskolen i Vejle amt		141	118	89	348	348	6,2
65 Ringkøbing	24 Ringk. amts spl.skole i Holstebro	1	63	68	44	176	176	3,1
70 Århus	21 Sygeplejeskolen i Randers		46	39	57	142		
	25 Sygeplejeskolen i Silkeborg		42	34	52	128		
	32 Sygeplejskolen i Århus	1	163	166	158	488	758	13,5
76 Viborg	27 Viborg amts spl.skole i Thisted	1	34	20	28	83		
	29 Viborg amts spl.skole i Viborg	1	91	71	68	231	314	5,6
80 Nordjylland	20 Vendsyssel sygeplejeskole		81	80	116	277		
	30 Sygeplejeskolen i Ålborg		119	65	154	338	615	10,9
95 Færøerne	34 Sygeplejeskolen på Færøerne		11	1	1	13	13	0,2
I alt		5	1.969	1.648	2.000	5.622	5.622	100,0

Tidl.: Angiver studerende der i forhold til den normerede studietid skulle have afsluttet uddannelsen inden 2003

Efter: Angiver studerende der i forhold til den normerede studietid påregnes at afslutte uddannelsen efter 2004

## Dansk Sygeplejeråds medlemsstatistik, juli 2003

### Aktive stud. medl. fordelt på amtskreds, spl.skole og forventet afslutning af udd.

Amtskreds	Sygeplejeskole	Tidspunkt for afslutning				I alt pr. skole	I alt pr. amtskreds	%
		tidl.	2003	2004	efter			
13 Hovedstaden	4 Diakonissest. spl.skole for H:S		27	51	67	145		
	38 H:S sygeplejerske uddannelsen		172	297	487	956	1.101	20.0
15 København	36 Herlev sygeplejeskole		72	156	237	465	465	8.4
20 Frederiksborg	9 Sygeplejeskolen i Hillerød		51	87	93	231	231	4.2
25 Roskilde	13 Roskilde amts sygeplejeskole		28	57	75	160	160	2.9
30 Vestsjælland	14 Vestsjællands amts spl.skole		23	71	95	189	189	3.4
35 Storstrøm	11 Sygeplejeuddannelsen i Næstved		22	51	54	127		
	16 Afdelingen i Nykbing F		16	30	45	91	218	4.0
40 Bornholm	17 Bornholms amts spl.uddannelse		1	19	25	45	45	0.8
42 Fyn	18 Fyns amts sygeplejeskole Odense		62	121	132	315		
	19 Fyns amts spl.skole Svendborg		21	53	46	120	435	7.9
50 Sønderjylland	26 Den sønderjyske sygeplejeskole		42	47	123	212	212	3.9
55 Ribe	22 Ribe amts sygeplejeskole		42	76	177	295	295	5.4
60 Vejle	28 Sygeplejeskolen i Vejle amt		53	139	177	369	369	6.7
65 Ringkøbing	24 Ringk. amts spl.skole i Holstebro		45	61	57	163	163	3.0
70 Århus	21 Sygeplejeskolen i Randers		23	48	56	127		
	25 Sygeplejeskolen i Silkeborg		17	44	61	122		
	32 Sygeplejskolen i Århus		85	145	248	478	727	13.2
76 Viborg	27 Viborg amts spl.skole i Thisted		24	31	29	84		
	29 Viborg amts spl.skole i Viborg		42	85	109	236	320	5.8
80 Nordjylland	20 Vendsyssel sygeplejeskole		34	80	139	253		
	30 Sygeplejeskolen i Ålborg		55	112	142	309	562	10.2
95 Færøerne	34 Sygeplejeskolen på Færøerne			11	1	12	12	0.2
I alt			957	1.872	2.675	5.504	5.504	100.0

Tidl.: Angiver studerende der i forhold til den normerede studietid skulle have afsluttet uddannelsen inden 2003

Efter: Angiver studerende der i forhold til den normerede studietid påregnes at afslutte uddannelsen efter 2004

**Tabel 20: FS-medlemskab**

FS	Medlemmer I alt	Heraf medlemmer tilknyttet		
		2 FS	3 FS	4 FS
1 Røngten	237	10		
2 Operation/skade/modtageafd.	1.830	152	17	3
3 Anæstesi/intensiv	2.950	204	17	4
4 Afhængighed af rusmidler	120	10		
5 Ledere	739	301	42	4
6 Primær	746	66	6	2
7 Børn	749	151	13	1
8 Undervisning	701	139	13	1
9 Konsultation	645	51	3	
10 Sundhedspleje	1.712	156	7	1
11 Psykiatri	761	98	3	1
12 Arbejds miljø	80	25	4	
13 Onkologi	968	88	10	
14 Reumatologi	116	9	2	
15 Neuromedicin/neurokirurgi	530	92	4	
16 Dialyse/Nefrologi	508	28	2	
17 Dermatologi/venerologi	187	21	4	2
18 Lungemedicin/allergologi	467	96	15	
19 Diabetes	388	73	6	
20 Øjenlidelser	269	35	2	
21 Kardiologi/thoraxkirurgi	999	95	8	2
22 Stomipleje	160	28	7	
23 Gynækologi/obstetri	328	47	7	1
24 Plastikkirurgi	102	30	3	
26 Ortopædkirurgi	338	46	4	
27 Infekt/tropemed/HIV/AIDS	83	17	2	1
28 Geriatri/gerontologi	243	41	4	1
29 Urologi	331	55	4	
30 Sygeplejefaglig vejledning	267	140	19	4
31 Tværkult. sundh./sygepleje	126	72	6	
I alt	17.680	2.376	234	28

Seniorsammenslutningen	9.188
------------------------	-------

## Bilag 1

### Beskrivelse af medlemsform, kontingenttyper, medlemsgrupper og beskæftigelsesform i tabel 3

Medlemsform	Kontingenttype	Medlemsgruppe	Beskæftigelsesform
AKTIVE	01	"Alm." aktivt medlemskab, 100% kontingent	I beskæftigelse som sygeplejerske
	11	Aktive, der arbejder i udlandet i forhandlet stilling	
	21	Aktive, kontingentfri	
	02	Aktivt medlemskab, 50% kontingent, arbejder ikke/eller under 8 timer pr. uge ved sygeplejen, f.eks. opsagt p.g.a. sygdom, uddannelsesorlov, timelønnet m.v.	Uden beskæftigelse / begrænset arbejdstid som sygeplejerske
	12	Aktiv i udlandet, 50% kontingent, arbejder ikke i forhandlet stilling	
	03	Efterlønsmodtagere og pensionister, 25% kontingent, arbejder ikke/eller under 200 timer årligt ved sygeplejen	Seniorer
	13	Efterlønsmodtagere og pensionister i udlandet, 25% kontingent, arbejder ikke i forhandlet stilling	
	28	Studerende professionsbacheloruddannelsen	Studerende
	08	Studerende, sidste uddannelsesår på gammel ordning, "højt" kontingent	
	06	Studerende på Færøerne, spec. kontingent (svarende til passivt)	
PASSIVE	09	Passiv efterlønsmodtager eller pensionist	Seniorer
	19	Passiv efterlønsmodtager eller pensionist i udlandet	
	29	Passiv folkepensionist, kontingentfri (gl. ordning)	
	09	"Alm." passivt medlemskab, uden ansættelse som sygeplejerske eller p.g.a. orlov	Øvrige passive
	19	"Alm." passivt medlemskab i udlandet	