

# Medlemsstatistik – Januar 2005



**DANSK SYGEPLEJERÅD**

Vi flytter grænser  
- i organisation, fag og samfund

# Dansk Sygeplejeråds medlemsstatistik pr. 01.01.2005

## Indholdsoversigt:

- Tabel 1: Udvikling i medlemstal fordelt på medlemsgrupper
- Tabel 2: Udvikling i antal aktive (autoriserede) medlemmer beskæftigede som sygeplejersker i indland fordelt på kategori
- Tabel 3: Medlemmer fordelt på amtskreds og medlems-/beskæftigelsesform
- Tabel 4: Medlemmer i indland fordelt på medlems-/beskæftigelsesform og aldersgruppe
- Tabel 5: Medlemmer fordelt på amtskreds og medlemsform
- Tabel 6: Aktive (autoriserede) medlemmer beskæftigede som sygeplejersker i indland fordelt på kategori og art af kategori
- Tabel 7: Aktive (autoriserede) medlemmer beskæftigede som sygeplejersker i indland fordelt på stilling og kategori (art)
- Tabel 8: Aktive (autoriserede) medlemmer beskæftigede som sygeplejersker i indland fordelt på amtskreds og kategori (art)
- Tabel 9: Aktive (autoriserede) medlemmer beskæftigede som sygeplejersker i indland fordelt på amtskreds og afdelingsart (kun sygehuse)
- Tabel 10: Aktive (autoriserede) medlemmer beskæftigede som sygeplejersker i indland fordelt på arbejdsgiver og kategori (art)
- Tabel 11: Aktive (autoriserede) medlemmer beskæftigede som sygeplejersker i indland fordelt på arbejdsgiver, kategori (art) og ansættelseform
- Tabel 12: Aktive (autoriserede) medlemmer beskæftigede som sygeplejersker i indland fordelt på stilling og arbejdsgiver
- Tabel 13: Aktive (autoriserede) medlemmer beskæftigede som sygeplejersker i indland fordelt på amtskreds og arbejdsgiver
- Tabel 14: Aktive (autoriserede) medlemmer beskæftigede som sygeplejersker i indland fordelt på amtskreds og aldersgruppe
- Tabel 15: Aktive (autoriserede) medlemmer beskæftigede som sygeplejersker i indland fordelt på aldersgruppe og kategori (art)
- Tabel 16: Aktive (autoriserede) medlemmer beskæftigede som sygeplejersker i indland fordelt på stilling og aldersgruppe
- Tabel 17: Medlemmer fordelt på medlems-/beskæftigelseform, køn samt stilling
- Tabel 18: Aktive (autoriserede) medlemmer beskæftigede som sygeplejersker i indland fordelt på ledelsesniveau, kategori (art) og køn
- Tabel 19: Aktive (studerende) medlemmer fordelt på amtskreds, sygeplejeskole og forventet afslutning af uddannelse
- Tabel 20: Medlemskab for Faglige selskaber
- Tabel 21: Tillidsrepræsentanter fordelt på amtskredse
- Bilag 1: Beskrivelse af medlemsform, kontingenttyper, medlemsgrupper og beskæftigelsesform i tabel 3

**Table 1: Development in membership distributed by membership groups**

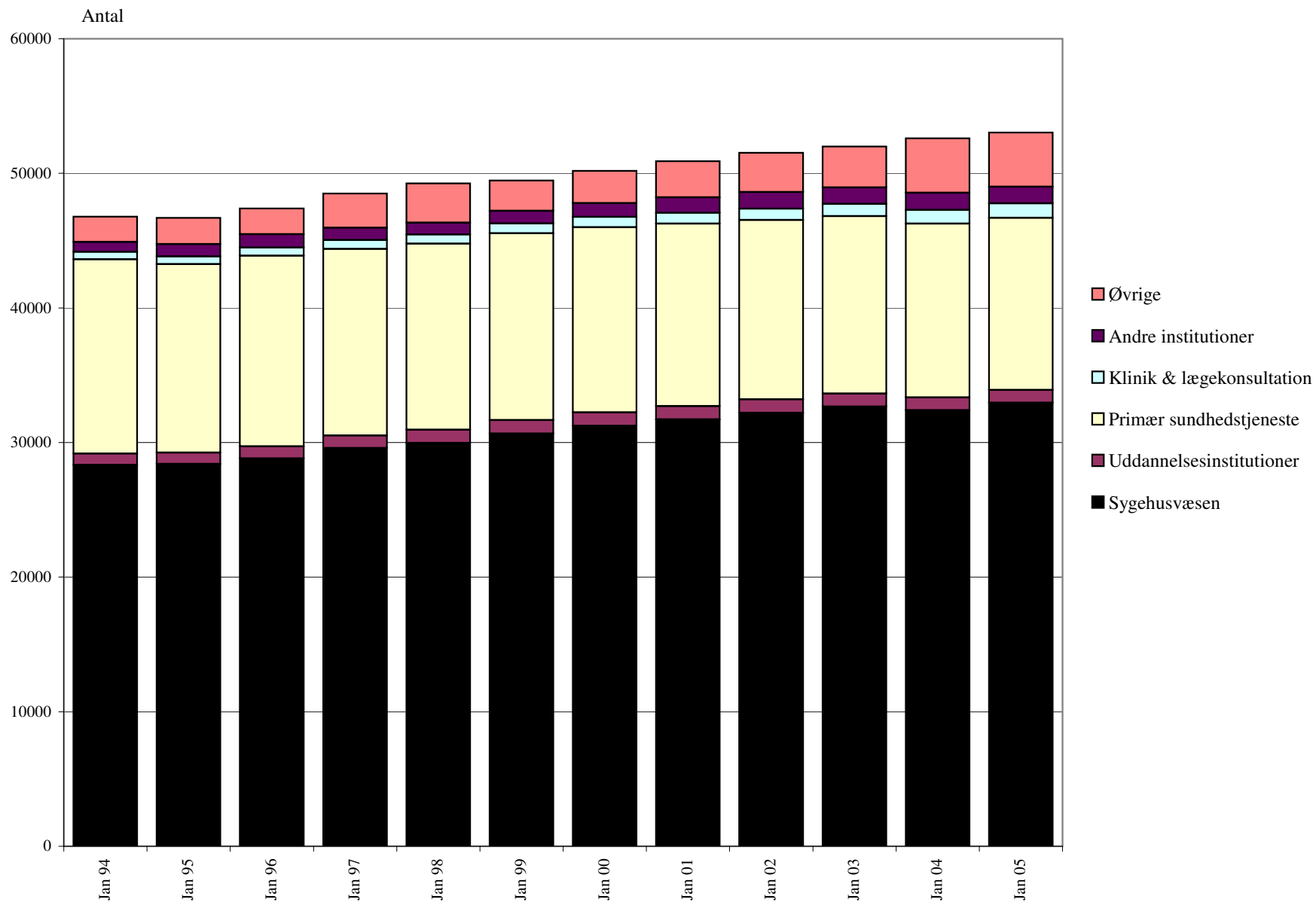
Medlems/ beskæft.form Dato	Active					Passive				Medlemmer i alt
	I beskæftigelse		Uden beskæftigelse	Seniorer	Studerende	Seniorer		Øvrige passive		
	Indland	Udland				Indland	Udland	Indland	Udland	
01.01.1999	49.474	205	372	1.219	6.501	6.745	23	5.297	1.382	71.218
01.07.1999	49.751	107	418	1.391	6.515	6.718	23	5.217	1.442	71.582
01.01.2000	50.178	89	497	1.485	6.249	6.711	24	5.195	1.514	71.942
01.07.2000	50.613	81	525	1.542	6.220	6.745	24	5.090	1.452	72.292
01.01.2001	50.905	80	581	1.582	6.335	6.757	27	5.081	1.489	72.837
01.07.2001	51.259	70	586	1.582	6.059	6.812	25	5.065	1.465	72.923
01.01.2002	51.526	71	595	1.580	5.984	6.946	30	5.019	1.506	73.257
01.07.2002	51.952	83	539	1.573	5.851	7.046	31	4.899	1.459	73.433
01.01.2003	51.990	80	554	1.574	5.786	7.147	33	4.867	1.473	73.504
01.07.2003	52.448	81	565	1.535	5.504	7.219	32	4.605	1.393	73.382
01.01.2004	52.597	70	591	1.492	5.622	7.408	31	4.550	1.384	73.745
01.07.2004	52.875	67	589	1.448	5.660	7.529	32	4.471	1.304	73.975
01.01.2005	53.040	61	604	1.405	5.769	7.664	35	4.436	1.296	74.310

**Tabel 2: Udvikling i antal aktive (aut) medlemmer beskæftigede som sygeplejersker i indland fordelt på kategori**

Kategori	Hospitaller	Uddannelses- institutioner	Integrerede ordninger	Sundhedspleje	Hjemme- sygepleje	Plejehjem	Læge- konsultation	Andre institutioner	Øvrige/ uoplyst	I alt
Dato										
01.07.1993	28.190	847	6.403	1.169	2.565	4.476	554	695	1.519	46.418
31.12.1993	28.330	855	6.869	1.166	2.373	4.023	555	738	1.882	46.791
01.07.1994	28.226	839	7.154	1.157	2.232	3.613	568	869	1.796	46.454
31.12.1994	28.412	844	7.615	1.201	1.957	3.217	578	910	1.962	46.696
01.07.1995	28.302	860	8.411	1.267	1.759	2.902	602	990	1.646	46.739
31.12.1995	28.814	905	8.486	1.281	1.633	2.753	614	994	1.904	47.384
01.07.1996	29.486	923	8.556	1.301	1.561	2.616	637	1.005	2.056	48.141
31.12.1996	29.588	938	8.501	1.361	1.477	2.525	648	924	2.533	48.495
01.07.1997	29.773	974	8.641	1.398	1.433	2.426	656	959	2.633	48.893
31.12.1997	29.960	985	8.596	1.424	1.426	2.378	681	887	2.917	49.254
01.07.1998	30.542	1.016	8.790	1.465	1.395	2.323	713	951	2.505	49.700
01.01.1999	30.654	1.017	8.736	1.471	1.338	2.324	741	926	2.267	49.474
01.07.1999	30.808	1.012	8.817	1.499	1.360	2.240	749	977	2.289	49.751
01.01.2000	31.230	1.002	8.716	1.508	1.336	2.201	763	1.032	2.390	50.178
01.07.2000	31.514	998	8.656	1.521	1.339	2.116	778	1.086	2.605	50.613
01.01.2001	31.724	986	8.606	1.528	1.353	2.074	804	1.133	2.697	50.905
01.07.2001	32.027	993	8.538	1.533	1.342	2.037	830	1.198	2.761	51.259
01.01.2002	32.210	996	8.472	1.539	1.331	1.978	849	1.226	2.928	51.529
01.07.2002	32.365	989	8.533	1.572	1.300	1.926	913	1.244	3.110	51.952
01.01.2003	32.662	968	8.437	1.583	1.282	1.889	916	1.221	3.032	51.990
01.07.2003	32.682	969	8.381	1.582	1.289	1.871	991	1.258	3.425	52.448
01.01.2004	32.394	950	8.252	1.575	1.261	1.825	1.029	1.269	4.042	52.597
01.07.2004	32.485	948	8.244	1.570	1.248	1.747	1.073	1.250	4.310	52.875
01.01.2005	32.962	936	8.232	1.591	1.236	1.731	1.086	1.225	4.041	53.040
Procentfordeling	62,1	1,8	15,5	3,0	2,3	3,3	2,0	2,3	7,6	100,0

Anm.: Kategorien "Øvrige/uoplyst" består af 298 ansat i primær sundhedstjeneste i kategorien "Andet" jf. tabel 7. De resterende 3.743 har ikke oplyst arbejdssted, heraf har 1.651 (44,1%) opnået autorisation i perioden 2003-2004 og 632 (16,9%) opnåede auto

Udvikling i antal aktive (aut) medlemmer beskæftigede som sygeplejersker i indland fordelt på kategori (tabel 2)



**Tabel 3: Medlemmer fordelt på amtskreds og medlems-/beskæftigelsesform**

Beskæftigelsesform	Aktive								Passive				Medlemmer i alt	
	I beskæftigelse som sygeplejerske		Uden beskæftigelse som sygeplejerske		Seniorer		Studerende		Seniorer		Øvrige passive			
	Antal	%	Antal	%	Antal	%	Antal	%	Antal	%	Antal	%	Antal	%
13 Hovedstaden	7.638	77,0	62	0,6	106	1,1	1.094	11,0	601	6,1	414	4,2	9.915	13,3
15 København	4.986	70,9	48	0,7	134	1,9	531	7,6	846	12,0	484	6,9	7.029	9,5
20 Frederiksborg	3.019	70,2	28	0,7	124	2,9	214	5,0	543	12,6	370	8,6	4.298	5,8
25 Roskilde	2.056	71,9	22	0,8	87	3,0	161	5,6	345	12,1	187	6,5	2.858	3,8
30 Vestsjælland	2.540	69,3	30	0,8	73	2,0	275	7,5	490	13,4	259	7,1	3.667	4,9
35 Storstrøm	2.213	71,3	36	1,2	79	2,5	215	6,9	383	12,3	178	5,7	3.104	4,2
40 Bornholm	448	65,7	11	1,6	19	2,8	58	8,5	94	13,8	52	7,6	682	0,9
42 Fyn	4.955	74,1	63	0,9	114	1,7	443	6,6	685	10,2	424	6,3	6.684	9,0
50 Sønderjylland	2.190	72,6	25	0,8	77	2,6	198	6,6	382	12,7	145	4,8	3.017	4,1
55 Ribe	1.951	71,3	10	0,4	52	1,9	289	10,6	270	9,9	165	6,0	2.737	3,7
60 Vejle	3.491	73,4	48	1,0	94	2,0	338	7,1	505	10,6	283	5,9	4.759	6,4
65 Ringkøbing	2.547	73,1	27	0,8	91	2,6	206	5,9	389	11,2	224	6,4	3.484	4,7
70 Århus	7.326	72,4	104	1,0	163	1,6	835	8,3	1.028	10,2	665	6,6	10.121	13,6
76 Viborg	2.505	71,0	40	1,1	58	1,6	287	8,1	426	12,1	213	6,0	3.529	4,7
80 Nordjylland	5.175	73,6	50	0,7	134	1,9	618	8,8	677	9,6	373	5,3	7.027	9,5
95 Færøerne							7	100,0					7	0,0
Indland i alt	53.040	72,7	604	0,8	1.405	1,9	5.769	7,9	7.664	10,5	4.436	6,1	72.918	98,1
96 Udland	61	4,4							35	2,5	1.296	93,1	1.392	1,9
I alt	53.101	71,5	604	0,8	1.405	1,9	5.769	7,8	7.699	10,4	5.732	7,7	74.310	100,0

Anm.: Kategorien "Aktive – Uden beskæftigelse som sygeplejerske" består af medlemmer, der enten ikke arbejder f.eks. opsagt pga. sygdom eller uddannelsesorlov, eller de arbejder mindre end 8 timer om ugen som timelønnede.

**Tabel 4: Medlemmer i indland fordelt på medlems-/beskæftigelsesform og aldersgruppe**

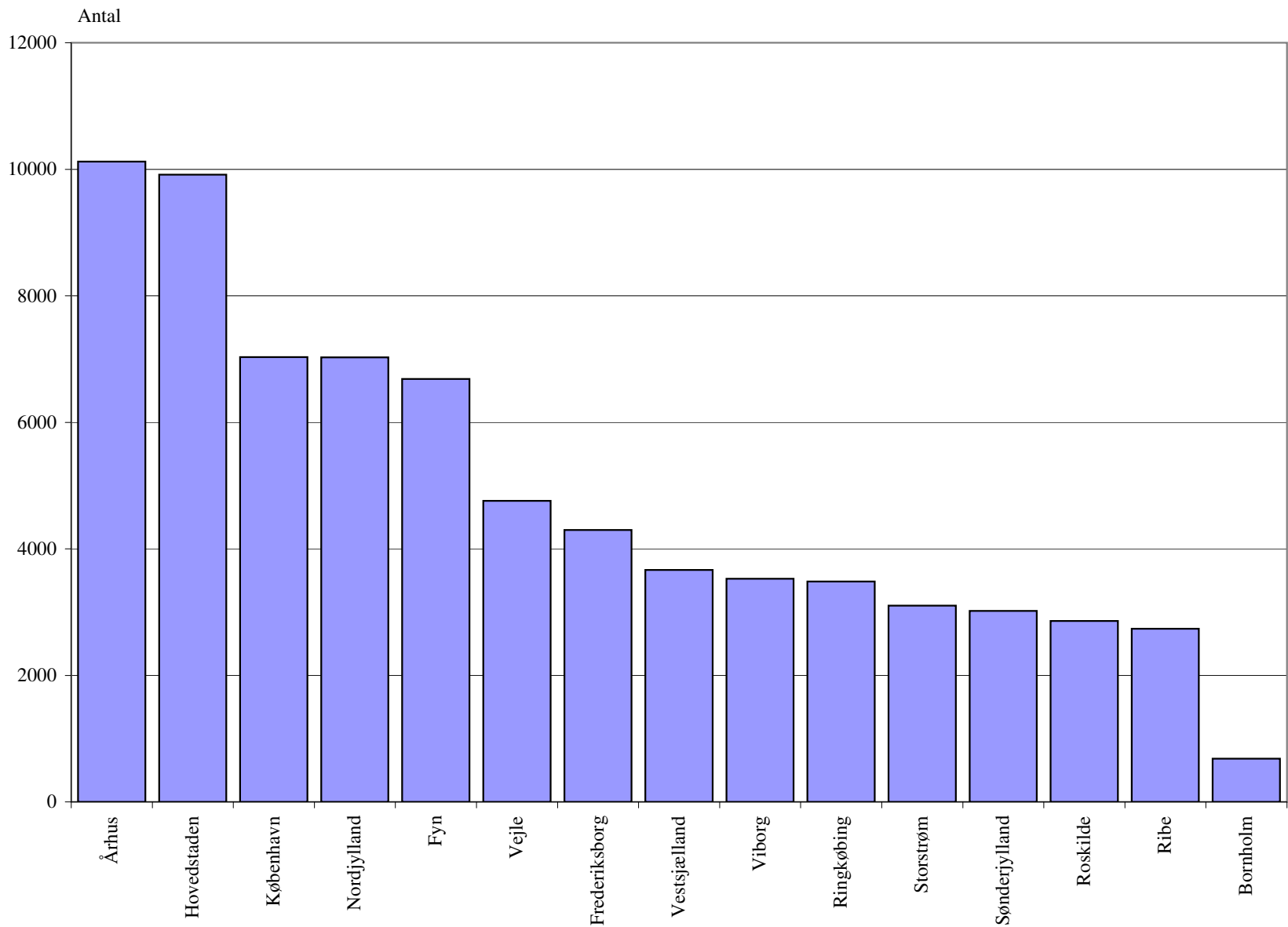
Aldersgruppe		15-19	20-24	25-29	30-34	35-39	40-44	45-49	50-54	55-59	60-64	65-69	>70	I alt
Medlems-/beskæftigelsesform														
Aktive	Beskæftigede		408	5.335	7.041	7.373	9.071	8.769	7.189	5.601	2.035	208	10	53.040
	Uden beskæftigelse		2	50	93	97	81	94	93	51	22	20	1	604
	Seniorer					2	2	6	10	22	346	806	211	1.405
	Studerende	35	2.799	1.650	567	366	187	116	42	7				5.769
Passive	Efterløn										1.330	429		1.759
	Tjenestemandspension								14	37	57	280	823	1.211
	Pensionskasse				1	9	30	44	73	92	144	1.116	2.239	3.748
	Offentlig pension				1		1	11	9	20	36	125	743	946
	Orlov		2	66	114	78	31	19	3	5				318
	Andet		8	139	267	420	612	622	573	613	576	223	65	4.118
I alt		35	3.219	7.240	8.084	8.345	10.015	9.681	8.006	6.448	4.546	3.207	4.092	72.918

**Tabel 5: Medlemmer fordelt på amtskreds og medlemsform**

Medlemsform	Aktive						4 Passive		5 Medlemmer i alt (3+4)	
	1 Autoriserede		2 Studerende		3 Valgbare/-beret. (1+2)					
	Amtskreds	Antal	%	Antal	%	Antal	%	Antal	%	Antal
13 Hovedstaden	7.806	78,7	1.094	11,0	8.900	89,8	1.015	10,2	9.915	13,3
15 København	5.168	73,5	531	7,6	5.699	81,1	1.330	18,9	7.029	9,5
20 Frederiksborg	3.171	73,8	214	5,0	3.385	78,8	913	21,2	4.298	5,8
25 Roskilde	2.165	75,8	161	5,6	2.326	81,4	532	18,6	2.858	3,8
30 Vestsjælland	2.643	72,1	275	7,5	2.918	79,6	749	20,4	3.667	4,9
35 Storstrøm	2.328	75,0	215	6,9	2.543	81,9	561	18,1	3.104	4,2
40 Bornholm	478	70,1	58	8,5	536	78,6	146	21,4	682	0,9
42 Fyn	5.132	76,8	443	6,6	5.575	83,4	1.109	16,6	6.684	9,0
50 Sønderjylland	2.292	76,0	198	6,6	2.490	82,5	527	17,5	3.017	4,1
55 Ribe	2.013	73,5	289	10,6	2.302	84,1	435	15,9	2.737	3,7
60 Vejle	3.633	76,3	338	7,1	3.971	83,4	788	16,6	4.759	6,4
65 Ringkøbing	2.665	76,5	206	5,9	2.871	82,4	613	17,6	3.484	4,7
70 Århus	7.593	75,0	835	8,3	8.428	83,3	1.693	16,7	10.121	13,6
76 Viborg	2.603	73,8	287	8,1	2.890	81,9	639	18,1	3.529	4,7
80 Nordjylland	5.359	76,3	618	8,8	5.977	85,1	1.050	14,9	7.027	9,5
95 Færøerne			7	100,0	7	100,0			7	0,0
Indland i alt	55.049	75,5	5.769	7,9	60.818	83,4	12.100	16,6	72.918	98,1
96 Udland	61	4,4			61	4,4	1.331	95,6	1.392	1,9
I alt	55.110	74,2	5.769	7,8	60.879	81,9	13.431	18,1	74.310	100,0



Medlemmer fordelt på amtskreds (tabel 5)



**Tabel 6: Aktive (aut) medl. beskæft. som spl. i indland fordelt på kat. og art af kat.**

Kategori	Art af kategori	Medlemmer i alt	%
<b>1 Sygehusvæsen</b>		<b>32.962</b>	<b>62,1</b>
Heraf	1 Somatiske sygehuse	30.165	91,5
	3 Psykiatriske institutioner	2.267	6,9
	4 Andre institutioner til sygdomsbekæmpelse	184	0,6
	6 Distriktpsikiatriske enheder	214	0,6
	7 Hospice	118	0,4
	10 Andet	14	0,0
<b>2 Uddannelsesinstitutioner</b>		<b>936</b>	<b>1,8</b>
Heraf	1 Sygeplejeskoler	361	38,6
	6 Uddannelsescentre/-afdelinger	15	1,6
	7 Grundlæggende social- og sundhedsuddannelser	339	36,2
	8 Ubetinget CVU	178	19,0
	9 Betinget CVU	33	3,5
	10 Andet	10	1,1
<b>3 Primær sundhedstjeneste</b>		<b>13.088</b>	<b>24,7</b>
Heraf	1 Hel-integrerede ordninger	7.975	60,9
	2 Selvstændig hjemmesygepleje	1.236	9,4
	3 Selvstændig sundhedspleje	1.591	12,2
	4 Selvstændig plejehjem	1.091	8,3
	5 Selvstændig dag- & døgnforanstaltninger til ældre	48	0,4
	7 Del-integrerede ordninger	257	2,0
	8 Psykiatriske dag- & døgnforanstaltninger	308	2,4
	9 Psykiatriske plejehjem	284	2,2
	10 Andet	89	0,7
	12 Den kommunale forvaltning	190	1,5
	13 Udliciteret ordning	19	0,1
<b>5 Forsorg</b>		<b>96</b>	<b>0,2</b>
Heraf	1 Særforsorg	15	15,6
	5 Øvrige forsorg	81	84,4
<b>6 Klinikker og lægekonsultationer</b>		<b>1.086</b>	<b>2,0</b>
Heraf	1 Klinikker mv.	74	6,8
	2 Lægekonsultationer	1.012	93,2
<b>7 Andre institutioner</b>		<b>1.129</b>	<b>2,1</b>
Heraf	1 Den amtskommunale forvaltning	68	6,0
	3 Foreninger	52	4,6
	5 Infirmierier	28	2,5
	6 Fængsler	61	5,4
	7 Arbejdstilsynet	5	0,4
	9 Sundhedsstyrelsen mv.	8	0,7
	11 Vikarbureauer	344	30,5
	12 DSR/DSA	125	11,1
	13 Bedriftssundhedstjenesten	37	3,3
	15 Off shore	17	1,5
	20 Øvrige institutioner	384	34,0
<b>9 Øvrige</b>		<b>3.743</b>	<b>7,1</b>
Heraf	0 Ubekendt arbejdssted	3.743	100,0
Samtlige aktive autoriserede medlemmer i indland		53.040	100,0

Anm. 1: Kategorien "7 Andre institutioner – 20 Øvrige institutioner" består bl.a. af 72 medlemmer med arbejde i Dansk Røde Kors Asylafdelingen og 42 medlemmer, der arbejder freelance.

Anm. 2: De 3.743 i kategorien "Øvrige - Ubekendt arbejdssted" indeholder en stor andel nyuddannede idet 1.651 (44,1%) har opnået autorisation i perioden 2003-2004 og 632 (16,9%) opnåede autorisation i perioden 2001-2002. De resterende 1.460 (39,0%) opnået

**Tabel 7: Aktive (aut) medlemmer beskæftigede som sygeplejersker i indland fordelt på stilling og kategori (art)**

Stilling	Kategori	Sygehusvæsen			Uddannelsesinst.	Primær sundhedstjeneste					Andet		Øvrige/uoplyst	I alt	%
	Art	Somatisk	Psyk. inst.	Andet		Sundhedspl.	Hjemmesygepl.	Pleje-hjem	Integr. ordning	Andet	Læger mv.	Andre inst.			
1	Sygeplejerske	27.460	1.827	269	3	73	1.043	1.038	6.335	155	1.069	751	3.635	43.658	82,3
4	Afdelingsspl.	1.666	238	21	1		3	272	53	3	3	44	22	2.326	4,4
7	Overspl.	464	64	6	1		1	12			9	13	4	574	1,1
9	Bestyrer/forstander		10				4	168	18	3		1	3	207	0,4
10	Vicechefspl.	17	3					5					1	26	0,0
13+15	Gruppeleder	30	6		2	1	29	43	351	1		3	6	472	0,9
14	Distriktpsych.spl.	26	216		1			17	4	2			1	267	0,5
20	Sygeplejelærer	89	5	1	821			1	1	2		7	10	937	1,8
21	Vicerektor/-skoleleder				2									2	0,0
22	Rektor/skoleleder				37								1	38	0,1
23+24	Konsulent	199	54	4	23	3	33	19	103	41		195	10	684	1,3
25	Afdelingsleder	12	3	3	18		8	42	45	10		8	3	152	0,3
28	Ass. Områdeleder		2				4	3	176	2			4	191	0,4
36	Ass. spl.faglig leder	43	7	1		1	12	22	65	5		2	3	161	0,3
37	Områdespl.						12	1	13	1				27	0,1
38	Ass. Områdespl.						6		2					8	0,0
39	Områdeleder					3	16	31	522	5		2	6	585	1,1
42	Arbejdsmiljøspl.	5					1					38		44	0,1
44	Sundhedsplejerske	17	2		2	1.427	2	1	159	10		33	11	1.664	3,1
49	Ledende sundhedspl.	1				79			7			2	1	90	0,2
89+94	Centerspl	4	6	1			1	8	54	4		29	5	112	0,2
91	Chefspl.	47	8	5				5	2			4	1	72	0,1
95	Spl.faglig leder	24	16	2	1	1	50	26	249	26	1	10	6	412	0,8
97	Adm. leder	42	13	3	16	1	8	14	60	16		20	6	199	0,4
80	Anden stilling	19	1		8	2	3	3	13	12	4	63	4	132	0,2
I alt		30.165	2.481	316	936	1.591	1.236	1.731	8.232	298	1.086	1.225	3.743	53.040	100,0
%		56,9	4,7	0,6	1,8	3,0	2,3	3,3	15,5	0,6	2,0	2,3	7,1	100,0	

Anm.: De 3.743 i kategorien "Øvrige/uoplyst" har ikke oplyst arbejdssted, heraf har 1.651 (44,1%) opnået autorisation i perioden 2003-2004 og 632 (16,9%) opnåede autorisation i perioden 2001-2002.

De resterende 1.460 (39,0%) opnåede autorisation i periode

**Tabel 8: Aktive (aut) medlemmer beskæftigede som sygeplejersker i indland fordelt på amtskreds og kategori (art)**

Kategori	Sygehusvæsen			Uddannelsesinst.	Primær sundhedstjeneste					Andet		Øvrige/uoplyst	I alt	%
	Somatiske	Psyk. inst.	Andet		Sundhedspl.	Hjemmesygepl.	Plejehjem	Integr. ordning	Andet	Læger mv.	Andre inst.			
Amtskreds														
13 Hovedstaden	5.234	171	34	102	202	477	379		32	117	271	619	7.638	14,4
15 København	2.588	219	66	83	198	212	297	690	23	119	170	321	4.986	9,4
20 Frederiksborg	1.520	208		45	126		166	532	35	90	92	205	3.019	5,7
25 Roskilde	919	321		42	79		58	396	10	40	38	153	2.056	3,9
30 Vestsjælland	1.235	148	93	58	81	12	31	536	13	65	66	202	2.540	4,8
35 Storstrøm	1.221	99		62	59	42	67	394	8	48	37	176	2.213	4,2
40 Bornholm	190			15	15		36	124	17	10	9	32	448	0,8
42 Fyn	3.190	78	22	79	122		140	815	17	117	92	283	4.955	9,3
50 Sønderjylland	1.138	123	32	43	53	14	31	545	14	26	30	141	2.190	4,1
55 Ribe	1.009	131		36	73		5	461	5	45	49	137	1.951	3,7
60 Vejle	2.062	45	24	54	100	62	127	680	28	68	54	187	3.491	6,6
65 Ringkøbing	1.223	151		33	88	65	111	562	5	58	54	197	2.547	4,8
70 Århus	4.354	323	22	143	166	27	154	1.275	27	124	132	579	7.326	13,8
76 Viborg	1.254	169		50	66		80	560	14	57	46	209	2.505	4,7
80 Nordjylland	3.028	295	23	91	163	325	49	662	50	102	85	302	5.175	9,8
I alt	30.165	2.481	316	936	1.591	1.236	1.731	8.232	298	1.086	1.225	3.743	53.040	100,0
%	56,9	4,7	0,6	1,8	3,0	2,3	3,3	15,5	0,6	2,0	2,3	7,1	100,0	

Anm.: De 3.743 i kategorien "Øvrige/uoplyst" har ikke oplyst arbejdssted, heraf har 1.651 (44,1%) opnået autorisation i perioden 2003-2004 og 632 (16,9%) opnåede autorisation i perioden 2001-2002. De resterende 1.460 (39,0%) opnåede autorisation i periode

## Dansk Sygeplejeråds medlemsstatistik, juli 2004

**Table 8: Aktive (aut) medlemmer beskæftigede som sygeplejersker i indland fordelt på amtskreds og kategori (art)**

Kategori Amtskreds	Sygehusvæsen			Uddannelses- inst.	Primær sundhedstjeneste					Andet		Øvrige/ uoplyst	I alt	%
	Soma- tiske	Psyk. inst.	Andet		Sund- hedspl.	Hjemme- sygepl.	Pleje- hjem	Integr. ordning	Andet	Læger mv.	Andre inst.			
13 Hovedstaden	5.056	168	34	111	197	482	384		35	112	282	779	7.640	14,4
15 København	2.528	217	66	84	196	206	293	677	21	117	169	343	4.917	9,3
20 Frederiksborg	1.510	208		47	121		161	547	38	95	92	223	3.042	5,8
25 Roskilde	908	330		41	78		55	406	10	36	44	164	2.072	3,9
30 Vestsjælland	1.228	146	91	59	78	12	31	545	16	65	68	200	2.539	4,8
35 Storstrøm	1.190	104		64	59	43	75	396	8	49	43	205	2.236	4,2
40 Bornholm	202			14	13		39	106	17	9	7	37	444	0,8
42 Fyn	3.109	76	8	79	124		143	829	20	117	109	314	4.928	9,3
50 Sønderjylland	1.143	123	31	43	58	16	29	543	14	23	32	155	2.210	4,2
55 Ribe	1.026	126		34	68		6	452	4	44	44	114	1.918	3,6
60 Vejle	2.032	49	21	58	100	61	125	693	27	67	51	182	3.466	6,6
65 Ringkøbing	1.253	147		34	82	69	112	557	4	54	51	175	2.538	4,8
70 Århus	4.279	327	20	141	175	28	167	1.279	28	125	128	582	7.279	13,8
76 Viborg	1.248	169		50	66		79	560	14	59	43	217	2.505	4,7
80 Nordjylland	2.995	295	22	89	155	331	48	654	49	101	87	315	5.141	9,7
I alt	29.707	2.485	293	948	1.570	1.248	1.747	8.244	305	1.073	1.250	4.005	52.875	100,0
%	56,2	4,7	0,6	1,8	3,0	2,4	3,3	15,6	0,6	2,0	2,4	7,6	100,0	

**Tabel 9: Aktive (aut) medlemmer beskæftigede som sygeplejersker i indland fordelt på amtskreds og afdelingsart (kun sygehuse)**

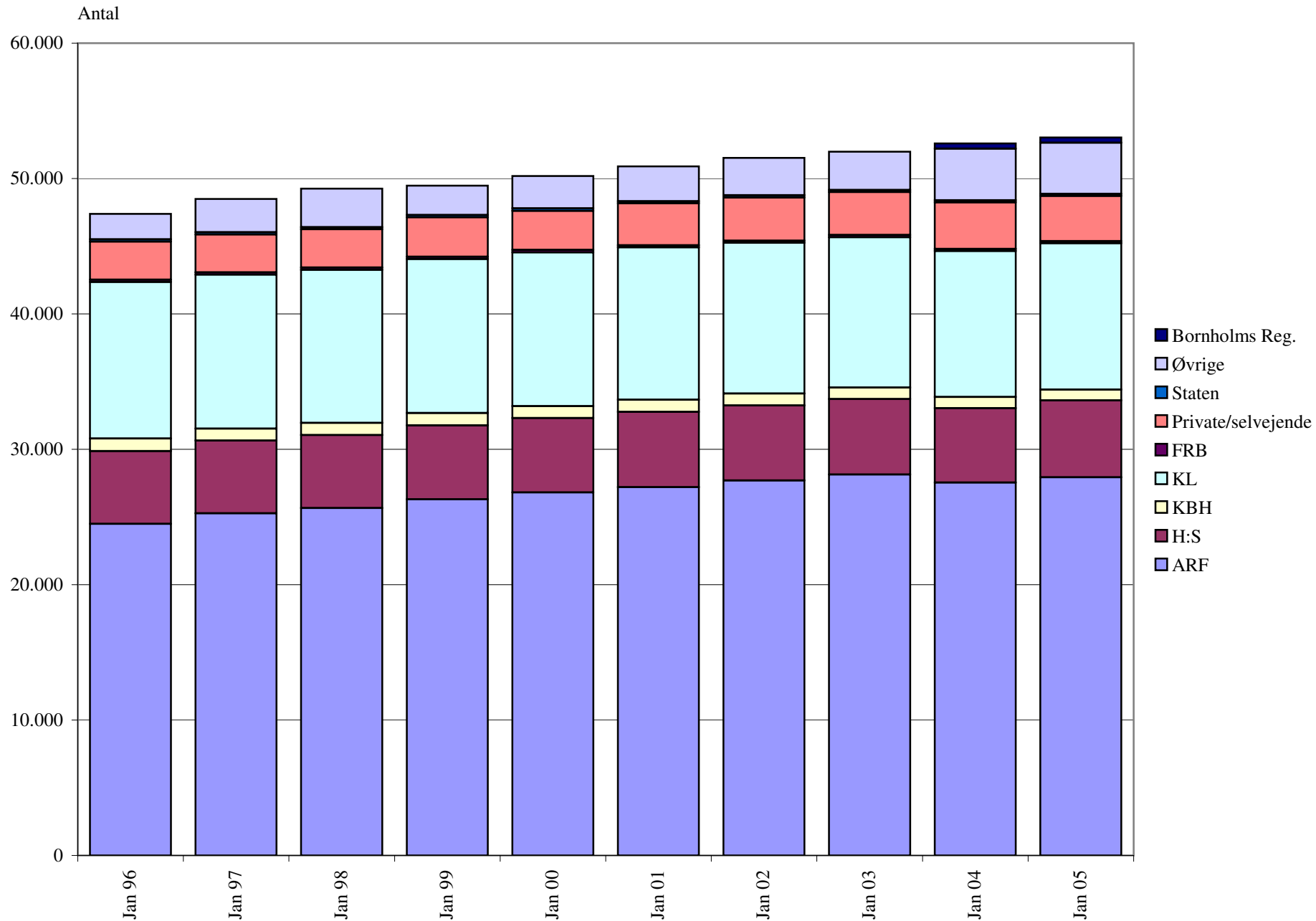
Afdelingsart	5+6 11+7	12	13+14	19	20	21+27 +41	22+23	14+16 24+33	25	29	31	Ubekendt	I alt
Amtskreds	Med/kir +kort- tidsafsnit.	Børne- afdeling	Psykiatri + børne- psykiatri	Anden senge- afdeling	Gyn/obst. afdeling	Operation + ambu.	Skadestue + modtagelse	Anæstesi/i ntensiv + op- vågning	Røngten afdeling	Anden behand- lings- afdeling	Admini- stration		
13 Hovedstaden	1.914	327	416	116	141	773	242	738	10	358	88	316	5.439
15 København	1.135	111	237	41	137	327	147	361	11	190	14	162	2.873
20 Frederiksborg	662	88	197	40	102	234	59	196	15	87	28	20	1.728
25 Roskilde	435	50	219	18	29	118	42	135	14	43	19	118	1.240
30 Vestsjælland	581	79	122	30	44	142	112	205	36	49	29	47	1.476
35 Storstrøm	497	74	72	76	72	172	40	155	51	45	24	42	1.320
40 Bornholm	62	10			21	28	18	32	8	1		10	190
42 Fyn	1.349	185	247	25	98	477	90	474	15	232	46	52	3.290
50 Sønderjylland	520	68	101	4	62	157	59	127	26	52	14	103	1.293
55 Ribe	409	63	111	27	48	123	52	152	12	38	4	101	1.140
60 Vejle	876	80	162	36	107	266	86	279	36	100	18	85	2.131
65 Ringkøbing	612	80	133	1	76	114	49	181	49	24	9	46	1.374
70 Århus	1.834	311	224	85	161	522	123	753	94	342	66	184	4.699
76 Viborg	525	73	79	40	74	230	35	147	47	59	29	85	1.423
80 Nordjylland	1.407	174	211	24	92	423	88	522	121	125	47	112	3.346
I alt	12.818	1.773	2.531	563	1.264	4.106	1.242	4.457	545	1.745	435	1.483	32.962
%	38,9	5,4	7,7	1,7	3,8	12,5	3,8	13,5	1,7	5,3	1,3	4,5	100,0

**Tabel 10: Aktive (aut) medlemmer beskæftigede som sygeplejersker i indland fordelt på arbejdsgiver og kategori (art)**

Kategori	Sygehusvæsen			Uddannelsesinst.	Primær sundhedstjeneste					Andet		Øvrige/uoplyst	I alt	%
	Somatisk	Psyk. inst.	Andet		Sundhedspl.	Hjemmesygepl.	Plejhjem	Integr. ordning	Andet	Læger mv.	Andre inst.			
Arbejdsgiver														
ARF	24.621	2.092	23	634			365		22	9	164		27.930	52,7
KL		7		1	1.374	759	499	7.976	197				10.813	20,4
H:S	5.214	381	13	60							5		5.673	10,7
København		1		18	175	398	176		24		16		808	1,5
Frederiksberg				14	27	79	19		5		1		145	0,3
Staten				4					6	3	134		147	0,3
Private	140		199	1			518	46	27	1.074	863		2.868	5,4
Selvejende			81	189			118	86			1		475	0,9
Bornholms Regionsk.	190			15	15		36	124	17				397	0,7
Øvrige/uoplyste											41	3.743	3.784	7,1
I alt	30.165	2.481	316	936	1.591	1.236	1.731	8.232	298	1.086	1.225	3.743	53.040	100,0
%	56,9	4,7	0,6	1,8	3,0	2,3	3,3	15,5	0,6	2,0	2,3	7,1	100,0	

Anm.: De 3.743 i kategorien "Øvrige/uoplyst" har ikke oplyst arbejdssted, heraf har 1.651 (44,1%) opnået autorisation i perioden 2003-2004 og 632 (16,9%) opnåede autorisation i perioden 2001-2002. De resterende 1.460 (39,0%) opnåede autorisation i periode

### Udviklingen i aktive (aut) medlemmer beskæftigede som sygeplejersker i indland fordelt på arbejdsgiver (tabel 10)





**Tabel 11: Aktive (aut) medlemmer beskæftigede som sygeplejersker i indland fordelt på arbejdsgiver, kategori (art) og ansættelsesform**

Kategori	Sygehusvæsen						Uddannelsesinst.		Primær sundhedstjeneste										Andet				Øvrige/uoplyst		I alt		I alt	
	Soma-		tiske	Psyk.	inst.	Andet	tjm	oa	Sundhedspl.		Hjemmesygepl.		Plejehjem		Integr. ordning		Andet		Læger mv.		Andre inst.		tjm	oa	tjm	oa		
	tjm	oa	tjm	oa	tjm	oa			tjm	oa	tjm	oa	tjm	oa	tjm	oa	tjm	oa	tjm	oa	tjm	oa						tjm
Arbejdsgiver	tjm	oa	tjm	oa	tjm	oa	tjm	oa	tjm	oa	tjm	oa	tjm	oa	tjm	oa	tjm	oa	tjm	oa	tjm	oa	tjm	oa	tjm	oa	tjm	oa
ARF	876	23.745	185	1.907	1	22	194	440					40	325			1	21			9	18	146			1.315	26.615	27.930
KL			1	6				1	282	1.092	14	745	26	473	218	7.758	14	183								555	10.258	10.813
H:S	217	4.997	30	351		13	30	30													2	3				279	5.394	5.673
København			1				8	10	33	142	25	373	30	146					24			5	11			102	706	808
Frederiksberg							4	10	10	17	8	71	5	14			1	4					1			28	117	145
Staten							3	1										6	1	2	19	115			23	124	147	
Private	1	139			3	196		1					16	502		46		27		1.074	12	851			32	2.836	2.868	
Selvejende					4	77	79	110					1	117	1	85							1			85	390	475
Bornholms Reg.	5	185					4	11	1	14			2	34		124	2	15							14	383	397	
Øvrige/uoplyst																					4	37	20	3.723	24	3.760	3.784	
I alt	1.099	29.066	217	2.264	8	308	322	614	326	1.265	47	1.189	120	1.611	219	8.013	18	280	1	1.085	60	1.165	20	3.723	2.457	50.583	53.040	
%	3,6	96,4	8,7	91,3	2,5	97,5	34,4	65,6	20,5	79,5	3,8	96,2	6,9	93,1	2,7	97,3	6,0	94,0	0,1	99,9	4,9	95,1	0,5	99,5	4,6	95,4		

tjm = tjenestemandansat  
oa= overenskomstansat

Anm.: De i alt 3.743 i kategorien "Øvrige/uoplyst" har ikke oplyst arbejdssted, heraf har 1.651 (44,1%) opnået autorisation i perioden 2003-2004 og 632 (16,9%) opnåede autorisation i perioden 2001-2002. De resterende 1.460 (39,0%) opnåede autorisation i p

**Tabel 12: Aktive (aut) medlemmer beskæftigede som sygeplejersker i indland fordelt på stilling og arbejdsgiver**

Stilling	Arbejdsgiver	ARF	KL	H:S	København	Frederiks- berg	Staten	Private	Selvejende inst.	Bornholms Reg.kom.	Øvrige/ uoplyste	I alt
1	Sygeplejerske	24.529	7.270	4.858	439	75	93	2.228	192	313	3.661	43.658
4	Afdelingsspl.	1.585	100	366	50	6	20	135	31	10	23	2.326
7	Overspl.	368	5	161	3		8	19	4	2	4	574
9	Bestyrer/forstander	38	53		18	5		69	21		3	207
10	Vicechefspl.	15		5	3			2			1	26
13+15	Gruppeleder	37	381	6	14			21	6	1	6	472
14	Distriktpspsyk.spl.	200	21	42						3	1	267
20	Sygeplejelærer	639	3	68	15	12	7	3	168	12	10	937
21	Vicerektor/-skoleleder	2										2
22	Rektor/skoleleder	23		1	1	2			8	2	1	38
23+24	Konsulent	196	154	107	30	5	1	164	5	4	18	684
25	Afdelingsleder	49	60	3	8		2	14	10	3	3	152
28	Ass. områdeleder	1	177	1	2	2		3	1		4	191
36	Ass. spl.faglig leder	47	76	7	6	2		15	5		3	161
37	Områdespl.		21		3	2		1				27
38	Ass. områdespl.		6			2						8
39	Områdeleder	5	552		4	4		5	5	4	6	585
42	Arbejdsmiljøspl.	4		1	2		3	34				44
44	Sundhedsplejerske	22	1.400	3	159	24	3	26		14	13	1.664
49	Ledende sundhedspl.	3	80		4	1				1	1	90
89+94	Centerspl.	5	57	7	2	1	1	31	2	1	5	112
91	Chefspl.	43	3	11			2	6	3	2	2	72
95	Spl.faglig leder	32	299	10	37	1	1	18	5	1	8	412
97	Adm. leder	61	62	10	8	1		20	7	24	6	199
80	Anden stilling	26	33	6			6	54	2		5	132
I alt		27.930	10.813	5.673	808	145	147	2.868	475	397	3.784	53.040
%		52,7	20,4	10,7	1,5	0,3	0,3	5,4	0,9	0,7	7,1	100,0

Anm.: 3.743 af de i alt 3.784 (98,9%) i kategorien "Øvrige/uoplyst" har ikke oplyst arbejdssted, heraf har 1.651 (44,1%) opnået autorisation i perioden 2003-2004 og 632 (16,9%) opnåede autorisation i perioden 2001-2002. De resterende 1.460 (39,0%) opnåede

**Tabel 13: Aktive (aut) medlemmer beskæftigede som sygeplejersker i indland fordelt på amtskreds og arbejdsgiver**

Arbejdsgiver	ARF	KL	H:S	København	Frederiks- berg	Staten	Private	Selvejende inst.	Bornholms Reg.kom.	Øvrige/ uoplyste	I alt
13 Hovedstaden	5		5.436	777	143	47	598	7		625	7.638
15 København	2.936	1.271		6		21	366	62		324	4.986
20 Frederiksborg	1.784	719	26			7	202	73		208	3.019
25 Roskilde	1.083	465	211	25		2	78	38		154	2.056
30 Vestsjælland	1.476	636			2	2	117	101		206	2.540
35 Storstrøm	1.386	536				1	79	34		177	2.213
40 Bornholm						3	16		397	32	448
42 Fyn	3.374	973				15	254	52		287	4.955
50 Sønderjylland	1.281	623				6	110	28		142	2.190
55 Ribe	1.143	538				10	103	19		138	1.951
60 Vejle	2.206	891				11	194			189	3.491
65 Ringkøbing	1.429	750				4	144	21		199	2.547
70 Århus	4.882	1.553				10	283	11		587	7.326
76 Viborg	1.544	637				1	114			209	2.505
80 Nordjylland	3.401	1.221				7	210	29		307	5.175
I alt	27.930	10.813	5.673	808	145	147	2.868	475	397	3.784	53.040

Anm.: 3.743 af de i alt 3.784 (98,9%) i kategorien "Øvrige/uoplyst" har ikke oplyst arbejdssted, heraf har 1.651 (44,1%) opnået autorisation i perioden 2003-2004 og 632 (16,9%) opnåede autorisation i perioden 2001-2002. De resterende 1.460 (39,0%) opnåede

**Tabel 14: Aktive (aut) medlemmer beskæftigede som sygeplejersker i indland fordelt på amtskreds og aldersgruppe**

Aldersgruppe	20-24	25-29	30-34	35-39	40-44	45-49	50-54	55-59	60-64	65-69	>70	I alt	Gns. alder
Amtskreds													
13 Hovedstaden	76	1.181	1.365	1.092	1.116	1.026	835	636	270	37	4	7.638	41,3
15 København	31	402	609	717	956	836	676	522	209	26	2	4.986	44,0
20 Frederiksborg	12	173	351	453	551	523	419	359	163	14	1	3.019	44,9
25 Roskilde	7	141	238	302	361	351	286	253	102	14	1	2.056	44,8
30 Vestsjælland	27	179	319	333	425	481	351	327	87	10	1	2.540	44,4
35 Storstrøm	29	176	232	321	379	355	345	282	88	6		2.213	44,4
40 Bornholm	2	20	41	60	79	97	76	52	20	1		448	45,6
42 Fyn	36	508	626	644	762	891	709	576	188	15		4.955	43,8
50 Sønderjylland	20	185	289	329	394	374	297	226	68	8		2.190	43,4
55 Ribe	25	210	270	311	316	321	242	175	72	9		1.951	42,7
60 Vejle	30	358	451	464	664	566	467	360	114	17		3.491	43,3
65 Ringkøbing	15	227	336	347	455	411	390	266	93	7		2.547	43,7
70 Århus	35	837	976	902	1.205	1.241	1.090	746	269	24	1	7.326	43,4
76 Viborg	13	232	307	367	472	447	335	255	72	5		2.505	43,4
80 Nordjylland	50	506	631	731	936	849	671	566	220	15		5.175	43,6
I alt	408	5.335	7.041	7.373	9.071	8.769	7.189	5.601	2.035	208	10	53.040	43,5

Dansk Sygeplejeråds medlemsstatistik, juli 2004

**Tabel 14: Aktive (aut) medlemmer beskæftigede som sygeplejersker i indland fordelt på amtskreds og aldersgruppe**

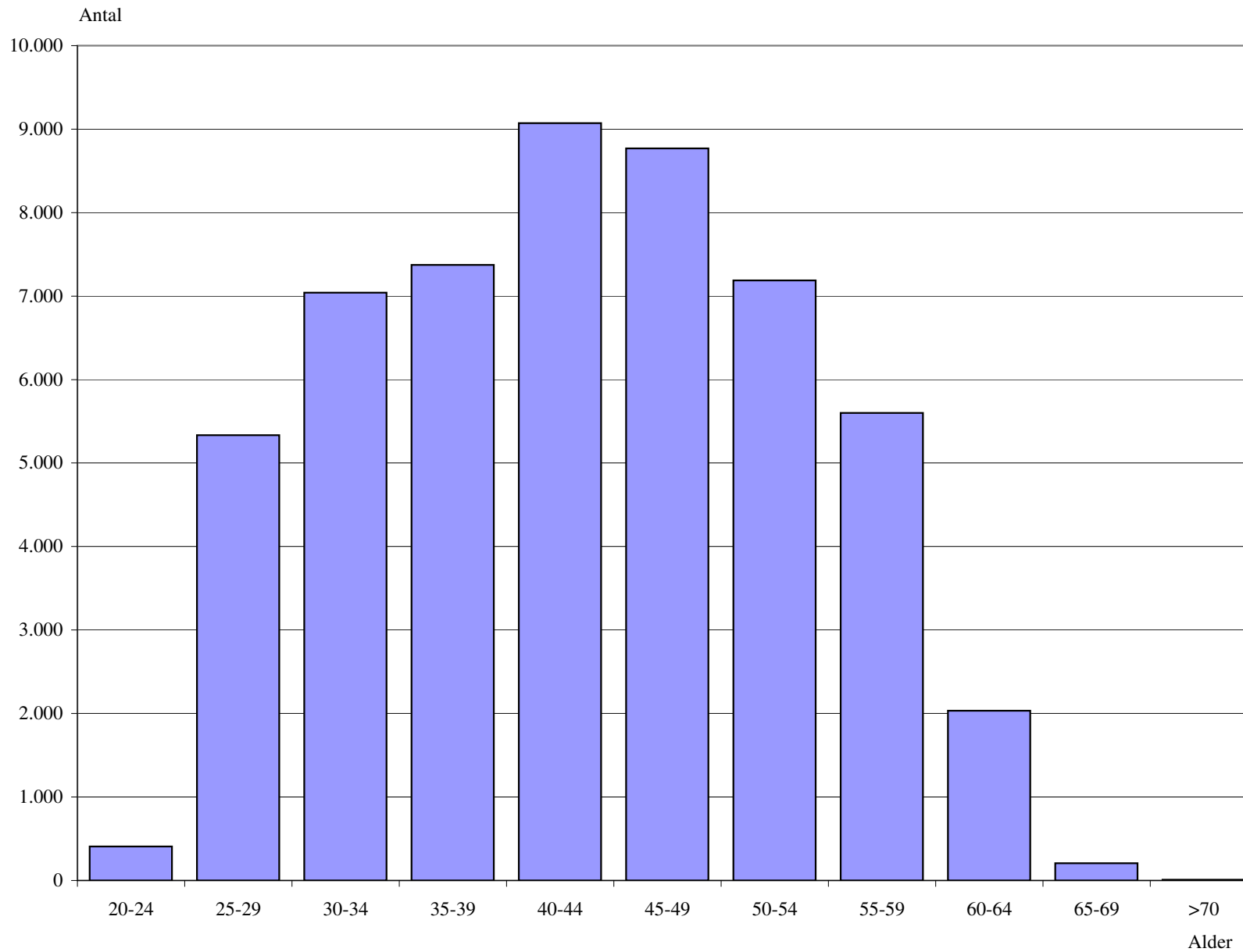
Aldersgruppe	20-24	25-29	30-34	35-39	40-44	45-49	50-54	55-59	60-64	65-69	>70	I alt	Gns. alder
Amtskreds													
13 Hovedstaden	84	1.210	1.354	1.140	1.088	1.005	810	654	255	36	4	7.640	41,2
15 København	39	379	592	743	953	821	637	513	215	22	3	4.917	43,9
20 Frederiksborg	21	195	327	487	552	522	397	356	166	18	1	3.042	44,7
25 Roskilde	11	145	241	312	359	351	279	269	93	11	1	2.072	44,6
30 Vestsjælland	25	192	303	348	443	470	338	322	88	9	1	2.539	44,2
35 Storstrøm	23	187	233	336	380	349	340	293	87	8		2.236	44,4
40 Bornholm	6	18	40	63	76	101	69	53	18			444	45,3
42 Fyn	30	497	630	636	784	908	693	557	173	20		4.928	43,8
50 Sønderjylland	21	195	294	354	399	360	287	228	65	7		2.210	43,2
55 Ribe	28	199	264	295	332	309	236	179	66	10		1.918	42,8
60 Vejle	27	353	428	488	665	552	463	364	108	18		3.466	43,3
65 Ringkøbing	20	224	347	335	466	417	383	258	82	6		2.538	43,6
70 Århus	28	818	959	927	1.208	1.251	1.058	753	256	20	1	7.279	43,4
76 Viborg	28	220	322	364	476	452	323	244	72	4		2.505	43,2
80 Nordjylland	34	520	618	746	926	838	655	575	215	13	1	5.141	43,6
I alt	425	5.352	6.952	7.574	9.107	8.706	6.968	5.618	1.959	202	12	52.875	43,4

**Tabel 15: Aktive (aut) medlemmer beskæftigede som sygeplejersker i indland fordelt på aldersgruppe og kategori (art)**

Alder	Kategori Art	Sygehusvæsen			Uddan- nelses- inst.	Primær sundhedstjeneste					Andet		Øvrige/ uoplyst	I alt	%
		Soma- tiske	Psyk. inst.	Andet		Sund- hedspl.	Hjemme- sygepl.	Pleje- hjem	Integr. ordning	Andet	Læger mv.	Andre inst.			
20-24		191	9				1	12				1	194	408	0,8
25-29		3.322	144	3	1	4	26	47	198	3	1	12	1.574	5.335	10,1
30-34		5.003	310	20	26	38	79	105	560	13	42	82	763	7.041	13,3
35-39		4.767	292	36	47	137	153	142	1.027	30	133	152	457	7.373	13,9
40-44		5.271	415	65	134	310	220	242	1.543	55	257	267	292	9.071	17,1
45-49		4.777	446	58	256	372	234	316	1.549	69	241	260	191	8.769	16,5
50-54		3.496	364	66	248	347	234	346	1.463	58	210	213	144	7.189	13,6
55-59		2.428	352	49	170	299	206	346	1.321	43	136	164	87	5.601	10,6
60-64		831	138	18	51	81	80	157	501	27	58	62	31	2.035	3,8
65-69		76	10	1	3	3	4	29	54		8	10	10	208	0,4
>70		3	1						4			2		10	0,0
I alt		30.165	2.481	316	936	1.591	1.236	1.731	8.232	298	1.086	1.225	3.743	53.040	100,0
Gns. alder		42,0	45,4	47,7	49,9	49,0	47,6	49,2	47,3	48,5	47,7	47,1	33,7	43,5	

Anm.: Kategorien "Øvrige/uoplyst" består af 298 ansat i primær sundhedstjeneste i kategorien "Andet" jf. tabel 7. De resterende 3.743 har ikke oplyst arbejdssted, heraf har 1.651 (44,1%) opnået autorisation i perioden 2003-2004 og 632 (16,9%) opnåede auto

**Aktive (aut) medlemmer beskæftigede som sygeplejersker i indland fordelt på aldersgruppe (tabel 15)**



**Tabel 16: Aktive (aut) medlemmer beskæftigede som sygeplejersker i indland fordelt på stilling og aldersgruppe**

Stilling	Aldersgruppe												I alt	Gns. alder
	20-24	25-29	30-34	35-39	40-44	45-49	50-54	55-59	60-64	65-69	>70			
1 Sygeplejerske	408	5.311	6.813	6.719	7.453	6.434	5.039	3.872	1.434	168	7	43.658	42,1	
4 Afdelingsspl.		1	73	185	424	589	512	383	148	10	1	2.326	49,1	
7 Overspl.			2	18	61	170	136	129	54	4		574	51,6	
9 Bestyrer/forstander			2		20	39	53	57	34	2		207	53,6	
10 Vicechefspl.						5	7	9	4		1	26	55,6	
13+15 Gruppeleder		9	22	64	88	121	93	54	20	1		472	46,9	
14 Distriktspsyk.spl.			4	10	46	71	60	51	23	2		267	50,5	
20 Sygeplejelærer		1	27	55	148	260	239	160	44	3		937	49,4	
21 Vicerektor/-skoleleder						1	1					2	50,0	
22 Rektor/skoleleder					2	4	12	17	3			38	54,5	
23+24 Konsulent		4	29	63	148	170	134	99	35	2		684	48,0	
25 Afdelingsleder			4	8	30	41	33	23	12	1		152	49,5	
28 Ass. områdeleder			2	21	29	47	48	36	8			191	49,3	
36 Ass. spl.faglig leder		1	3	11	38	42	33	28	5			161	48,5	
37 Områdespl.			3	5	3	2	6	5	3			27	48,1	
38 Ass. områdespl.				1	1	3	2	1				8	48,1	
39 Områdeleder		1	9	34	103	143	144	118	29	4		585	49,9	
42 Arbejdsmiljøspl.				3	5	10	6	15	5			44	52,0	
44 Sundhedsplejerske		4	39	142	337	377	356	323	80	6		1.664	49,0	
49 Ledende sundhedspl.				1	9	21	31	21	7			90	52,1	
89+94 Centerspl.			2	10	18	25	18	22	16	1		112	50,6	
91 Chefspl.					3	19	13	30	6	1		72	53,9	
95 Spl.faglig leder			2	9	48	102	120	90	38	3		412	51,8	
97 Adm. leder			5	9	33	46	58	35	13			199	50,0	
80 Anden stilling		3		5	24	27	35	23	14		1	132	50,6	
I alt	408	5.335	7.041	7.373	9.071	8.769	7.189	5.601	2.035	208	10	53.040	43,5	



**Tabel 17: Medlemmer fordelt på medlems- og beskæftigelsesform, køn samt stilling**

Medlems- og beskæftigelsesform	Køn		Kvinder		I alt
	Mænd	%		%	
Aktive beskæftigede	1.864	3,5	51.237	96,5	53.101
Aktive uden beskæftigelse	22	3,6	582	96,4	604
Aktive seniorer	16	1,1	1.389	98,9	1.405
Studerende	225	3,9	5.544	96,1	5.769
Passive seniorer	53	0,7	7.646	99,3	7.699
Øvrige passive	197	3,4	5.535	96,6	5.732
I alt	2.377	3,2	71.933	96,8	74.310

Aktive medlemmer beskæftigede som spl. i indland og udland	Mænd	%	Kvinder	%	I alt
1 Sygeplejerske	1.368	3,1	42.341	96,9	43.709
4 Afdelingsspl.	117	5,0	2.210	95,0	2.327
7 Overspl.	47	8,2	528	91,8	575
9 Bestyrer/forstander	35	16,9	172	83,1	207
10 Vicechefspl.	1	3,8	25	96,2	26
13+15 Gruppeleder	9	1,9	464	98,1	473
14 Distriktspsyk.spl.	26	9,7	241	90,3	267
20 Sygeplejelærer	55	5,9	882	94,1	937
21 Vicerektor/-skoleleder			2	100,0	2
22 Rektor/skoleleder	5	13,2	33	86,8	38
23+24 Konsulent	52	7,6	633	92,4	685
25 Afdelingsleder	12	7,9	140	92,1	152
28 Ass. områdeleder	5	2,6	186	97,4	191
36 Ass. spl.faglig leder	7	4,3	154	95,7	161
37 Områdespl.	1	3,7	26	96,3	27
38 Ass. områdespl.			8	100,0	8
39 Områdeleder	33	5,6	552	94,4	585
42 Arbejdsmiljøspl.	6	13,3	39	86,7	45
44 Sundhedsplejerske	6	0,4	1.660	99,6	1.666
49 Ledende sundhedspl.			90	100,0	90
89+94 Centerspl.	6	5,3	107	94,7	113
91 Chefspl.	2	2,7	71	97,3	73
95 Spl.faglig leder	40	9,7	372	90,3	412
97 Adm. leder	17	8,5	182	91,5	199
80 Anden stilling	14	10,5	119	89,5	133
I alt	1.864	3,5	51.237	96,5	53.101

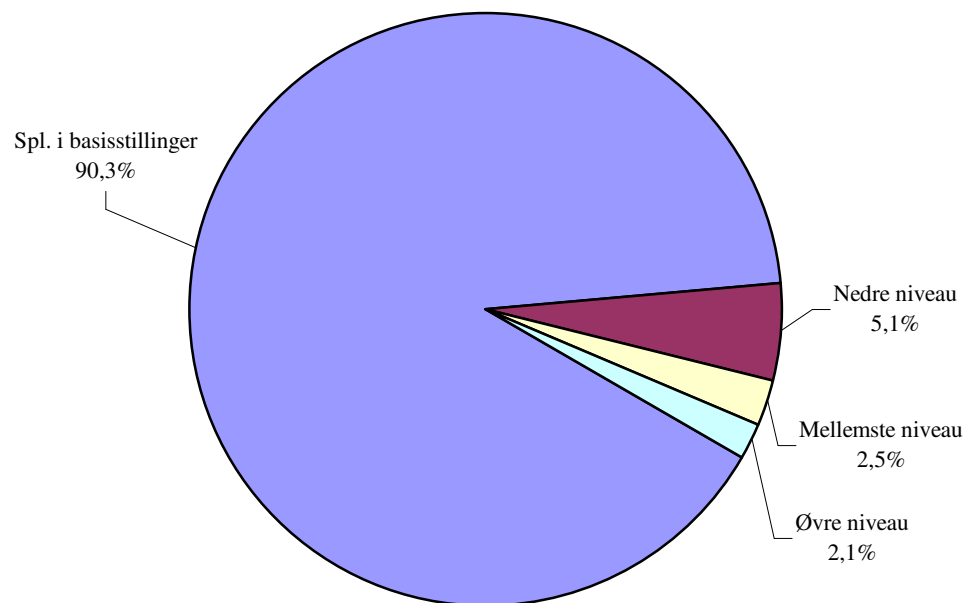
**Tabel 18: Aktive (aut) medlemmer beskæftigede som sygeplejersker i indland fordelt på ledelsesniveau, kategori (art) og køn**

Kategori	Sygehusvæsen						Uddannelsesinst.		Primær sundhedstjeneste										Andet				Øvrige/uoplyst		I alt	
	Somatiske		Psyk. inst.		Andet				Sund-hedspl.		Hjemme-sygepl.		Pleje- hjem		Integr. ordning		Andet		Læger mv.		Andre inst.					
	Art	Ant.	%	Ant.	%	Ant.	%	Ant.	%	Ant.	%	Ant.	%	Ant.	%	Ant.	%	Ant.	%	Ant.	%	Ant.	%	Ant.		%
Ledelsesniveau																										
Ikke-ledende spl. (basis)																										
Kvinder	27.066	97	1.956	92	270	97	814	94	1.499	100	1.084	98	1.049	94	6.729	98	221	95	1.075	100	1.016	91	3.586	96	46.365	
Mænd	814	3	169	8	9	3	51	6	7		25	2	67	6	129	2	11	5	1		106	9	156	4	1.545	
I alt	27.880	100	2.125	100	279	100	865	100	1.506	100	1.109	100	1.116	100	6.858	100	232	100	1.076	100	1.122	100	3.742	100	47.910	
Ledere på nedre niv.																										
Kvinder	1.613	96	217	90	21	100					19	100	272	94	401	98	4	80	9	100	39	89			2.595	
Mænd	66	4	25	10									17	6	7	2	1	20			5	11			121	
I alt	1.679	100	242	100	21	100					19	100	289	100	408	100	5	100	9	100	44	100			2.716	
Ledere på mellemste niv.																										
Kvinder	430	93	57	88	6	100	33	94	9	100	39	95	66	93	562	95	6	100			20	87	1	100	1.229	
Mænd	34	7	8	12			2	6			2	5	5	7	30	5					3	13			84	
I alt	464	100	65	100	6	100	35	100	9	100	41	100	71	100	592	100	6	100			23	100	1	100	1.313	
Ledere på øverste niv.																										
Kvinder	137	96	44	90	9	90	30	83	76	100	62	93	216	85	335	90	48	87	1	100	36	100			994	
Mænd	5	4	5	10	1	10	6	17			5	7	39	15	39	10	7	13							107	
I alt	142	100	49	100	10	100	36	100	76	100	67	100	255	100	374	100	55	100	1	100	36	100			1.101	
<i>Ledere i alt</i>																										
<i>Kvinder</i>	<i>2.180</i>	<i>95</i>	<i>318</i>	<i>89</i>	<i>36</i>	<i>97</i>	<i>63</i>	<i>89</i>	<i>85</i>	<i>100</i>	<i>120</i>	<i>94</i>	<i>554</i>	<i>90</i>	<i>1.298</i>	<i>94</i>	<i>58</i>	<i>88</i>	<i>10</i>	<i>100</i>	<i>95</i>	<i>92</i>	<i>1</i>	<i>100</i>	<i>4.818</i>	
<i>Mænd</i>	<i>105</i>	<i>5</i>	<i>38</i>	<i>11</i>	<i>1</i>	<i>3</i>	<i>8</i>	<i>11</i>	<i>0</i>	<i>0</i>	<i>7</i>	<i>6</i>	<i>61</i>	<i>10</i>	<i>76</i>	<i>6</i>	<i>8</i>	<i>12</i>	<i>0</i>	<i>0</i>	<i>8</i>	<i>8</i>	<i>0</i>	<i>0</i>	<i>312</i>	
<i>I alt</i>	<i>2.285</i>	<i>100</i>	<i>356</i>	<i>100</i>	<i>37</i>	<i>100</i>	<i>71</i>	<i>100</i>	<i>85</i>	<i>100</i>	<i>127</i>	<i>100</i>	<i>615</i>	<i>100</i>	<i>1.374</i>	<i>100</i>	<i>66</i>	<i>100</i>	<i>10</i>	<i>100</i>	<i>103</i>	<i>100</i>	<i>1</i>	<i>100</i>	<i>5.130</i>	
I alt	30.165		2.481		316		936		1.591		1.236		1.731		8.232		298		1.086		1.225		3.743		53.040	

Anm.: De 3.743 i kategorien "Øvrige/uoplyst" har ikke oplyst arbejdssted, heraf har 1.651 (44,1%) opnået autorisation i perioden 2003-2004 og 632 (16,9%) opnåede autorisation i perioden 2001-2002. De resterende 1.460 (39,0%) opnåede autorisation i periode

### Aktive (aut) medlemmer beskæftigede som sygeplejersker i indland fordelt på ledelsesniveau (tabel 18)

Andelen i % fordelt på ledelsesniveauer (tabel 18)



**Tabel 19: Aktive stud. medl. fordelt på amtskr., spl.skole og forventet afslutning af udd.**

Amtskreds	Sygeplejeskole	Tidspunkt for afslutning				I alt pr. skole	I alt pr. amtskreds	%
		tidl.	2005	2006	efter			
13 Hovedstaden	4 Diakonissest. spl.skole for H:S		45	41	37	123		
	38 H:S sygeplejerske uddannelsen	3	327	288	353	971	1.094	19,0
15 København	36 Herlev sygeplejeskole		173	169	189	531	531	9,2
20 Frederiksborg	9 Sygeplejeskolen i Hillerød		82	65	67	214	214	3,7
25 Roskilde	13 Roskilde amts sygeplejeskole		49	37	75	161	161	2,8
30 Vestsjælland	14 Vestsjællands amts spl.skole		94	71	110	275	275	4,8
35 Storstrøm	11 Sygeplejeuddannelsen i Næstved		42	32	59	133		
	16 Afdelingen i Nykbing F		28	17	37	82	215	3,7
40 Bornholm	17 Bornholms amts spl.uddannelse		14	12	32	58	58	1,0
42 Fyn	18 Fyns amts sygeplejeskole Odense	1	106	93	115	315		
	19 Fyns amts spl.skole Svendborg		41	41	46	128	443	7,7
50 Sønderjylland	26 Den sønderjyske sygeplejeskole		73	66	59	198	198	3,4
55 Ribe	22 Ribe amts sygeplejeskole		95	84	110	289	289	5,0
60 Vejle	28 Sygeplejeskolen i Vejle amt		138	102	98	338	338	5,9
65 Ringkøbing	24 Ringk. amts spl.skole i Holstebro		81	53	72	206	206	3,6
70 Århus	21 Sygeplejeskolen i Randers		42	32	62	136		
	25 Sygeplejeskolen i Silkeborg		41	46	73	160		
	32 Sygeplejeskolen i Århus		196	137	206	539	835	14,5
76 Viborg	27 Viborg amts spl.skole i Thisted		22	15	34	71		
	29 Viborg amts spl.skole i Viborg		81	54	81	216	287	5,0
80 Nordjylland	20 Vendsyssel sygeplejeskole		79	89	105	273		
	30 Sygeplejeskolen i Ålborg		102	107	136	345	618	10,7
95 Færøerne	34 Sygeplejeskolen på Færøerne	3	3	1		7	7	0,1
I alt		7	1.954	1.652	2.156	5.769	5.769	100,0

Tidl.: Angiver studerende der i forhold til den normerede studietid skulle have afsluttet uddannelsen inden 2005

Efter: Angiver studerende der i forhold til den normerede studietid påregnes at afslutte uddannelsen efter 2006

## Dansk Sygeplejeråds medlemsstatistik, juli 2004

### Aktive stud. medl. fordelt på amtskreds, spl.skole og forventet afslutning af udd.

Amtskreds	Sygeplejeskole	Tidspunkt for afslutning				I alt pr. skole	I alt pr. amtskreds	%
		tidl.	2004	2005	efter			
13 Hovedstaden	4 Diakonissest. spl.skole for H:S		19	45	68	132		
	38 H:S sygeplejerske uddannelsen		176	285	463	924	1.056	18,7
15 København	36 Herlev sygeplejeskole		73	161	271	505	505	8,9
20 Frederiksborg	9 Sygeplejeskolen i Hillerød		43	71	118	232	232	4,1
25 Roskilde	13 Roskilde amts sygeplejeskole		31	50	74	155	155	2,7
30 Vestsjælland	14 Vestsjællands amts spl.skole		35	78	122	235	235	4,2
35 Storstrøm	11 Sygeplejeuddannelsen i Næstved		30	35	86	151		
	16 Afdelingen i Nykbing F		13	23	36	72	223	3,9
40 Bornholm	17 Bornholms amts spl.uddannelse			17	17	34	34	0,6
42 Fyn	18 Fyns amts sygeplejeskole Odense		85	95	157	337		
	19 Fyns amts spl.skole Svendborg		19	38	45	102	439	7,8
50 Sønderjylland	26 Den sønderjyske sygeplejeskole		23	76	109	208	208	3,7
55 Ribe	22 Ribe amts sygeplejeskole		47	94	161	302	302	5,3
60 Vejle	28 Sygeplejeskolen i Vejle amt		72	128	125	325	325	5,7
65 Ringkøbing	24 Ringk. amts spl.skole i Holstebro		35	79	92	206	206	3,6
70 Århus	21 Sygeplejeskolen i Randers		28	42	84	154		
	25 Sygeplejeskolen i Silkeborg		21	41	77	139		
	32 Sygeplejeskolen i Århus		101	183	266	550	843	14,9
76 Viborg	27 Viborg amts spl.skole i Thisted		10	19	36	65		
	29 Viborg amts spl.skole i Viborg		52	72	98	222	287	5,1
80 Nordjylland	20 Vendsyssel sygeplejeskole		46	80	137	263		
	30 Sygeplejeskolen i Ålborg		64	87	190	341	604	10,7
95 Færøerne	34 Sygeplejeskolen på Færøerne		3	2	1	6	6	0,1
I alt			1.026	1.801	2.833	5.660	5.660	100,0

Tidl.: Angiver studerende der i forhold til den normerede studietid skulle have afsluttet uddannelsen inden 2004

Efter: Angiver studerende der i forhold til den normerede studietid påregnes at afslutte uddannelsen efter 2005

**Tabel 20: Medlemskab for Faglige selskaber**

Faglige selskaber	Medlemmer I alt	Heraf medlemmer tilknyttet		
		2 Faglige selskaber	3 Faglige selskaber	4 Faglige selskaber
Røngten	200	13		
Operation/skade/modtageafd.	1.912	191	21	4
Anæstesi/intensiv	3.108	209	16	3
Afhængighed af rusmidler	119	12	1	
Ledere	738	305	42	4
Primær	460	43	3	
Børn	701	128	9	1
Undervisning	667	143	11	2
Konsultation	708	48	3	1
Sundhedspleje	1.655	141	5	
Psykatri	818	99	5	
Arbejds miljø	79	20	3	1
Onkologi	1.045	95	13	
Reumatologi	114	10	1	
Neuromedicin/neurokirurgi	488	65	3	
Dialyse/Nefrologi	507	30	2	
Dermatologi/venerologi	195	20	4	2
Lungemedicin/allergologi	376	67	10	1
Diabetes	399	69	6	
Øjenlidelser	276	36	3	
Kardiologi/thoraxkirurgi	867	87	5	2
Stomipleje	159	29	7	
Gynækologi/obstetri	333	48	4	1
Plastikkirurgi	102	33	3	
Øre/næse/hals	141	44	3	
Ortopædkirurgi	350	48	3	1
Infekt/tropemed/HIV/AIDS	75	12	5	
Geriatrici/gerontologi	239	42	4	1
Urologi	325	55	4	1
Sygeplejefaglig vejledning	265	138	17	3
Tværkult. sundh./sygepleje	110	58	6	
I alt	17.549	2346	228	28

Seniorselskabet	9.366
-----------------	-------

## Bilag 1

### Beskrivelse af medlemsform, kontingenttyper, medlemsgrupper og beskæftigelsesform i tabel 3

Medlemsform	Kontingenttype	Medlemsgruppe	Beskæftigelsesform
AKTIVE	01	"Alm." aktivt medlemskab, 100% kontingent	I beskæftigelse som sygeplejerske
	11	Aktive, der arbejder i udlandet i forhandlet stilling	
	21	Aktive, kontingentfri	
	02	Aktivt medlemskab, 50% kontingent, arbejder ikke/eller under 8 timer pr. uge ved sygeplejen, f.eks. opsagt p.g.a. sygdom, uddannelsesorlov, timelønnet m.v.	Uden beskæftigelse / begrænset arbejdstid som sygeplejerske
	12	Aktiv i udlandet, 50% kontingent, arbejder ikke i forhandlet stilling	Seniorer
	03	Efterlønsmodtagere og pensionister, 25% kontingent, arbejder ikke/eller under 200 timer årligt ved sygeplejen	
	13	Efterlønsmodtagere og pensionister i udlandet, 25% kontingent, arbejder ikke i forhandlet stilling	
	28	Studerende professionsbacheloruddannelsen	Studerende
	08	Studerende, sidste uddannelsesår på gammel ordning, "højt" kontingent	
	06	Studerende på Færøerne, spec. kontingent (svarende til passivt)	
PASSIVE	09	Passiv efterlønsmodtager eller pensionist	Seniorer
	19	Passiv efterlønsmodtager eller pensionist i udlandet	
	29	Passiv folkepensionist, kontingentfri (gl. ordning)	
	09	"Alm." passivt medlemskab, uden ansættelse som sygeplejerske eller p.g.a. orlov	Øvrige passive
	19	"Alm." passivt medlemskab i udlandet	