

Medlemsstatistik – Januar 2006



DANSK SYGEPLEJERÅD

Vi flytter grænser
- i organisation, fag og samfund

Dansk Sygeplejeråds medlemsstatistik pr. 01.01.2006

Indholdsoversigt:

- Tabel 1: Udvikling i medlemstal fordelt på medlemsgrupper
- Tabel 2: Udvikling i antal aktive (autoriserede) medlemmer beskæftigede som sygeplejersker i indland fordelt på kategori
- Tabel 3: Medlemmer fordelt på amtskreds og medlems-/beskæftigelsesform
- Tabel 4: Medlemmer i indland fordelt på medlems-/beskæftigelsesform og aldersgruppe
- Tabel 5: Medlemmer fordelt på amtskreds og medlemsform
- Tabel 6: Aktive (autoriserede) medlemmer beskæftigede som sygeplejersker i indland fordelt på kategori og art af kategori
- Tabel 7: Aktive (autoriserede) medlemmer beskæftigede som sygeplejersker i indland fordelt på stilling og kategori (art)
- Tabel 8: Aktive (autoriserede) medlemmer beskæftigede som sygeplejersker i indland fordelt på amtskreds og kategori (art)
- Tabel 9: Aktive (autoriserede) medlemmer beskæftigede som sygeplejersker i indland fordelt på amtskreds og afdelingsart (kun sygehuse)
- Tabel 10: Aktive (autoriserede) medlemmer beskæftigede som sygeplejersker i indland fordelt på arbejdsgiver og kategori (art)
- Tabel 11: Aktive (autoriserede) medlemmer beskæftigede som sygeplejersker i indland fordelt på arbejdsgiver, kategori (art) og ansættelseform
- Tabel 12: Aktive (autoriserede) medlemmer beskæftigede som sygeplejersker i indland fordelt på stilling og arbejdsgiver
- Tabel 13: Aktive (autoriserede) medlemmer beskæftigede som sygeplejersker i indland fordelt på amtskreds og arbejdsgiver
- Tabel 14: Aktive (autoriserede) medlemmer beskæftigede som sygeplejersker i indland fordelt på amtskreds og aldersgruppe
- Tabel 15: Aktive (autoriserede) medlemmer beskæftigede som sygeplejersker i indland fordelt på aldersgruppe og kategori (art)
- Tabel 16: Aktive (autoriserede) medlemmer beskæftigede som sygeplejersker i indland fordelt på stilling og aldersgruppe
- Tabel 17: Medlemmer fordelt på medlems-/beskæftigelseform, køn samt stilling
- Tabel 18: Aktive (autoriserede) medlemmer beskæftigede som sygeplejersker i indland fordelt på ledelsesniveau, kategori (art) og køn
- Tabel 19: Aktive (studerende) medlemmer fordelt på amtskreds, sygeplejeskole og forventet afslutning af uddannelse
- Tabel 20: Medlemskab for Faglige selskaber
- Tabel 21: Tillidsrepræsentanter fordelt på amtskredse
- Bilag 1: Beskrivelse af medlemsform, kontingenttyper, medlemsgrupper og beskæftigelsesform i tabel 3

Tabel 1: Udvikling i medlemstal fordelt på medlemsgrupper

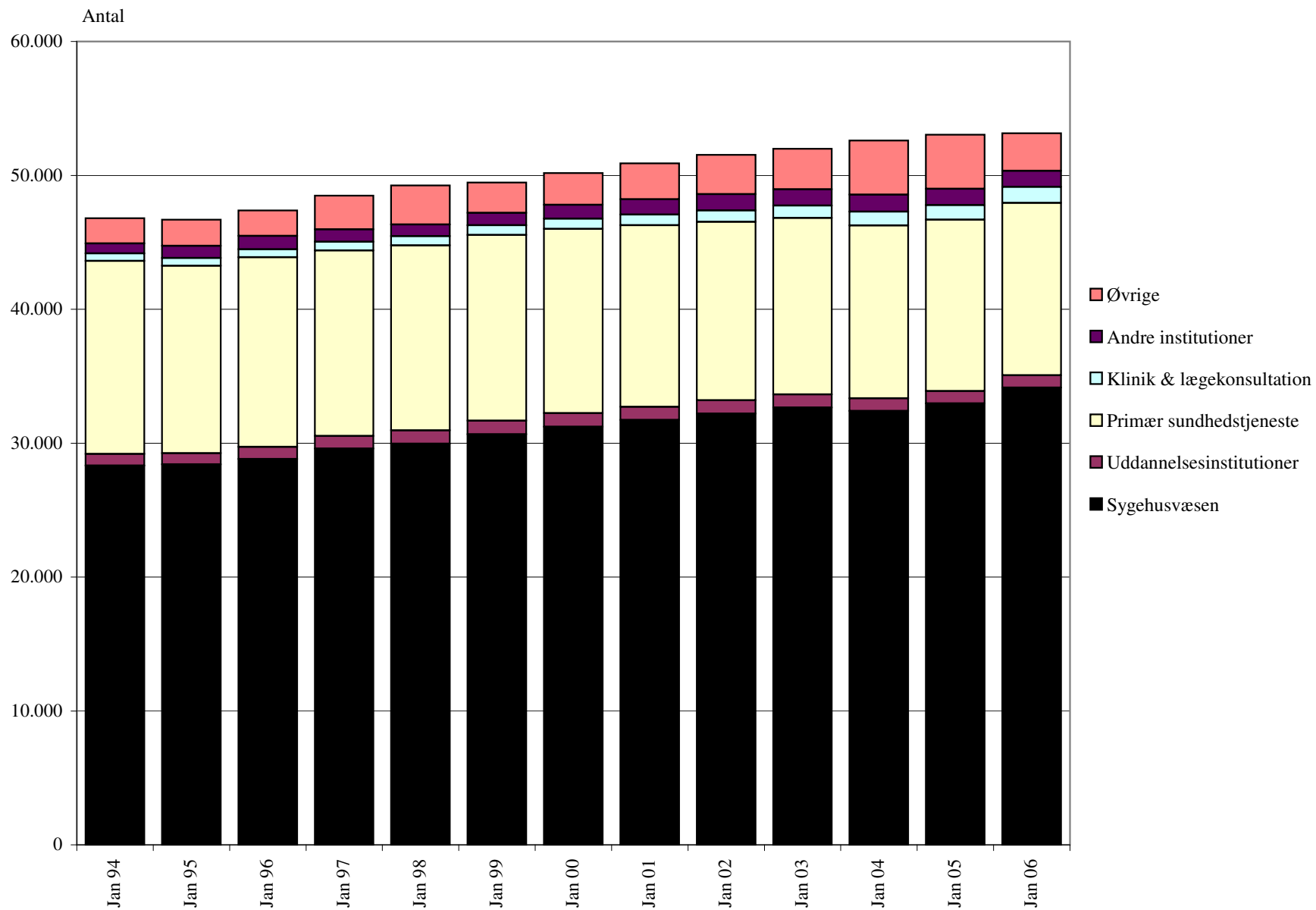
Medlems/ beskæft.form Dato	Aktive					Passive				Medlemmer i alt
	I beskæftigelse		Uden beskæftigelse	Seniorer	Studerende	Seniorer		Øvrige passive		
	Indland	Udland				Indland	Udland	Indland	Udland	
01.01.1999	49.474	205	372	1.219	6.501	6.745	23	5.297	1.382	71.218
01.07.1999	49.751	107	418	1.391	6.515	6.718	23	5.217	1.442	71.582
01.01.2000	50.178	89	497	1.485	6.249	6.711	24	5.195	1.514	71.942
01.07.2000	50.613	81	525	1.542	6.220	6.745	24	5.090	1.452	72.292
01.01.2001	50.905	80	581	1.582	6.335	6.757	27	5.081	1.489	72.837
01.07.2001	51.259	70	586	1.582	6.059	6.812	25	5.065	1.465	72.923
01.01.2002	51.526	71	595	1.580	5.984	6.946	30	5.019	1.506	73.257
01.07.2002	51.952	83	539	1.573	5.851	7.046	31	4.899	1.459	73.433
01.01.2003	51.990	80	554	1.574	5.786	7.147	33	4.867	1.473	73.504
01.07.2003	52.448	81	565	1.535	5.504	7.219	32	4.605	1.393	73.382
01.01.2004	52.597	70	591	1.492	5.622	7.408	31	4.550	1.384	73.745
01.07.2004	52.875	67	589	1.448	5.660	7.529	32	4.471	1.304	73.975
01.01.2005	53.040	61	604	1.405	5.769	7.664	35	4.436	1.296	74.310
01.07.2005	54.013	58	665	1.314	5.078	7.800	35	4.331	1.256	74.550
01.01.2006	53.138	58	690	1.225	6.083	7.912	35	4.254	1.259	74.654

Tabel 2: Udvikling i antal aktive (aut) medlemmer beskæftigede som sygeplejersker i indland fordelt på kategori

Kategori	Hospitaller	Uddannelses- institutioner	Integrerede ordninger	Sundhedspleje	Hjemme- sygepleje	Plejehjem	Læge- konsultation	Andre institutioner	Øvrige/ uoplyst	I alt
Dato										
01.07.1993	28.190	847	6.403	1.169	2.565	4.476	554	695	1.519	46.418
31.12.1993	28.330	855	6.869	1.166	2.373	4.023	555	738	1.882	46.791
01.07.1994	28.226	839	7.154	1.157	2.232	3.613	568	869	1.796	46.454
31.12.1994	28.412	844	7.615	1.201	1.957	3.217	578	910	1.962	46.696
01.07.1995	28.302	860	8.411	1.267	1.759	2.902	602	990	1.646	46.739
31.12.1995	28.814	905	8.486	1.281	1.633	2.753	614	994	1.904	47.384
01.07.1996	29.486	923	8.556	1.301	1.561	2.616	637	1.005	2.056	48.141
31.12.1996	29.588	938	8.501	1.361	1.477	2.525	648	924	2.533	48.495
01.07.1997	29.773	974	8.641	1.398	1.433	2.426	656	959	2.633	48.893
31.12.1997	29.960	985	8.596	1.424	1.426	2.378	681	887	2.917	49.254
01.07.1998	30.542	1.016	8.790	1.465	1.395	2.323	713	951	2.505	49.700
01.01.1999	30.654	1.017	8.736	1.471	1.338	2.324	741	926	2.267	49.474
01.07.1999	30.808	1.012	8.817	1.499	1.360	2.240	749	977	2.289	49.751
01.01.2000	31.230	1.002	8.716	1.508	1.336	2.201	763	1.032	2.390	50.178
01.07.2000	31.514	998	8.656	1.521	1.339	2.116	778	1.086	2.605	50.613
01.01.2001	31.724	986	8.606	1.528	1.353	2.074	804	1.133	2.697	50.905
01.07.2001	32.027	993	8.538	1.533	1.342	2.037	830	1.198	2.761	51.259
01.01.2002	32.210	996	8.472	1.539	1.331	1.978	849	1.226	2.928	51.529
01.07.2002	32.365	989	8.533	1.572	1.300	1.926	913	1.244	3.110	51.952
01.01.2003	32.662	968	8.437	1.583	1.282	1.889	916	1.221	3.032	51.990
01.07.2003	32.682	969	8.381	1.582	1.289	1.871	991	1.258	3.425	52.448
01.01.2004	32.394	950	8.252	1.575	1.261	1.825	1.029	1.269	4.042	52.597
01.07.2004	32.485	948	8.244	1.570	1.248	1.747	1.073	1.250	4.310	52.875
01.01.2005	32.962	936	8.232	1.591	1.236	1.731	1.086	1.225	4.041	53.040
01.07.2005	33.675	963	8.380	1.601	1.238	1.748	1.152	1.208	4.048	54.013
01.01.2006	34.144	916	8.316	1.601	1.244	1.724	1.201	1.192	2.800	53.138
Procentfordeling	64,3	1,7	15,6	3,0	2,3	3,2	2,3	2,2	5,3	100

Anm.: Kategorien "Øvrige/uoplyst" består af 305 ansat i primær sundhedstjeneste i kategorien "Andet" jf. tabel 7. De resterende 2.495 har ikke oplyst arbejdssted.

Udvikling i antal aktive (aut) medlemmer beskæftigede som sygeplejersker i indland fordelt på kategori (tabel 2)



Tabel 3: Medlemmer fordelt på amtskreds og medlems-/beskæftigelsesform

Beskæftigelsesform	Aktive								Passive				Medlemmer i alt	
	I beskæftigelse som sygeplejerske		Uden beskæftigelse som sygeplejerske		Seniorer		Studerende		Seniorer		Øvrige passive			
	Antal	%	Antal	%	Antal	%	Antal	%	Antal	%	Antal	%	Antal	%
Amtskreds														
13 Hovedstaden	7.309	75,1	69	0,7	96	1,0	1.229	12,6	621	6,4	402	4,1	9.726	13,0
15 København	5.428	73,5	30	0,4	112	1,5	510	6,9	848	11,5	457	6,2	7.385	9,9
20 Frederiksborg	2.908	69,6	42	1,0	106	2,5	214	5,1	578	13,8	331	7,9	4.179	5,6
25 Roskilde	2.016	70,7	22	0,8	72	2,5	173	6,1	368	12,9	200	7,0	2.851	3,8
30 Vestsjælland	2.535	68,3	46	1,2	70	1,9	328	8,8	493	13,3	239	6,4	3.711	5,0
35 Storstrøm	2.223	71,4	38	1,2	65	2,1	216	6,9	405	13,0	165	5,3	3.112	4,2
40 Bornholm	450	65,4	14	2,0	15	2,2	60	8,7	99	14,4	50	7,3	688	0,9
42 Fyn	4.914	73,3	79	1,2	97	1,4	475	7,1	726	10,8	413	6,2	6.704	9,0
50 Sønderjylland	2.217	73,2	23	0,8	69	2,3	202	6,7	386	12,8	130	4,3	3.027	4,1
55 Ribe	1.946	70,8	13	0,5	42	1,5	297	10,8	285	10,4	166	6,0	2.749	3,7
60 Vejle	3.617	74,2	48	1,0	81	1,7	335	6,9	507	10,4	284	5,8	4.872	6,5
65 Ringkøbing	2.546	72,9	39	1,1	83	2,4	206	5,9	403	11,5	214	6,1	3.491	4,7
70 Århus	7.352	72,1	118	1,2	141	1,4	876	8,6	1.064	10,4	640	6,3	10.191	13,7
76 Viborg	2.463	70,5	55	1,6	55	1,6	278	8,0	433	12,4	210	6,0	3.494	4,7
80 Nordjylland	5.214	73,2	53	0,7	121	1,7	684	9,6	696	9,8	353	5,0	7.121	9,5
95 Færøerne														0,0
Indland i alt	53.138	72,5	689	0,9	1.225	1,7	6.083	8,3	7.912	10,8	4.254	5,8	73.301	98,2
96 Udland	58	4,3	1	0,1					35	2,6	1.259	93,1	1.353	1,8
I alt	53.196	71,3	690	0,9	1.225	1,6	6.083	8,1	7.947	10,6	5.513	7,4	74.654	100

Anm.: Kategorien "Aktive – Uden beskæftigelse som sygeplejerske" består af medlemmer, der enten ikke arbejder f.eks. opsagt pga. sygdom eller uddannelsesorlov, eller de arbejder mindre end 8 timer om ugen som timelønnede.

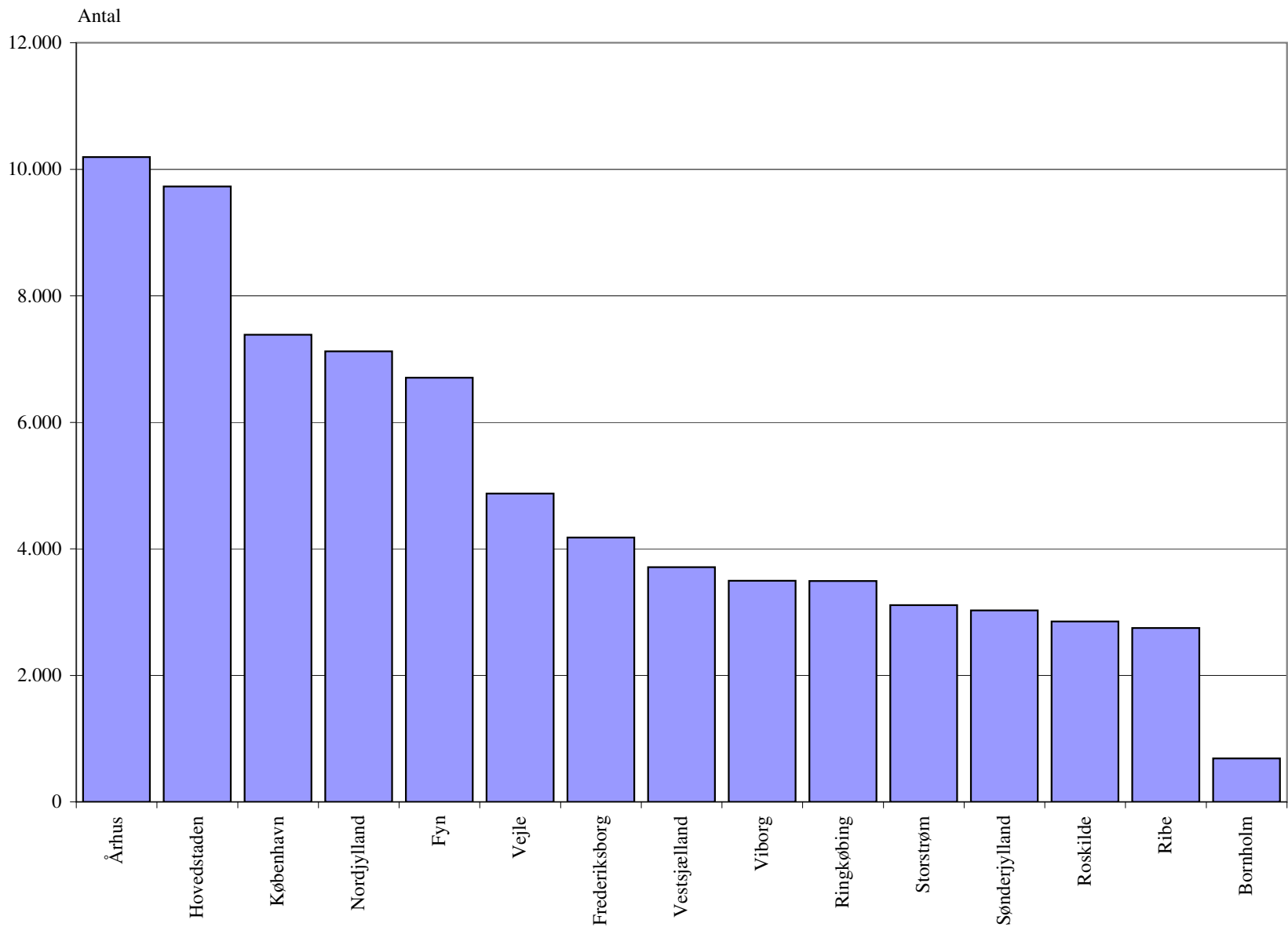
Tabel 4: Medlemmer i indland fordelt på medlems-/beskæftigelsesform og aldersgruppe

Aldersgruppe		15-19	20-24	25-29	30-34	35-39	40-44	45-49	50-54	55-59	60-64	65-69	>70	I alt
Medlems-/beskæftigelsesform														
Aktive	Beskæftigede		316	5.094	7.095	7.087	8.828	8.861	7.653	5.735	2.262	196	11	53.138
	Uden beskæftigelse		3	63	106	92	97	100	102	72	38	14	2	689
	Seniorer					2	2	7	6	23	297	628	260	1.225
	Studerende	37	2.954	1.774	585	386	195	101	41	9	1			6.083
Passive	Efterløn									1	1.343	176	22	1.542
	Tjenestemandspension							1	10	33	60	314	828	1.246
	Pensionskasse				1	9	33	49	83	112	135	1.391	2.380	4.193
	Offentlig pension						1	10	10	16	28	150	716	931
	Orlov		2	75	115	65	31	9	8	6	2			313
	Andet		11	137	284	397	557	650	569	593	574	101	68	3.941
I alt		37	3.286	7.143	8.186	8.038	9.744	9.788	8.482	6.600	4.740	2.970	4.287	73.301

Tabel 5: Medlemmer fordelt på amtskreds og medlemsform

Medlemsform	Aktive						4 Passive		5 Medlemmer i alt (3+4)	
	1 Autoriserede		2 Studerende		3 Valgbare/-beret. (1+2)					
	Amtskreds	Antal	%	Antal	%	Antal	%	Antal	%	Antal
13 Hovedstaden	7.474	76,8	1.229	12,6	8.703	89,5	1.023	10,5	9.726	13,0
15 København	5.570	75,4	510	6,9	6.080	82,3	1.305	17,7	7.385	9,9
20 Frederiksborg	3.056	73,1	214	5,1	3.270	78,2	909	21,8	4.179	5,6
25 Roskilde	2.110	74,0	173	6,1	2.283	80,1	568	19,9	2.851	3,8
30 Vestsjælland	2.651	71,4	328	8,8	2.979	80,3	732	19,7	3.711	5,0
35 Storstrøm	2.326	74,7	216	6,9	2.542	81,7	570	18,3	3.112	4,2
40 Bornholm	479	69,6	60	8,7	539	78,3	149	21,7	688	0,9
42 Fyn	5.090	75,9	475	7,1	5.565	83,0	1.139	17,0	6.704	9,0
50 Sønderjylland	2.309	76,3	202	6,7	2.511	83,0	516	17,0	3.027	4,1
55 Ribe	2.001	72,8	297	10,8	2.298	83,6	451	16,4	2.749	3,7
60 Vejle	3.746	76,9	335	6,9	4.081	83,8	791	16,2	4.872	6,5
65 Ringkøbing	2.668	76,4	206	5,9	2.874	82,3	617	17,7	3.491	4,7
70 Århus	7.611	74,7	876	8,6	8.487	83,3	1.704	16,7	10.191	13,7
76 Viborg	2.573	73,6	278	8,0	2.851	81,6	643	18,4	3.494	4,7
80 Nordjylland	5.388	75,7	684	9,6	6.072	85,3	1.049	14,7	7.121	9,5
95 Færøerne										0,0
Indland i alt	55.052	75,1	6.083	8,3	61.135	83,4	12.166	16,6	73.301	98,2
96 Udland	59	4,4			59	4,4	1.294	95,6	1.353	1,8
I alt	55.111	73,8	6.083	8,1	61.194	82,0	13.460	18,0	74.654	100

Medlemmer fordelt på amtskreds (tabel 5)



Tabel 6: Aktive (aut) medl. beskæft. som spl. i indland fordelt på kat. og art af kat.

Kategori	Art af kategori	Medlemmer i alt	%
1 Sygehusvæsen		34.144	64,3
Heraf	1 Somatiske sygehuse	31.247	91,5
	3 Psykiatriske institutioner	2.322	6,8
	4 Andre institutioner til sygdomsbekæmpelse	182	0,5
	6 Distriktpspsykiatriske enheder	246	0,7
	7 Hospice	134	0,4
	10 Andet	13	0,0
2 Uddannelsesinstitutioner		916	1,7
Heraf	1 Sygeplejeskoler	345	37,7
	6 Uddannelsescentre/-afdelinger	14	1,5
	7 Grundlæggende social- og sundhedsuddannelser	334	36,5
	8 Ubetinget CVU	183	20,0
	9 Betinget CVU	29	3,2
	10 Andet	11	1,2
3 Primær sundhedstjeneste		13.190	24,8
Heraf	1 Hel-integrerede ordninger	8.058	61,1
	2 Selvstændig hjemmesygepleje	1.244	9,4
	3 Selvstændig sundhedspleje	1.601	12,1
	4 Selvstændig plejehjem	1.065	8,1
	5 Selvstændig dag- & døgnforanstaltninger til ældre	44	0,3
	7 Del-integrerede ordninger	258	2,0
	8 Psykiatriske dag- & døgnforanstaltninger	332	2,5
	9 Psykiatriske plejehjem	283	2,1
	10 Andet	96	0,7
	12 Den kommunale forvaltning	192	1,5
	13 Udliciteret ordning	17	0,1
5 Forsorg		102	0,2
Heraf	1 Særforsorg	16	15,7
	5 Øvrige forsorg	86	84,3
6 Klinikker og lægekonsultationer		1.201	2,3
Heraf	1 Klinikker mv.	82	6,8
	2 Lægekonsultationer	1.119	93,2
7 Andre institutioner		1.090	2,1
Heraf	1 Den amtskommunale forvaltning	75	6,9
	3 Foreninger	58	5,3
	5 Infirmierier	25	2,3
	6 Fængsler	61	5,6
	7 Arbejdstilsynet	5	0,5
	9 Sundhedsstyrelsen mv.	9	0,8
	11 Vikarbureauer	345	31,7
	12 DSR/DSA	123	11,3
	13 Bedriftssundhedstjenesten	33	3,0
	15 Off shore	16	1,5
	20 Øvrige institutioner	340	31,2
9 Øvrige		2.495	4,7
Heraf	0 Ubekendt arbejdssted	2.488	99,7
	Diverse	7	0,3
Samtlige aktive autoriserede medlemmer i indland		53.138	100

Anm.: Kategorien "9 Øvrige" indeholder en stor andel nyuddannede. En særkørsel foretaget pr. 24.02.2006 viser at antallet af medlemmer i kategorien autoriseret før 2006 udgør 2.407 personer. Heraf er en stor del nyuddannede idet 478 (19,9%) har 2005 som a

Tabel 7: Aktive (aut) medlemmer beskæftigede som sygeplejersker i indland fordelt på stilling og kategori (art)

Stilling	Kategori	Sygehusvæsen			Uddannelsesinst.	Primær sundhedstjeneste					Andet		Øvrige/uoplyst	I alt	%
	Art	Somatisk	Psyk. inst.	Andet		Sundhedspl.	Hjemmesygepl.	Pleje-hjem	Integr. ordning	Andet	Læger mv.	Andre inst.			
1	Sygeplejerske	28.611	1.945	276	4	77	1.040	1.064	6.444	162	1.180	762	2.427	43.992	82,8
4	Afdelingsspl.	1.586	215	24	2		4	232	46	3	4	35	12	2.163	4,1
7	Overspl.	461	60	6	1			11	1		6	12	3	561	1,1
9	Bestyrer/forstander	1	8				2	156	16	4			2	189	0,4
10	Vicechefspl.	15	3					8					2	28	0,1
13+15	Grubeleder	26	8		2	1	30	48	373	1		4	1	494	0,9
14	Distriktpsych.spl.	25	206					14	4	2			2	253	0,5
20	Sygeplejelærer	95	3	1	802			2	1	1		8	6	919	1,7
21	Vicerektor/-skoleleder				3									3	0,0
22	Rektor/skoleleder				35									35	0,1
23+24	Konsulent	209	62	4	27	3	55	21	109	42	2	193	8	735	1,4
25	Afdelingsleder	13	4	3	12		8	47	48	12		6	4	157	0,3
28	Ass. Områdeleder		3				4	4	158	2			1	172	0,3
36	Ass. spl.faglig leder	36	6	2			8	16	68	4		1	2	143	0,3
37	Områdespl.						9	1	16	1				27	0,1
38	Ass. Områdespl.						5		2					7	0,0
39	Områdeleder					2	18	33	504	5		3	1	566	1,1
42	Arbejdsmiljøspl.	5					1		3	1		35		45	0,1
44	Sundhedsplejerske	24	2		1	1.433	2	2	152	10		22	4	1.652	3,1
49	Ledende sundhedspl.	1				79		1	6			2	1	90	0,2
89+94	Centerspl	1	7	1				8	52	4		19	7	99	0,2
91	Chefspl.	40	7	6				5	2			3		63	0,1
95	Spl.faglig leder	26	17	2	2	3	42	35	236	28	4	9	1	405	0,8
97	Adm. Leder	48	11	4	14	1	12	13	60	14	2	16	3	198	0,4
80	Anden stilling	24	1		11	2	4	3	15	9	3	62	8	142	0,3
I alt		31.247	2.568	329	916	1.601	1.244	1.724	8.316	305	1.201	1.192	2.495	53.138	100
%		58,8	4,8	0,6	1,7	3,0	2,3	3,2	15,6	0,6	2,3	2,2	4,7	100	

Anm.: De 2.495 i kategorien "Øvrige/uoplyst" har ikke oplyst arbejdssted, se også anmærkningsteksten til tabel 6.

Tabel 8: Aktive (aut) medlemmer i beskæftigede som sygeplejersker i indland fordelt på amtskreds og kategori (art)

Kategori	Sygehusvæsen			Uddannelsesinst.	Primær sundhedstjeneste					Andet		Øvrige/uoplyst	I alt	%
	Somatiske	Psyk. inst.	Andet		Sundhedspl.	Hjemmesygepl.	Plejehjem	Integr. ordning	Andet	Læger mv.	Andre inst.			
Amtskreds														
13 Hovedstaden	5.247	184	33	100	193	447	351		36	129	246	343	7.309	13,8
15 København	3.030	287	67	83	208	235	310	729	31	126	162	160	5.428	10,2
20 Frederiksborg	1.508	196	8	39	119		156	524	33	105	88	132	2.908	5,5
25 Roskilde	942	310		39	80		51	389	10	44	45	106	2.016	3,8
30 Vestsjælland	1.271	142	93	54	82	12	35	536	12	74	61	163	2.535	4,8
35 Storstrøm	1.247	101		64	57	38	61	410	8	57	33	147	2.223	4,2
40 Bornholm	200			13	14		40	123	19	9	6	26	450	0,8
42 Fyn	3.238	80	24	79	122		138	800	17	127	97	192	4.914	9,2
50 Sønderjylland	1.218	132	29	43	54	13	34	541	14	29	29	81	2.217	4,2
55 Ribe	1.033	141		44	74		7	452	8	55	47	85	1.946	3,7
60 Vejle	2.174	48	28	53	108	70	129	687	35	78	56	151	3.617	6,8
65 Ringkøbing	1.265	160		29	91	66	113	580	7	58	53	124	2.546	4,8
70 Århus	4.516	316	22	139	166	28	162	1.290	26	130	128	429	7.352	13,8
76 Viborg	1.246	176		44	69		84	570	17	61	45	151	2.463	4,6
80 Nordjylland	3.112	295	25	93	164	335	53	685	32	119	96	205	5.214	9,8
I alt	31.247	2.568	329	916	1.601	1.244	1.724	8.316	305	1.201	1.192	2.495	53.138	100
%	58,8	4,8	0,6	1,7	3,0	2,3	3,2	15,6	0,6	2,3	2,2	4,7	100	

Anm.: De 2.495 i kategorien "Øvrige/uoplyst" har ikke oplyst arbejdssted, se også anmærkningsteksten til tabel 6.

Dansk Sygeplejeråds medlemsstatistik, juli 2005

Table 8: Aktive autoriserede medlemmer i beskæftigelse som sygeplejersker i indland fordelt på amtskreds og kategori (art)

Kategori	Sygehusvæsen			Uddannelsesinst.	Primær sundhedstjeneste					Andet		Øvrige/uoplyst	I alt	%
	Amtskreds	Somatisk	Psyk. inst.		Andet	Sundhedspl.	Hjemmesygepl.	Plejehjem	Integr. ordning	Andet	Læger mv.			
13 Hovedstaden	5.324	181	35	101	194	467	364		31	121	265	634	7.717	14,3
15 København	2.735	235	66	85	201	224	302	698	30	125	168	306	5.175	9,6
20 Frederiksborg	1.526	204		41	126		159	537	39	104	93	205	3.034	5,6
25 Roskilde	945	317		42	80		54	400	10	43	40	138	2.069	3,8
30 Vestsjælland	1.251	142	92	56	82	11	32	544	14	71	61	227	2.583	4,8
35 Storstrøm	1.233	103		64	60	38	69	412	8	49	32	186	2.254	4,2
40 Bornholm	195			14	15		37	126	18	10	4	30	449	0,8
42 Fyn	3.236	79	24	78	122		145	816	21	118	99	254	4.992	9,2
50 Sønderjylland	1.202	127	31	42	53	13	33	552	15	27	25	112	2.232	4,1
55 Ribe	1.028	134		76	73		6	458	7	50	46	107	1.985	3,7
60 Vejle	2.143	45	26	53	103	64	128	684	35	76	54	228	3.639	6,7
65 Ringkøbing	1.264	147		30	91	65	114	571	7	57	56	181	2.583	4,8
70 Århus	4.470	316	24	141	169	28	168	1.304	29	127	125	579	7.480	13,8
76 Viborg	1.222	174		48	69		87	576	17	59	45	235	2.532	4,7
80 Nordjylland	3.079	296	24	92	163	328	50	702	40	115	95	305	5.289	9,8
I alt	30.853	2.500	322	963	1.601	1.238	1.748	8.380	321	1.152	1.208	3.727	54.013	100,0
%	57,1	4,6	0,6	1,8	3,0	2,3	3,2	15,5	0,6	2,1	2,2	6,9	100	

Tabel 9: Aktive (aut) medlemmer beskæft. som sygeplejersker i indland fordelt på amtskreds og afdelingsart (kun sygehuse)

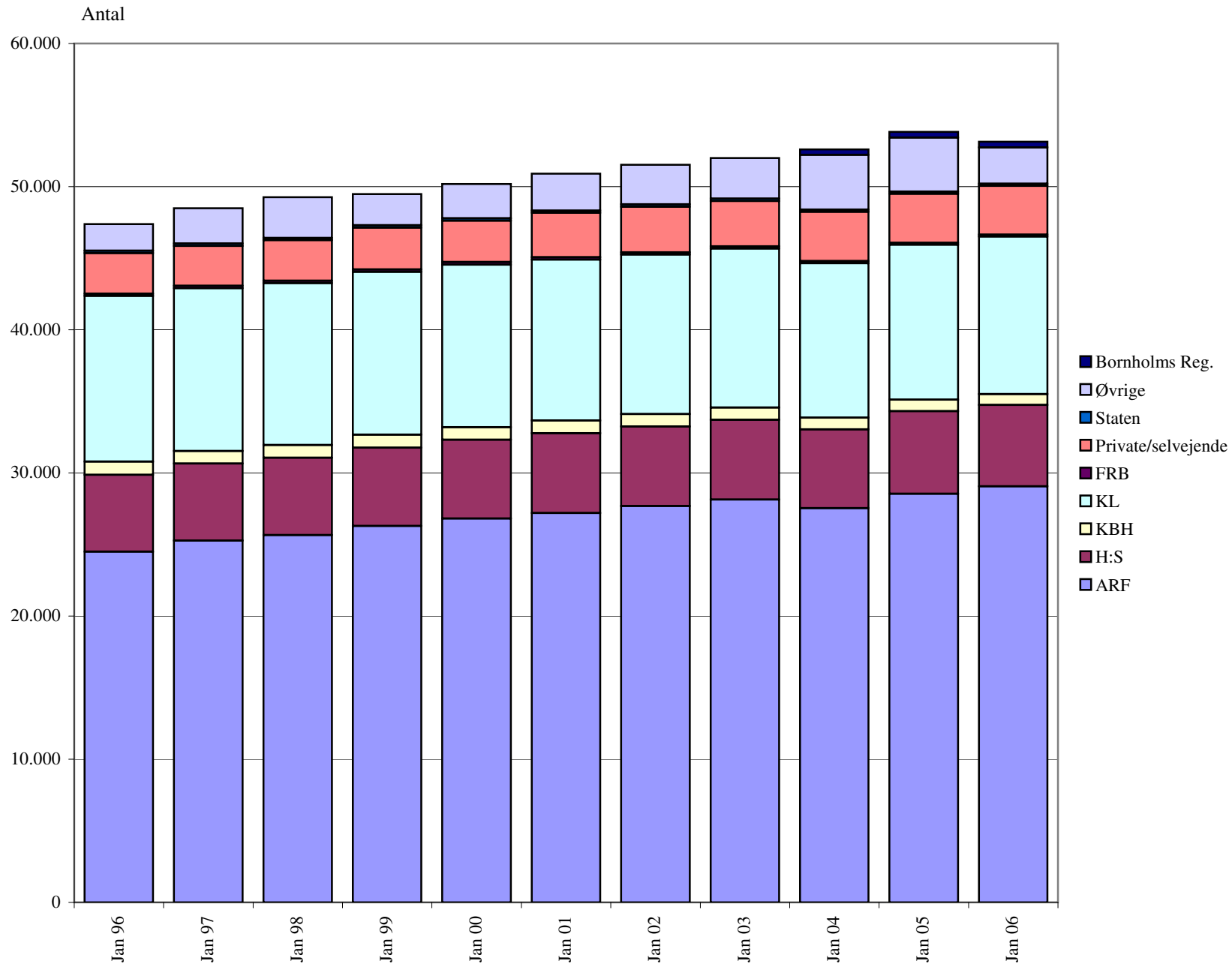
Afdelingsart	5+6 11+7	12	13+14	19	20	21+27 +41	22+23	14+16 24+33	25	29	31	Ubekendt	I alt
Amtskreds	Med/kir +kort- tidsafsnit.	Børne- afdeling	Psykiatri + børne- psykiatri	Anden senge- afdeling	Gyn/obst. afdeling	Operation + ambu.	Skadestue + modtagelse	Anæstesi/i ntensiv + op- vågning	Røngten afdeling	Anden behand- lings- afdeling	Admini- stration		
13 Hovedstaden	1.884	346	413	110	138	859	253	709	10	389	93	260	5.464
15 København	1.316	150	273	62	121	410	174	454	11	213	25	175	3.384
20 Frederiksborg	657	85	185	35	69	219	56	190	10	113	28	65	1.712
25 Roskilde	391	39	212	1	20	135	36	113	11	41	56	197	1.252
30 Vestsjælland	602	75	112	30	46	161	102	208	32	48	28	62	1.506
35 Storstrøm	428	66	74	63	58	182	59	127	46	38	25	182	1.348
40 Bornholm	75	10			20	26	19	30	8	2	1	9	200
42 Fyn	1.368	191	259	24	110	475	87	495	10	226	41	56	3.342
50 Sønderjylland	552	73	108	20	68	169	63	162	27	50	20	67	1.379
55 Ribe	442	58	121	27	33	149	35	155	10	43	10	91	1.174
60 Vejle	921	82	168	41	101	286	93	294	30	111	40	83	2.250
65 Ringkøbing	644	83	142	1	81	112	53	173	49	29	10	48	1.425
70 Århus	1.790	306	178	59	171	602	100	728	93	313	69	445	4.854
76 Viborg	459	59	81	26	74	272	24	142	53	72	71	89	1.422
80 Nordjylland	1.414	174	211	9	93	448	96	530	122	110	93	132	3.432
I alt	12.943	1.797	2.537	508	1.203	4.505	1.250	4.510	522	1.798	610	1.961	34.144
%	37,9	5,3	7,4	1,5	3,5	13,2	3,7	13,2	1,5	5,3	1,8	5,7	100

Tabel 10: Aktive (aut) medlemmer beskæftigede som sygeplejersker i indland fordelt på arbejdsgiver og kategori (art)

Kategori	Sygehusvæsen			Uddannelsesinst.	Primær sundhedstjeneste					Andet		Øvrige/uoplyst	I alt	%
	Somatisk	Psyk. inst.	Andet		Sundhedspl.	Hjemmesygepl.	Plejehjem	Integr. ordning	Andet	Læger mv.	Andre inst.			
Arbejdsgiver														
ARF	25.661	2.175	22	612			388		18	11	179		29.066	54,7
KL		8		1	1.394	797	521	8.073	206				11.000	20,7
H:S	5.229	384	12	59							6		5.690	10,7
København		1		16	168	374	154		27		13		753	1,4
Frederiksberg				13	25	73	18		7		2		138	0,3
Staten				7					4	3	134		148	0,3
Private	157		214	1			516	45	24	1.187	819		2.963	5,6
Selvejende			81	194			87	75					437	0,8
Bornholms Regionsk.	200			13	14		40	123	19				409	0,8
Øvrige/uoplyste											39	2.495	2.534	4,8
I alt	31.247	2.568	329	916	1.601	1.244	1.724	8.316	305	1.201	1.192	2.495	53.138	100
%	58,8	4,8	0,6	1,7	3,0	2,3	3,2	15,6	0,6	2,3	2,2	4,7	100	

Anm.: De 2.495 i kategorien "Øvrige/uoplyst" har ikke oplyst arbejdssted, se også anmærkningsteksten til tabel 6.

Udviklingen i aktive (aut) medlemmer beskæftigede som sygeplejersker i indland fordelt på arbejdsgiver (tabel 10)



Tabel 11: Aktive (aut) medlemmer beskæft. som sygeplejersker i indland fordelt på arbejdsgiver, kategori (art) og ansættelsesform

Kategori	Sygehusvæsen						Uddannelsesinst.	Primær sundhedstjeneste										Andet				Øvrige/uoplyst		I alt		I alt		
	Soma-tiske		Psyk. inst.		Andet			Sundhedspl.		Hjemme-sygepl.		Pleje-hjem		Integr. ordning		Andet		Læger mv.		Andre inst.								
	tjm	oa	tjm	oa	tjm	oa		tjm	oa	tjm	oa	tjm	oa	tjm	oa	tjm	oa	tjm	oa	tjm	oa	tjm	oa	tjm	oa		tjm	oa
Arbejdsgiver																												
ARF	781	24.880	161	2.014	1	21	180	432					39	349			1	17			11	17	162			1.180	27.886	29.066
KL			1	7				1	265	1.129	12	785	23	498	200	7.873	11	195								512	10.488	11.000
H:S	192	5.037	30	354		12	31	28														2	4			255	5.435	5.690
København			1				7	9	30	138	25	349	24	130					27			3	10			90	663	753
Frederiksberg							4	9	9	16	8	65	3	15				2	5				2			26	112	138
Staten							3	4											4	1	2	17	117			21	127	148
Private	1	156			2	212		1					14	502		45		24			1.187	13	806			30	2.933	2.963
Selvejende					3	78	77	117					1	86	1	74										82	355	437
Bornholms Reg.	4	196					4	9	1	13			2	38		123	2	17								13	396	409
Øvrige/uoplyst																						3	36	11	2.484	14	2.520	2.534
I alt	978	30.269	193	2.375	6	323	306	610	305	1.296	45	1.199	106	1.618	201	8.115	16	289	1	1.200	55	1.137	11	2.484	2.223	50.915	53.138	
%	3,1	96,9	7,5	92,5	1,8	98,2	33,4	66,6	19,1	80,9	3,6	96,4	6,1	93,9	2,4	97,6	5,2	94,8	0,1	99,9	4,6	95,4	0,4	99,6	4,2	95,8	100	

tjm = tjenestemandsansat

oa= overenskomstansat

Anm.: De 2.495 i kategorien "Øvrige/uoplyst" har ikke oplyst arbejdssted, se også anmærkningsteksten til tabel 6.

Tabel 12: Aktive (aut) medlemmer beskæftigede som sygeplejersker i indland fordelt på stilling og arbejdsgiver

Stilling	Arbejdsgiver	ARF	KL	H:S	København	Frederiks- berg	Staten	Private	Selvejende inst.	Bornholms Reg.kom.	Øvrige/ uoplyste	I alt
1	Sygeplejerske	25.734	7.448	4.920	400	70	96	2.370	170	332	2.452	43.992
4	Afdelingsspl.	1.513	97	337	37	6	19	110	24	8	12	2.163
7	Overspl.	368	6	154	2		7	15	5	1	3	561
9	Bestyrer/forstander	36	46		14	3		72	16		2	189
10	Vicechefspl.	14		4	4			3	1		2	28
13+15	Gruppeleder	33	407	6	15	1	1	24	5	1	1	494
14	Distriktpsych.spl.	190	20	39						2	2	253
20	Sygeplejelærer	627	2	66	13	11	7	4	172	11	6	919
21	Vicerektor/-skoleleder	2							1			3
22	Rektor/skoleleder	22		1	1	2			7	2		35
23+24	Konsulent	224	163	101	46	8	1	159	8	8	17	735
25	Afdelingsleder	48	65	4	7		1	16	9	3	4	157
28	Ass. Områdeleder	2	162	1	2	2		2			1	172
36	Ass. spl.faglig leder	40	76	5	4	1		12	3		2	143
37	Områdespl.		23		2	2						27
38	Ass. Områdespl.		7									7
39	Områdeleder	5	538		4	4		8	2	4	1	566
42	Arbejdsmiljøspl.	4	4	1	2		3	31				45
44	Sundhedsplejerske	27	1.405	4	155	24	2	16		13	6	1.652
49	Ledende sundhedspl.	3	81		3	1				1	1	90
89+94	Centerspl.	4	55	6	3	1		21	1	1	7	99
91	Chefspl.	34	3	11			2	8	3	2		63
95	Spl.faglig leder	43	293	10	31	1	1	21	2		3	405
97	Adm. Leder	66	66	9	8	1	1	19	5	20	3	198
80	Anden stilling	27	33	11			7	52	3		9	142
I alt		29.066	11.000	5.690	753	138	148	2.963	437	409	2.534	53.138
%		54,7	20,7	10,7	1,4	0,3	0,3	5,6	0,8	0,8	4,8	100

Anm.: 2.495 af de i alt 2.534 i kategorien "Øvrige/uoplyst" har ikke oplyst arbejdssted, se også anmærkningsteksten til tabel 6.

Tabel 13: Aktive autoriserede medlemmer beskæftigede som sygeplejersker fordelt på amtskreds og arbejdsgiver

Arbejdsgiver	ARF	KL	H:S	København	Frederiks- berg	Staten	Private	Selvejende inst.	Bornholms Reg.kom.	Øvrige/ uoplyste	I alt
13 Hovedstaden	6		5.458	726	136	48	580	7		348	7.309
15 København	3.454	1.365		6		19	362	60		162	5.428
20 Frederiksborg	1.747	710	31			7	237	43		133	2.908
25 Roskilde	1.100	463	201	21		3	89	32		107	2.016
30 Vestsjælland	1.502	638			2	2	123	101		167	2.535
35 Storstrøm	1.419	540				1	82	33		148	2.223
40 Bornholm						2	13		409	26	450
42 Fyn	3.433	954				13	265	51		198	4.914
50 Sønderjylland	1.363	623				6	116	28		81	2.217
55 Ribe	1.183	534				11	111	22		85	1.946
60 Vejle	2.327	919				10	209			152	3.617
65 Ringkøbing	1.477	781				3	141	19		125	2.546
70 Århus	5.029	1.575				13	285	11		439	7.352
76 Viborg	1.535	655				2	120			151	2.463
80 Nordjylland	3.491	1.243				8	230	30		212	5.214
I alt	29.066	11.000	5.690	753	138	148	2.963	437	409	2.534	53.138

Anm.: 2.495 af de i alt 2.534 i kategorien "Øvrige/uoplyst" har ikke oplyst arbejdssted, se også anmærkningsteksten til tabel 6.

Tabel 14: Aktive (aut) medlemmer beskæftigede som sygeplejersker i indland fordelt på amtskreds og aldersgruppe

Aldersgruppe Amtskreds	20-24	25-29	30-34	35-39	40-44	45-49	50-54	55-59	60-64	65-69	>70	I alt	Gns. Alder
13 Hovedstaden	58	1.064	1.342	987	1.067	962	882	628	287	28	4	7.309	41,7
15 København	36	447	689	744	1.010	904	761	573	235	28	1	5.428	44,0
20 Frederiksborg	11	156	299	435	509	522	437	354	165	19	1	2.908	45,4
25 Roskilde	8	134	232	273	355	357	298	234	113	11	1	2.016	45,0
30 Vestsjælland	19	174	298	335	406	479	386	313	115	9	1	2.535	44,8
35 Storstrøm	21	176	242	310	378	353	352	281	103	7		2.223	44,6
40 Bornholm	4	24	36	54	77	91	86	60	18			450	45,8
42 Fyn	20	478	627	600	727	881	769	580	221	11		4.914	44,3
50 Sønderjylland	20	196	293	303	376	400	304	242	80	3		2.217	43,7
55 Ribe	18	200	255	310	319	313	267	184	71	9		1.946	43,1
60 Vejle	23	349	494	476	631	605	515	383	127	14		3.617	43,5
65 Ringkøbing	8	219	327	342	449	410	406	286	92	7		2.546	44,1
70 Århus	24	774	997	903	1.144	1.268	1.123	778	313	27	1	7.352	43,8
76 Viborg	15	203	314	340	452	439	352	258	82	8		2.463	43,8
80 Nordjylland	31	500	650	675	928	877	715	581	240	15	2	5.214	43,9
I alt	316	5.094	7.095	7.087	8.828	8.861	7.653	5.735	2.262	196	11	53.138	43,8

Dansk Sygeplejeråds medlemsstatistik, juli 2005

Tabel 14: Aktive (aut) medlemmer beskæftigede som sygeplejersker i indland fordelt på amtskreds og aldersgruppe

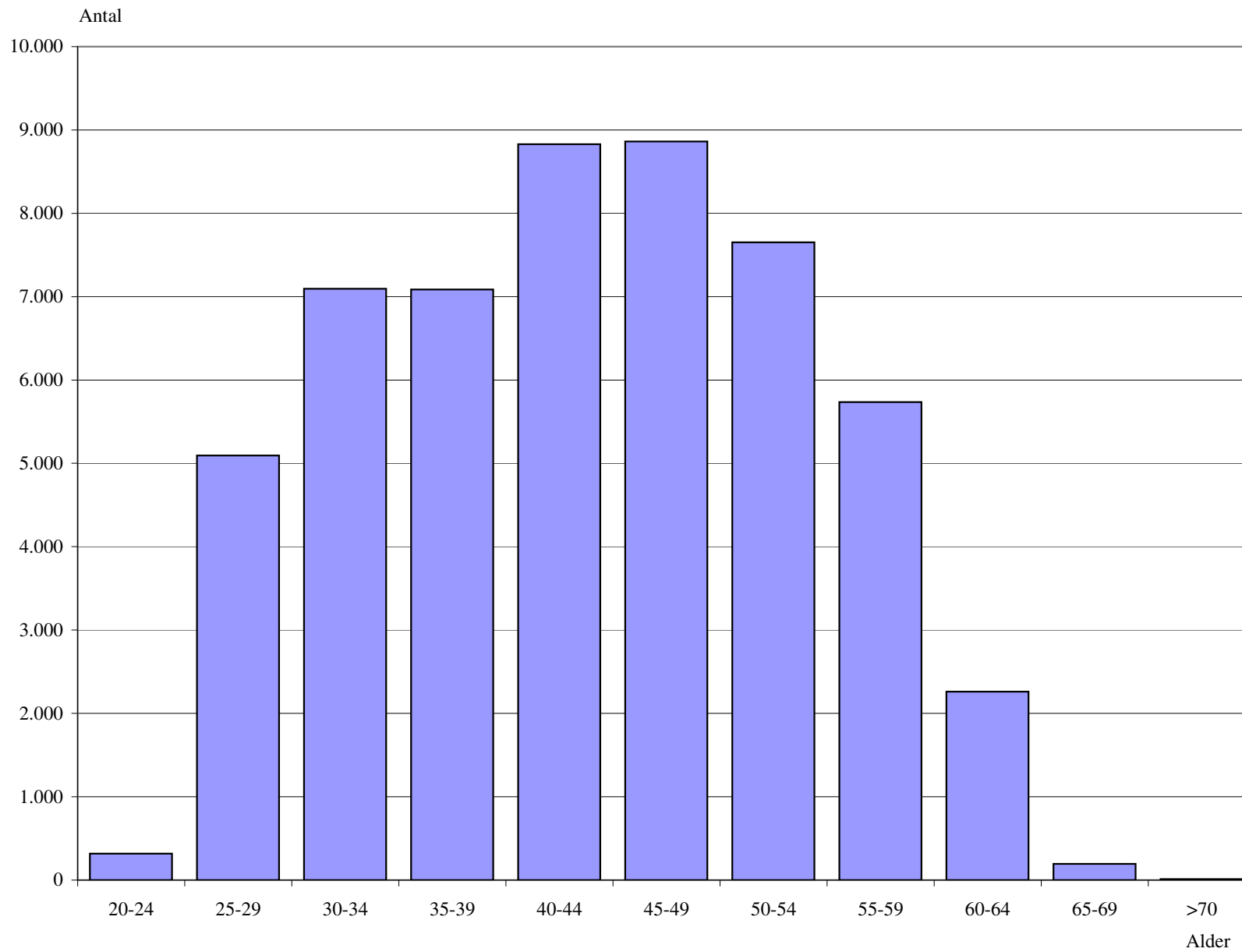
Aldersgruppe	20-24	25-29	30-34	35-39	40-44	45-49	50-54	55-59	60-64	65-69	>70	I alt	Gns. Alder
Amtskreds													
13 Hovedstaden	103	1.209	1.417	1.046	1.127	1.009	855	623	293	31	4	7.717	41,2
15 København	51	431	626	738	940	853	731	551	223	29	2	5.175	44,0
20 Frederiksborg	17	182	348	453	540	509	442	354	170	18	1	3.034	44,9
25 Roskilde	14	143	231	285	370	351	297	244	121	11	2	2.069	44,9
30 Vestsjælland	39	187	321	330	420	481	369	323	102	10	1	2.583	44,4
35 Storstrøm	31	192	241	307	380	361	343	288	104	7		2.254	44,4
40 Bornholm	4	23	39	60	72	96	84	53	18			449	45,5
42 Fyn	52	500	644	613	740	881	749	585	215	12	1	4.992	44,0
50 Sønderjylland	36	201	300	312	378	389	296	248	66	6		2.232	43,3
55 Ribe	29	213	269	317	321	321	248	186	72	9		1.985	42,7
60 Vejle	48	390	485	475	633	591	506	379	118	14		3.639	43,2
65 Ringkøbing	26	247	334	340	454	395	413	272	94	7	1	2.583	43,7
70 Århus	58	870	1.003	903	1.181	1.261	1.110	747	318	28	1	7.480	43,4
76 Viborg	24	244	310	358	458	445	349	253	87	4		2.532	43,4
80 Nordjylland	65	519	654	723	918	879	709	566	239	17		5.289	43,6
I alt	597	5.551	7.222	7.260	8.932	8.822	7.501	5.672	2.240	203	13	54.013	43,4

Tabel 15: Aktive (aut) medlemmer beskæftigede som sygeplejersker i indland fordelt på aldersgruppe og kategori (art)

Alder	Kategori	Sygehusvæsen			Uddannelsesinst.	Primær sundhedstjeneste					Andet		Øvrige/uoplyst	I alt	%
	Art	Somatisk	Psyk. inst.	Andet		Sundhedspl.	Hjemmesygepl.	Plejehjem	Integr. ordning	Andet	Læger mv.	Andre inst.			
20-24		191	5				4	2	17	1		1	95	316	0,6
25-29		3.566	188	5	1	5	31	58	219	7	3	18	993	5.094	9,6
30-34		5.258	324	20	21	33	87	98	565	14	38	61	576	7.095	13,4
35-39		4.668	315	26	46	136	142	149	941	25	147	121	371	7.087	13,3
40-44		5.230	395	65	111	288	211	209	1.528	54	273	254	210	8.828	16,6
45-49		4.918	431	64	229	380	233	315	1.553	64	296	264	114	8.861	16,7
50-54		3.830	398	77	269	365	249	361	1.518	63	225	224	74	7.653	14,4
55-59		2.583	348	49	175	299	190	330	1.358	54	149	161	39	5.735	10,8
60-64		931	152	22	62	90	92	173	565	22	62	74	17	2.262	4,3
65-69		69	12	1	2	5	4	28	50	1	8	11	5	196	0,4
>70		3					1	1	2			3	1	11	0,0
I alt		31.247	2.568	329	916	1.601	1.244	1.724	8.316	305	1.201	1.192	2.495	53.138	100
Gns. alder		42,1	45,2	48,2	50,5	49,3	47,6	49,3	47,5	48,5	47,7	47,8	33,7	43,8	

Anm.: De 2.495 i kategorien "Øvrige/uoplyst" har ikke oplyst arbejdssted, se også anmærkningsteksten til tabel 6.

Aktive (aut) medlemmer beskæftigede som sygeplejersker i indland fordelt på aldersgruppe (tabel 15)



Tabel 16: Aktive (aut) medlemmer beskæftigede som sygeplejersker i indland fordelt på stilling og aldersgruppe

Stilling	Aldersgruppe												I alt	Gns. Alder
	20-24	25-29	30-34	35-39	40-44	45-49	50-54	55-59	60-64	65-69	>70			
1 Sygeplejerske	315	5.069	6.888	6.496	7.391	6.674	5.378	4.002	1.625	145	9	43.992	42,5	
4 Afdelingsspl.		1	56	162	378	531	534	350	136	15		2.163	49,4	
7 Overspl.		1	1	11	52	142	170	120	60	4		561	52,2	
9 Bestyrer/forstander				3	16	32	49	58	28	3		189	53,8	
10 Vicechefspl.					1	4	8	9	5		1	28	55,5	
13+15 Gruppeteleder		4	23	57	92	117	112	65	21	3		494	47,8	
14 Distriktpsych.spl.			6	13	37	67	53	50	24	3		253	50,6	
20 Sygeplejelærer		2	24	49	123	233	261	162	63	2		919	50,1	
21 Vicerektor/-skoleleder						2	1					3	49,2	
22 Rektor/skoleleder					1	4	10	17	3			35	54,9	
23+24 Konsulent		2	29	61	131	183	159	119	48	3		735	48,9	
25 Afdelingsleder	1		4	9	28	42	34	29	9	1		157	49,4	
28 Ass. Områdeleder			3	14	30	39	44	34	8			172	49,5	
36 Ass. spl.faglig leder		1	2	10	25	38	36	25	6			143	49,2	
37 Områdespl.			3	6	3	2	5	5	2	1		27	47,7	
38 Ass. Områdespl.				1	1	1	1	3				7	50,4	
39 Områdeleder		2	9	28	96	137	134	124	35	1		566	50,2	
42 Arbejdsmiljøspl.				2	7	9	7	13	7			45	52,3	
44 Sundhedsplejerske		8	36	126	307	382	367	327	91	8		1.652	49,4	
49 Ledende sundhedspl.			1	2	8	21	33	17	8			90	51,7	
89+94 Centerspl.		1	3	5	19	16	18	21	14	2		99	50,9	
91 Chefspl.					1	13	16	23	8	2		63	54,9	
95 Spl.faglig leder			3	16	34	83	134	95	38	2		405	52,1	
97 Adm. Leder			4	9	25	56	53	42	9			198	50,3	
80 Anden stilling		3		7	22	33	36	25	14	1	1	142	50,6	
I alt	316	5.094	7.095	7.087	8.828	8.861	7.653	5.735	2.262	196	11	53.138	43,8	

Tabel 17: Medlemmer fordelt på medlems-/beskæft.form og køn samt stilling

Medlems-/beskæft.form	Køn		Kvinder		I alt
	Mænd	%		%	
Aktive beskæftigede	1.870	3,5	51.326	96,5	53.196
Aktive uden beskæftigelse	25	3,6	665	96,4	690
Aktive seniorer	13	1,1	1.212	98,9	1.225
Studerende	252	4,1	5.831	95,9	6.083
Passive seniorer	63	0,8	7.884	99,2	7.947
Øvrige passive	179	3,2	5.334	96,8	5.513
I alt	2.402	3,2	72.252	96,8	74.654

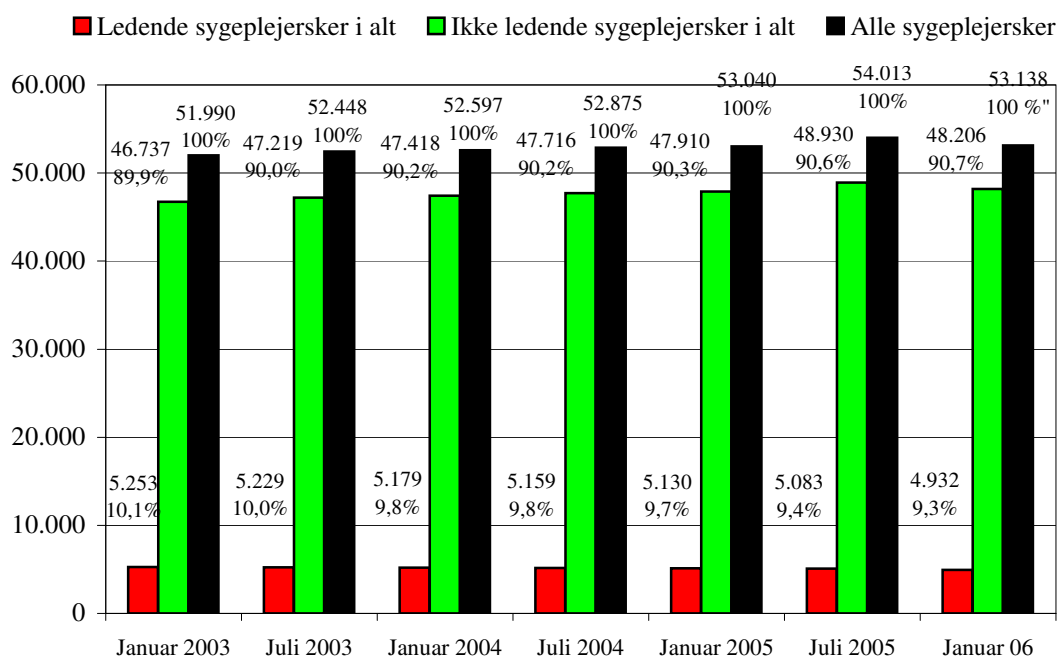
Aktive medlemmer beskæf. som spl. i indland og udland	Mænd	%	Kvinder	%	I alt
1 Sygeplejerske	1.391	3,2	42.651	96,8	44.042
4 Afdelingsspl.	105	4,9	2.059	95,1	2.164
7 Overspl.	41	7,3	521	92,7	562
9 Bestyrer/forstander	33	17,5	156	82,5	189
10 Vicechefspl.	2	7,1	26	92,9	28
13+15 Gruppeleder	15	3,0	479	97,0	494
14 Distriktspsyk.spl.	23	9,1	230	90,9	253
20 Sygeplejelærer	55	6,0	864	94,0	919
21 Vicerektor/-skoleleder			3	100,0	3
22 Rektor/skoleleder	5	14,3	30	85,7	35
23+24 Konsulent	55	7,5	681	92,5	736
25 Afdelingsleder	15	9,6	142	90,4	157
28 Ass. Områdeleder	4	2,3	168	97,7	172
36 Ass. spl.faglig leder	4	2,8	139	97,2	143
37 Områdespl.	1	3,7	26	96,3	27
38 Ass. Områdespl.			7	100,0	7
39 Områdeleder	32	5,7	534	94,3	566
42 Arbejdsmiljøspl.	6	13,0	40	87,0	46
44 Sundhedsplejerske	6	0,4	1.648	99,6	1.654
49 Ledende sundhedspl.			90	100,0	90
89+94 Centerspl.	4	4,0	96	96,0	100
91 Chefspl.	2	3,1	62	96,9	64
95 Spl.faglig leder	40	9,9	365	90,1	405
97 Adm. Leder	15	7,6	183	92,4	198
80 Anden stilling	16	11,3	126	88,7	142
I alt	1.870	3,5	51.326	96,5	53.196

Tabel 18: Aktive (aut) medlemmer beskæftigede som sygeplejersker i indland fordelt på ledelsesniveau, kategori (art) og køn

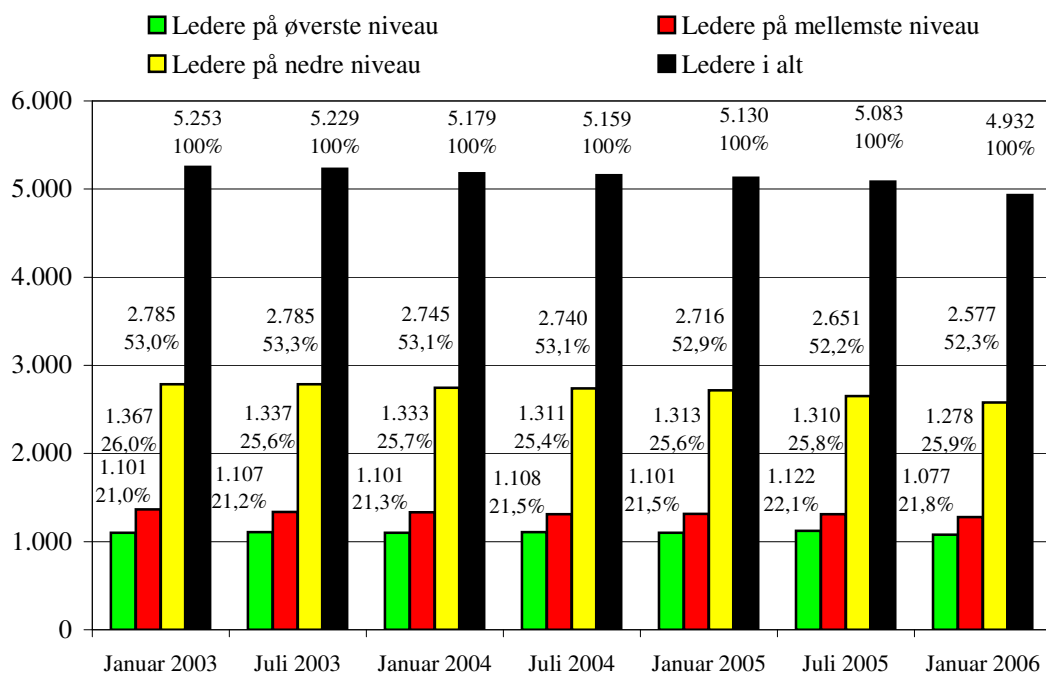
Kategori	Sygehusvæsen						Uddannelsesinst.		Primær sundhedstjeneste										Andet				Øvrige/uoplyst		I alt	
	Somatiske		Psyk. inst.		Andet				Sundhedspl.		Hjemme-sygepl.		Plejehjem		Integr. ordning		Andet		Læger mv.		Andre inst.					
	Art	Ant.	%	Ant.	%	Ant.	%	Ant.	%	Ant.	%	Ant.	%	Ant.	%	Ant.	%	Ant.	%	Ant.	%	Ant.	%	Ant.		%
Ledelsesniveau																										
Spl. i basisstillinger																										
Kvinder	28.162	97	2.072	92	278	97	802	94	1.509	100	1.102	98	1.074	94	6.831	98	225	95	1.189	100	996	90	2.397	96	46.637	
Mænd	883	3	171	8	9	3	51	6	7		25	2	68	6	132	2	13	5	2		111	10	97	4	1.569	
I alt	29.045	100	2.243	100	287	100	853	100	1.516	100	1.127	100	1.142	100	6.963	100	238	100	1.191	100	1.107	100	2.494	100	48.206	
Ledere på nedre niv.																										
Kvinder	1.536	96	197	90	24	100					20	100	241	94	402	98	4	80	6	100	34	92			2.464	
Mænd	62	4	23	10									15	6	9	2	1	20			3	8			113	
I alt	1.598	100	220	100	24	100					20	100	256	100	411	100	5	100	6	100	37	100			2.577	
Ledere på mellemste niv.																										
Kvinder	433	94	53	87	6	100	28	93	7	100	32	91	66	90	551	95	5	100			17	89	1	100	1.199	
Mænd	29	6	8	13			2	7			3	9	7	10	28	5					2	11			79	
I alt	462	100	61	100	6	100	30	100	7	100	35	100	73	100	579	100	5	100			19	100	1	100	1.278	
Ledere på øverste niv.																										
Kvinder	136	96	40	91	11	92	27	82	78	100	57	92	215	85	323	89	52	91	4	100	29	100			972	
Mænd	6	4	4	9	1	8	6	18			5	8	38	15	40	11	5	9							105	
I alt	142	100	44	100	12	100	33	100	78	100	62	100	253	100	363	100	57	100	4	100	29	100			1.077	
<i>Ledere i alt</i>																										
<i>Kvinder</i>	2.105	96	290	89	41	98	55	87	85	100	109	93	522	90	1.276	94	61	91	10	100	80	94	1	100	4.635	
<i>Mænd</i>	97	4	35	11	1	2	8	13			8	7	60	10	77	6	6	9			5	6			297	
<i>I alt</i>	2.202	100	325	100	42	100	63	100	85	100	117	100	582	100	1.353	100	67	100	10	100	85	100	1	100	4.932	
I alt	31.247		2.568		329		916		1.601		1.244		1.724		8.316		305		1.201		1.192		2.495		53.138	

Anm.: De 2.495 i kategorien "Øvrige/uoplyst" har ikke oplyst arbejdssted, se også anmærkningsteksten til tabel 6.

Udviklingen i aktive (aut) medlemmer beskæftigede som ledende og ikke-ledende sygeplejersker i indland (tabel 18.1)



Udviklingen i aktive (aut) medlemmer beskæftigede som sygeplejersker i



Tabel 19: Aktive stud. medl. fordelt på amtskr., spl.skole og forventet afslutning af udd.

Amtskreds	Sygeplejeskole	Tidspunkt for afslutning				I alt pr. skole	I alt pr. amts-kreds	%
		tidl.	2006	2007	efter			
13 Hovedstaden	4 Diakonissest. spl.skole for H:S		50	34	52	136		
	38 H:S sygeplejerske uddannelsen		356	287	450	1.093	1.229	20,2
15 København	36 Herlev sygeplejeskole		199	160	151	510	510	8,4
20 Frederiksborg	9 Sygeplejeskolen i Hillerød	1	87	74	52	214	214	3,5
25 Roskilde	13 Roskilde amts sygeplejeskole		49	45	79	173	173	2,8
30 Vestsjælland	14 Vestsjællands amts spl.skole		101	87	140	328	328	5,4
35 Storstrøm	11 Sygeplejeuddannelsen i Næstved		37	50	47	134		
	16 Afdelingen i Nykbing F		19	22	41	82	216	3,6
40 Bornholm	17 Bornholms amts spl.uddannelse		13	11	36	60	60	1,0
42 Fyn	18 Fyns amts sygeplejeskole Odense		120	94	124	338		
	19 Fyns amts spl.skole Svendborg		54	34	49	137	475	7,8
50 Sønderjylland	26 Den sønderjyske sygeplejeskole		77	49	76	202	202	3,3
55 Ribe	22 Ribe amts sygeplejeskole		91	65	141	297	297	4,9
60 Vejle	28 Sygeplejeskolen i Vejle amt		129	83	123	335	335	5,5
65 Ringkøbing	24 Ringk. amts spl.skole i Holstebro		75	57	74	206	206	3,4
70 Århus	21 Sygeplejeskolen i Randers		44	55	56	155		
	25 Sygeplejeskolen i Silkeborg		57	52	63	172		
	32 Sygeplejskolen i Århus		191	156	202	549	876	14,4
76 Viborg	27 Viborg amts spl.skole i Thisted		17	19	30	66		
	29 Viborg amts spl.skole i Viborg		79	63	70	212	278	4,6
80 Nordjylland	20 Vendsyssel sygeplejeskole		112	77	91	280		
	30 Sygeplejeskolen i Ålborg		132	112	160	404	684	11,2
95 Færøerne	34 Sygeplejeskolen på Færøerne							
I alt		1	2.089	1.686	2.307	6.083	6.083	100,0

Tidl.: Angiver studerende der i forhold til den normerede studietid skulle have afsluttet uddannelsen inden 2006

Efter: Angiver studerende der i forhold til den normerede studietid påregnes at afslutte uddannelsen efter 2007

Dansk Sygeplejeråds medlemsstatistik, juli 2005

Aktive stud. medl. fordelt på amtskreds, spl.skole og forventet afslutning af udd.

Amtskreds	Sygeplejeskole	Tidspunkt for afslutning				I alt pr. skole	I alt pr. amtskreds	%
		tidl.	2005	2006	efter			
13 Hovedstaden	4 Diakonissest. spl.skole for H:S		13	47	61	121		
	38 H:S sygeplejerske uddannelsen		19	345	539	903	1.024	20,2
15 København	36 Herlev sygeplejeskole		21	190	238	449	449	8,8
20 Frederiksborg	9 Sygeplejeskolen i Hillerød		3	79	96	178	178	3,5
25 Roskilde	13 Roskilde amts sygeplejeskole			48	93	141	141	2,8
30 Vestsjælland	14 Vestsjællands amts spl.skole		5	90	135	230	230	4,5
35 Storstrøm	11 Sygeplejeuddannelsen i Næstved		5	36	70	111		
	16 Afdelingen i Nykbing F			18	56	74	185	3,6
40 Bornholm	17 Bornholms amts spl.uddannelse			13	34	47	47	0,9
42 Fyn	18 Fyns amts sygeplejeskole Odense		3	113	163	279		
	19 Fyns amts spl.skole Svendborg		1	52	61	114	393	7,7
50 Sønderjylland	26 Den sønderjyske sygeplejeskole			77	88	165	165	3,2
55 Ribe	22 Ribe amts sygeplejeskole		1	91	161	253	253	5,0
60 Vejle	28 Sygeplejeskolen i Vejle amt		3	121	159	283	283	5,6
65 Ringkøbing	24 Ringk. amts spl.skole i Holstebro			68	99	167	167	3,3
70 Århus	21 Sygeplejeskolen i Randers		1	40	77	118		
	25 Sygeplejeskolen i Silkeborg		4	58	92	154		
	32 Sygeplejskolen i Århus		13	177	277	467	739	14,6
76 Viborg	27 Viborg amts spl.skole i Thisted			18	32	50		
	29 Viborg amts spl.skole i Viborg		4	68	120	192	242	4,8
80 Nordjylland	20 Vendsyssel sygeplejeskole		1	108	138	247		
	30 Sygeplejeskolen i Ålborg		3	124	208	335	582	11,5
95 Færøerne	34 Sygeplejeskolen på Færøerne							
I alt			100	1.981	2.997	5.078	5.078	100,0

Tidl.: Angiver studerende der i forhold til den normerede studietid skulle have afsluttet uddannelsen inden 2005

Efter: Angiver studerende der i forhold til den normerede studietid påregnes at afslutte uddannelsen efter 2006

Tabel 20: Medlemskab for faglige selskaber

Faglige selskaber	Medlemmer I alt	Heraf medlemmer tilknyttet		
		2 Faglige selskaber	3 Faglige selskaber	4 Faglige selskaber
Røngten	195	14		
Operation/skade/modtageafd.	1.966	217	29	5
Anæstesi/intensiv	3.085	213	21	2
Afhængighed af rusmidler	112	14	1	
Ledere	708	290	49	3
Primær	404	41		
Børn	708	129	10	1
Undervisning	634	150	15	4
Konsultation	757	57	3	
Sundhedspleje	1.569	121	4	
Psykatri	811	106	3	1
Arbejdsmiljø	79	19	3	
Onkologi	1.088	108	14	
Reumatologi	117	9	1	
Neuromedicin/neurokirurgi	488	72	5	
Dialyse/Nefrologi	502	41	1	
Dermatologi/venerologi	202	22	3	1
Lungemedicin/allergologi	371	69	10	
Diabetes	383	61	6	
Øjenlidelser	322	41	5	
Kardiologi/thoraxkirurgi	771	81	8	1
Stomipleje	156	32	7	
Gynækologi/obstetri	356	56	5	1
Plastikkirurgi	99	32	3	1
Øre/næse/hals	236	58	8	
Ortopædkirurgi	348	55	4	1
Infekt/tropemed/HIV/AIDS	75	16	4	
Geriatrici/gerontologi	239	39	3	1
Urologi	331	54	3	1
Sygeplejefaglig vejledning	264	132	21	3
Tværkult. sundh./sygepleje	84	48	5	
Udv. Spl. og kliniske overspl.	131	71	16	2
I alt	17.591	2468	270	28

Seniorselskabet	9.466
-----------------	-------

Table 21: Trust representatives distributed by constituencies

Hverv	FTR	ETR	LTR	TR Ialt	TR- Suppl.	TR- Suppl. % af TR	Medl. pr TR
Amtskreds							
13 Hovedstaden	8	14	134	156	64	41.0	47
15 Københavns Amt	12	25	81	118	28	23.7	46
20 Frederiksborg	6	33	46	85	39	45.9	34
25 Roskilde	6	11	34	51	14	27.5	40
30 Vestsjælland	5	18	35	58	18	31.0	44
35 Storstrøm	0	27	30	57	15	26.3	39
40 Bornholms reg. komm.	1	5	10	16	6	37.5	28
42 Fyn	6	34	60	100	46	46.0	49
50 Sønderjylland	7	24	29	60	21	35.0	37
55 Ribe	2	15	36	53	27	50.9	37
60 Vejle	5	20	60	85	44	51.8	43
65 Ringkøbing	9	21	32	62	36	58.1	41
70 Århus	20	27	148	195	95	48.7	38
76 Viborg	8	23	40	71	37	52.1	35
80 Nordjylland	15	31	81	127	55	43.3	41
I alt	110	328	856	1294	545	42.1	41

Anm.: FTR = Fællestillidsrepræsentant, ETR = Enligt siddende tillidsrepræsentant, LTR = Lokal tillidsrepræsentant, TR = Tillidsrepræsentant, TR-Suppl. = Suppleant for tillidsrepræsentant.

Bilag 1

Beskrivelse af medlemsform, kontingenttyper, medlemsgrupper og beskæftigelsesform i tabel 3

Medlemsform	Kontingenttype	Medlemsgruppe	Beskæftigelsesform
AKTIVE	01	"Alm." aktivt medlemskab, 100% kontingent	I beskæftigelse som sygeplejerske
	11	Aktive, der arbejder i udlandet i forhandlet stilling	
	21	Aktive, kontingentfri	
	02	Aktivt medlemskab, 50% kontingent, arbejder ikke/eller under 8 timer pr. uge ved sygeplejen, f.eks. opsagt p.g.a. sygdom, uddannelsesorlov, timelønnet m.v.	Uden beskæftigelse / begrænset arbejdstid som sygeplejerske
	12	Aktiv i udlandet, 50% kontingent, arbejder ikke i forhandlet stilling	Seniorer
	03	Efterlønsmodtagere og pensionister, 25% kontingent, arbejder ikke/eller under 200 timer årligt ved sygeplejen	
	13	Efterlønsmodtagere og pensionister i udlandet, 25% kontingent, arbejder ikke i forhandlet stilling	
	28	Studerende professionsbacheloruddannelsen	Studerende
	08	Studerende, sidste uddannelsesår på gammel ordning, "højt" kontingent	
	06	Studerende på Færøerne, spec. kontingent (svarende til passivt)	
PASSIVE	09	Passiv efterlønsmodtager eller pensionist	Seniorer
	19	Passiv efterlønsmodtager eller pensionist i udlandet	
	29	Passiv folkepensionist, kontingentfri (gl. ordning)	
	09	"Alm." passivt medlemskab, uden ansættelse som sygeplejerske eller p.g.a. orlov	Øvrige passive
	19	"Alm." passivt medlemskab i udlandet	