

Medlemsstatistik – Januar 2007

DANSK SYGEPLEJERÅD

Dansk Sygeplejeråds medlemsstatistik pr. 01.01.2007

Indholdsoversigt:

Tabel 1:	Udvikling i medlemstal fordelt på medlemsgrupper
Tabel 2:	Udvikling i antal aktive(autoriserede) medlemmer beskæftigede Som sygeplejersker
Tabel 3:	Medlemmer fordelt på amtskreds og medlems- /beskæftigelsesform
Tabel 4:	Medlemmer i indland fordelt på amtskreds og medlems- / beskæftigelsesform Og aldersgruppe.
Tabel 5:	Medlemmer fordelt på amtskreds og medlemsform.
Tabel 6:	Aktive (autoriserede) medlemmer beskæftigede som sygeplejersker i Indland fordelt på kategori og art af kategori
Tabel 7:	Aktive (autoriserede) medlemmer beskæftigede som sygeplejerske i Indland fordelt på stilling og kategori (art)
Tabel 8:	Aktive (autoriserede) medlemmer beskæftigede som sygeplejersker i Indland fordelt på amtskreds og kategori (art)
Tabel 9:	Aktive (autoriserede) medlemmer beskæftigede som sygeplejersker i Indland fordelt på amtskreds og afdelingsart (kun sygehuse)
Tabe10:	Aktive (autoriserede) medlemmer beskæftigede som sygeplejersker i Indland fordelt på arbejdsgiver og kategori (art)
Tabel 11:	Aktive (autoriserede) medlemmer beskæftigede som sygeplejersker i Indland fordelt på arbejdsgiver, kategori (art) og ansættelsesform
Tabe 12:	Aktive (autoriserede) medlemmer beskæftigede som sygeplejersker i Indland fordelt på stilling og arbejdsgiver
Tabel 13:	Aktive (autoriserede) medlemmer beskæftigede som sygeplejersker i Indland fordelt på amtskreds og arbejdsgiver
Tabel 14:	Aktive (autoriserede) medlemmer beskæftigede som sygeplejersker i Indland fordelt på amtskreds og aldersgruppe
Tabel 15:	Aktive (autoriserede) medlemmer beskæftigede som sygeplejersker i Indland fordelt på aldersgruppe og kategori (art)
Tabel 16:	Aktive (autoriserede) medlemmer beskæftigede som sygeplejersker i Indland fordelt på stilling og aldersgruppe
Tabel 17:	Medlemmer fordelt på medlems- /beskæftigelsesform, køn samt stilling
Tabel 18:	Aktive (autoriserede) medlemmer beskæftigede som sygeplejersker i Indland fordelt på ledelsesniveau, kategori (art) og køn
Tabel 19:	Aktive (studerende) medlemmer fordelt på amtskreds, sygepleje-Skole og forventet afslutning på af uddannelse
Tabel 20:	Medlemskab for faglige selskaber
Tabel 21:	Tillidsrepræsentanter fordelt på amtskreds
Bilag 1:	Beskrivelse af medlemsform, kontingenttyper, medlemsgrupper og Beskæftigelsesform i tabel 3

Tabel 1: Udvikling i medlemstal fordelt på medlemsgrupper

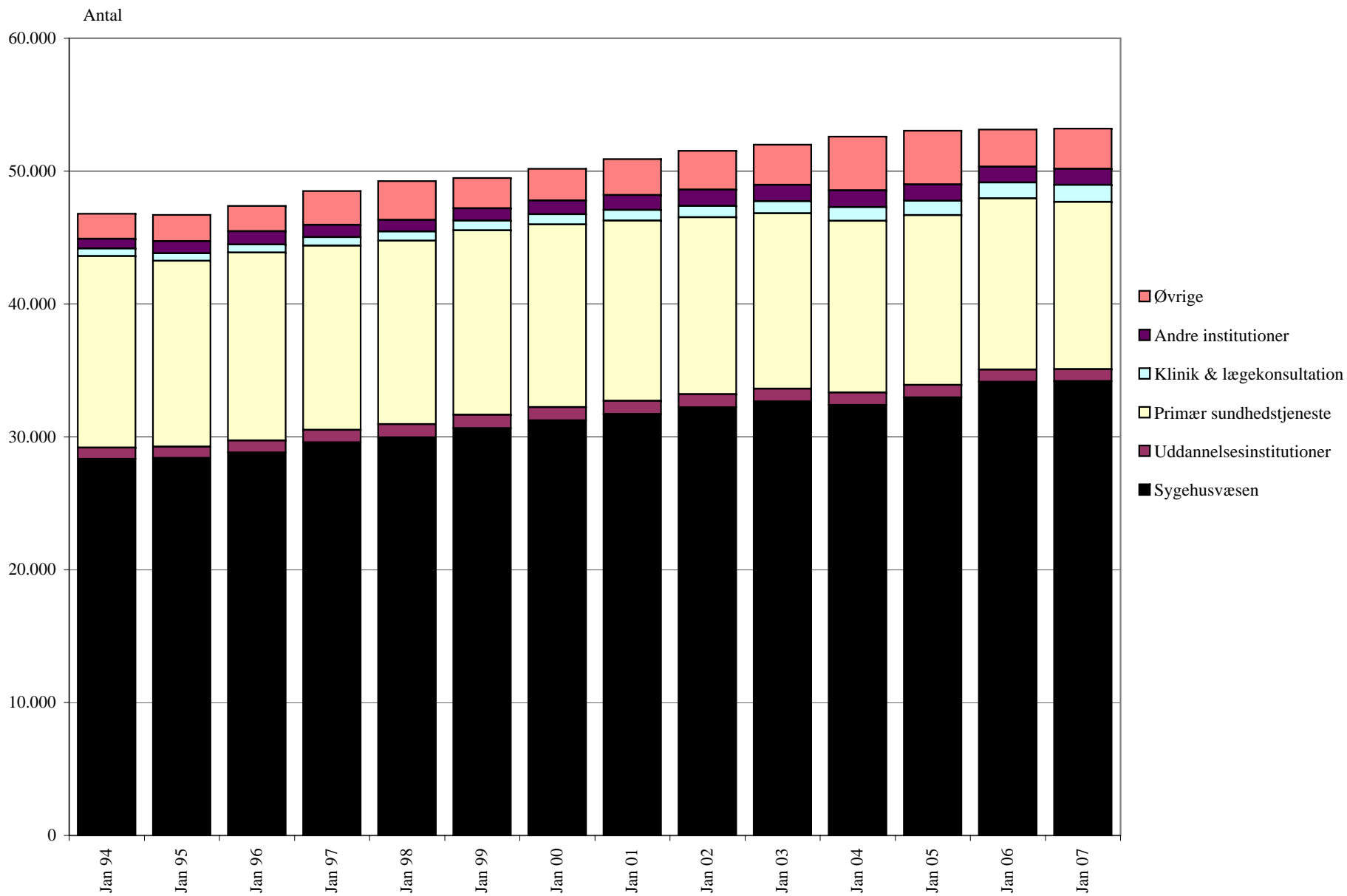
Medlems/ beskæft.form Dato	Aktive					Passive				Medlemmer i alt
	I beskæftigelse		Uden beskæftigelse	Seniorer	Studerende	Seniorer		Øvrige passive		
	Indland	Udland				Indland	Udland	Indland	Udland	
01.01.1999	49.474	205	372	1.219	6.501	6.745	23	5.297	1.382	71.218
01.07.1999	49.751	107	418	1.391	6.515	6.718	23	5.217	1.442	71.582
01.01.2000	50.178	89	497	1.485	6.249	6.711	24	5.195	1.514	71.942
01.07.2000	50.613	81	525	1.542	6.220	6.745	24	5.090	1.452	72.292
01.01.2001	50.905	80	581	1.582	6.335	6.757	27	5.081	1.489	72.837
01.07.2001	51.259	70	586	1.582	6.059	6.812	25	5.065	1.465	72.923
01.01.2002	51.526	71	595	1.580	5.984	6.946	30	5.019	1.506	73.257
01.07.2002	51.952	83	539	1.573	5.851	7.046	31	4.899	1.459	73.433
01.01.2003	51.990	80	554	1.574	5.786	7.147	33	4.867	1.473	73.504
01.07.2003	52.448	81	565	1.535	5.504	7.219	32	4.605	1.393	73.382
01.01.2004	52.597	70	591	1.492	5.622	7.408	31	4.550	1.384	73.745
01.07.2004	52.875	67	589	1.448	5.660	7.529	32	4.471	1.304	73.975
01.01.2005	53.040	61	604	1.405	5.769	7.664	35	4.436	1.296	74.310
01.07.2005	54.013	58	665	1.314	5.078	7.800	35	4.331	1.256	74.550
01.01.2006	53.138	58	690	1.225	6.083	7.912	35	4.254	1.259	74.654
01.01.2007	53.193	47	709	1.100	6.246	8.187	36	4.162	1.222	74.902

Tabel 2: Udvikling i antal aktive (aut) medlemmer beskæftigede som sygeplejersker i indland fordelt på kategori

Kategori	Hospitaler	Uddannelses- institutioner	Integrerede ordninger	Sundhedspleje	Hjemme- sygepleje	Plejehjem	Læge- konsultation	Andre institutioner	Øvrige/ uoplyst	I alt
Dato										
01.07.1993	28.190	847	6.403	1.169	2.565	4.476	554	695	1.519	46.418
31.12.1993	28.330	855	6.869	1.166	2.373	4.023	555	738	1.882	46.791
01.07.1994	28.226	839	7.154	1.157	2.232	3.613	568	869	1.796	46.454
31.12.1994	28.412	844	7.615	1.201	1.957	3.217	578	910	1.962	46.696
01.07.1995	28.302	860	8.411	1.267	1.759	2.902	602	990	1.646	46.739
31.12.1995	28.814	905	8.486	1.281	1.633	2.753	614	994	1.904	47.384
01.07.1996	29.486	923	8.556	1.301	1.561	2.616	637	1.005	2.056	48.141
31.12.1996	29.588	938	8.501	1.361	1.477	2.525	648	924	2.533	48.495
01.07.1997	29.773	974	8.641	1.398	1.433	2.426	656	959	2.633	48.893
31.12.1997	29.960	985	8.596	1.424	1.426	2.378	681	887	2.917	49.254
01.07.1998	30.542	1.016	8.790	1.465	1.395	2.323	713	951	2.505	49.700
01.01.1999	30.654	1.017	8.736	1.471	1.338	2.324	741	926	2.267	49.474
01.07.1999	30.808	1.012	8.817	1.499	1.360	2.240	749	977	2.289	49.751
01.01.2000	31.230	1.002	8.716	1.508	1.336	2.201	763	1.032	2.390	50.178
01.07.2000	31.514	998	8.656	1.521	1.339	2.116	778	1.086	2.605	50.613
01.01.2001	31.724	986	8.606	1.528	1.353	2.074	804	1.133	2.697	50.905
01.07.2001	32.027	993	8.538	1.533	1.342	2.037	830	1.198	2.761	51.259
01.01.2002	32.210	996	8.472	1.539	1.331	1.978	849	1.226	2.928	51.529
01.07.2002	32.365	989	8.533	1.572	1.300	1.926	913	1.244	3.110	51.952
01.01.2003	32.662	968	8.437	1.583	1.282	1.889	916	1.221	3.032	51.990
01.07.2003	32.682	969	8.381	1.582	1.289	1.871	991	1.258	3.425	52.448
01.01.2004	32.394	950	8.252	1.575	1.261	1.825	1.029	1.269	4.042	52.597
01.07.2004	32.485	948	8.244	1.570	1.248	1.747	1.073	1.250	4.310	52.875
01.01.2005	32.962	936	8.232	1.591	1.236	1.731	1.086	1.225	4.041	53.040
01.07.2005	33.675	963	8.380	1.601	1.238	1.748	1.152	1.208	4.048	54.013
01.01.2006	34.144	916	8.316	1.601	1.244	1.724	1.201	1.192	2.800	53.138
01.01.2007	34.193	899	8.069	1.619	1.253	1.643	1.283	1.223	3.011	53.193
Procentfordeling	64,3	1,7	15,2	3,0	2,4	3,1	2,4	2,3	5,7	100

Anm: Kategorien "Øvrige/uoplyst" består af 315 ansat i primær sundhedstjeneste i kategorien "Andet" jf. tabel 7. De resterende 2696 har ikke oplyst arbejdssted.

Udvikling i antal aktive (aut) medlemmer beskæftigede som sygeplejersker i indland fordelt på kategori (tabel 2)



Tabel 3: Medlemmer fordelt på amtskreds og medlems-/beskæftigelsesform

Beskæftigelsesform	Aktive								Passive				Medlemmer i alt	
	I beskæftigelse som sygeplejerske		Uden beskæftigelse som sygeplejerske		Seniorer		Studerende		Seniorer		Øvrige passive			
	Antal	%	Antal	%	Antal	%	Antal	%	Antal	%	Antal	%	Antal	%
Amtskreds														
13 Hovedstaden	7.304	75,4	68	0,7	97	1,0	1.231	12,7	609	6,3	373	3,9	9.682	12,9
15 København	5.387	73,1	36	0,5	112	1,5	530	7,2	852	11,6	457	6,2	7.374	9,8
20 Frederiksborg	2.903	69,3	34	0,8	92	2,2	227	5,4	602	14,4	329	7,9	4.187	5,6
25 Roskilde	2.027	71,1	22	0,8	59	2,1	168	5,9	382	13,4	194	6,8	2.852	3,8
30 Vestsjælland	2.537	68,0	46	1,2	62	1,7	327	8,8	507	13,6	251	6,7	3.730	5,0
35 Storstrøm	2.182	69,6	39	1,2	58	1,9	262	8,4	430	13,7	162	5,2	3.133	4,2
40 Bornholm	442	64,8	14	2,1	14	2,1	56	8,2	105	15,4	51	7,5	682	0,9
42 Fyn	4.913	73,2	68	1,0	85	1,3	482	7,2	760	11,3	406	6,0	6.714	9,0
50 Sønderjylland	2.188	72,5	22	0,7	52	1,7	233	7,7	371	12,3	153	5,1	3.019	4,0
55 Ribe	1.961	71,6	22	0,8	35	1,3	274	10,0	293	10,7	155	5,7	2.740	3,7
60 Vejle	3.710	74,8	52	1,0	73	1,5	328	6,6	529	10,7	266	5,4	4.958	6,6
65 Ringkøbing	2.552	73,1	35	1,0	81	2,3	219	6,3	412	11,8	194	5,6	3.493	4,7
70 Århus	7.375	71,6	132	1,3	135	1,3	898	8,7	1.137	11,0	625	6,1	10.302	13,8
76 Viborg	2.480	69,7	56	1,6	44	1,2	324	9,1	465	13,1	188	5,3	3.557	4,7
80 Nordjylland	5.232	73,0	59	0,8	101	1,4	686	9,6	733	10,2	358	5,0	7.169	9,6
95 Færøerne							1	100,0					1	0,0
Indland i alt	53.193	72,3	705	1,0	1.100	1,5	6.246	8,5	8.187	11,1	4.162	5,7	73.593	98,3
96 Udland	47	3,6	4	0,3					36	2,8	1.222	93,4	1.309	1,7
I alt	53.240	71,1	709	0,9	1.100	1,5	6.246	8,3	8.223	11,0	5.384	7,2	74.902	100

Anm.: Kategorien "Aktive- Uden beskæftigelse som sygeplejerske"! Består af medlemmer, der enten ikke arbejder f.eks. Opsagt pga. sygdom eller uddannelsesorlov, eller de arbejder mindre end 8 timer om ugen som timelønnede.

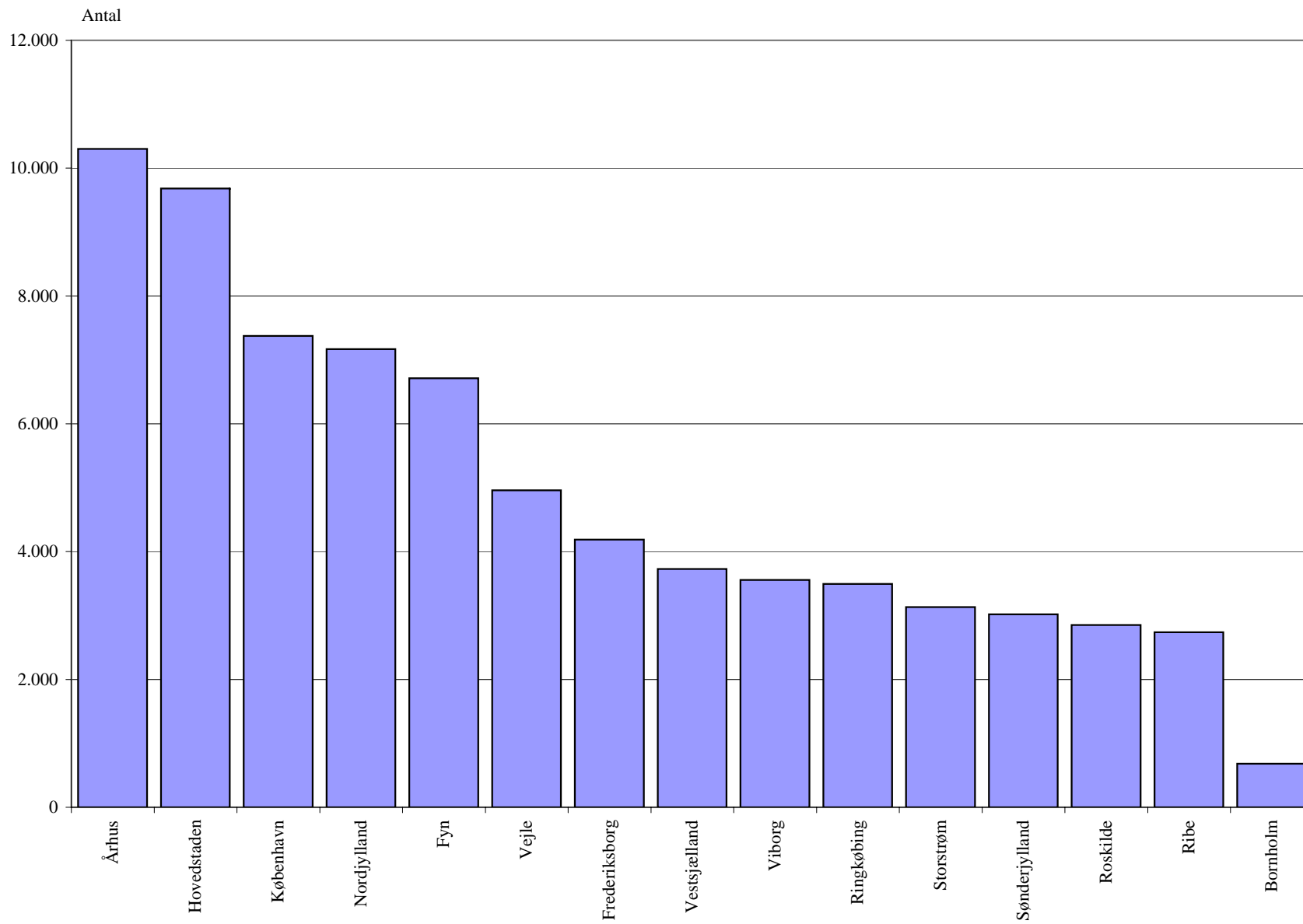
Tabel 4: Medlemmer i indland fordelt på medlems-/beskæftigelsesform og aldersgruppe

Aldersgruppe		15-19	20-24	25-29	30-34	35-39	40-44	45-49	50-54	55-59	60-64	65-69	>70	I alt
Medlems-/beskæftigelsesform														
Aktive	Beskæftigede		337	4.860	7.018	6.989	8.488	8.971	8.110	5.822	2.404	184	10	53.193
	Uden beskæftigelse		7	59	121	100	88	93	100	80	41	14	2	705
	Seniorer				2	1	4	5	7	14	294	469	304	1.100
	Studerende	34	3.082	1.785	605	377	218	100	37	8				6.246
Passive	Efterløn									1	1.518	56	21	1.596
	Tjenestemandspension							1	6	26	59	294	839	1.225
	Pensionskasse					7	31	49	83	117	149	1.547	2.494	4.477
	Offentlig pension						1	5	10	15	27	144	687	889
	Orlov		5	74	90	54	35	17	6	3				284
	Andet		7	123	270	369	529	635	615	590	588	88	64	3.878
I alt		34	3.438	6.901	8.106	7.897	9.394	9.876	8.974	6.676	5.080	2.796	4.421	73.593

Tabel 5: Medlemmer fordelt på amtskreds og medlemsform

Medlemsform	Aktive						4 Passive		5 Medlemmer i alt (3+4)	
	1 Autoriserede		2 Studerende		3 Valgbare/-beret. (1+2)					
	Amtskreds	Antal	%	Antal	%	Antal	%	Antal	%	Antal
13 Hovedstaden	7.469	77,1	1.231	12,7	8.700	89,9	982	10,1	9.682	12,9
15 København	5.535	75,1	530	7,2	6.065	82,2	1.309	17,8	7.374	9,8
20 Frederiksborg	3.029	72,3	227	5,4	3.256	77,8	931	22,2	4.187	5,6
25 Roskilde	2.108	73,9	168	5,9	2.276	79,8	576	20,2	2.852	3,8
30 Vestsjælland	2.645	70,9	327	8,8	2.972	79,7	758	20,3	3.730	5,0
35 Storstrøm	2.279	72,7	262	8,4	2.541	81,1	592	18,9	3.133	4,2
40 Bornholm	470	68,9	56	8,2	526	77,1	156	22,9	682	0,9
42 Fyn	5.066	75,5	482	7,2	5.548	82,6	1.166	17,4	6.714	9,0
50 Sønderjylland	2.262	74,9	233	7,7	2.495	82,6	524	17,4	3.019	4,0
55 Ribe	2.018	73,6	274	10,0	2.292	83,6	448	16,4	2.740	3,7
60 Vejle	3.835	77,3	328	6,6	4.163	84,0	795	16,0	4.958	6,6
65 Ringkøbing	2.668	76,4	219	6,3	2.887	82,7	606	17,3	3.493	4,7
70 Århus	7.642	74,2	898	8,7	8.540	82,9	1.762	17,1	10.302	13,8
76 Viborg	2.580	72,5	324	9,1	2.904	81,6	653	18,4	3.557	4,7
80 Nordjylland	5.392	75,2	686	9,6	6.078	84,8	1.091	15,2	7.169	9,6
95 Færøerne			1	100,0	1	100,0			1	0,0
Indland i alt	54.998	74,7	6.246	8,5	61.244	83,2	12.349	16,8	73.593	98,3
96 Udland	51	3,9			51	3,9	1.258	96,1	1.309	1,7
I alt	55.049	73,5	6.246	8,3	61.295	81,8	13.607	18,2	74.902	100

Medlemmer fordelt på amtskreds (tabel 5)



Tabel 6: Aktive (aut) medl. beskæft. som spl. i indland fordelt på kat. og art af kat.

Kategori	Art af kategori	Medlemmer i alt	%
1 Sygehusvæsen		34.193	64,3
Heraf	1 Somatiske sygehuse	31.271	91,5
	3 Psykiatriske institutioner	2.295	6,7
	4 Andre institutioner til sygdomsbekæmpelse	180	0,5
	6 Distriktpsikiatriske enheder	241	0,7
	7 Hospice	190	0,6
	10 Andet	16	0,0
2 Uddannelsesinstitutioner		899	1,7
Heraf	1 Sygeplejeskoler	296	32,9
	6 Uddannelsescentre/-afdelinger	18	2,0
	7 Grundlæggende social- og sundhedsuddannelser	320	35,6
	8 Ubetinget CVU	226	25,1
	9 Betinget CVU	22	2,4
	10 Andet	17	1,9
3 Primær sundhedstjeneste		12.899	24,2
Heraf	1 Hel-integrerede ordninger	7.827	60,7
	2 Selvstændig hjemmesygepleje	1.253	9,7
	3 Selvstændig sundhedspleje	1.619	12,6
	4 Selvstændig plejehjem	993	7,7
	5 Selvstændig dag- & døgnforanstaltninger til ældre	43	0,3
	7 Del-integrerede ordninger	242	1,9
	8 Psykiatriske dag- & døgnforanstaltninger	343	2,7
	9 Psykiatriske plejehjem	264	2,0
	10 Andet	82	0,6
	12 Den kommunale forvaltning	215	1,7
	13 Udliciteret ordning	18	0,1
5 Forsorg		106	0,2
Heraf	1 Særforsorg	14	13,2
	5 Øvrige forsorg	92	86,8
6 Klinikker og lægekonsultationer		1.283	2,4
Heraf	1 Klinikker mv.	80	6,2
	2 Lægekonsultationer	1.203	93,8
7 Andre institutioner		1.117	2,1
Heraf	1 Den amtskommunale forvaltning	80	7,2
	3 Foreninger	56	5,0
	5 Infirmerier	25	2,2
	6 Fængsler	63	5,6
	7 Arbejdstilsynet	6	0,5
	9 Sundhedsstyrelsen mv.	10	0,9
	11 Vikarbureauer	352	31,5
	12 DSR/DSA	126	11,3
	13 Bedriftssundhedstjenesten	35	3,1
	15 Off shore	13	1,2
	20 Øvrige institutioner	351	31,4
9 Øvrige		2.696	5,1
Heraf	0 Ubekendt arbejdssted	2.687	99,7
	Diverse	9	0,3
Samtlige aktive autoriserede medlemmer i indland		53.193	100

Anm: Kategorien "9 Øvrige" indeholder en stor andel nyuddannede. En kørsel foretaget samtidig med medlemstatistikken viser at antallet af medlemmer i kategorien autoriseret før 2007 udgør 2.691 personer. Heraf er en stor del nyuddannede idet 473 (17,6%) har 2006 som autorisationsår. 651 (24,2%) opnåede autorisation i perioden 2004-2005. 1138 (42,3%) opnåede autorisation i perioden 1994-2003. De resterende 429 (15,9%) opnåede autorisation i perioden 1961-1993.

Tabel 7: Aktive (aut) medlemmer beskæftigede som sygeplejersker i indland fordelt på stilling og kategori (art)

Stilling	Kategori Art	Sygehusvæsen			Uddannelses- inst.	Primær sundhedstjeneste					Andet		Øvrige/ uoplyst	I alt	%
		Soma- tiske	Psyk. inst.	Andet		Sund- hedspl.	Hjemme- sygepl.	Pleje- hjem	Integr. ordning	Andet	Læger mv.	Andre inst.			
1	Sygeplejerske	28.664	1.913	326	8	98	1.050	1.026	6.267	176	1.262	782	2.602	44.174	83,0
4	Afdelingsspl.	1.589	214	27	4	2	6	200	52	3	6	40	23	2.166	4,1
7	Overspl.	438	54	5	1		1	12	2		6	12	5	536	1,0
9	Bestyrer/forstander		8				1	147	17	6			2	181	0,3
10	Vicechefspl.	15	3					7						25	0,0
13+15	Grubeleder	26	8	1	2	2	28	48	363	2		5	5	490	0,9
14	Distriktpsych.spl.	33	212					14	5	2			4	270	0,5
20	Sygeplejelærer	79	2	1	771			2	2	1		7	8	873	1,6
21	Vicerektor/-skoleleder				2									2	0,0
22	Rektor/skoleleder				32									32	0,1
23+24	Konsulent	202	64	4	35	4	51	18	107	39	2	200	9	735	1,4
25	Afdelingsleder	14	5	3	12		7	44	50	11		8	4	158	0,3
28	Ass. Områdeleder		2				5	4	145	1			1	158	0,3
36	Ass. spl.faglig leder	38	5	2			9	19	61	5		1	3	143	0,3
37	Områdespl.						9	1	13					23	0,0
38	Ass. Områdespl.						5		1					6	0,0
39	Områdeleder					4	17	34	468	6		3	3	535	1,0
42	Arbejds miljøspl.	5	1				1		4			34		45	0,1
44	Sundhedsplejerske	25	1		1	1.422	2	3	141	9		19	11	1.634	3,1
49	Ledende sundhedspl.	1				79		1	8			2	1	92	0,2
89+94	Centerspl	3	6	1				8	50	4		16	4	92	0,2
91	Chefspl.	38	7	5				5	1			2		58	0,1
95	Spl.faglig leder	25	19	3	3	3	43	32	235	26	3	9		401	0,8
97	Adm. Leder	49	10	8	15	2	14	16	64	17	2	20	4	221	0,4
80	Anden stilling	27	2		13	3	4	2	13	7	2	63	7	143	0,3
I alt		31.271	2.536	386	899	1.619	1.253	1.643	8.069	315	1.283	1.223	2.696	53.193	100
%		58,8	4,8	0,7	1,7	3,0	2,4	3,1	15,2	0,6	2,4	2,3	5,1	100	

Anm. De 2.696 i kategorien "Øvrige/uoplyst" har ikke oplyst arbejdssted, se også anmærkningsteksten til tabel 6.

Tabel 8: Aktive (aut) medlemmer i beskæftigede som sygeplejersker i indland fordelt på amtskreds og kategori (art)

Kategori	Sygehusvæsen			Uddannelsesinst.	Primær sundhedstjeneste					Andet		Øvrige/uoplyst	I alt	%
	Somatisk	Psyk. inst.	Andet		Sundhedspl.	Hjemmesygepl.	Plejehjem	Integr. ordning	Andet	Læger mv.	Andre inst.			
Amtskreds														
13 Hovedstaden	5.259	187	35	94	195	446	325		39	136	234	354	7.304	13,7
15 København	2.953	271	62	85	213	239	295	757	35	129	161	187	5.387	10,1
20 Frederiksborg	1.537	198	17	33	127		157	491	36	112	94	101	2.903	5,5
25 Roskilde	982	296	10	38	77		49	374	11	45	48	97	2.027	3,8
30 Vestsjælland	1.282	146	92	56	86	12	36	506	10	79	65	167	2.537	4,8
35 Storstrøm	1.233	108		60	60	42	50	393	10	59	36	131	2.182	4,1
40 Bornholm	205		2	13	14		39	113	12	11	7	26	442	0,8
42 Fyn	3.202	85	30	83	126		132	769	16	140	110	220	4.913	9,2
50 Sønderjylland	1.181	122	39	43	56	13	35	525	13	25	31	105	2.188	4,1
55 Ribe	999	137	21	40	70		8	459	9	59	45	114	1.961	3,7
60 Vejle	2.233	46	27	52	110	75	131	668	40	84	63	181	3.710	7,0
65 Ringkøbing	1.288	156	9	30	92	63	99	553	10	67	49	136	2.552	4,8
70 Århus	4.550	304	18	143	165	26	161	1.235	24	136	145	468	7.375	13,9
76 Viborg	1.253	175		42	68		75	568	17	62	51	169	2.480	4,7
80 Nordjylland	3.114	305	24	87	160	337	51	658	33	139	84	240	5.232	9,8
I alt	31.271	2.536	386	899	1.619	1.253	1.643	8.069	315	1.283	1.223	2.696	53.193	100
%	58,8	4,8	0,7	1,7	3,0	2,4	3,1	15,2	0,6	2,4	2,3	5,1	100	

Anm. De 2.696 i kategorien "Øvrige/uoplyst" har ikke oplyst arbejdssted, se også anmærkningsteksten til tabel 6.

Dansk Sygeplejeråds medlemsstatistik, januar 2006

Tabel 8: Aktive autoriserede medlemmer i beskæftigede som sygeplejersker i indland fordelt på amtskreds og kategori (art)

Kategori	Sygehusvæsen			Uddannelsesinst.	Primær sundhedstjeneste					Andet		Øvrige/uoplyst	I alt	%
	Somatisk	Psyk. inst.	Andet		Sundhedspl.	Hjemmesygepl.	Pleje-hjem	Integr. ordning	Andet	Læger mv.	Andre inst.			
13 Hovedstaden	5.247	184	33	100	193	447	351		36	129	246	343	7.309	13,8
15 København	3.030	287	67	83	208	235	310	729	31	126	162	160	5.428	10,2
20 Frederiksborg	1.508	196	8	39	119		156	524	33	105	88	132	2.908	5,5
25 Roskilde	942	310		39	80		51	389	10	44	45	106	2.016	3,8
30 Vestsjælland	1.271	142	93	54	82	12	35	536	12	74	61	163	2.535	4,8
35 Storstrøm	1.247	101		64	57	38	61	410	8	57	33	147	2.223	4,2
40 Bornholm	200			13	14		40	123	19	9	6	26	450	0,8
42 Fyn	3.238	80	24	79	122		138	800	17	127	97	192	4.914	9,2
50 Sønderjylland	1.218	132	29	43	54	13	34	541	14	29	29	81	2.217	4,2
55 Ribe	1.033	141		44	74		7	452	8	55	47	85	1.946	3,7
60 Vejle	2.174	48	28	53	108	70	129	687	35	78	56	151	3.617	6,8
65 Ringkøbing	1.265	160		29	91	66	113	580	7	58	53	124	2.546	4,8
70 Århus	4.516	316	22	139	166	28	162	1.290	26	130	128	429	7.352	13,8
76 Viborg	1.246	176		44	69		84	570	17	61	45	151	2.463	4,6
80 Nordjylland	3.112	295	25	93	164	335	53	685	32	119	96	205	5.214	9,8
I alt	31.247	2.568	329	916	1.601	1.244	1.724	8.316	305	1.201	1.192	2.495	53.138	100,0
%	59	5	1	2	3	2	3	16	1	2	2	5	100	

Anm: De 2.495 i kategorien "Øvrige/uoplyst" har ikke oplyst arbejdssted.

Tabel 9: Aktive (aut) medlemmer beskæft. som sygeplejersker i indland fordelt på amtskreds og afdelingsart (kun sygehuse)

Afdelingsart	5+6 11+7	12	13+14	19	20	21+27 +41	22+23	14+16 24+33	25	29	31	Ubekendt	I alt
	Med/kir +kort- tidsafsnit.	Børne- afdeling	Psykiatri + børne- psykiatri	Anden senge- afdeling	Gyn/obst. afdeling	Operation + ambu.	Skadestue + modtagelse	Anæstesi/in- tensiv + op- vågning	Røngten afdeling	Anden behand- lings- afdeling	Admini- stration		
Amtskreds													
13 Hovedstaden	1.831	311	412	104	138	945	217	719	9	390	126	279	5.481
15 København	1.297	150	249	52	116	392	180	428	10	202	23	187	3.286
20 Frederiksborg	688	86	185	38	71	215	52	187	9	111	27	83	1.752
25 Roskilde	400	46	209	1	23	143	51	116	12	50	53	184	1.288
30 Vestsjælland	619	78	116	31	46	156	96	216	29	46	27	60	1.520
35 Storstrøm	439	61	79	59	66	185	60	126	43	39	20	164	1.341
40 Bornholm	80	9			19	27	18	28	8	6	1	11	207
42 Fyn	1.318	186	280	24	108	519	35	526	9	215	38	59	3.317
50 Sønderjylland	536	68	101	23	67	157	62	159	26	43	18	82	1.342
55 Ribe	441	54	119	26	36	153	31	145	7	41	9	95	1.157
60 Vejle	945	88	169	41	103	301	97	299	29	113	33	88	2.306
65 Ringkøbing	674	82	137	1	80	109	56	173	46	26	11	58	1.453
70 Århus	1.839	312	164	54	177	601	101	726	87	312	70	429	4.872
76 Viborg	379	35	80	29	77	264	23	135	50	72	195	89	1.428
80 Nordjylland	1.400	167	218	8	79	472	93	544	120	97	105	140	3.443
I alt	12.886	1.733	2.518	491	1.206	4.639	1.172	4.527	494	1.763	756	2.008	34.193
%	37,7	5,1	7,4	1,4	3,5	13,6	3,4	13,2	1,4	5,2	2,2	5,9	100

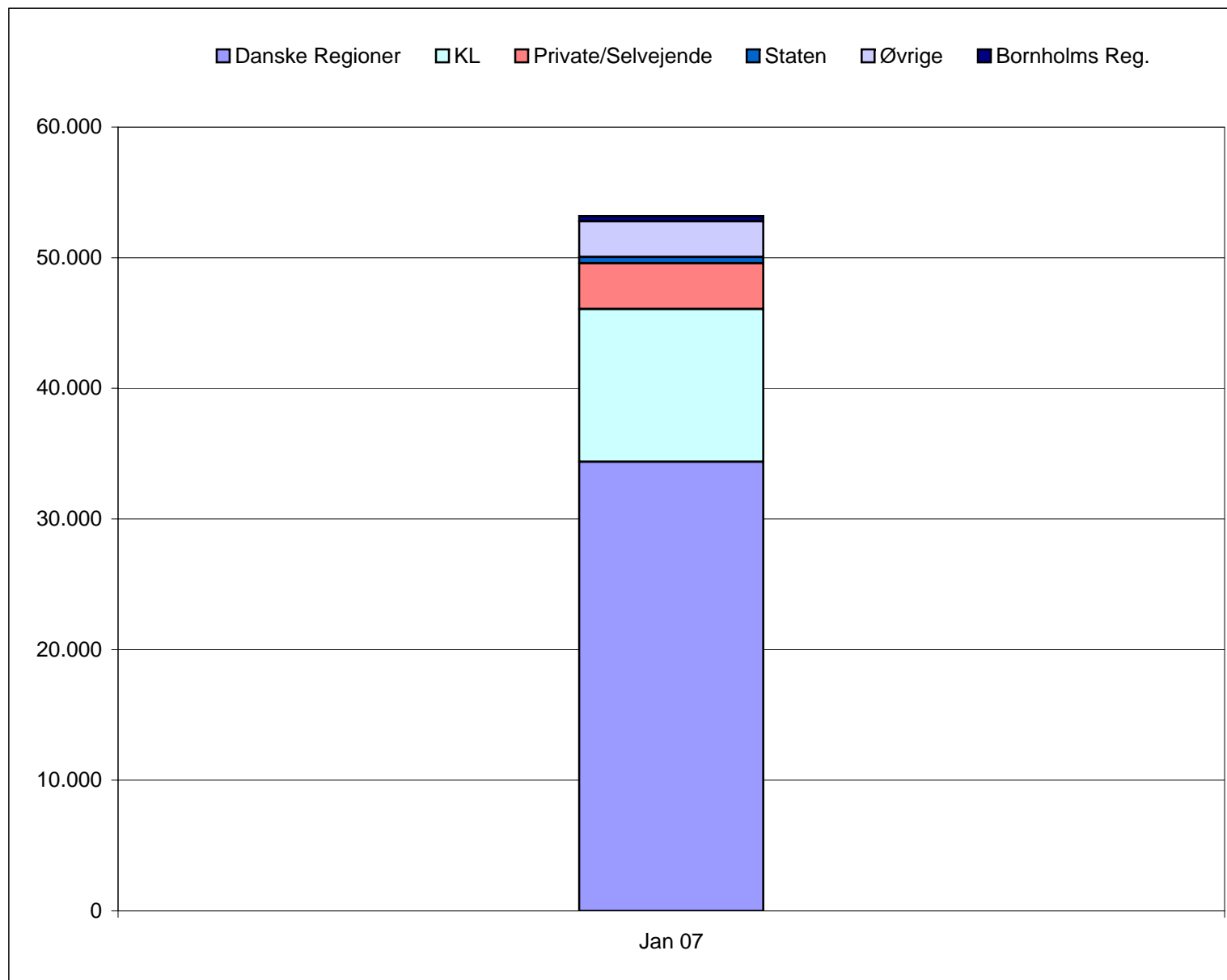
Tabel 10: Aktive (aut) medlemmer beskæftigede som sygeplejersker i indland fordelt på arbejdsgiver og kategori (art)

Kategori	Sygehusvæsen			Uddannelsesinst.	Primær sundhedstjeneste					Andet		Øvrige/uoplyst	I alt	%
	Somatisk	Psyk. inst.	Andet		Sundhedspl.	Hjemmesygepl.	Plejehjem	Integr. ordning	Andet	Læger mv.	Andre inst.			
Arbejdsgiver														
Danske Regioner	30.901	2.527	54	302			379		17	12	193		34.382	64,6
KL		9		14	1.605	1.253	663	7.858	261		17		11.680	22,0
Staten				333						3	136		472	0,9
Private	165		98	2			472	40	25	1.268	835		2.905	5,5
Selvejende			232	235			89	58					614	1,2
Bornholms Regionsk.	205		2	13	14		39	113	12				398	0,7
Øvrige/uoplyste											42	2.696	2.738	5,1
I alt	31.271	2.536	386	899	1.619	1.253	1.643	8.069	315	1.283	1.223	2.696	53.193	100
%	58,8	4,8	0,7	1,7	3,0	2,4	3,1	15,2	0,6	2,4	2,3	5,1	100	

Anm. De 2.696 i kategorien "Øvrige/uoplyst" har ikke oplyst arbejdssted, se også anmærkningsteksten til tabel 6.

Grundet igangværende arbejde med konvertering af medlemsregisteret fremstår Bornholms Regions Kommune fortsat som arbejdsgiver. De fleste stillinger hører dog fra d. 1.1 2007 under danske regioner eller KL

Udviklingen i aktive (aut) medlemmer beskæftigede som sygeplejersker i indland fordelt på arbejdsgiver (tabel 10)



Anm.: Grundet strukturreformen kan der ikke sammenlignes med tidligere år. Grundet igangværende arbejde med konvertering af medlemsregisteret fremstår Bornholms Regions Kommune fortsat som arbejdsgiver. De fleste stillinger hører dog fra d. 1.1 2007 under danske regioner eller KL.

Tabel 11: Aktive (aut) medlemmer beskæft. som sygeplejersker i indland fordelt på arbejdsgiver, kategori (art) og ansættelsesform

Kategori	Sygehusvæsen						Uddannelsesinst.		Primær sundhedstjeneste										Andet				Øvrige/uoplyst		I alt		I alt			
	Soma-tiske		Psyk. inst.		Andet				Sundhedspl.		Hjemme-sygepl.		Pleje-hjem		Integr. ordning		Andet		Læger mv.		Andre inst.									
	tjm	oa	tjm	oa	tjm	oa	tjm	oa	tjm	oa	tjm	oa	tjm	oa	tjm	oa	tjm	oa	tjm	oa	tjm	oa	tjm	oa	tjm	oa				
Arbejdsgiver																														
Danske Regioner	890	30.011	174	2.353	1	53	131	171					35	344					1	16			12	19	174			1.249	33.133	34.382
KL			2	7			4	10	289	1.316	36	1.217	41	623	180	7.678	11	250					3	14			565	11.115	11.680	
Staten							55	278											1	2	16	120					72	400	472	
Private		165			2	96		2					12	460		40		25		1.268	12	823					26	2.879	2.905	
Selvejende					3	229	95	140					1	88	1	57											100	514	614	
Bornholms Reg.	3	202			1	1	4	9	1	13			1	38		113	1	11									11	387	398	
Øvrige/uoplyst																						3	39	11	2.685	14	2.724	2.738		
I alt	893	30.378	176	2.360	7	379	289	610	290	1.329	36	1.217	90	1.553	181	7.888	13	302	1	1.282	53	1.170	11	2.685	2.040	51.153	53.193			
%	2,9	97,1	6,9	93,1	1,8	98,2	32,1	67,9	17,9	82,1	2,9	97,1	5,5	94,5	2,2	97,8	4,1	95,9	0,1	99,9	4,3	95,7	0,4	99,6	3,8	96,2	100			

tjm = tjenestemandsansat
oa= overenskomstansat

Anm. De 2.696 i kategorien "Øvrige/uoplyst" har ikke oplyst arbejdssted, se også anmærkningsteksten til tabel 6. Grundet igangværende arbejde med konvertering af medlemsregisteret fremstår Bornholms Regions Kommune fortsat som arbejdsgiver. De fleste stillinger hører dog fra d. 1.1 2007 under danske regioner eller KL

Tabel 12: Aktive (aut) medlemmer beskæftigede som sygeplejersker i indland fordelt på stilling og arbejdsgiver

Stilling	Arbejdsgiver	Danske Regioner	KL	Staten	Private	Selvejende inst.	Bornholms Reg.kom.	Øvrige/uoplyste	I alt
1	Sygeplejerske	30.675	7.805	93	2.358	292	322	2.629	44.174
4	Afdelingsspl.	1.846	138	24	94	31	10	23	2.166
7	Overspl.	493	10	7	14	5	2	5	536
9	Bestyrer/forstander	33	60		69	17		2	181
10	Vicechefspl.	18	3		3	1			25
13+15	Gruppenleder	38	420	3	20	3	1	5	490
14	Distriktpspsyk.spl.	244	20		1		1	4	270
20	Sygeplejelærer	344	14	290	3	203	11	8	873
21	Vicerektor/-skoleleder					2			2
22	Rektor/skoleleder	8	2	12		8	2		32
23+24	Konsulent	325	209	8	157	13	6	17	735
25	Afdelingsleder	48	71	8	16	8	3	4	158
28	Ass. Områdeleder	2	152		2	1		1	158
36	Ass. spl.faglig leder	47	77		12	4		3	143
37	Områdespl.		23						23
38	Ass. Områdespl.		6						6
39	Områdeleder	5	514		6	3	4	3	535
42	Arbejds miljøspl.	6	6	4	29				45
44	Sundhedsplejerske	30	1.563	2	12		14	13	1.634
49	Ledende sundhedspl.	3	88					1	92
89+94	Centerspl.	11	56		17	3	1	4	92
91	Chefspl.	44	2	1	5	4	2		58
95	Spl.faglig leder	55	324	1	16	3		2	401
97	Adm. Leder	72	89	6	21	10	18	5	221
80	Anden stilling	38	29	13	50	3	1	9	143
I alt		34.382	11.680	472	2.905	614	398	2.738	53.193
%		64,6	22,0	0,9	5,5	1,2	0,7	5,1	100,0

Anm. 2.696 ud 2.738 i kategorien "Øvrige/uoplyst" har ikke oplyst arbejdssted, se også anmærkningsteksten til tabel 6. Grundet igangværende arbejde med konvertering af medlemsregisteret fremstår Bornholms Regions Kommune fortsat som arbejdsgiver. De fleste stillinger hører dog fra 1.1 2007 under danske regioner eller KL

Tabel 13: Aktive autoriserede medlemmer beskæftigede som sygeplejersker fordelt på amtskreds og arbejdsgiver

Arbejdsgiver	Danske Regioner	KL	Staten	Private	Selvejende inst.	Bornholms Reg.kom.	Øvrige/uoplyste	I alt
13 Hovedstaden	5.461	839	66	551	29		358	7.304
15 København	3.313	1.405	53	336	92		188	5.387
20 Frederiksborg	1.790	684	24	257	44		104	2.903
25 Roskilde	1.309	484	21	90	24		99	2.027
30 Vestsjælland	1.498	613	24	130	99		173	2.537
35 Storstrøm	1.374	524	37	88	27		132	2.182
40 Bornholm			3	15		398	26	442
42 Fyn	3.390	929	39	257	72		226	4.913
50 Sønderjylland	1.302	610	20	115	36		105	2.188
55 Ribe	1.154	539	31	103	20		114	1.961
60 Vejle	2.364	914	31	190	29		182	3.710
65 Ringkøbing	1.485	755	13	134	28		137	2.552
70 Århus	5.012	1.513	54	309	9		478	7.375
76 Viborg	1.494	652	17	120	28		169	2.480
80 Nordjylland	3.439	1.220	39	210	77		247	5.232
I alt	34.382	11.680	472	2.905	614	398	2.738	53.193

Anm. 2.696 ud 2.738 i kategorien "Øvrige/uoplyst" har ikke oplyst arbejdssted, se også anmærkningsteksten til tabel 6. Grundet igangværende arbejde med konvertering af medlemsregisteret fremstår Bornholms Regions Kommune fortsat som arbejdsgiver. De fleste stillinger hører dog fra 1.1 2007 under danske regioner eller KL

Tabel 14: Aktive (aut) medlemmer beskæftigede som sygeplejersker i indland fordelt på amtskreds og aldersgruppe

Aldersgruppe	20-24	25-29	30-34	35-39	40-44	45-49	50-54	55-59	60-64	65-69	>70	I alt	Gns. Alder
Amtskreds													
13 Hovedstaden	64	1.044	1.283	988	1.042	970	924	634	321	31	3	7.304	42,0
15 København	22	411	654	715	966	926	850	567	251	23	2	5.387	44,5
20 Frederiksborg	22	139	289	420	501	533	454	344	174	25	2	2.903	45,6
25 Roskilde	4	112	236	270	367	365	311	240	114	7	1	2.027	45,2
30 Vestsjælland	17	155	291	339	397	481	411	305	132	8	1	2.537	45,1
35 Storstrøm	12	168	242	302	339	373	365	272	102	7		2.182	44,8
40 Bornholm	3	24	31	49	79	86	86	64	19	1		442	46,3
42 Fyn	29	421	646	632	702	836	805	600	232	10		4.913	44,5
50 Sønderjylland	14	197	253	296	367	389	333	244	90	5		2.188	44,2
55 Ribe	13	197	277	270	328	332	278	193	66	7		1.961	43,3
60 Vejle	30	355	529	475	608	602	562	393	147	9		3.710	43,6
65 Ringkøbing	13	209	319	349	418	437	401	308	94	4		2.552	44,2
70 Århus	32	740	1.017	885	1.079	1.265	1.191	806	334	25	1	7.375	44,0
76 Viborg	18	199	302	333	446	441	387	270	78	6		2.480	44,0
80 Nordjylland	44	489	649	666	849	935	752	582	250	16		5.232	44,1
I alt	337	4.860	7.018	6.989	8.488	8.971	8.110	5.822	2.404	184	10	53.193	44,0

Dansk Sygeplejeråds medlemsstatistik, januar 2006

Table 14: Active (aut) members employed as nurses in inland divided by district and age group

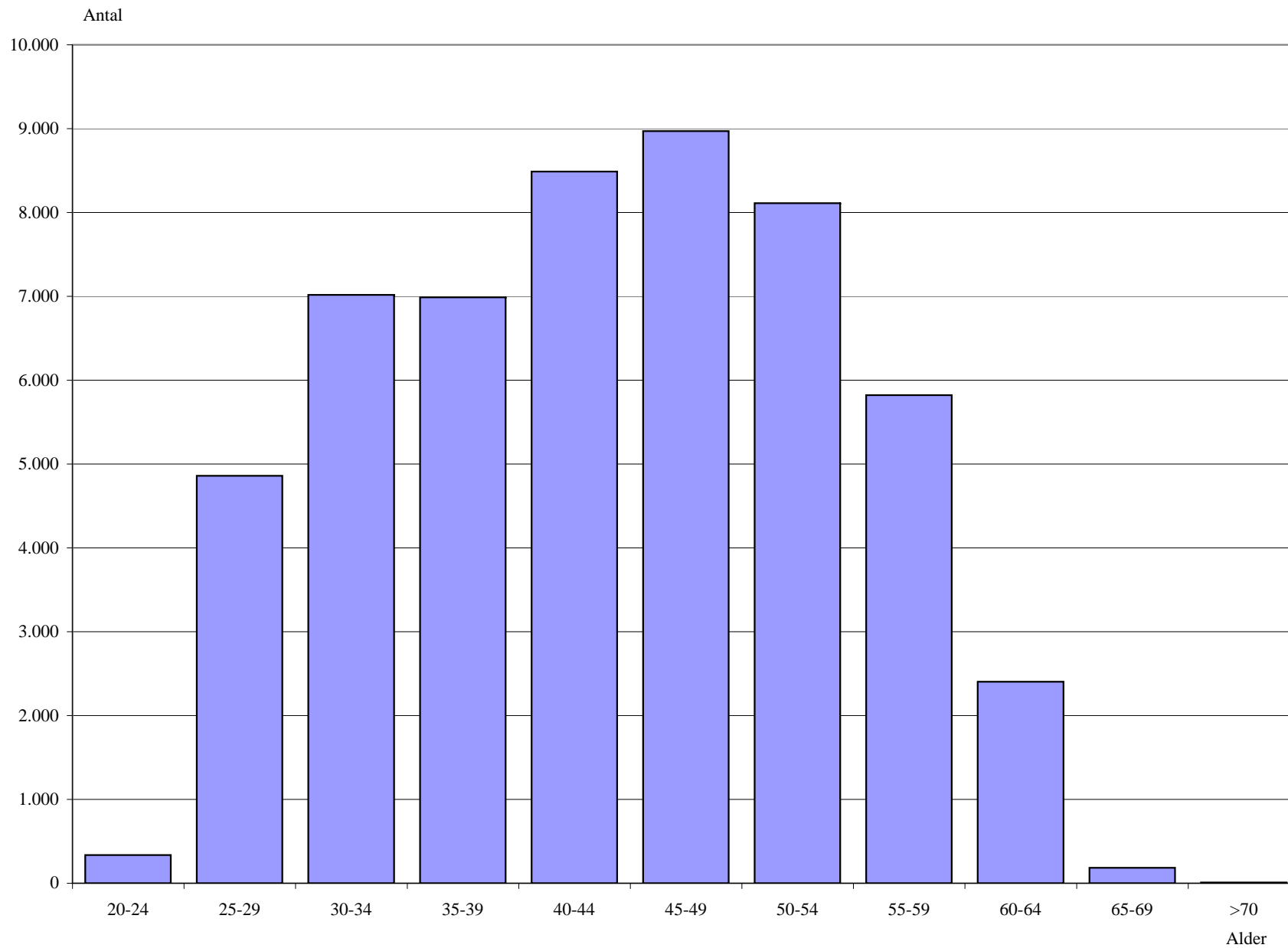
Aldersgruppe	20-24	25-29	30-34	35-39	40-44	45-49	50-54	55-59	60-64	65-69	>70	I alt	Gns. Alder
Amtskreds													
13 Hovedstaden	58	1.064	1.342	987	1.067	962	882	628	287	28	4	7.309	41,7
15 København	36	447	689	744	1.010	904	761	573	235	28	1	5.428	44,0
20 Frederiksborg	11	156	299	435	509	522	437	354	165	19	1	2.908	45,4
25 Roskilde	8	134	232	273	355	357	298	234	113	11	1	2.016	45,0
30 Vestsjælland	19	174	298	335	406	479	386	313	115	9	1	2.535	44,8
35 Storstrøm	21	176	242	310	378	353	352	281	103	7		2.223	44,6
40 Bornholm	4	24	36	54	77	91	86	60	18			450	45,8
42 Fyn	20	478	627	600	727	881	769	580	221	11		4.914	44,3
50 Sønderjylland	20	196	293	303	376	400	304	242	80	3		2.217	43,7
55 Ribe	18	200	255	310	319	313	267	184	71	9		1.946	43,1
60 Vejle	23	349	494	476	631	605	515	383	127	14		3.617	43,5
65 Ringkøbing	8	219	327	342	449	410	406	286	92	7		2.546	44,1
70 Århus	24	774	997	903	1.144	1.268	1.123	778	313	27	1	7.352	43,8
76 Viborg	15	203	314	340	452	439	352	258	82	8		2.463	43,8
80 Nordjylland	31	500	650	675	928	877	715	581	240	15	2	5.214	43,9
I alt	316	5.094	7.095	7.087	8.828	8.861	7.653	5.735	2.262	196	11	53.138	43,8

Tabel 15: Aktive (aut) medlemmer beskæftigede som sygeplejersker i indland fordelt på aldersgruppe og kategori (art)

Kategori	Sygehusvæsen			Uddannelsesinst.	Primær sundhedstjeneste					Andet		Øvrige/uoplyst	I alt	%	
	Art	Somatisk	Psyk. inst.		Andet	Sundhedspl.	Hjemmesygepl.	Plejehjem	Integr. ordning	Andet	Læger mv.				Andre inst.
20-24		204	8			4	2	20	2			97	337	0,6	
25-29		3.375	166	4	1	3	25	50	219	9	5	18	985	4.860	9,1
30-34		5.180	295	30	13	44	102	89	542	17	49	66	591	7.018	13,2
35-39		4.599	332	27	53	127	134	136	889	21	140	133	398	6.989	13,1
40-44		5.062	359	62	106	269	207	187	1.379	56	281	241	279	8.488	16,0
45-49		4.974	452	83	199	371	228	311	1.544	59	320	266	164	8.971	16,9
50-54		4.117	406	96	272	380	263	362	1.554	70	262	250	78	8.110	15,2
55-59		2.703	330	55	172	314	188	306	1.329	56	152	152	65	5.822	10,9
60-64		984	176	25	81	108	97	176	547	24	67	85	34	2.404	4,5
65-69		69	12	4	2	3	5	23	43	1	7	11	4	184	0,3
>70		4					1	3			1	1	10	0,0	
I alt		31.271	2.536	386	899	1.619	1.253	1.643	8.069	315	1.283	1.223	2.696	53.193	100
Gns. alder		42,5	45,6	48,5	50,9	49,6	47,7	49,5	47,7	48,5	47,8	47,8	34,6	44,0	

Anm. De 2.696 i kategorien "Øvrige/uoplyst" har ikke oplyst arbejdssted, se også anmærkningsteksten til tabel 6.

Aktive (aut) medlemmer beskæftigede som sygeplejersker i indland fordelt på aldersgruppe (tabel 15)



Tabel 16: Aktive (aut) medlemmer beskæftigede som sygeplejersker i indland fordelt på stilling og aldersgruppe

Stilling	Aldersgruppe	20-24	25-29	30-34	35-39	40-44	45-49	50-54	55-59	60-64	65-69	>70	I alt	Gns. Alder
1	Sygeplejerske	336	4.848	6.839	6.412	7.233	6.850	5.744	4.079	1.694	132	7	44.174	42,7
4	Afdelingsspl.		1	47	154	337	536	569	360	145	17		2.166	49,8
7	Overspl.			2	9	44	132	164	115	68	2		536	52,5
9	Bestyrer/forstander				4	10	31	48	55	30	3		181	54,2
10	Vicechefspl.						5	6	6	7		1	25	56,3
13+15	Gruppenleder		1	26	51	94	112	112	71	21	2		490	48,0
14	Distriktspsyk.spl.			5	16	33	69	61	56	27	3		270	50,9
20	Sygeplejelærer		1	16	53	106	197	258	165	74	3		873	50,7
21	Vicerektor/-skoleleder							2					2	52,5
22	Rektor/skoleleder						3	9	14	6			32	56,1
23+24	Konsulent			21	59	113	193	177	122	44	6		735	49,4
25	Afdelingsleder			3	8	22	41	44	29	10	1		158	50,3
28	Ass. Områdeleder			6	9	28	32	41	32	10			158	49,7
36	Ass. spl.faglig leder		2	2	7	25	36	42	21	7	1		143	49,5
37	Områdespl.			2	6	1	3	5	4	2			23	47,5
38	Ass. Områdespl.					2	1	1	2				6	50,0
39	Områdeleder		1	4	23	70	132	141	120	43	1		535	51,1
42	Arbejdsmiljøspl.				2	6	8	12	9	7	1		45	52,5
44	Sundhedsplejerske		4	39	133	273	365	375	329	109	6	1	1.634	49,7
49	Ledende sundhedspl.				3	6	20	33	21	9			92	52,4
89+94	Centerspl.		1	1	5	14	21	15	21	13	1		92	51,3
91	Chefspl.					1	10	14	20	12	1		58	55,5
95	Spl.faglig leder				17	30	86	132	96	38	2		401	52,3
97	Adm. Leder			4	9	19	55	70	49	14	1		221	51,2
80	Anden stilling	1	1	1	9	21	33	35	26	14	1	1	143	50,5
I alt		337	4.860	7.018	6.989	8.488	8.971	8.110	5.822	2.404	184	10	53.193	44,0

Tabel 17: Medlemmer fordelt på medlems-/beskæft.form og køn samt stilling

Medlems-/beskæft.form	Køn		Kvinder		I alt
	Mænd	%		%	
Aktive beskæftigede	1.870	3,5	51.370	96,5	53.240
Aktive uden beskæftigesle	26	3,7	683	96,3	709
Aktive seniorer	12	1,1	1.088	98,9	1.100
Studerende	237	3,8	6.009	96,2	6.246
Passive seniorer	64	0,8	8.159	99,2	8.223
Øvrige passive	177	3,3	5.207	96,7	5.384
I alt	2.386	3,2	72.516	96,8	74.902

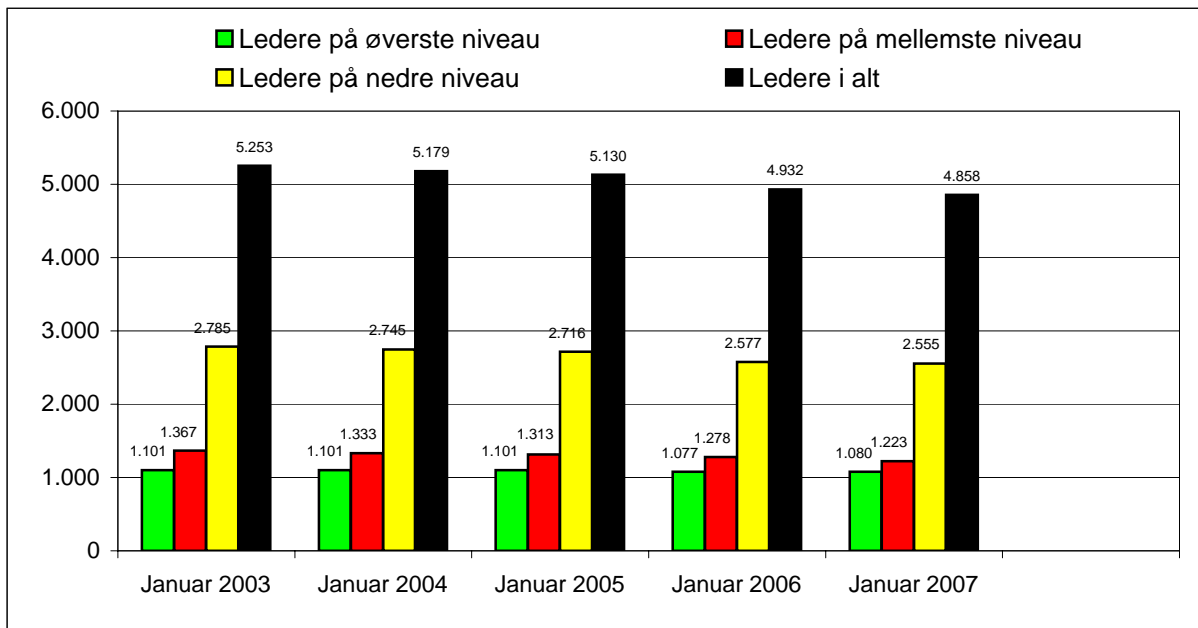
Aktive medlemmer beskæf. som spl. i indland og udland	Mænd	%	Kvinder	%	I alt
1 Sygeplejerske	1.401	3,2	42.813	96,8	44.214
4 Afdelingsspl.	106	4,9	2.061	95,1	2.167
7 Overspl.	43	8,0	493	92,0	536
9 Bestyrer/forstander	31	17,1	150	82,9	181
10 Vicechefspl.	2	8,0	23	92,0	25
13+15 Gruppeleder	16	3,3	474	96,7	490
14 Distriktspsyk.spl.	26	9,6	244	90,4	270
20 Sygeplejelærer	50	5,7	823	94,3	873
21 Vicerektor/-skoleleder			2	100,0	2
22 Rektor/skoleleder	3	9,4	29	90,6	32
23+24 Konsulent	50	6,8	686	93,2	736
25 Afdelingsleder	16	10,1	142	89,9	158
28 Ass. Områdeleder	5	3,2	153	96,8	158
36 Ass. spl.faglig leder	3	2,1	140	97,9	143
37 Områdespl.	1	4,3	22	95,7	23
38 Ass. Områdespl.			6	100,0	6
39 Områdeleder	30	5,6	505	94,4	535
42 Arbejdsmiljøspl.	7	15,2	39	84,8	46
44 Sundhedsplejerske	4	0,2	1.632	99,8	1.636
49 Ledende sundhedspl.			92	100,0	92
89+94 Centerspl.	3	3,3	89	96,7	92
91 Chefspl.	3	5,1	56	94,9	59
95 Spl.faglig leder	39	9,7	362	90,3	401
97 Adm. Leder	16	7,2	205	92,8	221
80 Anden stilling	15	10,4	129	89,6	144
I alt	1.870	3,5	51.370	96,5	53.240

Tabel 18: Aktive (aut) medlemmer beskæftigede som sygeplejersker i indland fordelt på ledelsesniveau, kategori (art) og køn

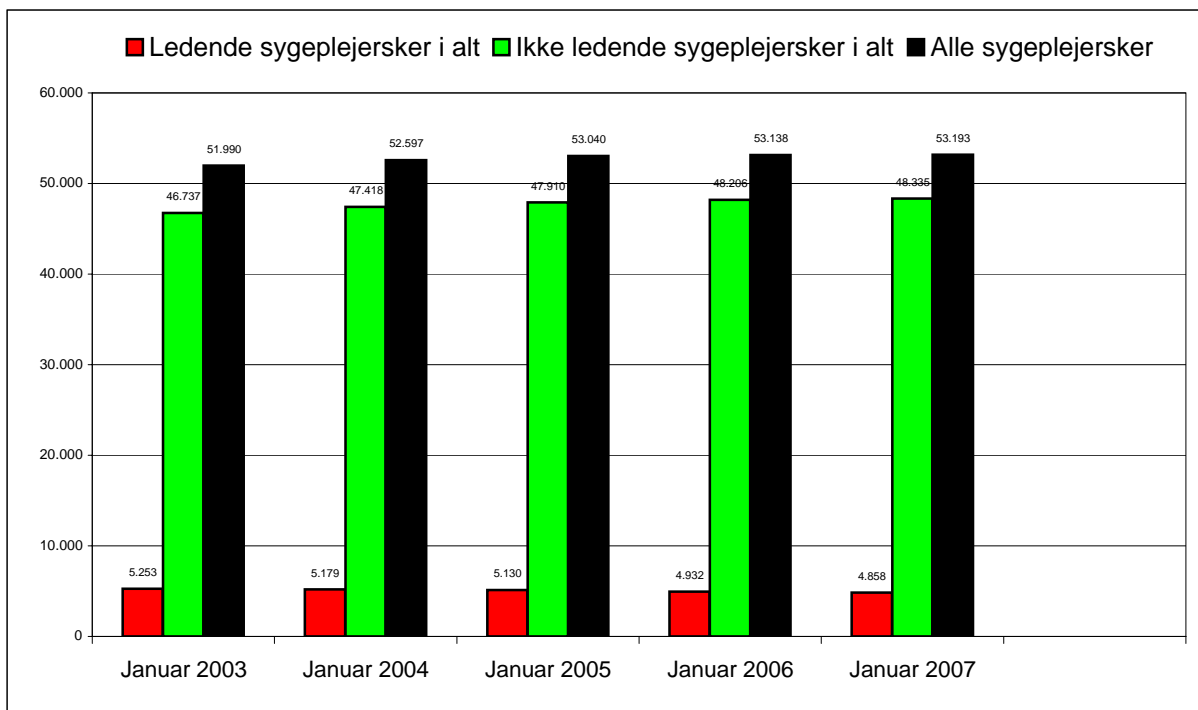
Ledelsesniveau	Kategori		Sygehusvæsen				Uddannelsesinst.		Primær sundhedstjeneste								Andet				Øvrige/uoplyst		I alt				
	Art	Somatiske		Psyk. inst.		Andet		Sundhedspl.		Hjemmesygepl.		Pleje- hjem		Integr. ordning		Andet		Læger mv.		Andre inst.		Øvrige/uoplyst					
		Ant.	%	Ant.	%	Ant.	%	Ant.	%	Ant.	%	Ant.	%	Ant.	%	Ant.	%	Ant.	%	Ant.	%	Ant.		%	Ant.	%	
Spl. i basisstillinger																											
Kvinder	28.199	97	2.048	92	330	98	790	94	1.525	100	1.102	97	1.031	94	6.624	98	229	96	1.272	100	1.021	91	2.588	96	46.759		
Mænd	890	3	172	8	8	2	49	6	6	30	3	68	6	129	2	10	4	2	105	9	107	4	1.576				
I alt	29.089	100	2.220	100	338	100	839	100	1.531	100	1.132	100	1.099	100	6.753	100	239	100	1.274	100	1.126	100	2.695	100	48.335		
Ledere på nedre niv.																											
Kvinder	1.540	96	194	89	27	100					21	100	216	96	395	98	5	83	6	100	39	89		2.443			
Mænd	63	4	24	11									10	4	9	2	1	17			5	11		112			
I alt	1.603	100	218	100	27	100					21	100	226	100	404	100	6	100	6	100	44	100		2.555			
Ledere på mellemste niv.																											
Kvinder	408	93	47	85	5	100	26	90	9	100	33	92	70	91	515	95	13	100			17	85	1	100	1.144		
Mænd	30	7	8	15			3	10			3	8	7	9	25	5					3	15		79			
I alt	438	100	55	100	5	100	29	100	9	100	36	100	77	100	540	100	13	100			20	100	1	100	1.223		
Ledere på øverste niv.																											
Kvinder	135	96	38	88	15	94	27	87	79	100	58	91	204	85	337	91	52	91	3	100	32	97		980			
Mænd	6	4	5	12	1	6	4	13			6	9	37	15	35	9	5	9			1	3		100			
I alt	141	100	43	100	16	100	31	100	79	100	64	100	241	100	372	100	57	100	3	100	33	100		1.080			
<i>Ledere i alt</i>																											
<i>Kvinder</i>	<i>2.083</i>	<i>95</i>	<i>279</i>	<i>88</i>	<i>47</i>	<i>98</i>	<i>53</i>	<i>88</i>	<i>88</i>	<i>100</i>	<i>112</i>	<i>93</i>	<i>490</i>	<i>90</i>	<i>1.247</i>	<i>95</i>	<i>70</i>	<i>92</i>	<i>9</i>	<i>100</i>	<i>88</i>	<i>91</i>	<i>1</i>	<i>100</i>	<i>4.567</i>		
<i>Mænd</i>	<i>99</i>	<i>5</i>	<i>37</i>	<i>12</i>	<i>1</i>	<i>2</i>	<i>7</i>	<i>12</i>			<i>9</i>	<i>7</i>	<i>54</i>	<i>10</i>	<i>69</i>	<i>5</i>	<i>6</i>	<i>8</i>			<i>9</i>	<i>9</i>		<i>291</i>			
<i>I alt</i>	<i>2.182</i>	<i>100</i>	<i>316</i>	<i>100</i>	<i>48</i>	<i>100</i>	<i>60</i>	<i>100</i>	<i>88</i>	<i>100</i>	<i>121</i>	<i>100</i>	<i>544</i>	<i>100</i>	<i>1.316</i>	<i>100</i>	<i>76</i>	<i>100</i>	<i>9</i>	<i>100</i>	<i>97</i>	<i>100</i>	<i>1</i>	<i>100</i>	<i>4.858</i>		
I alt	31.271		2.536		386		899		1.619		1.253		1.643		8.069		315		1.283		1.223		2.696		53.193		

Anm.: De 2696 i kategorien "Øvrige/uoplyst" har ikke oplyst arbejdssted, se også anmærkningsteksten til tabel 6.

Udviklingen i aktive (aut) medlemmer beskæftigede som ledende og ikke-ledende sygeplejersker i indland (tabel 18.1)



Udviklingen i aktive (aut) medlemmer beskæftigede som sygeplejersker i ledende stillinger i indland fordelt på ledelsesniveau (tabel 18.2)



Tabel 19: Aktive stud. medl. fordelt på amtskr., spl.skole og forventet afslutning af udd.

Amtskreds	Sygeplejeskole	Tidspunkt for afslutning				I alt pr. skole	I alt pr. amtskreds	%
		tidl.	2007	2008	efter			
13 Hovedstaden	4 Diakonissest. spl.skole for H:S		45	40	68	153		
	38 H:S sygeplejerske uddannelsen		366	322	390	1.078	1.231	19,7
15 København	36 Herlev sygeplejeskole		200	156	174	530	530	8,5
20 Frederiksborg	9 Sygeplejeskolen i Hillerød		90	56	81	227	227	3,6
25 Roskilde	13 Roskilde amts sygeplejeskole		51	52	65	168	168	2,7
30 Vestsjælland	14 Vestsjællands amts spl.skole		101	92	134	327	327	5,2
35 Storstrøm	11 Sygeplejeuddannelsen i Næstved		61	33	59	153		
	16 Afdelingen i Nykbing F		32	27	50	109	262	4,2
40 Bornholm	17 Bornholms amts spl.uddannelse		10	21	25	56	56	0,9
42 Fyn	18 Fyns amts sygeplejeskole Odense		117	116	89	322		
	19 Fyns amts spl.skole Svendborg		44	53	63	160	482	7,7
50 Sønderjylland	26 Den sønderjyske sygeplejeskole		70	59	104	233	233	3,7
55 Ribe	22 Ribe amts sygeplejeskole		83	86	105	274	274	4,4
60 Vejle	28 Sygeplejeskolen i Vejle amt		103	114	111	328	328	5,3
65 Ringkøbing	24 Ringk. amts spl.skole i Holstebro		75	56	88	219	219	3,5
70 Århus	21 Sygeplejeskolen i Randers		67	34	61	162		
	25 Sygeplejeskolen i Silkeborg		66	59	69	194		
	32 Sygepleeskolen i Århus		190	158	194	542	898	14,4
76 Viborg	27 Viborg amts spl.skole i Thisted		22	10	45	77		
	29 Viborg amts spl.skole i Viborg		83	70	94	247	324	5,2
80 Nordjylland	20 Vendsyssel sygeplejeskole		95	81	85	261		
	30 Sygeplejeskolen i Ålborg		134	111	180	425	686	11,0
95 Færøerne	34 Sygeplejeskolen på Færøerne		1			1	1	
I alt			2.106	1.806	2.334	6.246	6.246	100,0

Tidl.: Angiver studerende der i forhold til den normerede studietid skulle have afsluttet uddannelsen inden 2007

Efter: Angiver studerende der i forhold til den normerede studietid påregnes at afslutte uddannelsen efter 2008

Dansk Sygeplejeråds medlemsstatistik, januar 2006

Aktive stud. medl. fordelt på amtskreds, spl.skole og forventet afslutning af udd.

Amtskreds	Sygeplejeskole	Tidspunkt for afslutning				I alt pr. skole	I alt pr. amtskreds	%
		tidl.	2006	2007	efter			
13 Hovedstaden	4 Diakonissest. spl.skole for H:S		50	34	52	136		
	38 H:S sygeplejerske uddannelsen		356	287	450	1.093	1.229	20,2
15 København	36 Herlev sygeplejeskole		199	160	151	510	510	8,4
20 Frederiksborg	9 Sygeplejeskolen i Hillerød	1	87	74	52	214	214	3,5
25 Roskilde	13 Roskilde amts sygeplejeskole		49	45	79	173	173	2,8
30 Vestsjælland	14 Vestsjællands amts spl.skole		101	87	140	328	328	5,4
35 Storstrøm	11 Sygeplejeuddannelsen i Næstved		37	50	47	134		
	16 Afdelingen i Nykbing F		19	22	41	82	216	3,6
40 Bornholm	17 Bornholms amts spl.uddannelse		13	11	36	60	60	1,0
42 Fyn	18 Fyns amts sygeplejeskole Odense		120	94	124	338		
	19 Fyns amts spl.skole Svendborg		54	34	49	137	475	7,8
50 Sønderjylland	26 Den sønderjyske sygeplejeskole		77	49	76	202	202	3,3
55 Ribe	22 Ribe amts sygeplejeskole		91	65	141	297	297	4,9
60 Vejle	28 Sygeplejeskolen i Vejle amt		129	83	123	335	335	5,5
65 Ringkøbing	24 Ringk. amts spl.skole i Holstebro		75	57	74	206	206	3,4
70 Århus	21 Sygeplejeskolen i Randers		44	55	56	155		
	25 Sygeplejeskolen i Silkeborg		57	52	63	172		
	32 Sygeplejeskolen i Århus		191	156	202	549	876	14,4
76 Viborg	27 Viborg amts spl.skole i Thisted		17	19	30	66		
	29 Viborg amts spl.skole i Viborg		79	63	70	212	278	4,6
80 Nordjylland	20 Vendsyssel sygeplejeskole		112	77	91	280		
	30 Sygeplejeskolen i Ålborg		132	112	160	404	684	11,2
95 Færøerne	34 Sygeplejeskolen på Færøerne							
I alt		1	2.089	1.686	2.307	6.083	6.083	100,0

Tidl.: Angiver studerende der i forhold til den normerede studietid skulle have afsluttet uddannelsen inden 2006

Efter: Angiver studerende der i forhold til den normerede studietid påregnes at afslutte uddannelsen efter 2007

Table 20: Membership for professional societies

Faglige selskaber	Medlemmer I alt	Heraf medlemmer tilknyttet		
		2 Faglige selskaber	3 Faglige selskaber	4 Faglige selskaber
Operation/skade/modtageafd.	1.994	267	30	2
Anæstesi/intensiv	3.222	204	32	1
Afhængighed af rusmidler	114	11	1	
Ledere	644	273	60	3
Primær	417	43	5	
Børn	788	179	21	1
Undervisning	624	140	29	
Konsultation	842	81	5	
Sundhedspleje	1.748	141	9	1
Psykatri	830	92	7	
Arbejds miljø	79	17	3	
Onkologi	1.039	107	13	1
Reumatologi	133	14	1	
Neuromedicin/neurokirurgi	487	71	5	
Dialyse/Nefrologi	497	43	3	
Dermatologi/venerologi	204	24	5	
Lungemedicin/allergologi	392	70	12	1
Diabetes	405	66	7	
Øjenlidelser	306	30	8	1
Kardiologi/thoraxkirurgi	769	75	14	
Stomipleje	132	21	9	
Gynækologi/obstetri	367	53	9	1
Plastikkirurgi	107	25	3	1
Øre/næse/hals	262	62	4	1
Ortopædkirurgi	387	54	7	1
Infekt/tropemed/HIV/AIDS	122	22	4	
Geriatric/gerontology	88	25	2	
Urologi	364	58	5	1
Sygeplejefaglig vejledning	181	86	24	
Tværkult. sundh./sygepleje	73	38	5	
Udv. Spl. og kliniske overspl.	173	83	27	
Komplementære terapiformer	46	15	3	
Palliations- og hospicespl.	-	-	-	-
Gastro Enterologiske Spl.	315	62	9	1
I alt	18151	2552	381	1

Anm.: Det faglige selskab for Palliations- og hospicesygeplejersker holdt stiftende generalforsamling i 2006, der ligger en række medlemmer til oprettelse i selskabet.

Seniorselskabet	9603
-----------------	------

Table 21: Trust representatives distributed by constituencies

	Hverv	FTR	ETR	LTR	TR Ialt	TR-Suppl.	TR-Suppl. % af TR	Medl. pr TR
Amtskreds								
13 Hovedstaden		9	14	132	155	63	40.6	47
15 Københavns Amt		12	26	77	115	29	25.2	47
20 Frederiksborg		7	30	42	79	33	41.8	37
25 Roskilde		5	12	26	43	15	34.9	47
30 Vestsjælland		5	19	35	59	17	28.8	43
35 Storstrøm		1	28	25	54	16	29.6	40
40 Bornholms reg. komm.		1	4	10	15	9	60.0	29
42 Fyn		7	30	59	96	42	43.8	51
50 Sønderjylland		8	25	28	61	18	29.5	36
55 Ribe		2	15	32	49	26	53.1	40
60 Vejle		5	20	60	85	43	50.6	44
65 Ringkøbing		8	23	32	63	34	54.0	41
70 Århus		19	29	153	201	87	43.3	37
76 Viborg		7	20	42	69	38	55.1	36
80 Nordjylland		14	33	79	126	45	35.7	42
I alt		110	328	832	1270	515	40.6	42

Ann.: FTR = Fællestillidsrepræsentant, ETR = Enligt siddende tillidsrepræsentant, LTR = Lokal tillidsrepræsentant, TR = Tillidsrepræsentant, TR-Suppl. = Suppleant for tillidsrepræsentant.

Bilag 1

Beskrivelse af medlemsform, kontingenttyper, medlemsgrupper og beskæftigelsesform i tabel 3

Medlemsform	Kontingenttype	Medlemsgruppe	Beskæftigelsesform
AKTIVE	01	"Alm." aktivt medlemskab, 100% kontingent	I beskæftigelse som sygeplejerske
	11	Aktive, der arbejder i udlandet i forhandlet stilling	
	21	Aktive, kontingentfri	
	02	Aktivt medlemskab, 50% kontingent, arbejder ikke/eller under 8 timer pr. uge ved sygeplejen, f.eks. opsagt p.g.a. sygdom, uddannelses orlov, timelønnet m.v.	Uden beskæftigelse som sygeplejerske
	12	Aktiv i udlandet, 50% kontingent, arbejder ikke i forhandlet stilling	
	03	Efterlønsmodtagere og pensionister, 25% kontingent, arbejder ikke/eller under 200 timer årligt ved sygeplejen	Seniorer
	13	Efterlønsmodtagere og pensionister i udlandet, 25% kontingent, arbejder ikke i forhandlet stilling	
	28	Studerende, første 2 3/4 år af uddannelsen gammel ordning og professionsbacheloruddannelsen, "lavt" kontingent	Studerende
	06	Studerende på Færøerne, spec. kontingent (svarende til passivt)	
PASSIVE	09	Passiv efterlønsmodtager	Seniorer
	10	Passiv pensionist	
	19	Passiv efterlønsmodtager i udlandet	
	20	Passiv pensionist i udlandet	
	29	Passiv folkepensionist, kontingentfri (gl. ordning)	
	09	"Alm." passivt medlemskab, uden ansættelse som sygeplejerske eller p.g.a. orlov	Øvrige passive
	19	"Alm." passivt medlemskab i udlandet	