



Medlemsstatistik

- Januar 2008

Dansk Sygeplejeråd



Dansk Sygeplejeråds medlemsstatistik pr. 01.01.2008

Indholdsoversigt:

Tabel 1:	Udvikling i medlemstal fordelt på medlemsgrupper
Tabel 2:	Udvikling i antal aktive (autoriserede) medlemmer beskæftigede som sygeplejersker
Tabel 3:	Medlemmer fordelt på kredse og medlems-/beskæftigelsesform
Tabel 4:	Medlemmer i indland fordelt på kredse og medlems-/beskæftigelsesform og aldersgruppe.
Tabel 5:	Medlemmer fordelt på kredse og medlemsform.
Tabel 6:	Aktive (autoriserede) medlemmer beskæftigede som sygeplejersker i indland fordelt på kategori og art af kategori
Tabel 7:	Aktive (autoriserede) medlemmer beskæftigede som sygeplejerske i indland fordelt på stilling og kategori (art)
Tabel 8:	Aktive (autoriserede) medlemmer beskæftigede som sygeplejersker i indland fordelt på kredse og kategori (art)
Tabel 9:	Aktive (autoriserede) medlemmer beskæftigede som sygeplejersker i indland fordelt på kredse og afdelingsart (kun sygehuse)
Tabel 10:	Aktive (autoriserede) medlemmer beskæftigede som sygeplejersker i indland fordelt på arbejdsgiver og kategori (art)
Tabel 11:	Aktive (autoriserede) medlemmer beskæftigede som sygeplejersker i indland fordelt på arbejdsgiver, kategori (art) og ansættelsesform
Tabel 12:	Aktive (autoriserede) medlemmer beskæftigede som sygeplejersker i indland fordelt på stilling og arbejdsgiver
Tabel 13:	Aktive (autoriserede) medlemmer beskæftigede som sygeplejersker i indland fordelt på kredse og arbejdsgiver
Tabel 14:	Aktive (autoriserede) medlemmer beskæftigede som sygeplejersker i indland fordelt på kredse og aldersgruppe
Tabel 15:	Aktive (autoriserede) medlemmer beskæftigede som sygeplejersker i indland fordelt på aldersgruppe og kategori (art)
Tabel 16:	Aktive (autoriserede) medlemmer beskæftigede som sygeplejersker i indland fordelt på stilling og aldersgruppe
Tabel 17:	Medlemmer fordelt på medlems-/beskæftigelsesform, køn samt stilling
Tabel 18:	Aktive (autoriserede) medlemmer beskæftigede som sygeplejersker i indland fordelt på ledelsesniveau, kategori (art) og køn
Tabel 19:	Aktive (studerende) medlemmer fordelt på kredse, sygepleje-Skole og forventet afslutning af uddannelse
Tabel 20:	Medlemskab for faglige selskaber
Tabel 21:	Tillidsrepræsentanter fordelt på kredse
Bilag 1:	Beskrivelse af medlemsform, kontingenttyper, medlemsgrupper og beskæftigelsesform i tabel 3

Tabel 1: Udvikling i medlemstal fordelt på medlemsgrupper

Medlems beskæft.form Dato	Aktive						Passive				Medlemmer i alt
	I beskæftigelse		Uden beskæftigelse		Seniorer	Studerende	Seniorer		Øvrige passive		
	Indland	Udland	Indland	Udland			Indland	Udland	Indland	Udland	
01.01.1999	49.474	205	372	0	1.219	6.501	6.745	23	5.297	1.382	71.218
01.07.1999	49.751	107	418	0	1.391	6.515	6.718	23	5.217	1.442	71.582
01.01.2000	50.178	89	497	0	1.485	6.249	6.711	24	5.195	1.514	71.942
01.07.2000	50.613	81	525	0	1.542	6.220	6.745	24	5.090	1.452	72.292
01.01.2001	50.905	80	581	0	1.582	6.335	6.757	27	5.081	1.489	72.837
01.07.2001	51.259	70	586	0	1.582	6.059	6.812	25	5.065	1.465	72.923
01.01.2002	51.526	71	595	0	1.580	5.984	6.946	30	5.019	1.506	73.257
01.07.2002	51.952	83	538	1	1.573	5.851	7.046	31	4.899	1.459	73.433
01.01.2003	51.990	80	552	2	1.574	5.786	7.147	33	4.867	1.473	73.504
01.07.2003	52.448	81	565	0	1.535	5.504	7.219	32	4.605	1.393	73.382
01.01.2004	52.597	70	590	1	1.492	5.622	7.408	31	4.550	1.384	73.745
01.07.2004	52.875	67	589	0	1.448	5.660	7.529	32	4.471	1.304	73.975
01.01.2005	53.040	61	604	0	1.405	5.769	7.664	35	4.436	1.296	74.310
01.07.2005	54.013	58	664	1	1.314	5.078	7.800	35	4.331	1.256	74.550
01.01.2006	53.138	58	689	1	1.225	6.083	7.912	35	4.254	1.259	74.654
01.01.2007	53.193	47	705	4	1.100	6.246	8.187	36	4.162	1.222	74.902
01.01.2008	53.499	49	688	1	1.036	6.044	8.350	130	4.212	1.057	75.066

Anm: Aktive uden beskæftigelse er fra og med 2008 publikationen opdelt på indland og udland.

Tabel 2: Udvikling i antal aktive (autoriserede) medlemmer beskæftigede som sygeplejersker i indland fordelt på kategori

Kategori	Hospitaler	Uddannelses- institutioner	Integrerede ordninger	Sundhedspleje	Hjemme- sygepleje	Plejehjem	Læge- konsultation	Andre institutioner	Øvrige/ uoplyst	I alt
Dato										
01.07.1993	28.190	847	6.403	1.169	2.565	4.476	554	695	1.519	46.418
31.12.1993	28.330	855	6.869	1.166	2.373	4.023	555	738	1.882	46.791
01.07.1994	28.226	839	7.154	1.157	2.232	3.613	568	869	1.796	46.454
31.12.1994	28.412	844	7.615	1.201	1.957	3.217	578	910	1.962	46.696
01.07.1995	28.302	860	8.411	1.267	1.759	2.902	602	990	1.646	46.739
31.12.1995	28.814	905	8.486	1.281	1.633	2.753	614	994	1.904	47.384
01.07.1996	29.486	923	8.556	1.301	1.561	2.616	637	1.005	2.056	48.141
31.12.1996	29.588	938	8.501	1.361	1.477	2.525	648	924	2.533	48.495
01.07.1997	29.773	974	8.641	1.398	1.433	2.426	656	959	2.633	48.893
31.12.1997	29.960	985	8.596	1.424	1.426	2.378	681	887	2.917	49.254
01.07.1998	30.542	1.016	8.790	1.465	1.395	2.323	713	951	2.505	49.700
01.01.1999	30.654	1.017	8.736	1.471	1.338	2.324	741	926	2.267	49.474
01.07.1999	30.808	1.012	8.817	1.499	1.360	2.240	749	977	2.289	49.751
01.01.2000	31.230	1.002	8.716	1.508	1.336	2.201	763	1.032	2.390	50.178
01.07.2000	31.514	998	8.656	1.521	1.339	2.116	778	1.086	2.605	50.613
01.01.2001	31.724	986	8.606	1.528	1.353	2.074	804	1.133	2.697	50.905
01.07.2001	32.027	993	8.538	1.533	1.342	2.037	830	1.198	2.761	51.259
01.01.2002	32.210	996	8.472	1.539	1.331	1.978	849	1.226	2.928	51.529
01.07.2002	32.365	989	8.533	1.572	1.300	1.926	913	1.244	3.110	51.952
01.01.2003	32.662	968	8.437	1.583	1.282	1.889	916	1.221	3.032	51.990
01.07.2003	32.682	969	8.381	1.582	1.289	1.871	991	1.258	3.425	52.448
01.01.2004	32.394	950	8.252	1.575	1.261	1.825	1.029	1.269	4.042	52.597
01.07.2004	32.485	948	8.244	1.570	1.248	1.747	1.073	1.250	4.310	52.875
01.01.2005	32.962	936	8.232	1.591	1.236	1.731	1.086	1.225	4.041	53.040
01.07.2005	33.675	963	8.380	1.601	1.238	1.748	1.152	1.208	4.048	54.013
01.01.2006	34.144	916	8.316	1.601	1.244	1.724	1.201	1.192	2.800	53.138
01.01.2007	34.193	899	8.069	1.619	1.253	1.643	1.283	1.223	3.011	53.193
01.01.2008	34.001	888	8.074	1.740	1.098	1.594	1.396	1.331	3.377	53.499
Procentfordeling	63,6	1,7	15,1	3,3	2,1	3,0	2,6	2,5	6,3	100

Anm: Kategorien "Øvrige/uoplyst" består af 392 ansat i primær sundhedstjeneste i kategorien "Andet" jf. tabel 7. De resterende 2.985 har ikke oplyst arbejdssted

Udvikling i antal aktive (autoriserede) medlemmer beskæftigede som sygeplejersker i indland fordelt på kategori (tabel 2)

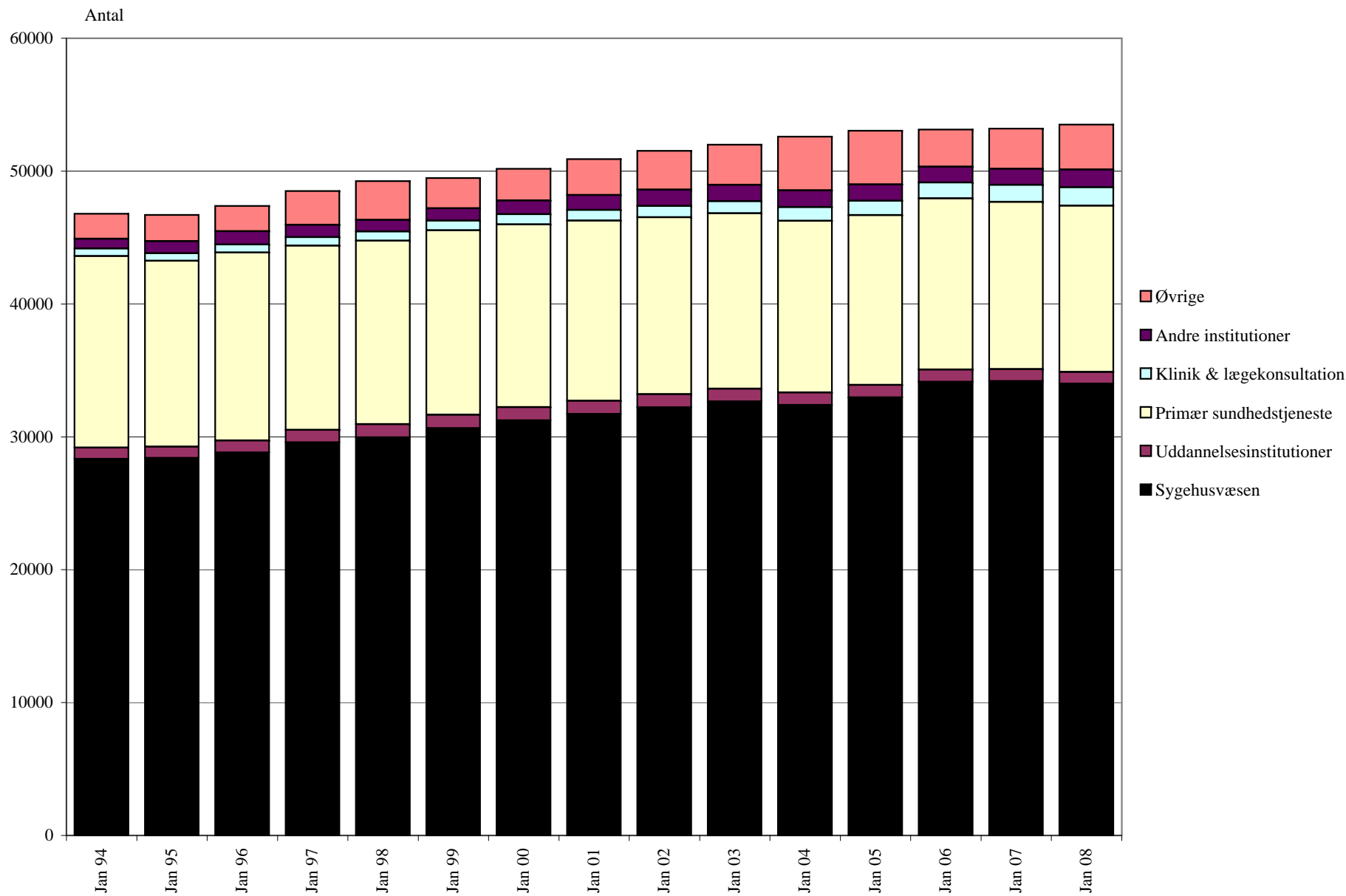


Table 3: Members distributed by districts and membership/employment form

Beskæftigelsesform	Aktive								Passive				Medlemmer i alt	
	I beskæftigelse som sygeplejerske		Uden beskæftigelse som sygeplejerske		Seniorer		Studerende		Seniorer		Øvrige passive			
	Antal	%	Antal	%	Antal	%	Antal	%	Antal	%	Antal	%	Antal	%
Kredse														
Kreds Hovedstaden	16.026	73,1	137	0,6	292	1,3	2.060	9,4	2.199	10,0	1.213	5,5	21.927	29,2
Kreds Sjælland	6.816	69,4	109	1,1	165	1,7	756	7,7	1.337	13,6	636	6,5	9.819	13,1
Kreds Syddanmark	11.755	73,0	144	0,9	210	1,3	1.251	7,8	1.831	11,4	903	5,6	16.094	21,4
Kreds Midtjylland	12.931	72,8	208	1,2	263	1,5	1.261	7,1	2.060	11,6	1.035	5,8	17.758	23,7
Kreds Nordjylland	5.971	72,6	90	1,1	106	1,3	715	8,7	923	11,2	425	5,2	8.230	11,0
Færøerne							1	100,0					1	
Indland i alt	53.499	72,5	688	0,9	1.036	1,4	6.044	8,2	8.350	11,3	4.212	5,7	73.829	98,4
Udland	49	4,0	1	0,1					130	10,5	1.057	85,4	1.237	1,6
I alt	53.548	71,3	689	0,9	1.036	1,4	6.044	8,1	8.480	11,3	5.269	7,0	75.066	100,0

Anm.: Kategorien "Aktive- Uden beskæftigelse som sygeplejerske" består af medlemmer, der enten ikke arbejder f.eks. opsagt pga. sygdom eller uddannelsesorlov, eller de arbejder mindre end 8 timer om ugen som timelønnede.

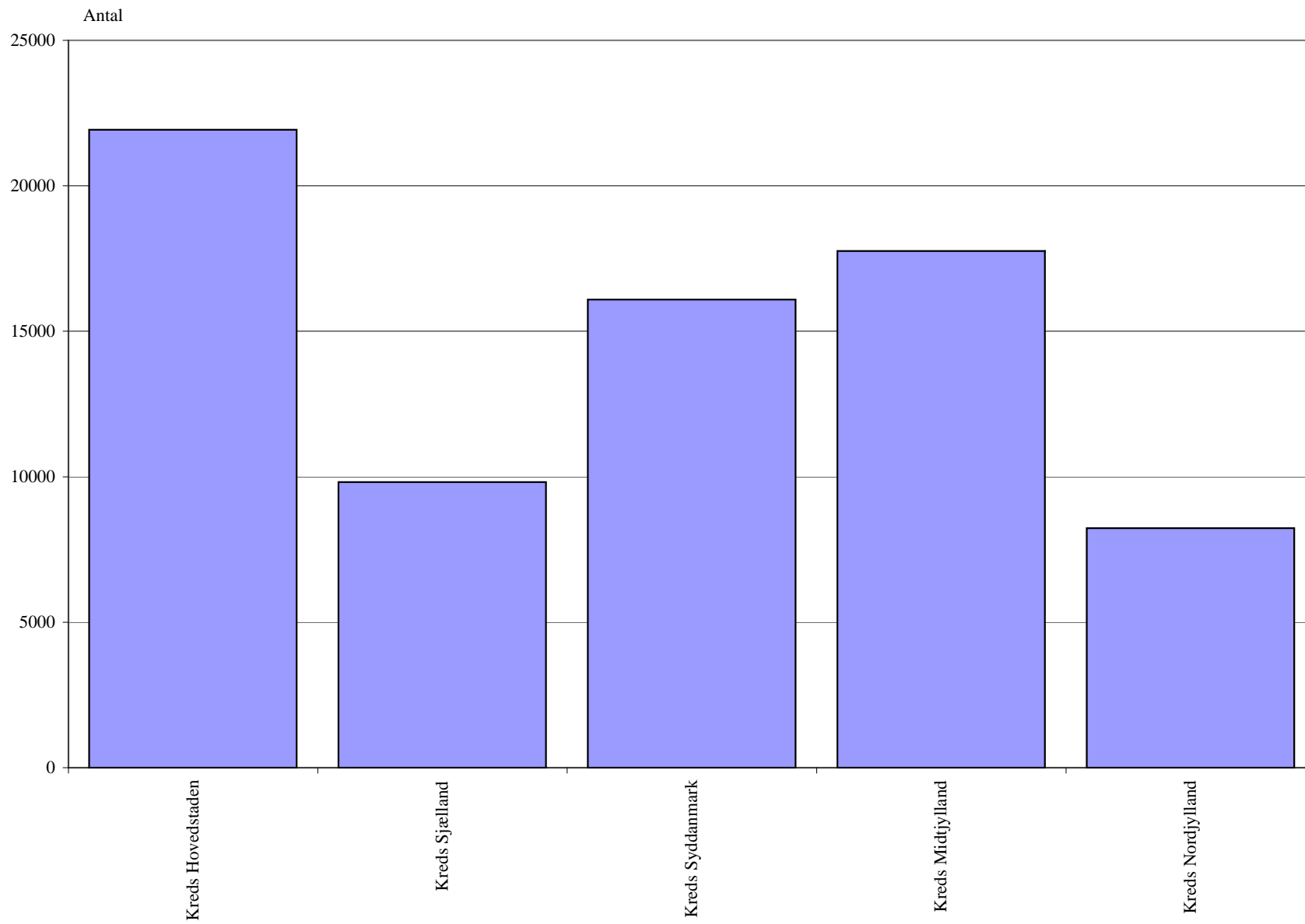
Tabel 4: Medlemmer i indland fordelt på medlems-/beskæftigelsesform og aldersgruppe

Aldersgruppe		15-19	20-24	25-29	30-34	35-39	40-44	45-49	50-54	55-59	60-64	65-69	>70	I alt
Medlems-/beskæftigelsesform														
Aktive	Beskæftigede		353	4.774	6.901	7.007	8.304	8.881	8.458	6.033	2.577	200	11	53.499
	Uden beskæftigelse		20	100	93	97	73	81	80	80	45	17	2	688
	Seniorer				2	1	1	4	9	12	296	366	345	1.036
	Studerende	47	3.090	1.617	608	330	231	85	24	11			1	6.044
Passive	Efterløn									1	1.579	101	22	1.703
	Tjenestemandspension							1	3	17	56	269	823	1.169
	Pensionskasse					5	22	52	74	104	148	1.641	2.605	4.651
	Offentlig pension							4	11	10	23	128	651	827
	Orlov		4	63	82	63	39	12	5	4				272
	Andet		9	100	274	360	520	649	651	594	613	92	78	3.940
I alt		47	3.476	6.654	7.960	7.863	9.190	9.769	9.315	6.866	5.337	2.814	4.538	73.829

Tabel 5: Medlemmer fordelt på kredse og medlemsform

Medlemsform	Aktive						4 Passive		5 Medlemmer i alt (3+4)	
	1 Autoriserede		2 Studerende		3 Valgbare/-beret. (1+2)					
	Antal	%	Antal	%	Antal	%	Antal	%	Antal	%
Kredse										
Kreds Hovedstaden	16.455	75,0	2.060	9,4	18.515	84,4	3.412	15,6	21.927	29,2
Kreds Sjælland	7.090	72,2	756	7,7	7.846	79,9	1.973	20,1	9.819	13,1
Kreds Syddanmark	12.109	75,2	1.251	7,8	13.360	83,0	2.734	17,0	16.094	21,4
Kreds Midtjylland	13.402	75,5	1.261	7,1	14.663	82,6	3.095	17,4	17.758	23,7
Kreds Nordjylland	6.167	74,9	715	8,7	6.882	83,6	1.348	16,4	8.230	11,0
Færøerne			1	100,0	1	100,0			1	
Indland i alt	55.223	74,8	6.044	8,2	61.267	83,0	12.562	17,0	73.829	98,4
Udland	50	4,0			50	4,0	1.187	96,0	1.237	1,6
I alt	55.273	73,6	6.044	8,1	61.317	81,7	13.749	18,3	75.066	100,0

Medlemmer fordelt på kredse (tabel 5)



Tabel 6: Aktive (autoriserede) medl. beskæft. som spl. i indland fordelt på kat. og art af kat.

Kategori	Art af kategori	Medlemmer i alt	%
1 Sygehusvæsen		34.001	63,6
Heraf	1 Somatiske sygehuse	31.167	91,7
	3 Psykiatriske institutioner	2.179	6,4
	4 Andre institutioner til sygdomsbekæmpelse	190	0,6
	6 Distriktpsikiatriske enheder	241	0,7
	7 Hospice	201	0,6
	10 Andet	23	0,1
2 Uddannelsesinstitutioner		888	1,7
Heraf	1 Sygeplejeskoler	297	33,4
	6 Uddannelsescentre/-afdelinger	11	1,2
	7 Grundlæggende social- og sundhedsuddannelser	323	36,4
	8 Ubetinget CVU	221	24,9
	9 Betinget CVU	21	2,4
	10 Andet	15	1,7
3 Primær sundhedstjeneste		12.898	24,1
Heraf	1 Hel-integrerede ordninger	7.840	60,8
	2 Selvstændig hjemmesygepleje	1.098	8,5
	3 Selvstændig sundhedspleje	1.740	13,5
	4 Selvstændig plejehjem	899	7,0
	5 Selvstændig dag- & døgnforanstaltninger til ældre	43	0,3
	7 Del-integrerede ordninger	234	1,8
	8 Psykiatriske dag- & døgnforanstaltninger	396	3,1
	9 Psykiatriske plejehjem	256	2,0
	10 Andet	76	0,6
	12 Den kommunale forvaltning	300	2,3
	13 Udliciteret ordning	16	0,1
5 Forsorg		120	0,2
Heraf	1 Særforsorg	11	9,2
	5 Øvrige forsorg	109	90,8
6 Klinikker og lægekonsultationer		1.396	2,6
Heraf	1 Klinikker mv.	76	5,4
	2 Lægekonsultationer	1.320	94,6
7 Andre institutioner		1.211	2,3
Heraf	1 Den regionale forvaltning	77	6,4
	3 Foreninger	52	4,3
	5 Infirmierier	24	2,0
	6 Fængsler	59	4,9
	7 Arbejdstilsynet	7	0,6
	9 Sundhedsstyrelsen mv.	9	0,7
	11 Vikarbureauer	390	32,2
	12 DSR/DSA	125	10,3
	13 Bedriftssundhedstjenesten	35	2,9
	15 Off shore	13	1,1
	20 Øvrige institutioner	420	34,7
9 Øvrige		2.985	5,6
Heraf	0 Ubekendt arbejdssted	2.934	98,3
	Diverse	51	1,7
Samtlige aktive autoriserede medlemmer i indland		53.499	100

Anm: Kategorien "9 Øvrige" indeholder en stor andel nyuddannede. En kørsel foretaget samtidig med medlemstatistikken viser, at antallet af medlemmer i kategorien autoriseret før 2008 udgør 2.884 personer. Heraf udgør nyuddannede med 2007 som autorisationsår 607 (21,0%), 591 (20,5%) opnåede autorisation i perioden 2005-2006. 1.112 (38,6%) opnåede autorisation i perioden 1995-2004. De resterende 574 (19,9%) opnåede autorisation i perioden før 1995.

Tabel 7: Aktive (autoriserede) medlemmer beskæftigede som sygeplejersker i indland fordelt på stilling og kategori (art)

Stilling	Kategori Art	Sygehusvæsen			Uddannelses- inst.	Primær sundhedstjeneste					Andet		Øvrige/ uoplyst	I alt	%
		Soma- tiske	Psyk. inst.	Andet		Sund- hedspl.	Hjemme- sygepl.	Pleje- hjem	Integr. ordning	Andet	Læger mv.	Andre inst.			
1	Sygeplejerske	28.531	1.809	347	13	136	921	1.007	6.364	229	1.373	867	2.868	44.465	83,1
4	Afdelingsspl.	1.577	210	28	1	1	6	199	52	2	5	42	24	2.147	4,0
7	Overspl.	425	53	5	1	1		12	1	1	6	12	4	521	1,0
9	Bestyrer/forstander		6				1	134	20	5		1	1	168	0,3
10	Vicechefspl.	14	2					5	1					22	0,0
13+15	Grubeleder	29	8	1	2	2	24	44	338	6		5	6	465	0,9
14	Distriktpsych.spl.	35	213					16	2	1			3	270	0,5
20	Sygeplejelærer	76	2	1	737		1		4			5	13	839	1,6
21	Vicerektor/-skoleleder	1			2				1					4	0,0
22	Rektor/skoleleder				31									31	0,1
23+24	Konsulent	234	55	10	34	18	44	21	134	56	1	220	18	845	1,6
25	Afdelingsleder	12	5	3	13	2	6	45	47	5		12	4	154	0,3
28	Ass. områdeleder		2				6	4	128	3			1	144	0,3
36	Ass. spl.faglig leder	43	6	1			9	16	47	8		3	3	136	0,3
37	Områdespl.	1					9	1	8	1				20	0,0
38	Ass. områdespl.						7		2			1		10	0,0
39	Områdeleder					5	12	29	417	7		5	6	481	0,9
42	Arbejds miljøspl.	8							3			30		41	0,1
44	Sundhedsplejerske	31	2		1	1.480	3	2	88	10	1	23	16	1.657	3,1
49	Ledende sundhedspl.	1	1			87			6			1	2	98	0,2
89+94	Centerspl	2	9	1			1	6	55	5		14	5	98	0,2
91	Chefspl.	38	7	3			3	1			2	2		56	0,1
95	Spl.faglig leder	26	18	2	4	2	38	33	212	27	4	10	2	378	0,7
97	Adm. leder	57	10	11	17	5	7	16	126	21	2	48		320	0,6
80	Anden stilling	26	2	1	32	1	3	1	17	5	2	30	9	129	0,2
I alt		31.167	2.420	414	888	1.740	1.098	1.594	8.074	392	1.396	1.331	2.985	53.499	100
%		58,3	4,5	0,8	1,7	3,3	2,1	3,0	15,1	0,7	2,6	2,5	5,6	100	

Anm. De 2.985 i kategorien "Øvrige/uoplyst" har ikke oplyst arbejdssted, se også anmærkningsteksten til tabel 6.

Tabel 8: Aktive (autoriserede) medlemmer i beskæftigede som sygeplejersker i indland fordelt på kredse og kategori (art)

Kredse	Kategori	Sygehusvæsen			Uddannelsesinst.	Primær sundhedstjeneste					Andet		Øvrige/uoplyst	I alt	%
		Somatisk	Psyk. inst.	Andet		Sundhedspl.	Hjemmesygepl.	Pleje-hjem	Integr. ordning	Andet	Læger mv.	Andre inst.			
Kreds Hovedstaden		9.969	627	118	225	579	677	803	1.338	150	404	497	639	16.026	30,0
Kreds Sjælland		3.417	548	111	147	257		117	1.365	59	200	177	418	6.816	12,7
Kreds Syddanmark		7.069	374	112	211	358	18	268	2.108	63	313	273	588	11.755	22,0
Kreds Midtjylland		7.353	589	46	206	358	66	296	2.377	85	309	277	969	12.931	24,2
Kreds Nordjylland		3.359	282	27	99	188	337	110	886	35	170	107	371	5.971	11,2
I alt		31.167	2.420	414	888	1.740	1.098	1.594	8.074	392	1.396	1.331	2.985	53.499	100,0
%		58,3	4,5	0,8	1,7	3,3	2,1	3,0	15,1	0,7	2,6	2,5	5,6	100	

Anm. De 2.985 i kategorien "Øvrige/uoplyst" har ikke oplyst arbejdssted, se også anmærkningsteksten til tabel 6.

Dansk Sygeplejeråds medlemsstatistik, januar 2007

Tabel 8: Aktive (autoriserede) medlemmer i beskæftigede som sygeplejersker i indland fordelt på amtskreds og kategori (art)

Kredse	Kategori	Sygehusvæsen			Uddannelsesinst.	Primær sundhedstjeneste					Andet		Øvrige/uoplyst	I alt	%
		Somatisk	Psyk. inst.	Andet		Sundhedspl.	Hjemmesygepl.	Pleje-hjem	Integr. ordning	Andet	Læger mv.	Andre inst.			
13	Hovedstaden	5.259	187	35	94	195	446	325		39	136	234	354	7.304	13,7
15	København	2.953	271	62	85	213	239	295	757	35	129	161	187	5.387	10,1
20	Frederiksborg	1.537	198	17	33	127		157	491	36	112	94	101	2.903	5,5
25	Roskilde	982	296	10	38	77		49	374	11	45	48	97	2.027	3,8
30	Vestsjælland	1.282	146	92	56	86	12	36	506	10	79	65	167	2.537	4,8
35	Storstrøm	1.233	108		60	60	42	50	393	10	59	36	131	2.182	4,1
40	Bornholm	205		2	13	14		39	113	12	11	7	26	442	0,8
42	Fyn	3.202	85	30	83	126		132	769	16	140	110	220	4.913	9,2
50	Sønderjylland	1.181	122	39	43	56	13	35	525	13	25	31	105	2.188	4,1
55	Ribe	999	137	21	40	70		8	459	9	59	45	114	1.961	3,7
60	Vejle	2.233	46	27	52	110	75	131	668	40	84	63	181	3.710	7,0
65	Ringkøbing	1.288	156	9	30	92	63	99	553	10	67	49	136	2.552	4,8
70	Århus	4.550	304	18	143	165	26	161	1.235	24	136	145	468	7.375	13,9
76	Viborg	1.253	175		42	68		75	568	17	62	51	169	2.480	4,7
80	Nordjylland	3.114	305	24	87	160	337	51	658	33	139	84	240	5.232	9,8
	I alt	31.271	2.536	386	899	1.619	1.253	1.643	8.069	315	1.283	1.223	2.696	53.193	100,0
	%	59	5	1	2	3	2	3	15	1	2	2	5	100	

Anm: De 2.696 i kategorien "Øvrige/uoplyst" har ikke oplyst arbejdssted.

Tabel 9: Aktive (autoriserede) medlemmer beskæft. som sygeplejersker i indland fordelt på kredse og afdelingsart (kun sygehuse)

Afdelingsart	5+6 11+7	12	13+14	19	20	21+27 +41	22+23	14+16 24+33	25	29	31	Ubekendt	I alt
Kredse	Med/kir +kort- tidsafsnit.	Børne- afdeling	Psykiatri + børne- psykiatri	Anden senge- afdeling	Gyn/obst. afdeling	Operation + ambu.	Skadestue + modtagelse	Anæstesi/in- tensiv + op- vågning	Røngten afdeling	Anden behand- lings- afdeling	Admini- stration		
Kreds Hovedstaden	3.741	565	781	166	345	1.452	483	1.347	28	645	170	991	10.714
Kreds Sjælland	1.480	199	408	47	128	494	207	460	84	135	57	377	4.076
Kreds Syddanmark	2.909	401	580	97	285	1.132	201	1.038	52	357	87	416	7.555
Kreds Midtjylland	2.927	418	422	72	343	909	229	1.087	166	460	257	698	7.988
Kreds Nordjylland	1.435	182	210	10	105	576	90	546	131	113	105	165	3.668
I alt	12.492	1.765	2.401	392	1.206	4.563	1.210	4.478	461	1.710	676	2.647	34.001
%	36,7	5,2	7,1	1,2	3,5	13,4	3,6	13,2	1,4	5,0	2,0	7,8	100

Anm. De 2.985 i kategorien "Øvrige/uoplyst" har ikke oplyst arbejdssted, se også anmærkningsteksten til tabel 6.

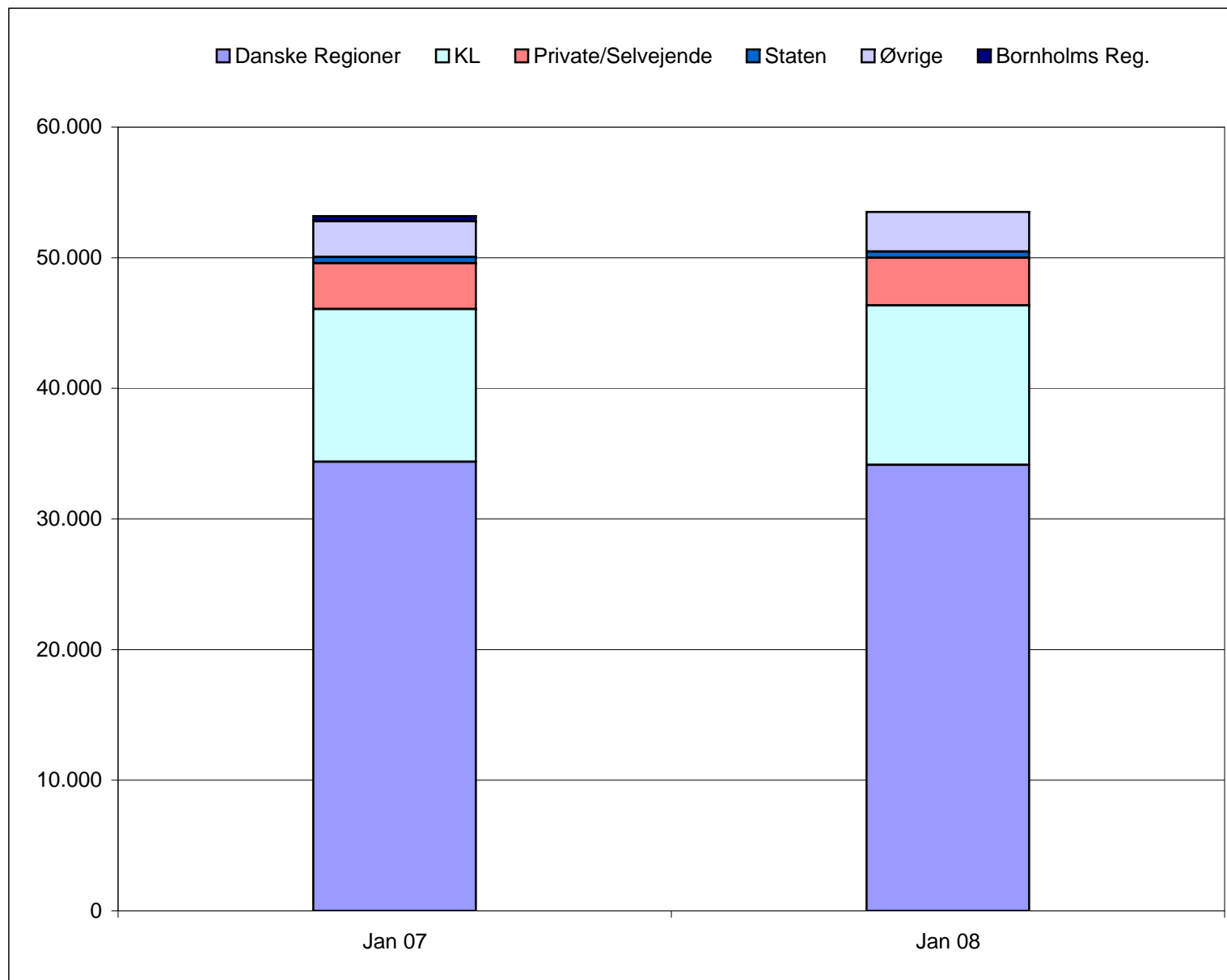
Tabel 10: Aktive (autoriserede) medlemmer beskæftigede som sygeplejersker i indland fordelt på arbejdsgiver og kategori (art)

Kategori	Sygehusvæsen			Uddannelsesinst.	Primær sundhedstjeneste					Andet		Øvrige/uoplyst	I alt	%
	Somatisk	Psyk. inst.	Andet		Sundhedspl.	Hjemmesygepl.	Pleje-hjem	Integr. ordning	Andet	Læger mv.	Andre inst.			
Arbejdsgiver														
Danske Regioner	30.976	2.394	94	293			218		7	4	161		34.147	63,8
KL		26		18	1.740	1.098	879	8.002	362	1	68		12.194	22,8
Staten				346							138		484	0,9
Private	191		104	2			415	24	23	1.391	884		3.034	5,7
Selvejende			216	229			82	48			37		612	1,1
Øvrige/uoplyste											43	2.985	3.028	5,7
I alt	31.167	2.420	414	888	1.740	1.098	1.594	8.074	392	1.396	1.331	2.985	53.499	100
%	58,3	4,5	0,8	1,7	3,3	2,1	3,0	15,1	0,7	2,6	2,5	5,6	100,0	

Anm. De 2.985 i kategorien "Øvrige/uoplyst" har ikke oplyst arbejdssted, se også anmærkningsteksten til tabel 6. Grundet igangværende arbejde med konvertering af medlemsregisteret indgår

Bornholms Regionskommune fortsat som arbejdsgiver i medlemsregistret. Medlemmer under Bornh. Reg.komm er imidlertid i tabellen fordelt entydigt til hhv. Danske Regioner, KL og Staten.

Udviklingen i aktive (autoriserede) medlemmer beskæftigede som sygeplejersker i indland fordelt på arbejdsgiver (tabel 10)



Anm.: Grundet strukturreformen kan der ikke sammenlignes med tidligere år. Grundet igangværende arbejde med konvertering af medlemsregisteret fremstår Bornholms Regionskommune fortsat som arbejdsgiver i 2007.

Tabel 11: Aktive (autoriserede) medlemmer beskæftigede som sygeplejersker i indland fordelt på arbejdsgiver, kategori (art) og ansættelsesform

Kategori	Sygehusvæsen						Uddannelsesinst.		Primær sundhedstjeneste										Andet				Øvrige/uoplyst		I alt		I alt				
	Somatiske		Psyk. inst.		Andet				Sundhedspl.		Hjemmesygepl.		Plejehjem		Integr. ordning		Andet		Læger mv.		Andre inst.										
	tjm	oa	tjm	oa	tjm	oa	tjm	oa	tjm	oa	tjm	oa	tjm	oa	tjm	oa	tjm	oa	tjm	oa	tjm	oa	tjm	oa	tjm	oa		tjm	oa		
Arbejdsgiver																															
Danske Regioner	831	30.145	149	2.245	4	90	134	159					11	207							7		4	19	142			1.148	32.999	34.147	
KL			1	25			4	14	274	1.466	30	1.068	63	816	139	7.863	12	350					1	3	65			526	11.668	12.194	
Staten							56	290																	15	123			71	413	484
Private		191			2	102		2					12	403		24		23					1.391	12	872			26	3.008	3.034	
Selvejende					4	212	89	140					2	80	3	45									37			98	514	612	
Øvrige/uoplyst																							3	40	18	2.967	21	3.007	3.028		
I alt	831	30.336	150	2.270	10	404	283	605	274	1.466	30	1.068	88	1.506	142	7.932	12	380					1.396	52	1.279	18	2.967	1.890	51.609	53.499	
%	2,7	97,3	6,2	93,8	2,4	97,6	31,9	68,1	15,7	84,3	2,7	97,3	5,5	94,5	1,8	98,2	3,1	96,9					100,0	3,9	96,1	0,6	99,4	3,5	96,5	100	

tjm = tjenestemandsansat
oa= overenskomstansat

Anm. De 2.985 i kategorien "Øvrige/uoplyst" har ikke oplyst arbejdssted, se også anmærkningsteksten til tabel 6. Grundet igangværende arbejde med konvertering af medlemsregisteret indgår Bornholms Regionskommune fortsat som arbejdsgiver i medlemsregistret. Medlemmer under Bornholms Regionskommune er imidlertid i tabellen fordelt entydigt til hhv. Danske Regioner, KL og Staten.

Tabel 12: Aktive (autoriserede) medlemmer beskæftigede som sygeplejersker i indland fordelt på stilling og arbejdsgiver

Stilling	Arbejdsgiver	Danske Regioner	KL	Staten	Private	Selvejende inst.	Bornholms Reg.kom.	Øvrige/uoplyste	I alt
1	Sygeplejerske	30.295	8.057	95	2.488	298	334	2.898	44.465
4	Afdelingsspl.	1.801	167	23	92	30	10	24	2.147
7	Overspl.	478	10	7	14	6	2	4	521
9	Bestyrer/forstander	19	73		62	13		1	168
10	Vicechefspl.	16	2		3	1			22
13+15	Gruppeleder	38	395	2	20	3	1	6	465
14	Distriktpspsyk.spl.	251	14		1		1	3	270
20	Sygeplejelærere	325	17	289	4	180	11	13	839
21	Vicerektor/-skoleleder	1	1	1		1			4
22	Rektor/skoleleder	8	2	10		9	2		31
23+24	Konsulent	348	274	8	166	19	5	25	845
25	Afdelingsleder	34	80	9	18	6	3	4	154
28	Ass. områdeleder	2	139			2		1	144
36	Ass. spl.faglig leder	49	69		10	4	1	3	136
37	Områdespl.	1	19						20
38	Ass. områdespl.		9	1					10
39	Områdeleder	2	462		4	5	2	6	481
42	Arbejdsmiljøspl.	8	4	4	25				41
44	Sundhedsplejerske	36	1.569	2	19		13	18	1.657
49	Ledende sundhedspl.	3	93					2	98
89+94	Centerspl	12	63		13	4	1	5	98
91	Chefspl.	44	2	1	5	2	2		56
95	Spl.faglig leder	52	300	1	18	3		4	378
97	Adm. leder	81	152	7	48	11	20	1	320
80	Anden stilling	42	26	11	24	15	1	10	129
I alt		33.946	11.999	471	3.034	612	409	3.028	53.499
%		63,5	22,4	0,9	5,7	1,1	0,8	5,7	100,0

Anm. 2.985 ud af de i alt 3.028 i kategorien "Øvrige/uoplyst" har ikke oplyst arbejdssted, se også anmærkningsteksten til tabel 6. Grundet igangværende arbejde med konvertering af medlemsregisteret fremstår Bornholms Regionskommune fortsat som arbejdsgiver. Tallene for Danske Regioner, KL og staten afviger således fra tabel 10, 11 og 13, hvor Bornh. Reg.komm er fordelt på de øvrige arbejdsgiver.

Tabel 13: Aktive (autoriserede) medlemmer beskæftigede som sygeplejersker fordelt på kredse og arbejdsgiver

Arbejdsgiver	Danske Regioner	KL	Staten	Private	Selvejende inst.	Øvrige/uoplyste	I alt
Kreds							
Kreds Hovedstaden	10.697	3.209	147	1.172	153	648	16.026
Kreds Sjælland	4.062	1.726	85	361	154	428	6.816
Kreds Syddanmark	7.563	2.695	110	647	145	595	11.755
Kreds Midtjylland	8.161	3.040	94	584	75	977	12.931
Kreds Nordjylland	3.664	1.524	48	270	85	380	5.971
I alt	34.147	12.194	484	3.034	612	3.028	53.499

Anm. 2.985 ud af de i alt 3.028 i kategorien "Øvrige/uoplyst" har ikke oplyst arbejdssted, se også anmærkningsteksten til tabel 6.

Grundet igangværende arbejde med konvertering af medlemsregistret indgår Bornholm Regionskommune fortsat som arbejdsgiver i medlemsregistret

Medlemmer under Bornholms Regionskommune er imidlertid i tabellen fordelt entydigt til hhv. Danske Regioner, KL og Staten.

Tabel 14: Aktive (autoriserede) medlemmer beskæftigede som sygeplejersker i indland fordelt på kredse og aldersgruppe

Aldersgruppe	20-24	25-29	30-34	35-39	40-44	45-49	50-54	55-59	60-64	65-69	>70	I alt	Gns. Alder
Kredse													
Kreds Hovedstaden	117	1.545	2.159	2.168	2.558	2.512	2.377	1.656	839	89	6	16.026	43,9
Kreds Sjælland	43	443	746	922	1.093	1.156	1.146	860	386	18	3	6.816	45,3
Kreds Syddanmark	82	1.046	1.570	1.523	1.794	1.960	1.883	1.351	517	28	1	11.755	44,1
Kreds Midtjylland	63	1.207	1.718	1.651	1.873	2.175	2.130	1.506	560	47	1	12.931	44,2
Kreds Nordjylland	48	533	708	743	986	1.078	922	660	275	18		5.971	44,3
I alt	353	4.774	6.901	7.007	8.304	8.881	8.458	6.033	2.577	200	11	53.499	44,3

Dansk Sygeplejeråds medlemsstatistik, januar 2007

Tabel 14: Aktive (autoriserede) medlemmer beskæftigede som sygeplejersker i indland fordelt på amtskreds og aldersgruppe

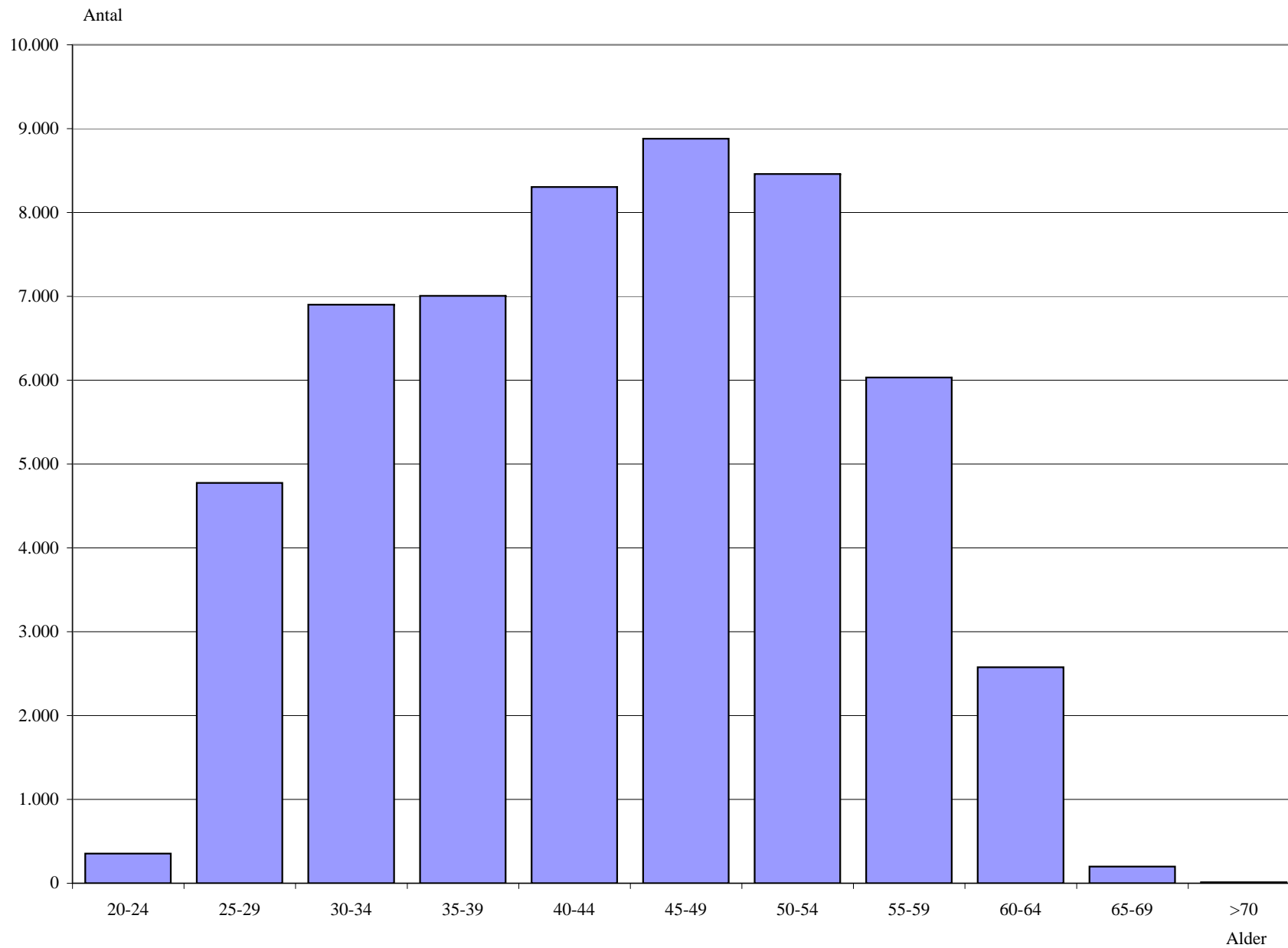
Aldersgruppe	20-24	25-29	30-34	35-39	40-44	45-49	50-54	55-59	60-64	65-69	>70	I alt	Gns. Alder
Amtskreds													
13 Hovedstaden	64	1.044	1.283	988	1.042	970	924	634	321	31	3	7.304	42,0
15 København	22	411	654	715	966	926	850	567	251	23	2	5.387	44,5
20 Frederiksborg	22	139	289	420	501	533	454	344	174	25	2	2.903	45,6
25 Roskilde	4	112	236	270	367	365	311	240	114	7	1	2.027	45,2
30 Vestsjælland	17	155	291	339	397	481	411	305	132	8	1	2.537	45,1
35 Storstrøm	12	168	242	302	339	373	365	272	102	7		2.182	44,8
40 Bornholm	3	24	31	49	79	86	86	64	19	1		442	46,3
42 Fyn	29	421	646	632	702	836	805	600	232	10		4.913	44,5
50 Sønderjylland	14	197	253	296	367	389	333	244	90	5		2.188	44,2
55 Ribe	13	197	277	270	328	332	278	193	66	7		1.961	43,3
60 Vejle	30	355	529	475	608	602	562	393	147	9		3.710	43,6
65 Ringkøbing	13	209	319	349	418	437	401	308	94	4		2.552	44,2
70 Århus	32	740	1.017	885	1.079	1.265	1.191	806	334	25	1	7.375	44,0
76 Viborg	18	199	302	333	446	441	387	270	78	6		2.480	44,0
80 Nordjylland	44	489	649	666	849	935	752	582	250	16		5.232	44,1
I alt	337	4.860	7.018	6.989	8.488	8.971	8.110	5.822	2.404	184	10	53.193	44,0

Tabel 15: Aktive (autoriserede) medlemmer beskæftigede som sygeplejersker i indland fordelt på aldersgruppe og kategori (art)

Kategori	Sygehusvæsen			Uddannelsesinst.	Primær sundhedstjeneste					Andet		Øvrige/uoplyst	I alt	%	
	Art	Somatisk	Psyk. inst.		Andet	Sundhedspl.	Hjemmesygepl.	Plejehjem	Integr. ordning	Andet	Læger mv.				Andre inst.
20-24		214	6				3	4	16			1	109	353	0,7
25-29		3.280	138	5	2	7	32	43	256	11	4	25	971	4.774	8,9
30-34		5.015	273	25	18	67	97	88	548	17	59	69	625	6.901	12,9
35-39		4.553	316	41	50	128	116	152	875	35	164	146	431	7.007	13,1
40-44		4.910	357	66	103	285	176	179	1.285	59	290	240	354	8.304	15,5
45-49		4.885	437	83	180	378	208	271	1.514	85	345	291	204	8.881	16,6
50-54		4.321	393	106	265	401	214	362	1.573	89	299	292	143	8.458	15,8
55-59		2.777	318	60	178	324	173	315	1.386	65	169	168	100	6.033	11,3
60-64		1.127	170	25	87	143	77	159	573	31	60	83	42	2.577	4,8
65-69		83	12	3	5	7	2	19	44		5	15	5	200	0,4
>70		2						2	4		1	1	1	11	0,0
I alt		31.167	2.420	414	888	1.740	1.098	1.594	8.074	392	1.396	1.331	2.985	53.499	100
Gns. alder		42,7	45,8	48,3	51,1	49,6	47,3	49,4	47,8	48,6	47,6	47,9	35,7	44,3	

Anm. De 2.985 i kategorien "Øvrige/uoplyst" har ikke oplyst arbejdssted, se også anmærkningsteksten til tabel 6.

Aktive (autoriserede) medlemmer beskæftigede som sygeplejersker i indland fordelt på aldersgruppe (tabel 15)



Tabel 16: Aktive (autoriserede) medlemmer beskæftigede som sygeplejersker i indland fordelt på stilling og aldersgruppe

Stilling	Aldersgruppe	20-24	25-29	30-34	35-39	40-44	45-49	50-54	55-59	60-64	65-69	>70	I alt	Gns. Alder
1	Sygeplejerske	353	4.750	6.698	6.450	7.083	6.872	6.048	4.252	1.802	148	9	44.465	43,0
4	Afdelingsspl.		4	50	147	318	511	570	383	153	11		2.147	50,0
7	Overspl.			1	9	38	106	176	116	72	3		521	53,0
9	Bestyrer/forstander				2	10	28	46	47	32	3		168	54,5
10	Vicechefspl.					1	4	2	8	6		1	22	56,6
13+15	Gruppeleder		5	13	43	95	97	118	72	20	2		465	48,5
14	Distriktspsyk.spl.			3	17	33	75	62	51	28	1		270	50,8
20	Sygeplejelærer		2	18	55	94	178	249	166	74	3		839	50,8
21	Vicerektor/-skoleleder						1	2	1				4	52,5
22	Rektor/skoleleder						2	8	14	6	1		31	56,9
23+24	Konsulent		2	29	56	135	193	215	147	62	6		845	49,7
25	Afdelingsleder			2	7	16	43	42	28	14	2		154	51,1
28	Ass. områdeleder			4	12	21	28	42	25	12			144	50,0
36	Ass. spl.faglig leder			7	7	21	37	33	22	9			136	49,3
37	Områdespl.			1	6	1	3	4	2	3			20	47,8
38	Ass. områdespl.					2	2	3	3				10	51,0
39	Områdeleder		1	2	23	58	106	131	113	46	1		481	51,5
42	Arbejdsmiljøspl.			1		2	10	11	8	8	1		41	53,6
44	Sundhedsplejerske		4	48	131	268	362	379	319	137	9		1.657	49,8
49	Ledende sundhedspl.				3	8	19	32	24	11	1		98	52,8
89+94	Centerspl			7	5	15	15	25	20	11			98	50,2
91	Chefspl.						8	17	19	12			56	55,6
95	Spl.faglig leder			2	12	36	79	120	89	36	4		378	52,2
97	Adm. leder		2	11	15	32	77	92	76	13	2		320	50,4
80	Anden stilling		4	4	7	17	25	31	28	10	2	1	129	50,3
I alt		353	4.774	6.901	7.007	8.304	8.881	8.458	6.033	2.577	200	11	53.499	44,3

Tabel 17: Medlemmer fordelt på medlems-/beskæftigelsesform og køn samt stilling

Medlems-/beskæftigelsesform	Køn		Kvinder		I alt
	Mænd	%		%	
Aktive beskæftigede	1.878	3,5	51.670	96,5	53.548
Aktive uden beskæftigelse	29	4,2	660	95,8	689
Aktive seniorer	12	1,2	1.024	98,8	1.036
Studerende	237	3,9	5.807	96,1	6.044
Passive seniorer	77	0,9	8.403	99,1	8.480
Øvrige passive	171	3,2	5.098	96,8	5.269
I alt	2.404	3,2	72.662	96,8	75.066

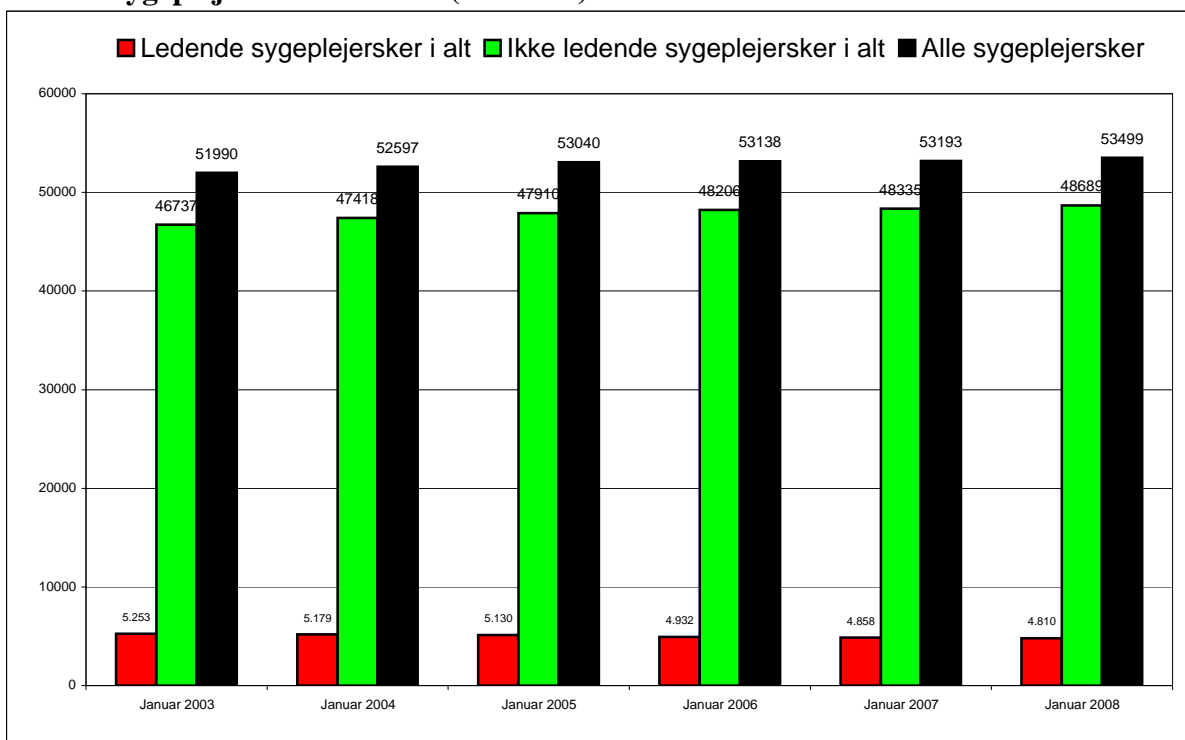
Aktive medlemmer beskæftiget som sygepl. i indland og udland	Mænd	%	Kvinder	%	I alt
1 Sygeplejerske	1.399	3,1	43.109	96,9	44.508
4 Afdelingsspl.	113	5,3	2.037	94,7	2.150
7 Overspl.	42	8,1	479	91,9	521
9 Bestyrer/forstander	31	18,5	137	81,5	168
10 Vicechefspl.	2	9,1	20	90,9	22
13+15 Gruppeleder	18	3,9	447	96,1	465
14 Distriktspsyk.spl.	24	8,9	246	91,1	270
20 Sygeplejelærer	49	5,8	790	94,2	839
21 Vicerektor/-skoleleder			4	100,0	4
22 Rektor/skoleleder	4	12,9	27	87,1	31
23+24 Konsulent	62	7,3	783	92,7	845
25 Afdelingsleder	16	10,4	138	89,6	154
28 Ass. områdeleder	4	2,8	140	97,2	144
36 Ass. spl.faglig leder	2	1,5	134	98,5	136
37 Områdespl.	1	5,0	19	95,0	20
38 Ass. områdespl.			10	100,0	10
39 Områdeleder	26	5,4	455	94,6	481
42 Arbejdsmiljøspl.	6	14,3	36	85,7	42
44 Sundhedsplejerske	4	0,2	1.653	99,8	1.657
49 Ledende sundhedspl.			98	100,0	98
89+94 Centerspl	4	4,1	94	95,9	98
91 Chefspl.	2	3,5	55	96,5	57
95 Spl.faglig leder	31	8,2	347	91,8	378
97 Adm. leder	27	8,4	293	91,6	320
80 Anden stilling	11	8,5	119	91,5	130
I alt	1.878	3,5	51.670	96,5	53.548

Tabel 18: Aktive (autoriserede) medlemmer beskæftigede som sygeplejersker i indland fordelt på ledelsesniveau, kategori (art) og køn

Kategori	Sygehusvæsen						Uddannelsesinst.		Primær sundhedstjeneste								Andet				Øvrige/uoplyst		I alt			
	Somatiske		Psyk. inst.		Andet				Sundhedspl.		Hjemmesygepl.		Pleje- hjem		Integr. ordning		Andet		Læger mv.					Andre inst.		
	Ant.	%	Ant.	%	Ant.	%	Ant.	%	Ant.	%	Ant.	%	Ant.	%	Ant.	%	Ant.	%	Ant.	%	Ant.	%		Ant.	%	
Ledelsesniveau																										
Spl. i basisstillinger																										
Kvinder	28.107	97	1.948	92	356	98	780	95	1.628	99	959	97	1.009	94	6.673	98	303	96	1.386	100	1.085	91	2.883	97	47.117	
Mænd	894	3	158	8	9	2	43	5	9	1	33	3	68	6	131	2	12	4	1	112	9	102	3	1.572		
I alt	29.001	100	2.106	100	365	100	823	100	1.637	100	992	100	1.077	100	6.804	100	315	100	1.387	100	1.197	100	2.985	100	48.689	
Ledere på nedre niveau																										
Kvinder	1.524	95	192	89	28	100	1	100	1	100	23	96	213	96	376	97	3	75	6	100	41	85			2.408	
Mænd	72	5	23	11							1	4	9	4	10	3	1	25		7	15					
I alt	1.596	100	215	100	28	100	1	100	1	100	24	100	222	100	386	100	4	100	6	100	48	100			2.531	
Ledere på mellemste niveau																										
Kvinder	397	93	52	84	7	100	28	88	12	100	30	97	61	88	477	96	16	94			19	79			1.099	
Mænd	29	7	10	16			4	13			1	3	8	12	22	4	1	6			5	21			80	
I alt	426	100	62	100	7	100	32	100	12	100	31	100	69	100	499	100	17	100			24	100			1.179	
Ledere på øverste niveau																										
Kvinder	138	96	33	89	13	93	27	84	89	99	47	92	190	84	357	93	49	88	3	100	54	87			1.000	
Mænd	6	4	4	11	1	7	5	16	1	1	4	8	36	16	28	7	7	13			8	13			100	
I alt	144	100	37	100	14	100	32	100	90	100	51	100	226	100	385	100	56	100	3	100	62	100			1.100	
<i>Ledere i alt</i>																										
<i>Kvinder</i>	2.059	95	277	88	48	98	56	86	102	99	100	94	464	90	1.210	95	68	88	9	100	114	85			4.507	
<i>Mænd</i>	107	5	37	12	1	2	9	14	1	1	6	6	53	10	60	5	9	12			20	15			303	
<i>I alt</i>	2.166	100	314	100	49	100	65	100	103	100	106	100	517	100	1.270	100	77	100	9	100	134	100			4.810	
I alt	31.167		2.420		414		888		1.740		1.098		1.594		8.074		392		1.396		1.331		2.985		53.499	

Anm.: De 2.985 i kategorien "Øvrige/uoplyst" har ikke oplyst arbejdssted, se også anmærkningsteksten til tabel 6.

Udviklingen i aktive (autoriserede) medlemmer beskæftigede som ledende og ikke-ledende sygeplejersker i indland (Tabel 18)



Udviklingen i aktive (autoriserede) medlemmer beskæftigede som sygeplejersker i ledende stillinger i indland fordelt på ledelsesniveau (Tabel 18)

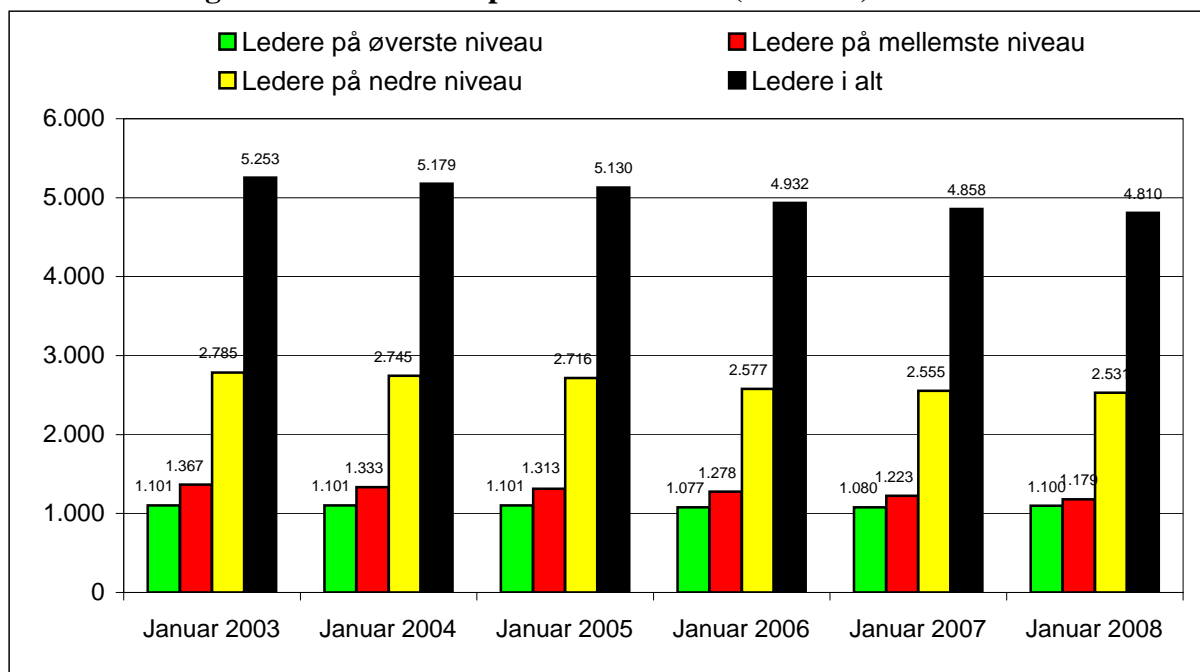


Table 19: Active stud. medl. fordelt på kredse., spl.skole og forventet afslutning af udd.

Kredse	Sygeplejeskole	Tidspunkt for afslutning				I alt pr. skole	I alt pr. kreds	%
		tidl.	2008	2009	efter			
Kreds Hovedstaden	04 Diakonissest. sgpl.skole for H:S		47	45	43	135		
	38 H:S Sygeplejerske uddannelsen	1	385	291	380	1.057		
	36 CVU Øresund, Spl.udd. i Herlev		200	165	199	564		
	09 Sygeplejeskolen i Hillerød		81	73	93	247		
	17 Bornholms amts sygeplejeuddannelsen		24	12	21	57	2.060	34,1
Kreds Sjælland	13 Roskilde amts sygeplejeskole		60	46	61	167		
	14 Vestsjællands Amts Sygeplejeskole		106	99	144	349		
	11 Sygeplejeuddannelsen i Næstved		41	44	59	144		
	16 Afdelingen i Nykøbing F		33	30	33	96	756	12,5
Kreds Syddanmark	18 Fyns amts sygeplejeskole Odense		133	72	108	313		
	19 Fyns amts sygeplejeskole Svendborg		51	41	31	123		
	26 Den sønderjyske sygeplejeskole		71	61	74	206		
	22 Ribe amts sygeplejeskole		97	94	76	267		
	28 Sygeplejeskolen i Vejle amt	1	133	106	102	342	1.251	20,7
Kreds Midtjylland	24 Ringk.amts sygeplejesk. i Holstebro		72	60	78	210		
	21 Sygeplejeskolen i Randers		41	46	52	139		
	25 Sygeplejeskolen i Silkeborg		70	39	73	182		
	32 Sygeplejeskolen Århus	1	188	141	196	526		
	29 Viborg amts sygeplejesk. i Viborg		74	58	72	204	1.261	20,9
Kreds Nordjylland	30 Sygeplejeskolen i Ålborg		141	123	137	401		
	20 Vendsyssel sygeplejeskole		93	73	80	246		
	27 Viborg amts sygeplejesk. i Thisted		15	24	29	68	715	11,8
Færøerne	34 Sygeplejeskolen På Færøerne			1	1	1		
I alt		3	2.156	1.744	2.141	6.044	6.044	100,0

Tidl.: Angiver studerende der i forhold til den normerede studietid skulle have afsluttet uddannelsen inden 2008

Efter: Angiver studerende der i forhold til den normerede studietid påregnes at afslutte uddannelsen efter 2009

Dansk Sygeplejeråds medlemsstatistik, januar 2007

Aktive stud. medl. fordelt på amtskreds, spl.skole og forventet afslutning af udd.

Amtskreds	Sygeplejeskole	Tidspunkt for afslutning				I alt pr. skole	I alt pr. amtskreds	%
		tidl.	2007	2008	efter			
13 Hovedstaden	4 Diakonissest. spl.skole for H:S		45	40	68	153		
	38 H:S sygeplejerske uddannelsen		366	322	390	1.078	1.231	19,7
15 København	36 Herlev sygeplejeskole		200	156	174	530	530	8,5
20 Frederiksborg	9 Sygeplejeskolen i Hillerød		90	56	81	227	227	3,6
25 Roskilde	13 Roskilde amts sygeplejeskole		51	52	65	168	168	2,7
30 Vestsjælland	14 Vestsjællands amts spl.skole		101	92	134	327	327	5,2
35 Storstrøm	11 Sygeplejeuddannelsen i Næstved		61	33	59	153		
	16 Afdelingen i Nykbing F		32	27	50	109	262	4,2
40 Bornholm	17 Bornholms amts spl.uddannelse		10	21	25	56	56	0,9
42 Fyn	18 Fyns amts sygeplejeskole Odense		117	116	89	322		
	19 Fyns amts spl.skole Svendborg		44	53	63	160	482	7,7
50 Sønderjylland	26 Den sønderjyske sygeplejeskole		70	59	104	233	233	3,7
55 Ribe	22 Ribe amts sygeplejeskole		83	86	105	274	274	4,4
60 Vejle	28 Sygeplejeskolen i Vejle amt		103	114	111	328	328	5,3
65 Ringkøbing	24 Ringk. amts spl.skole i Holstebro		75	56	88	219	219	3,5
70 Århus	21 Sygeplejeskolen i Randers		67	34	61	162		
	25 Sygeplejeskolen i Silkeborg		66	59	69	194		
	32 Sygeplejeskolen i Århus		190	158	194	542	898	14,4
76 Viborg	27 Viborg amts spl.skole i Thisted		22	10	45	77		
	29 Viborg amts spl.skole i Viborg		83	70	94	247	324	5,2
80 Nordjylland	20 Vendsyssel sygeplejeskole		95	81	85	261		
	30 Sygeplejeskolen i Ålborg		134	111	180	425	686	11,0
95 Færøerne	34 Sygeplejeskolen på Færøerne		1			1	1	
I alt			2.106	1.806	2.334	6.246	6.246	100,0

Tidl.: Angiver studerende der i forhold til den normerede studietid skulle have afsluttet uddannelsen inden 2007

Efter: Angiver studerende der i forhold til den normerede studietid påregnes at afslutte uddannelsen efter 2008

Table 20: Membership for professional associations

Faglige selskaber	Medlemmer	Heraf medlemmer tilknyttet		
	I alt	To Faglige selskaber	Tre Faglige selskaber	Fire Faglige selskaber
Sp. ved steril/amb, skade samt op	1.995	260	37	3
Anæstesi/intensiv/opvågning	2.677	172	18	
Afhængigh. af rusmidler(addiktiv)	111	10	1	
Ledere	579	272	57	6
Primær	422	43	5	2
Børn	812	183	20	2
Undervisning	603	149	28	3
Konsultation/infirmeri	943	90	10	
Sundhedspleje	1.762	140	8	1
Psykiatri	836	95	9	1
Arbejds miljø	78	17	2	
Onkologi	1.073	114	18	2
Reumatologi	146	14	2	
Neuromedicin/neurokirurgi	485	76	3	1
Dialyse/nefrologi	490	45	5	
Dermatologi/venerologi	204	26	6	
Lungemedicin/allergologi	418	83	14	1
Diabetes	392	75	7	
Øjenlidelser	301	37	6	1
Kardiologi/Thoraxkirurgi	876	100	17	
Stomipleje	129	22	7	
Gynækologi/obstetri	373	54	8	2
Plastikkirurgi	107	23	4	1
Øre/næse/hals	258	63	7	1
Ortopædkirurgi	435	66	11	1
Infekt/tropemed/HIV/AIDS	119	20	5	
Geriatrici/gerontologi	133	34	4	1
Urologi	293	51	3	1
Sygeplejefaglig vejledning	282	131	34	1
Tværkult. sundh./sygepleje	73	32	4	1
Udv. spl. og kliniske overspl.	232	114	28	3
Komplementære terapiformer	64	17	6	
Palliations-og hospicespl.	10	4	-	-
Gastroenterologiske Spl.	313	62	11	1
I alt	18.024	2.694	405	36

Seniorselskabet	9.824
-----------------	-------

Tabel 21: Tillidsrepræsentanter fordelt på kredse

Hverv	FTR	ETR	LTR	TR Ialt	TR-Suppl.	TR-Suppl. % af TR	Medl. pr TR
Kredse							
Kreds Hovedstaden	32	64	281	377	113	30.0	43
Kreds Sjælland	13	39	85	137	39	28.5	50
Kreds Syddanmark	30	54	168	252	101	40.1	47
Kreds Midtjylland	36	53	253	342	139	40.6	38
Kreds Nordjylland	15	26	110	151	38	25.2	40
I alt	126	236	897	1259	430	34.2	42

Anm.: FTR = Fællestillidsrepræsentant, ETR = Enligt siddende tillidsrepræsentant, LTR = Lokal tillidsrepræsentant, TR = Tillidsrepræsentant, TR-Suppl. = Suppleant for tillidsrepræsentant.

Bilag 1

Beskrivelse af medlemsform, kontingenttyper, medlemsgrupper og beskæftigelsesform i tabel 3

Medlemsform	Kontingenttype	Medlemsgruppe	Beskæftigelsesform
AKTIVE	01	"Alm." aktivt medlemskab, 100% kontingent	I beskæftigelse som sygeplejerske
	11	Aktive, der arbejder i udlandet i forhandlet stilling	
	21	Aktive, kontingentfri	
	02	Aktivt medlemskab, 50% kontingent, arbejder ikke/eller under 8 timer pr. uge	Uden beskæftigelse som sygeplejerske
	12	Aktiv i udlandet, 50% kontingent, arbejder ikke i forhandlet stilling	
	03	Efterlønsmodtagere og pensionister, 25% kontingent, arbejder ikke/eller under 200 timer årligt	Seniorer
	13	Efterlønsmodtagere og pensionister i udlandet, 25% kontingent, arbejder ikke i forhandlet stilling	
	28	Studerende	Studerende
	06	Studerende på Færøerne, spec. kontingent (svarende til passivt)	
PASSIVE	09	Passiv efterlønsmodtager	Seniorer
	10	Passiv pensionist	
	19	Passiv efterlønsmodtager i udlandet	
	20	Passiv pensionist i udlandet	
	29	Passiv folkepensionist, kontingentfri (gl. ordning)	
	09	"Alm." passivt medlemskab	Øvrige passive
	19	"Alm." passivt medlemskab i udlandet	

DANSK SYGEPLEJERÅD

Sankt Annæ Plads 30

Postbox 1084

1008 København K

Tlf. 33 15 15 55

Fax 33 15 24 55

dsr@dsr.dk

www.dsr.dk