



# Medlemsstatistik

- Januar 2009

Dansk Sygeplejeråd



# Dansk Sygeplejeråds medlemsstatistik pr. 01.01.2009

## Indholdsoversigt:

Tabel 1:	Udvikling i medlemstal fordelt på medlemsgrupper
Tabel 2:	Udvikling i antal aktive (autoriserede) medlemmer beskæftigede som sygeplejersker
Tabel 3:	Medlemmer fordelt på kredse og medlems-/beskæftigelsesform
Tabel 4:	Medlemmer i indland fordelt på kredse og medlems-/beskæftigelsesform og aldersgruppe.
Tabel 5:	Medlemmer fordelt på kredse og medlemsform.
Tabel 6:	Aktive (autoriserede) medlemmer beskæftigede som sygeplejersker i indland fordelt på kategori og art af kategori
Tabel 7:	Aktive (autoriserede) medlemmer beskæftigede som sygeplejerske i indland fordelt på stilling og kategori (art)
Tabel 8:	Aktive (autoriserede) medlemmer beskæftigede som sygeplejersker i indland fordelt på kredse og kategori (art)
Tabel 9:	Aktive (autoriserede) medlemmer beskæftigede som sygeplejersker i indland fordelt på kredse og afdelingsart (kun sygehuse)
Tabel 10:	Aktive (autoriserede) medlemmer beskæftigede som sygeplejersker i indland fordelt på arbejdsgiver og kategori (art)
Tabel 11:	Aktive (autoriserede) medlemmer beskæftigede som sygeplejersker i indland fordelt på arbejdsgiver, kategori (art) og ansættelsesform
Tabel 12:	Aktive (autoriserede) medlemmer beskæftigede som sygeplejersker i indland fordelt på stilling og arbejdsgiver
Tabel 13:	Aktive (autoriserede) medlemmer beskæftigede som sygeplejersker i indland fordelt på kredse og arbejdsgiver
Tabel 14:	Aktive (autoriserede) medlemmer beskæftigede som sygeplejersker i indland fordelt på kredse og aldersgruppe
Tabel 15:	Aktive (autoriserede) medlemmer beskæftigede som sygeplejersker i indland fordelt på aldersgruppe og kategori (art)
Tabel 16:	Aktive (autoriserede) medlemmer beskæftigede som sygeplejersker i indland fordelt på stilling og aldersgruppe
Tabel 17:	Medlemmer fordelt på medlems-/beskæftigelsesform, køn samt stilling
Tabel 18:	Aktive (autoriserede) medlemmer beskæftigede som sygeplejersker i indland fordelt på ledelsesniveau, kategori (art) og køn
Tabel 19:	Aktive (studerende) medlemmer fordelt på kredse, sygepleje-Skole og forventet afslutning af uddannelse
Tabel 20:	Medlemskab for faglige selskaber
Tabel 21:	Tillidsrepræsentanter fordelt på kredse
Bilag 1:	Beskrivelse af medlemsform, kontingenttyper og medlemsgrupper.

**Tabel 1: Udvikling i medlemstal fordelt på medlemsgrupper**

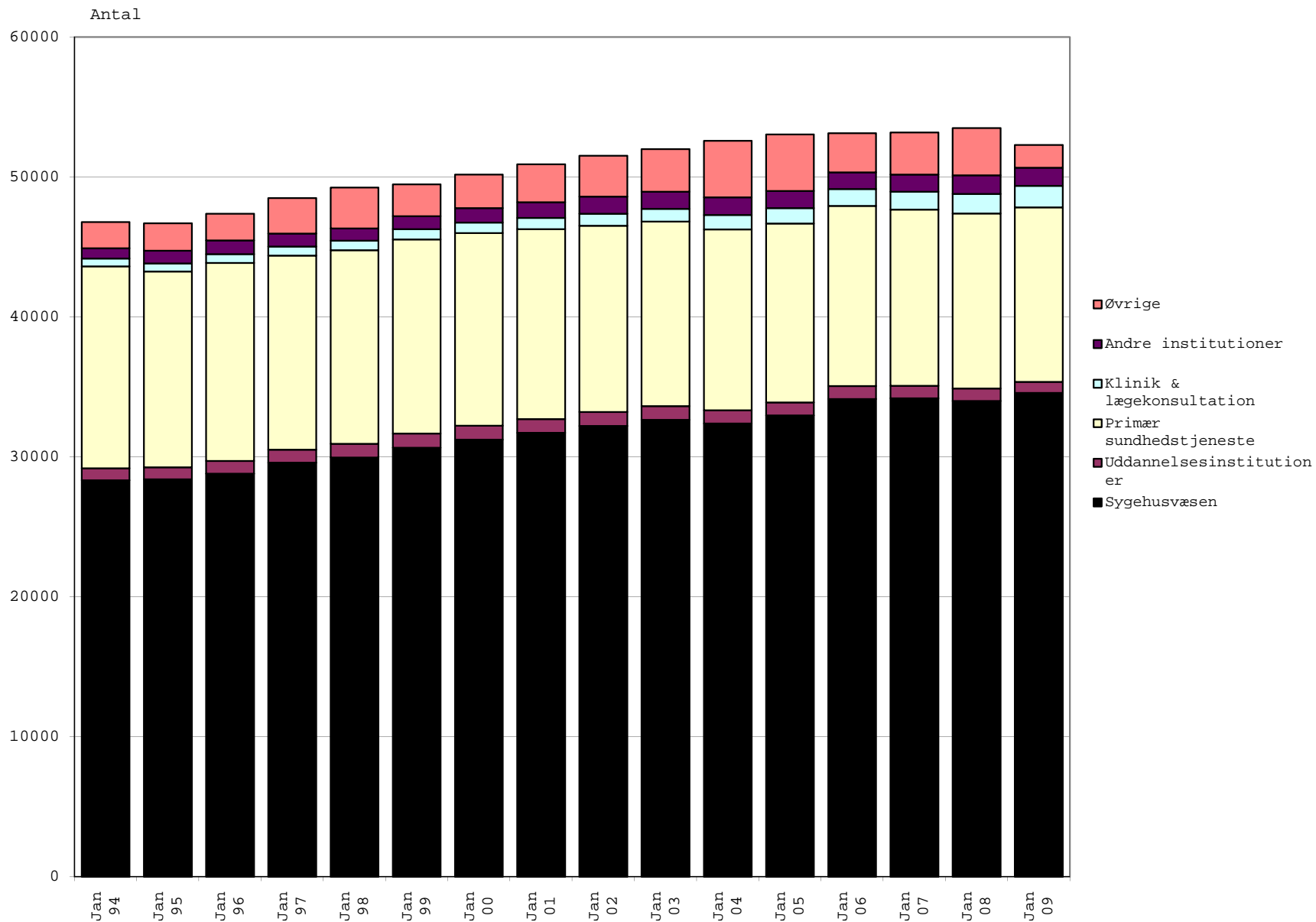
Medlems beskæft.form	Aktive						Passive				Medlemmer i alt
	I beskæftigelse		Uden beskæftigelse		Seniorer	Studerende	Seniorer		Øvrige passive		
	Indland	Udland	Indland	Udland			Indland	Udland	Indland	Udland	
Dato											
01.01.1999	49.474	205	372	0	1.219	6.501	6.745	23	5.297	1.382	71.218
01.01.2000	50.178	89	497	0	1.485	6.249	6.711	24	5.195	1.514	71.942
01.01.2001	50.905	80	581	0	1.582	6.335	6.757	27	5.081	1.489	72.837
01.01.2002	51.526	71	595	0	1.580	5.984	6.946	30	5.019	1.506	73.257
01.01.2003	51.990	80	552	2	1.574	5.786	7.147	33	4.867	1.473	73.504
01.01.2004	52.597	70	590	1	1.492	5.622	7.408	31	4.550	1.384	73.745
01.01.2005	53.040	61	604	0	1.405	5.769	7.664	35	4.436	1.296	74.310
01.01.2006	53.138	58	689	1	1.225	6.083	7.912	35	4.254	1.259	74.654
01.01.2007	53.193	47	705	4	1.100	6.246	8.187	36	4.162	1.222	74.902
01.01.2008	53.499	49	688	1	1.036	6.044	8.350	130	4.212	1.057	75.066
01.01.2009	52.289	45	342	1	658	5.864	8.419	130	4.391	988	73.127

**Tabel 2: Udvikling i antal aktive (autoriserede) medlemmer beskæftigede som sygeplejersker i indland fordelt på kategori**

Kategori	Hospitaller	Uddannelses- institutioner	Integrerede ordninger	Sundhedspleje	Hjemme- sygepleje	Plejehjem	Læge- konsultation	Andre institutioner	Øvrige/Uoplyst	I alt
Dato										
01.01.1994	28.330	855	6.869	1.166	2.373	4.023	555	738	1.882	46.791
01.01.1995	28.412	844	7.615	1.201	1.957	3.217	578	910	1.962	46.696
01.01.1996	28.814	905	8.486	1.281	1.633	2.753	614	994	1.904	47.384
01.01.1997	29.588	938	8.501	1.361	1.477	2.525	648	924	2.533	48.495
01.01.1998	29.960	985	8.596	1.424	1.426	2.378	681	887	2.917	49.254
01.01.1999	30.654	1.017	8.736	1.471	1.338	2.324	741	926	2.267	49.474
01.01.2000	31.230	1.002	8.716	1.508	1.336	2.201	763	1.032	2.390	50.178
01.01.2001	31.724	986	8.606	1.528	1.353	2.074	804	1.133	2.697	50.905
01.01.2002	32.210	996	8.472	1.539	1.331	1.978	849	1.226	2.928	51.529
01.01.2003	32.662	968	8.437	1.583	1.282	1.889	916	1.221	3.032	51.990
01.01.2004	32.394	950	8.252	1.575	1.261	1.825	1.029	1.269	4.042	52.597
01.01.2005	32.962	936	8.232	1.591	1.236	1.731	1.086	1.225	4.041	53.040
01.01.2006	34.144	916	8.316	1.601	1.244	1.724	1.201	1.192	2.800	53.138
01.01.2007	34.193	899	8.069	1.619	1.253	1.643	1.283	1.223	3.011	53.193
01.01.2008	34.001	888	8.074	1.740	1.098	1.594	1.396	1.331	3.377	53.499
01.01.2009	34.571	798	8.096	1.836	1.051	1.485	1.532	1.304	1.616	52.289
Procentfordeling	66,1	1,5	15,5	3,5	2,0	2,8	2,9	2,5	3,1	100

Anm: Medlemscheck primo 2008 har medført, at mange medlemmer med uoplyst arbejdssted er blevet kategoriseret med et arbejdssted.

Udvikling i antal aktive (autoriserede) medlemmer beskæftigede som sygeplejersker i indland fordelt på kategori (tabel 2)



**Table 3: Members distributed by districts and membership/employment form**

Beskæftigelsesform	Aktive								Passive				Medlemmer i alt	
	I beskæftigelse som sygeplejerske		Uden beskæftigelse som sygeplejerske		Seniorer		Studerende		Seniorer		Øvrige passive			
	Antal	%	Antal	%	Antal	%	Antal	%	Antal	%	Antal	%	Antal	%
Kredse														
Kreds Hovedstaden	15.242	72,6	88	0,4	184	0,9	1.989	9,5	2.239	10,7	1.264	6,0	21.006	28,7
Kreds Sjælland	6.751	69,8	59	0,6	95	1,0	742	7,7	1.342	13,9	676	7,0	9.665	13,2
Kreds Syddanmark	11.514	73,1	73	0,5	132	0,8	1.241	7,9	1.837	11,7	964	6,1	15.761	21,6
Kreds Midtjylland	12.838	73,7	83	0,5	180	1,0	1.207	6,9	2.072	11,9	1.041	6,0	17.421	23,8
Kreds Nordjylland	5.944	73,3	39	0,5	67	0,8	684	8,4	929	11,5	446	5,5	8.109	11,1
Færøerne							1	100,0					1	
Indland i alt	52.289	72,7	342	0,5	658	0,9	5.864	8,1	8.419	11,7	4.391	6,1	71.963	98,4
Udland	45	3,9	1	0,1					130	11,2	988	84,9	1.164	1,6
I alt	52.334	71,6	343	0,5	658	0,9	5.864	8,0	8.549	11,7	5.379	7,4	73.127	100,0

**Tabel 4: Medlemmer i indland fordelt på medlems-/beskæftigelsesform og aldersgruppe**

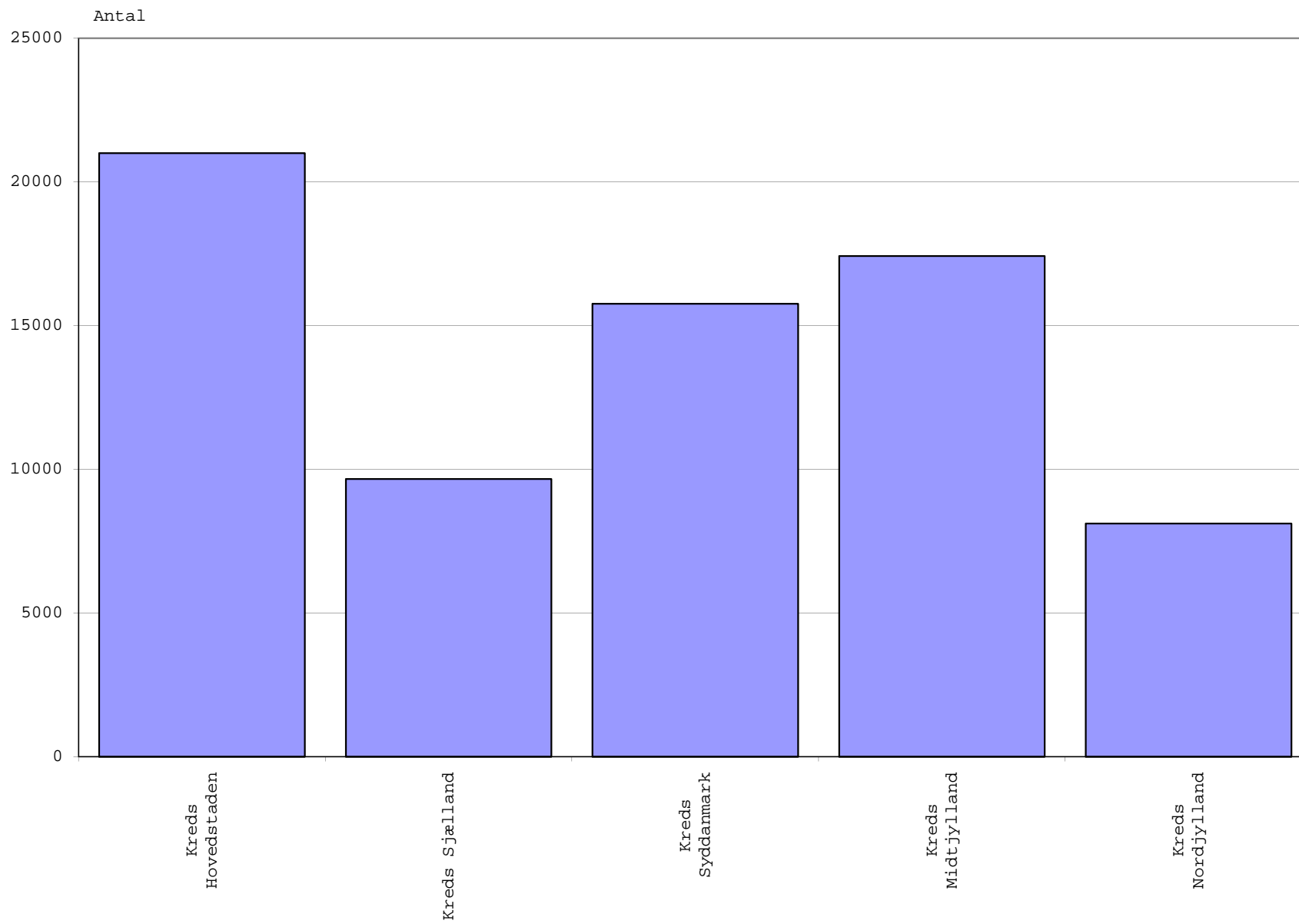
Aldersgruppe		15-19	20-24	25-29	30-34	35-39	40-44	45-49	50-54	55-59	60-64	65-69	>70	I alt
Medlems-/beskæftigelsesform														
Aktive	Beskæftigede		400	4.481	6.538	6.882	7.652	8.791	8.336	6.284	2.693	220	12	52.289
	Uden beskæftigelse			19	34	27	49	55	54	53	30	20	1	342
	Seniorer					2	2	2	10	13	205	167	257	658
	Studerende	54	3.142	1.427	586	318	211	94	23	8	1			5.864
Passive	Efterløn									1	1.531	200	17	1.749
	Tjenestemandspension							1	1	14	60	239	833	1.148
	Pensionskasse					2	18	46	66	97	136	1.661	2.717	4.743
	Offentlig pension							1	10	12	22	114	620	779
	Orlov		6	84	130	84	31	18	13	6	1	2		375
	Andet		8	104	277	373	486	610	694	610	672	98	84	4.016
I alt		54	3.556	6.115	7.565	7.688	8.449	9.618	9.207	7.098	5.351	2.721	4.541	71.963

**Tabel 5: Medlemmer fordelt på kredse og medlemsform**

Medlemsform	Aktive						4 Passive		5 Medlemmer i alt (3+4)	
	1 Autoriserede		2 Studerende		3 Valgbare/-beret. (1+2)					
	Antal	%	Antal	%	Antal	%	Antal	%	Antal	%
Kredse										
Kreds Hovedstaden	15.514	73,9	1.989	9,5	17.503	83,3	3.503	16,7	21.006	28,7
Kreds Sjælland	6.905	71,4	742	7,7	7.647	79,1	2.018	20,9	9.665	13,2
Kreds Syddanmark	11.719	74,4	1.241	7,9	12.960	82,2	2.801	17,8	15.761	21,6
Kreds Midtjylland	13.101	75,2	1.207	6,9	14.308	82,1	3.113	17,9	17.421	23,8
Kreds Nordjylland	6.050	74,6	684	8,4	6.734	83,0	1.375	17,0	8.109	11,1
Færøerne			1	100,0	1	100,0			1	
Indland i alt	53.289	74,1	5.864	8,1	59.153	82,2	12.810	17,8	71.963	98,4
Udland	46	4,0			46	4,0	1.118	96,0	1.164	1,6
I alt	53.335	72,9	5.864	8,0	59.199	81,0	13.928	19,0	73.127	100,0



### Medlemmer fordelt på kredse (tabel 5)



**Tabel 6: Aktive (autoriserede) medl. beskæft. som spl. i indland fordelt på kat. og art af kat.**

Kategori	Art af kategori	Medlemmer i alt	%
<b>1 Sygehusvæsen</b>		<b>34.571</b>	<b>66,1</b>
Heraf	1 Somatiske sygehuse	31.380	90,8
	3 Psykiatriske institutioner	2.285	6,6
	4 Andre institutioner til sygdomsbekæmpelse	211	0,6
	6 Distriktpsikiatriske enheder	424	1,2
	7 Hospice	250	0,7
	10 Andet	21	0,1
<b>2 Uddannelsesinstitutioner</b>		<b>798</b>	<b>1,5</b>
Heraf	1 Sygeplejeskoler	137	17,2
	6 Uddannelsescentre/-afdelinger	7	0,9
	7 Grundlæggende social- og sundhedsuddannelser	300	37,6
	8 Ubetinget CVU	326	40,9
	9 Betinget CVU	19	2,4
	10 Andet	9	1,1
<b>3 Primær sundhedstjeneste</b>		<b>12.853</b>	<b>24,6</b>
Heraf	1 Hel-integrerede ordninger	7.919	61,6
	2 Selvstændig hjemmesygepleje	1.051	8,2
	3 Selvstændig sundhedspleje	1.836	14,3
	4 Selvstændig plejehjem	783	6,1
	5 Selvstændig dag- & døgnforanstaltninger til ældre	38	0,3
	7 Del-integrerede ordninger	177	1,4
	8 Psykiatriske dag- & døgnforanstaltninger	455	3,5
	9 Psykiatriske plejehjem	209	1,6
	10 Andet	77	0,6
	12 Den kommunale forvaltning	303	2,4
	13 Udliciteret ordning	5	0,0
<b>5 Forsorg</b>		<b>113</b>	<b>0,2</b>
Heraf	1 Særforsorg	12	10,6
	5 Øvrige forsorg	101	89,4
<b>6 Klinikker og lægekonsultationer</b>		<b>1.532</b>	<b>2,9</b>
Heraf	1 Klinikker mv.	64	4,2
	2 Lægekonsultationer	1.468	95,8
<b>7 Andre institutioner</b>		<b>1.191</b>	<b>2,3</b>
Heraf	1 Den regionale forvaltning	118	9,9
	3 Foreninger	48	4,0
	5 Infirmierier	20	1,7
	6 Fængsler	47	3,9
	7 Arbejdstilsynet	5	0,4
	9 Sundhedsstyrelsen mv.	12	1,0
	11 Vikarbureauer	320	26,9
	12 DSR/DSA	117	9,8
	13 Bedriftssundhedstjenesten	36	3,0
	15 Off shore	13	1,1
	20 Øvrige institutioner	455	38,2
<b>9 Øvrige</b>		<b>1.231</b>	<b>2,4</b>
Heraf	0 Ubekendt arbejdssted	1.151	93,5
	Diverse	80	6,5
Samtlige aktive autoriserede medlemmer i indland		52.289	100

Ann: Kategorien "9 Øvrige" indeholder en stor andel nyuddannede. Nyuddannede med 2008 som autorisationsår udgør 426 personer svarende til 35,6%.

**Tabel 7: Aktive (autoriserede) medlemmer beskæftigede som sygeplejersker i indland fordelt på stilling og kategori (art)**

Stilling	Kategori Art	Sygehusvæsen			Uddannelses- inst.	Primær sundhedstjeneste					Andet		Øvrige/ uoplyst	I alt	%
		Soma- tiske	Psyk. inst.	Andet		Sund- hedspl.	Hjemme- sygepl.	Pleje- hjem	Integr. ordning	Andet	Læger mv.	Andre inst.			
1	Sygeplejerske	28.882	1.991	420	12	96	881	939	6.543	193	1.511	863	1.151	43.482	83,2
4	Afdelingsspl.	1.487	226	24	1	1	3	151	40	2	2	40	8	1.985	3,8
7	Overspl.	421	53	8	1		1	11	2	2	4	13	6	522	1,0
9	Bestyrer/forstander		3				2	123	20	5		8		161	0,3
10	Vicechefspl.	8	2					3	1					14	0,0
13+15	Gruppeleder	23	7			3	31	38	305	5		9	5	426	0,8
14	Distriktpspsyk.spl.	31	299					10	1	1			2	344	0,7
20	Sygeplejelærer	60	5	1	660		1	1	4			4	10	746	1,4
21	Vicerektor/-skoleleder				2				1					3	0,0
22	Rektor/skoleleder				30									30	0,1
23+24	Konsulent	231	60	7	32	18	47	26	230	73		209	10	943	1,8
25	Afdelingsleder	6	3	2	8		7	72	64	7	2	13	2	186	0,4
28	Ass. områdeleder	1					2	2	78	2			1	86	0,2
36	Ass. spl.faglig leder	54	13				6	15	27	6		4	2	127	0,2
37	Områdespl.	1					5		1					7	0,0
38	Ass. områdespl.						7		1.939					8	0,0
39	Områdeleder	3		1		8	16	31	342	10		4	4	419	0,8
42	Arbejds miljøspl.	8		1					2			25		36	0,1
44	Sundhedsplejerske	27	3		1	1.616		1	41	8	5	16	9	1.727	3,3
49	Ledende sundhedspl.	1	1			87			1	1		2	2	95	0,2
89+94	Centerspl	3	7	2			1	7	65	2		14	3	104	0,2
91	Chefspl.	33	6	3				3			2	2		49	0,1
95	Spl.faglig leder	20	17	3	4	4	31	31	158	42	4	8	4	326	0,6
97	Adm. leder	50	11	10	16	3	7	20	154	24		45	3	343	0,7
80	Anden stilling	30	2		31		3	1	15	2	2	25	9	120	0,2
I alt		31.380	2.709	482	798	1.836	1.051	1.485	8.096	385	1.532	1.304	1.231	52.289	100
%		60,0	5,2	0,9	1,5	3,5	2,0	2,8	15,5	0,7	2,9	2,5	2,4	100	

Anm. De 1.231 i kategorien "Øvrige/uoplyst" har ikke oplyst arbejdssted, se også anmærkningsteksten til tabel 6.

**Tabel 8: Aktive (autoriserede) medlemmer i beskæftigede som sygeplejersker i indland fordelt på kredse og kategori (art)**

Kredse	Kategori	Sygehusvæsen			Uddannelsesinst.	Primær sundhedstjeneste					Andet		Øvrige/uoplyst	I alt	%
		Somatisk	Psyk. inst.	Andet		Sundhedspl.	Hjemmesygepl.	Pleje-hjem	Integr. ordning	Andet	Læger mv.	Andre inst.			
Kreds Hovedstaden		9.583	655	118	208	588	675	754	1.314	145	418	443	341	15.242	29,1
Kreds Sjælland		3.627	572	134	127	266		106	1.339	38	230	168	144	6.751	12,9
Kreds Syddanmark		6.847	573	121	186	388	7	258	2.168	71	340	259	296	11.514	22,0
Kreds Midtjylland		7.855	640	70	188	406	2	254	2.435	100	343	264	281	12.838	24,6
Kreds Nordjylland		3.468	269	39	89	188	367	113	840	31	201	170	169	5.944	11,4
I alt		31.380	2.709	482	798	1.836	1.051	1.485	8.096	385	1.532	1.304	1.231	52.289	100,0
%		60,0	5,2	0,9	1,5	3,5	2,0	2,8	15,5	0,7	2,9	2,5	2,4	100	

Anm. De 1.231 i kategorien "Øvrige/uoplyst" har ikke oplyst arbejdssted, se også anmærkningsteksten til tabel 6.

## Dansk Sygeplejeråds medlemsstatistik, januar 2008

Tabel 8: Aktive (autoriserede) medlemmer i beskæftigede som sygeplejersker i indland fordelt på kredse og kategori (art)

Kredse	Kategori	Sygehusvæsen			Uddannelsesinst.	Primær sundhedstjeneste					Andet		Øvrige/uoplyst	I alt	%
		Somatisk	Psyk. inst.	Andet		Sundhedspl.	Hjemmesygepl.	Plejehjem	Integr. ordning	Andet	Læger mv.	Andre inst.			
Kreds Hovedstaden		9.969	627	118	225	579	677	803	1.338	150	404	497	639	16.026	30,0
Kreds Sjælland		3.417	548	111	147	257		117	1.365	59	200	177	418	6.816	12,7
Kreds Syddanmrk		7.069	374	112	211	358	18	268	2.108	63	313	273	588	11.755	22,0
Kreds Midtjylland		7.353	589	46	206	358	66	296	2.377	85	309	277	969	12.931	24,2
Kreds Nordjylland		3.359	282	27	99	188	337	110	886	35	170	107	371	5.971	11,2
I alt		31.167	2.420	414	888	1.740	1.098	1.594	8.074	392	1.396	1.331	2.985	53.499	100,0
%		58,3	4,5	0,8	1,7	3,3	2,1	3,0	15,1	0,7	2,6	2,5	5,6	100	

Anm: De 2.985 i kategorien "Øvrige/uoplyst" har ikke oplyst arbejdssted.

(Bemærk tal for 2008 til sammenligning)

**Tabel 9: Aktive (autoriserede) medlemmer beskæft. som sygeplejersker i indland fordelt på kredse og afdelingsart (kun sygehuse)**

Afdelingsart	5+6 11+7	12	13+14	19	20	21+27 +41	22+23	14+16 24+33	25	29	31	Andet/u oplyst	I alt
	Med/kir +kort- tidsafsnit.	Børne- afdeling	Psykiatri + børne- psykiatri	Anden senge- afdeling	Gyn/obst. afdeling	Operation + ambu.	Skadestue + modtagelse	Anæstesi/i ntensiv + op-vågning	Røngten afdeling	Anden behand- lings- afdeling	Admini- stration		
Kredse													
Kreds Hovedstaden	3.132	562	762	125	366	1.554	439	1.310	32	628	150	1.296	10.356
Kreds Sjælland	1.397	244	418	49	142	563	230	481	85	163	46	515	4.333
Kreds Syddanmark	2.552	391	574	92	228	1.340	290	951	52	371	80	620	7.541
Kreds Midtjylland	2.908	428	393	33	307	1.044	380	1.065	139	538	222	1.108	8.565
Kreds Nordjylland	1.441	196	221	39	116	584	96	581	91	155	107	149	3.776
I alt	11.430	1.821	2.368	338	1.159	5.085	1.435	4.388	399	1.855	605	3.688	34.571
%	33,1	5,3	6,8	1,0	3,4	14,7	4,2	12,7	1,2	5,4	1,8	10,7	100

**Tabel 10: Aktive (autoriserede) medlemmer beskæftigede som sygeplejersker i indland fordelt på arbejdsgiver og kategori (art)**

Kategori	Sygehusvæsen			Uddannelsesinst.	Primær sundhedstjeneste					Andet		Øvrige/uoplyst	I alt	%
	Somatisk	Psyk. inst.	Andet		Sundhedspl.	Hjemmesygepl.	Pleje-hjem	Integr. ordning	Andet	Læger mv.	Andre inst.			
Arbejdsgiver														
Danske Regioner	31.141	2.688	39	3			162		1		223		34.257	65,1
KL		21		2	1.836	1.051	923	8.031	371	4	92		12.331	23,2
Staten				309							126		435	0,8
Private	239		87				329	22	13	1.528	771		2.989	5,7
Selvejende			356	484			71	43			47		1.001	1,9
Øvrige/uoplyste											45	1.231	1.276	2
I alt	31.380	2.709	482	798	1.836	1.051	1.485	8.096	385	1.532	1.304	1.231	52.289	100
%	60,0	5,2	0,9	1,5	3,5	2,0	2,8	15,5	0,7	2,9	2,5	2,4	100,0	

**Udviklingen i aktive (autoriserede) medlemmer beskæftigede som sygeplejersker i indland fordelt på arbejdsgiver (tabel 10)**





**Tabel 11: Aktive (autoriserede) medlemmer beskæftigede som sygeplejersker i indland fordelt på arbejdsgiver, kategori (art) og ansættelsesform**

Kategori	Sygehusvæsen						Uddannelsesinst.		Primær sundhedstjeneste										Andet				Øvrige/uoplyst		I alt		I alt		
	Somatiske		Psyk. inst.		Andet				Sundhedspl.		Hjemmesygepl.		Plejehjem		Integr. ordning		Andet		Læger mv.		Andre inst.								
	tjm	oa	tjm	oa	tjm	oa	tjm	oa	tjm	oa	tjm	oa	tjm	oa	tjm	oa	tjm	oa	tjm	oa	tjm	oa	tjm	oa	tjm	oa		tjm	oa
Arbejdsgiver																													
Danske Regioner	714	30.427	127	2.561	3	36	2	1					11	151									14	209			871	33.386	34.257
KL				21				2	239	1.597	30	1.021	48	875	102	7.929	14	357			4	4	88			437	11.894	12.331	
Staten							39	270														11	115			50	385	435	
Private	1	238			2	85							9	320		22	1	12			1.528	8	763			21	2.968	2.989	
Selvejende					3	353	194	290					2	69	2	41							47			201	800	1.001	
Øvrige/uoplyst																						2	43	11	1.220	13	1.263	1.276	
I alt	715	30.665	127	2.582	8	474	235	563	239	1.597	30	1.021	70	1.415	104	7.992	15	370			1.532	39	1.265	11	1.220	1.593	50.696	52.289	
%	2,3	97,7	4,7	95,3	1,7	98,3	29,4	70,6	13,0	87,0	2,9	97,1	4,7	95,3	1,3	98,7	3,9	96,1			100,0	3,0	97,0	0,9	99,1	3,0	97,0	100	

tjm = tjenestemandsansat  
 oa= overenskomstansat

**Tabel 12: Aktive (autoriserede) medlemmer beskæftigede som sygeplejersker i indland fordelt på stilling og arbejdsgiver**

Stilling	Arbejdsgiver	Danske Regioner	KL	Staten	Private	Selvejende inst.	Bornholms Reg.kom.	Øvrige/uoplyste	I alt
1	Sygeplejerske	30.711	8.201	90	2.513	435	346	1.186	43.482
4	Afdelingsspl.	1.722	124	18	75	29	9	8	1.985
7	Overspl.	475	11	7	15	6	2	6	522
9	Bestyrer/forstander	16	75		56	13	1		161
10	Vicechefspl.	10	2		1	1			14
13+15	Grubeleder	36	367	1	14	2	1	5	426
14	Distriktspsyk.spl.	332	9		1			2	344
20	Sygeplejelærer	64	5	269	3	393	2	10	746
21	Vicerektor/-skoleleder		1	1		1			3
22	Rektor/skoleleder			10		20			30
23+24	Konsulent	342	401	7	143	29	5	16	943
25	Afdelingsleder	25	126	7	18	5	2	3	186
28	Ass. områdeleder	1	82			1	1	1	86
36	Ass. spl.faglig leder	68	49		6	1	1	2	127
37	Områdespl.	1	6						7
38	Ass. områdespl.		8						8
39	Områdeleder	4	401		4	5	1	4	419
42	Arbejdsmiljøspl.	9	3	3	21				36
44	Sundhedsplejerske	30	1.653	3	19	1	12	9	1.727
49	Ledende sundhedspl.	2	89		1	1		2	95
89+94	Centerspl	11	72		14	4		3	104
91	Chefspl.	39	1	1	5	2	1		49
95	Spl.faglig leder	34	253	2	24	7	1	5	326
97	Adm. leder	68	178	6	39	21	27	4	343
80	Anden stilling	39	20	10	17	24		10	120
I alt		34.039	12.137	435	2.989	1.001	412	1.276	52.289
%		65,1	23,2	0,8	5,7	1,9	0,8	2,4	100,0

Anm. 1.231 ud af de i alt 1.276 i kategorien "Øvrige/uoplyst" har ikke oplyst arbejdssted, de resterende 45 har ikke opgivet arbejdsgiver. Bornholms Regionskommune fremgår ekstraordinært som arbejdsgiver i denne tabel. Tallene for Danske Regioner, KL og staten afviger således fra tabel

10, 11 og 13, hvor Bornh. Reg.komm er fordelt på de øvrige arbejdsgiver.

**Tabel 13: Aktive (autoriserede) medlemmer beskæftigede som sygeplejersker fordelt på kredse og arbejdsgiver**

Arbejdsgiver	Danske Regioner	KL	Staten	Private	Selvejende inst.	Øvrige/uoplyste	I alt
Kreds							
Kreds Hovedstaden	9.990	2.959	122	1.108	292	359	15.242
Kreds Sjælland	4.229	1.710	78	378	203	153	6.751
Kreds Syddanmark	7.447	2.824	104	611	230	298	11.514
Kreds Midtjylland	8.576	3.115	90	587	181	289	12.838
Kreds Nordjylland	3.797	1.529	41	305	95	177	5.944
I alt	34.257	12.331	435	2.989	1.001	1.276	52.289

Anm. 1.231 ud af de i alt 1.276 i kategorien "Øvrige/uoplyst" har ikke oplyst arbejdssted. De resterende 45 har ikke opgivet arbejdsgiver.

**Tabel 14: Aktive (autoriserede) medlemmer beskæftigede som sygeplejersker i indland fordelt på kredse og aldersgruppe**

Aldersgruppe	20-24	25-29	30-34	35-39	40-44	45-49	50-54	55-59	60-64	65-69	>70	I alt	Gns. Alder
Kredse													
Kreds Hovedstaden	128	1.357	2.000	2.056	2.266	2.481	2.308	1.704	840	96	6	15.242	44,3
Kreds Sjælland	54	424	719	932	1.056	1.145	1.105	884	405	26	1	6.751	45,4
Kreds Syddanmark	93	975	1.459	1.520	1.659	1.941	1.862	1.403	568	33	1	11.514	44,5
Kreds Midtjylland	79	1.213	1.651	1.652	1.747	2.128	2.115	1.606	602	43	2	12.838	44,4
Kreds Nordjylland	46	512	709	722	924	1.096	946	687	278	22	2	5.944	44,5
I alt	400	4.481	6.538	6.882	7.652	8.791	8.336	6.284	2.693	220	12	52.289	44,5

Dansk Sygeplejeråds medlemsstatistik, januar 2008

**Tabel 14: Aktive (autoriserede) medlemmer beskæftigede som sygeplejersker i indland fordelt på kredse og aldersgruppe**

Aldersgruppe	20-24	25-29	30-34	35-39	40-44	45-49	50-54	55-59	60-64	65-69	>70	I alt	Gns. Alder
Kredse													
Kreds Hovedstaden	117	1.545	2.159	2.168	2.558	2.512	2.377	1.656	839	89	6	16.026	43,9
Kreds Sjælland	43	443	746	922	1.093	1.156	1.146	860	386	18	3	6.816	45,3
Kreds Syddanmark	82	1.046	1.570	1.523	1.794	1.960	1.883	1.351	517	28	1	11.755	44,1
Kreds Midtjylland	63	1.207	1.718	1.651	1.873	2.175	2.130	1.506	560	47	1	12.931	44,2
Kreds Nordjylland	48	533	708	743	986	1.078	922	660	275	18		5.971	44,3
I alt	353	4.774	6.901	7.007	8.304	8.881	8.458	6.033	2.577	200	11	53.499	44,3

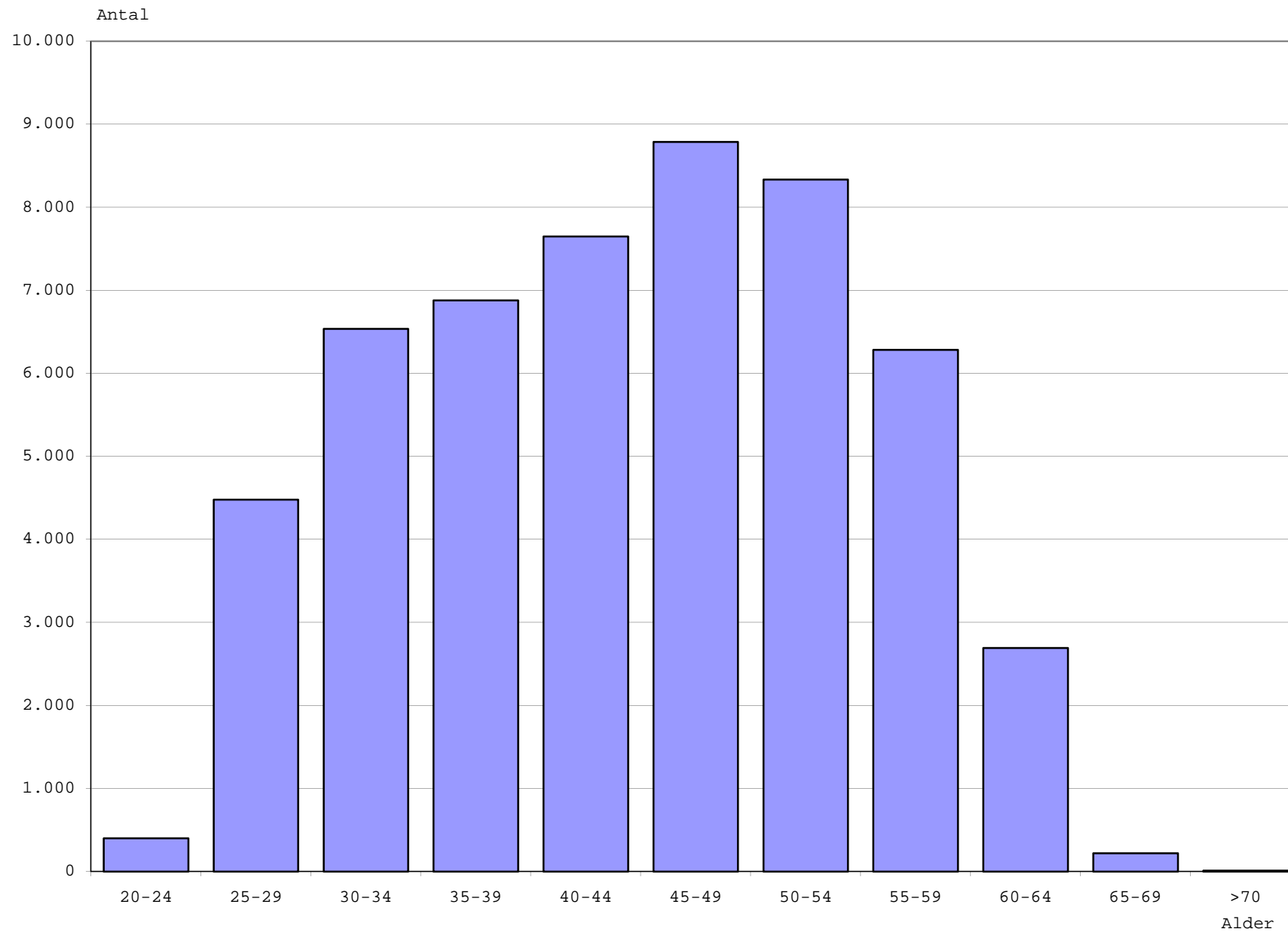
(Bemærk tal for 2008 til sammenligning)

**Tabel 15: Aktive (autoriserede) medlemmer beskæftigede som sygeplejersker i indland fordelt på aldersgruppe og kategori (art)**

Kategori	Sygehusvæsen			Uddannelsesinst.	Primær sundhedstjeneste					Andet		Øvrige/uoplyst	I alt	%	
	Art	Somatisk	Psyk. inst.		Andet	Sundhedspl.	Hjemmesygepl.	Plejehjem	Integr. ordning	Andet	Læger mv.				Andre inst.
20-24		274	13				1	1	16		2	93	400	0,8	
25-29		3.605	168	10	3	1	32	30	267	5	3	18	339	4.481	8,6
30-34		4.917	285	27	14	69	98	78	722	17	50	82	179	6.538	12,5
35-39		4.565	349	52	55	178	126	123	909	31	204	138	152	6.882	13,2
40-44		4.623	365	67	71	271	150	178	1.178	48	331	217	153	7.652	14,6
45-49		4.823	498	106	158	413	193	253	1.495	77	377	281	117	8.791	16,8
50-54		4.327	454	106	231	402	199	350	1.489	106	317	277	78	8.336	15,9
55-59		2.958	370	79	179	329	188	295	1.379	72	186	188	61	6.284	12,0
60-64		1.192	190	33	79	160	62	162	592	28	59	88	48	2.693	5,2
65-69		92	15	2	8	12	2	14	47	1	5	12	10	220	0,4
>70		4	2			1		1	2		1	1	12	0,0	
I alt		31.380	2.709	482	798	1.836	1.051	1.485	8.096	385	1.532	1.304	1.231	52.289	100
Gns. alder		42,7	46,0	48,3	51,4	49,6	47,2	49,9	47,4	49,5	47,5	48,1	37,6	44,5	

Anm. De 1.231 i kategorien "Øvrige/uoplyst" har ikke oplyst arbejdssted, se også anmærkningsteksten til tabel 6.

### Aktive (autoriserede) medlemmer beskæftigede som sygeplejersker i indland fordelt på aldersgruppe (tabel 15)



**Tabel 16: Aktive (autoriserede) medlemmer beskæftigede som sygeplejersker i indland fordelt på stilling og aldersgruppe**

Stilling	Aldersgruppe	20-24	25-29	30-34	35-39	40-44	45-49	50-54	55-59	60-64	65-69	>70	I alt	Gns. Alder
1	Sygeplejerske	399	4.458	6.324	6.237	6.557	6.822	6.069	4.545	1.897	164	10	43.482	43,3
4	Afdelingsspl.		1	51	179	290	461	504	345	145	9		1.985	49,7
7	Overspl.		1	1	11	35	106	161	129	72	6		522	53,2
9	Bestyrer/forstander			1	3	5	33	43	43	31	2		161	54,2
10	Vicechefspl.					1	1	1	7	4			14	56,8
13+15	Gruppeleder		1	12	43	75	92	107	77	19			426	48,9
14	Distriktspsyk.spl.		2	7	29	35	85	94	56	34	2		344	50,3
20	Sygeplejelærer		2	12	60	71	146	209	166	73	7		746	51,2
21	Vicerektor/-skoleleder							2	1				3	54,2
22	Rektor/skoleleder						3	6	15	6			30	56,5
23+24	Konsulent		5	29	64	136	225	221	179	76	8		943	50,0
25	Afdelingsleder		1	6	8	18	54	49	32	17	1		186	50,5
28	Ass. områdeleder		1	2	3	17	9	34	13	7			86	50,3
36	Ass. spl.faglig leder			9	11	15	41	28	14	9			127	48,2
37	Områdespl.				1		1	3	1	1			7	51,8
38	Ass. områdespl.					1	3	1	3				8	51,3
39	Områdeleder		2	2	20	51	95	118	93	37	1		419	51,2
42	Arbejdsmiljøspl.			1	2	2	8	9	9	4	1		36	52,2
44	Sundhedsplejerske		1	67	164	248	386	380	314	156	10	1	1.727	49,6
49	Ledende sundhedspl.				2	5	22	29	24	10	3		95	53,3
89+94	Centerspl		1	2	9	17	27	18	15	14	1		104	49,9
91	Chefspl.		1				5	16	10	17			49	56,0
95	Spl.faglig leder		1	4	11	31	57	104	84	32	2		326	52,2
97	Adm. leder		1	4	19	34	87	98	79	20	1		343	50,9
80	Anden stilling	1	2	4	6	8	22	32	30	12	2	1	120	51,5
I alt		400	4.481	6.538	6.882	7.652	8.791	8.336	6.284	2.693	220	12	52.289	44,5



**Tabel 17: Medlemmer fordelt på medlems-/beskæftigelsesform og køn samt stilling**

Medlems-/beskæftigelsesform	Køn		Kvinder		I alt
	Mænd	%		%	
Aktive beskæftigede	1.773	3,4	50.561	96,6	52.334
Aktive uden beskæftigelse	14	4,1	329	95,9	343
Aktive seniorer	12	1,8	646	98,2	658
Studerende	245	4,2	5.619	95,8	5.864
Passive seniorer	81	0,9	8.468	99,1	8.549
Øvrige passive	179	3,3	5.200	96,7	5.379
I alt	2.304	3,2	70.823	96,8	73.127

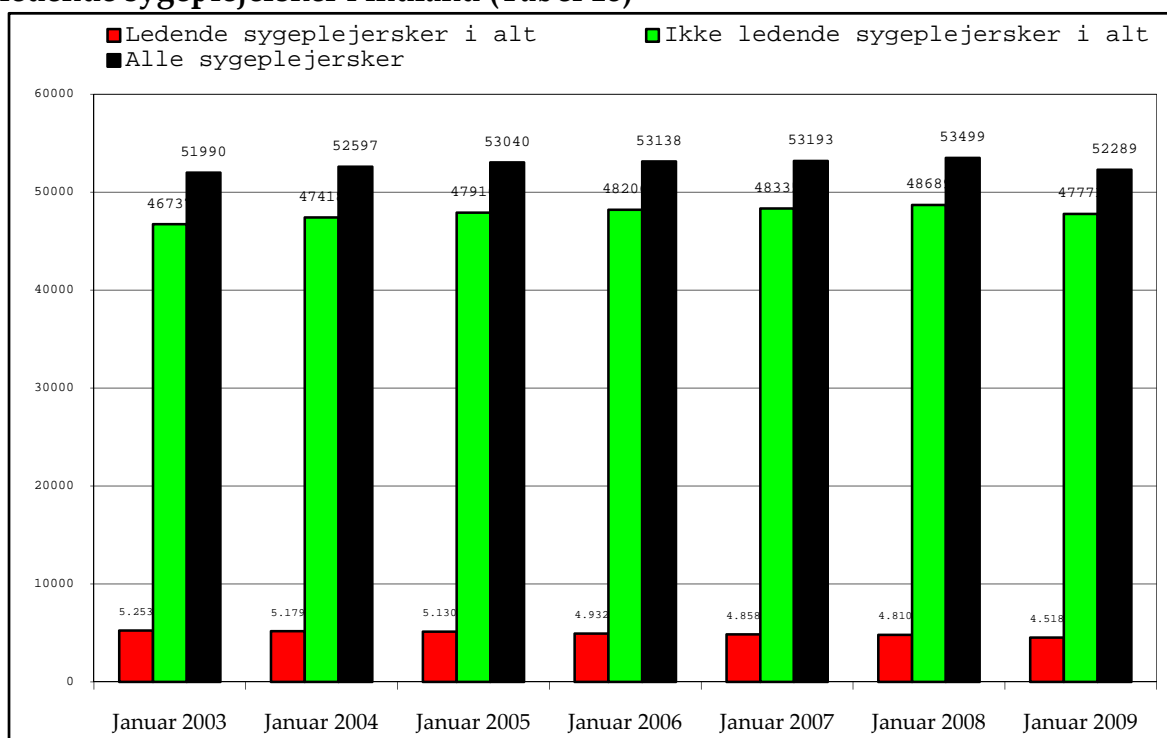
Aktive medlemmer beskæftiget som sygepl. i indland og udland	Mænd	%	Kvinder	%	I alt
1 Sygeplejerske	1.321	3,0	42.203	97,0	43.524
4 Afdelingsspl.	112	5,6	1.875	94,4	1.987
7 Overspl.	42	8,0	480	92,0	522
9 Bestyrer/forstander	28	17,4	133	82,6	161
10 Vicechefspl.	1	7,1	13	92,9	14
13+15 Gruppeleder	13	3,1	413	96,9	426
14 Distriktspsyk.spl.	28	8,1	316	91,9	344
20 Sygeplejelærer	41	5,5	705	94,5	746
21 Vicerektor/-skoleleder			3	100,0	3
22 Rektor/skoleleder	4	13,3	26	86,7	30
23+24 Konsulent	61	6,5	882	93,5	943
25 Afdelingsleder	20	10,8	166	89,2	186
28 Ass. områdeleder	4	4,7	82	95,3	86
36 Ass. spl.faglig leder	4	3,1	123	96,9	127
37 Områdespl.	1	14,3	6	85,7	7
38 Ass. områdespl.			8	100,0	8
39 Områdeleder	19	4,5	400	95,5	419
42 Arbejdsmiljøspl.	5	13,5	32	86,5	37
44 Sundhedsplejerske	3	0,2	1.724	99,8	1.727
49 Ledende sundhedspl.			95	100,0	95
89+94 Centerspl	3	2,9	101	97,1	104
91 Chefspl.	1	2,0	48	98,0	49
95 Spl.faglig leder	29	8,9	297	91,1	326
97 Adm. leder	23	6,7	320	93,3	343
80 Anden stilling	10	8,3	110	91,7	120
I alt	1.773	3,4	50.561	96,6	52.334

**Tabel 18: Aktive (autoriserede) medlemmer beskæftigede som sygeplejersker i indland fordelt på ledelsesniveau, kategori (art) og køn**

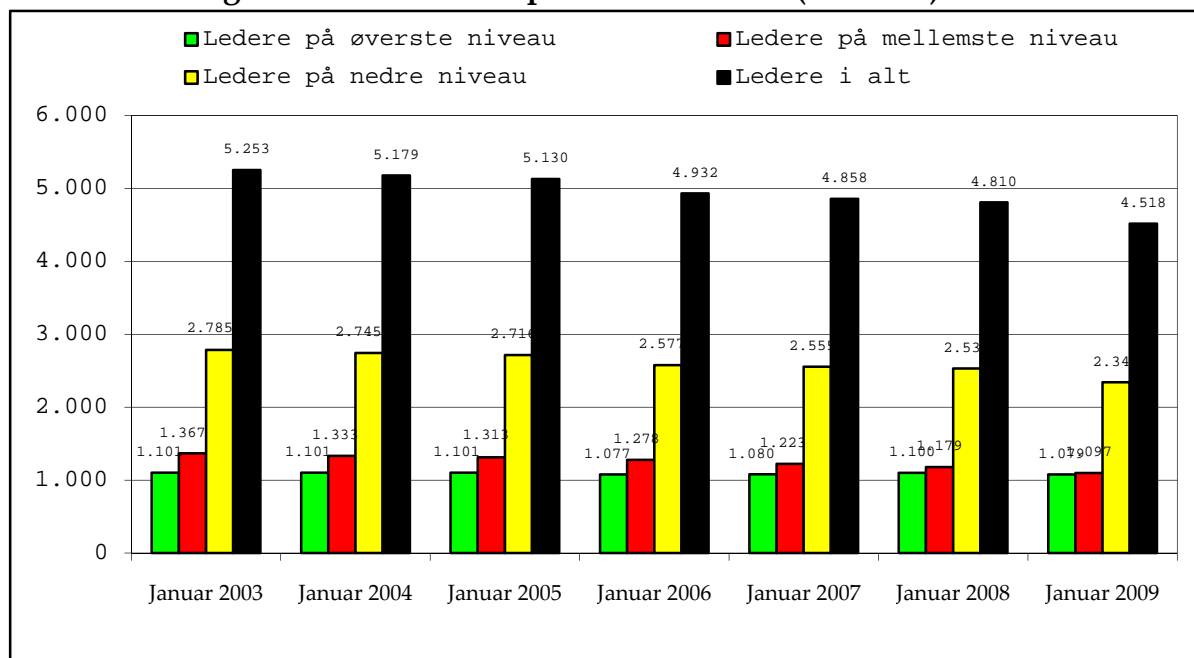
Kategori	Sygehusvæsen						Uddannelsesinst.		Primær sundhedstjeneste										Andet				Øvrige/uoplyst		I alt	
	Somatiske		Psyk. inst.		Andet				Sundhedspl.		Hjemmesygepl.		Pleje- hjem		Integr. ordning		Andet		Læger mv.		Andre inst.					
	Ant.	%	Ant.	%	Ant.	%	Ant.	%	Ant.	%	Ant.	%	Ant.	%	Ant.	%	Ant.	%	Ant.	%	Ant.	%	Ant.	%		
Ledelsesniveau																										
Spl. i basisstillinger																										
Kvinder	28.500	97	2.198	92	424	98	697	94	1.725	100	922	97	947	94	6.843	98	266	93	1.522	100	1.057	91	1.186	96	46.287	
Mænd	851	3	186	8	10	2	42	6	5		32	3	57	6	133	2	19	7	2		102	9	45	4	1.484	
I alt	29.351	100	2.384	100	434	100	739	100	1.730	100	954	100	1.004	100	6.976	100	285	100	1.524	100	1.159	100	1.231	100	47.771	
Ledere på nedre niveau																										
Kvinder	1.417	95	217	93	24	100	2	100	4	100	22	100	163	96	317	97	4	80	4	100	47	87			2.221	
Mænd	81	5	16	7									6	4	10	3	1	20			7	13			121	
I alt	1.498	100	233	100	24	100	2	100	4	100	22	100	169	100	327	100	5	100	4	100	54	100			2.342	
Ledere på mellemste niveau																										
Kvinder	394	94	46	82	8	89	24	92	11	100	29	97	64	91	408	96	16	89			25	81			1.025	
Mænd	27	6	10	18	1	11	2	8			1	3	6	9	17	4	2	11			6	19			72	
I alt	421	100	56	100	9	100	26	100	11	100	30	100	70	100	425	100	18	100			31	100			1.097	
Ledere på øverste niveau																										
Kvinder	105	95	31	86	15	100	26	84	91	100	41	91	205	85	347	94	68	88	4	100	53	88			986	
Mænd	5	5	5	14			5	16			4	9	37	15	21	6	9	12			7	12			93	
I alt	110	100	36	100	15	100	31	100	91	100	45	100	242	100	368	100	77	100	4	100	60	100			1.079	
<i>Ledere i alt</i>																										
<i>Kvinder</i>	<i>1.916</i>	<i>94</i>	<i>294</i>	<i>90</i>	<i>47</i>	<i>98</i>	<i>52</i>	<i>88</i>	<i>106</i>	<i>100</i>	<i>92</i>	<i>95</i>	<i>432</i>	<i>90</i>	<i>1.072</i>	<i>96</i>	<i>88</i>	<i>88</i>	<i>8</i>	<i>100</i>	<i>125</i>	<i>86</i>			<i>4.232</i>	
<i>Mænd</i>	<i>113</i>	<i>6</i>	<i>31</i>	<i>10</i>	<i>1</i>	<i>2</i>	<i>7</i>	<i>12</i>			<i>5</i>	<i>5</i>	<i>49</i>	<i>10</i>	<i>48</i>	<i>4</i>	<i>12</i>	<i>12</i>			<i>20</i>	<i>14</i>			<i>286</i>	
<i>I alt</i>	<i>2.029</i>	<i>100</i>	<i>325</i>	<i>100</i>	<i>48</i>	<i>100</i>	<i>59</i>	<i>100</i>	<i>106</i>	<i>100</i>	<i>97</i>	<i>100</i>	<i>481</i>	<i>100</i>	<i>1.120</i>	<i>100</i>	<i>100</i>	<i>100</i>	<i>8</i>	<i>100</i>	<i>145</i>	<i>100</i>			<i>4.518</i>	
I alt	31.380		2.709		482		798		1.836		1.051		1.485		8.096		385		1.532		1.304		1.231		52.289	

Anm.: De 1.231 i kategorien "Øvrige/uoplyst" har ikke oplyst arbejdssted, se også anmærkningsteksten til tabel 6.

## Udviklingen i aktive (autoriserede) medlemmer beskæftigede som ledende og ikke-ledende sygeplejersker i indland (Tabel 18)



## Udviklingen i aktive (autoriserede) medlemmer beskæftigede som sygeplejersker i ledende stillinger i indland fordelt på ledelsesniveau (Tabel 18)



**Tabel 19: Aktive stud. medl. fordelt på kredse., spl.skole og forventet afslutning af udd.**

Kredse	Sygeplejeskole	Tidspunkt for afslutning				I alt pr. skole	I alt pr. kreds	%
		tidl.	2009	2010	efter			
Kreds Hovedstaden	04 Diakonissest. sgpl.skole for H:S		53	37	66	156	1.989	33,9
	38 H:S Sygeplejerske uddannelsen	3	366	271	346	986		
	36 CVU Øresund, Spl.udd. i Herlev		201	131	217	549		
	09 Sygeplejeskolen i Hillerød		102	72	72	246		
	17 Bornholms amts sygeplejeuddannelsen		18	15	19	52		
Kreds Sjælland	13 Roskilde amts sygeplejeskole		57	55	76	188	742	12,7
	14 Vestsjællands Amts Sygeplejeskole		113	91	127	331		
	11 Sygeplejeuddannelsen i Næstved		55	31	68	154		
	16 Afdelingen i Nykøbing F		36	22	11	69		
Kreds Syddanmark	18 Fyns amts sygeplejeskole Odense	1	101	70	199	371	1.241	21,2
	19 Fyns amts sygeplejeskole Svendborg		43	29	37	109		
	26 Den sønderjyske sygeplejeskole		76	56	48	180		
	22 Ribe amts sygeplejeskole		102	48	100	250		
	28 Sygeplejeskolen i Vejle amt		131	67	133	331		
Kreds Midtjylland	24 Ringk.amts sygeplejesk. i Holstebro		77	56	45	178	1.207	20,6
	21 Sygeplejeskolen i Randers		56	40	27	123		
	25 Sygeplejeskolen i Silkeborg		53	53	65	171		
	32 Sygeplejeskolen Århus		169	144	199	512		
	29 Viborg amts sygeplejesk. i Viborg		85	55	83	223		
Kreds Nordjylland	30 Sygeplejeskolen i Ålborg		143	98	155	396	684	11,7
	20 Vendsyssel sygeplejeskole		100	46	78	224		
	27 Viborg amts sygeplejesk. i Thisted		23	14	27	64		
Færøerne	34 Sygeplejeskolen På Færøerne		1			1	1	
I alt		4	2.161	1.501	2.198	5.864	5.864	100,0

Tidl.: Angiver studerende der i forhold til den normerede studietid skulle have afsluttet uddannelsen inden 2009

Efter: Angiver studerende der i forhold til den normerede studietid påregnes at afslutte uddannelsen efter 2010

## Dansk Sygeplejeråds medlemsstatistik, januar 2008

### Aktive stud. medl. fordelt på amtskreds, spl.skole og forventet afslutning af udd.

Kredse	Sygeplejeskole	Tidspunkt for afslutning				I alt pr. skole	I alt pr. kreds	%
		tidl.	2008	2009	efter			
Kreds Hovedstaden	04 Diakonissest. sgpl.skole for H:S		47	45	43	135	2.060	34,1
	38 H:S Sygeplejerske uddannelsen	1	385	291	380	1.057		
	36 CVU Øresund, Spl.udd. i Herlev		200	165	199	564		
	09 Sygeplejeskolen i Hillerød		81	73	93	247		
	17 Bornholms amts sygeplejeuddannelse		24	12	21	57		
Kreds Sjælland	13 Roskilde amts sygeplejeskole		60	46	61	167	756	12,5
	14 Vestsjællands Amts Sygeplejeskole		106	99	144	349		
	11 Sygeplejeuddannelsen i Næstved		41	44	59	144		
	16 Afdelingen i Nykøbing F		33	30	33	96		
Kreds Syddanmark	18 Fyns amts sygeplejeskole Odense		133	72	108	313	1.251	20,7
	19 Fyns amts sygeplejeskole Svendborg		51	41	31	123		
	26 Den sønderjyske sygeplejeskole		71	61	74	206		
	22 Ribe amts sygeplejeskole		97	94	76	267		
	28 Sygeplejeskolen i Vejle amt	1	133	106	102	342		
Kreds Midtjylland	24 Ringk.amts sygeplejesk. i Holstebro		72	60	78	210	1.261	20,9
	21 Sygeplejeskolen i Randers		41	46	52	139		
	25 Sygeplejeskolen i Silkeborg		70	39	73	182		
	32 Sygeplejeskolen Århus	1	188	141	196	526		
	29 Viborg amts sygeplejesk. i Viborg		74	58	72	204		
Kreds Nordjylland	30 Sygeplejeskolen i Ålborg		141	123	137	401	715	11,8
	20 Vendsyssel sygeplejeskole		93	73	80	246		
	27 Viborg amts sygeplejesk. i Thisted		15	24	29	68		
Færøerne	34 Sygeplejeskolen På Færøerne			1		1	1	
I alt		3	2.156	1.744	2.141	6.044	6.044	100,0

**Tabel 20: Medlemskab for faglige selskaber**

Faglige selskaber	Medlemmer I alt	Heraf medlemmer tilknyttet		
		To Faglige selskaber	Tre Faglige selskaber	Fire Faglige selskaber
Sp. ved steril/amb, skade samt op	1.901	266	31	2
Anæstesi/intensiv/opvågning	2.613	184	13	1
Afhængigh. af rusmidler(addiktiv)	243	34		1
Ledere	575	272	41	7
Primær	314	35	4	3
Børn	770	181	16	
Undervisning	587	143	23	4
Konsultation/infirmeri	972	87	5	
Sundhedspleje	1.759	145	8	1
Psykatri	821	88	6	2
Arbejds miljø	76	15	3	
Onkologi	1.137	137	20	4
Reumatologi	148	11		
Neuromedicin/neurokirurgi	467	79	2	2
Dialyse/nefrologi	537	32	2	
Dermatologi/venerologi	206	28	5	
Lungemedicin/allergologi	450	91	15	1
Diabetes	390	68	7	
Øjenlidelser	299	38	4	1
Kardiologi/Thoraxkirurgi	827	104	16	
Stomipleje	131	25	6	
Gynækologi/obstetri	315	46	6	1
Plastikkirurgi	109	24	3	1
Øre/næse/hals	246	65	3	3
Ortopædkirurgi	271	45	3	
Infekt/tropemed/HIV/AIDS	114	19	7	
Geriatrici/gerontologi	150	31	5	1
Urologi	302	54	4	
Sygeplejefaglig vejledning	265	125	29	5
Tværkult. sundh./sygepleje	71	39	2	1
Udv. spl. og kliniske overspl.	239	113	24	6
Komplimentære terapiformer	70	22	5	
Palliations-og hospicespl.	10	4	-	-
Gastroenterologiske Spl.	310	64	11	2
I alt	17.920	2.714	336	49

Seniorselskabet	9.482
-----------------	-------

**Table 21: Representatives distributed by region**

Region	FTR	ETR	LTR	TR Total	TR-Suppl.	TR-Suppl. % of TR	Medl. pr TR
Kreds Hovedstaden	37	50	283	370	94	25.4	41
Kreds Sjælland	14	35	104	153	33	21.6	44
Kreds Syddanmark	27	42	177	246	76	30.9	47
Kreds Midtjylland	34	46	271	351	122	34.8	37
Kreds Nordjylland	18	23	115	156	30	19.2	38
I alt	130	196	950	1276	355	27.8	41

Ann.: FTR = Fællestillidsrepræsentant, ETR = Enligt siddende tillidsrepræsentant, LTR = Lokal tillidsrepræsentant, TR = Tillidsrepræsentant, TR-Suppl. = Suppleant for tillidsrepræsentant.

## Bilag 1

### Beskrivelse af medlemsform, kontingenttyper, medlemsgrupper.

Medlemsform	Kontingent-type	Medlemsgruppe
AKTIVE	01	"Alm." aktivt medlemskab, 100% kontingent
	02	Aktivt medlemskab, 50% kontingent, arbejder ikke/eller under 8 timer pr. uge
	03	Efterlønsmodtagere og pensionister, 25% kontingent, arbejder ikke/eller under 200 timer årligt
	04	Aktive autoriserede nyuddannede
	05	Autoriseret fuldtid med begrænset medlemsskab
	06	Studerende på Færøerne, spec. kontingent (svarende til passivt)
	11	Aktive, der arbejder i udlandet i forhandlet stilling
	12	Aktiv i udlandet, 50% kontingent, arbejder ikke i forhandlet stilling
	13	Efterlønsmodtagere og pensionister i udlandet, 25% kontingent, arbejder ikke i forhandlet stilling
	21	Aktive, kontingentfri
	23	Autoriseret efterløn/pens. med begr. medlemsskab
	24	Aktive autoriseret nyuddannede, begrænset beskæftigelse
	25	Autoriseret deltid med begrænset medlemsskab
	28	Studerende
PASSIVE	09	Passiv efterlønsmodtager
	10	Passiv pensionist
	19	Passiv efterlønsmodtager i udlandet
	20	Passiv pensionist i udlandet
	29	Passiv folkepensionist, kontingentfri (gl. ordning)



**DANSK SYGEPLEJERÅD**

Sankt Annæ Plads 30

Postbox 1084

1008 København K

Tlf. 33 15 15 55

Fax 33 15 24 55

[dsr@dsr.dk](mailto:dsr@dsr.dk)

[www.dsr.dk](http://www.dsr.dk)