

# NOTAT Frafald på sygeplejeuddannelsen

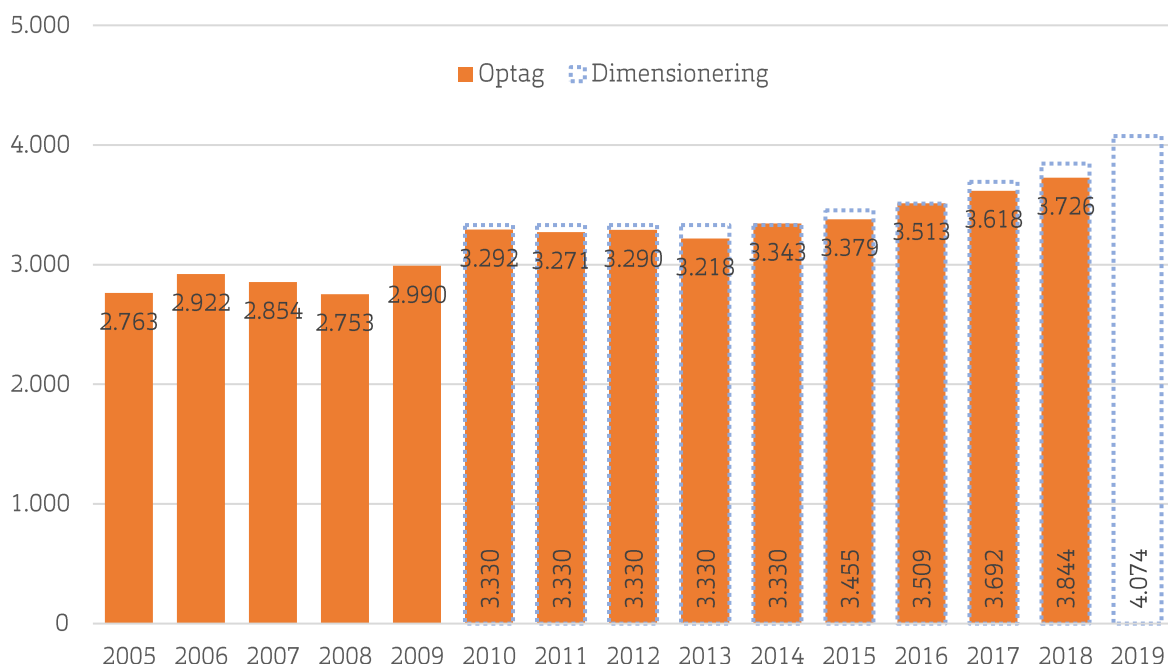
## Hovedkonklusioner

- Antallet af optagne studerende på sygeplejeuddannelsen har været stigende i de seneste mange år, fra 2.753 optagne for årgang 2008 til 3.726 studerende for årgang 2017. En primær årgang skal tilskrives øget dimensionering på uddannelsen.
- Ca. 3 ud af 4 sygeplejestuderende fuldfører uddannelsen. 1 ud af 4 svarende til ca. 25 % falder således fra studiet i løbet af studietiden. Det svarer til ca. 1.000 personer ud af en årgang.
- Frafaldet på studiet sker hovedsagelig på første år af studiet. Således falder knap 15 % af en årgang fra inden for det første studieår. Det svarer til ca. 600 ud af en årgang
- Vi observerer forskelle mellem de 5 regioner, hvor særligt skolerne i Nordjylland og Sjælland har højere frafaldsprocenter end de øvrige regioner.

## Flere læser til sygeplejersker

I figur 1 ses udviklingen af optagne studerende på sygeplejerskeuddannelsen fordelt på den årgang, de startede<sup>1</sup> på uddannelsen. Det ses at optaget er steget markant, både sammenlignet med bundniveauet i 2008, men også hvis vi kun betragter udviklingen i de seneste år. En forklaring på det stigende optag i de seneste år har været stigende dimensionering på sygeplejerskeuddannelsen fra 3.330 i 2013 til 3.844 i 2018<sup>2</sup>. Antallet af optagne sygeplejersker forventes at stige igen i 2019, da dimensioneringen er hævet fra 3.844 i 2018 til 4.074 2019.

Figur 1. Udvikling af optaget årgang og dimensionering



Note. Tallene afviger marginalt ( $\approx 1\%$ ) fra lignende opgørelser f.eks. Uddannelses og Forskningsministeriet. Dette vurderes ikke at have nævneværdige betydning for resultaterne grundet omfanget af afvigelsen. Det vurderes at forskellen skyldes forskellen i opgørelsesmetoden. Kilde: DSR Analyse baseret på særudtræk fra Danmarks Statistisk (optagelse) og svar til Folketinget (dimensionering)

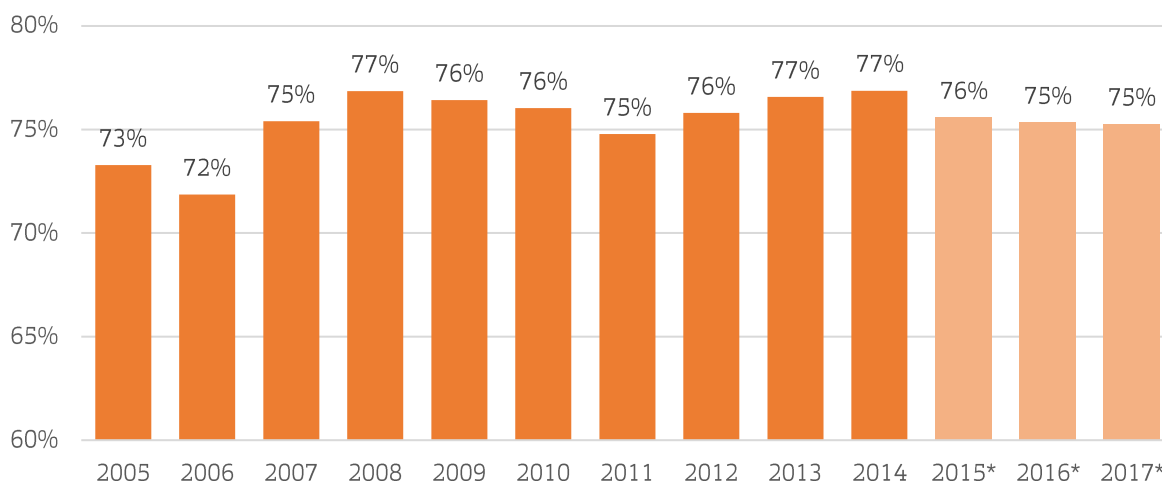
<sup>1</sup> Årgang 2017 er afgrænset til de studerende, der startede på uddannelsen mellem 01.10.2016-31.9.2017. Tilsvarende for andre årgange.

<sup>2</sup> <https://www.ft.dk/samling/20181/almdel/ufu/spm/14/svar/1529983/1969306/index.htm>

### 1 ud af 4 sygeplejerskestuderende falder fra uddannelsen

Figur 2 viser at knap 3 ud af 4 sygeplejestuderende gennemfører uddannelsen. Således blev 77 % af de igangværende sygeplejestuderende fra årgang 2014 færdige med uddannelsen (opgjort pr. oktober 2018). Fremskrives udviklingen for årgang 2015-2017 på baggrund af frafaldet i de seneste 5 år, så forventes 75% at komme igennem uddannelsen blandt de nyeste årgange. Dette svarer til at ca. 3.000 sygeplejestuderende kommer gennem studiet, mens ca. 1.000 falder fra for en årgang.

Figur 2. Frafallsprocent for årgang 2005-2017.

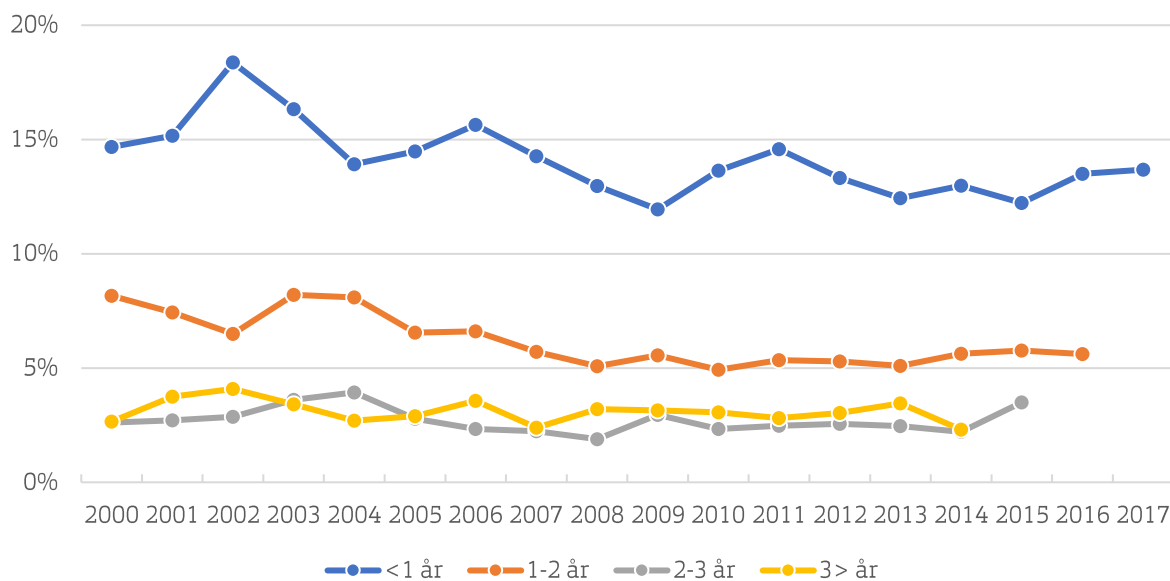


\* Forventet frafallsprocent baseret på faktiske og historiske udvikling de seneste 5 år

Kilde: DSR Analyse baseret på særudtræk fra Danmarks Statistisk

Figur 3 viser andelen af sygeplejestuderende, der afbryder uddannelsen fordelt på hvor lang tid, de har været på uddannelsen. Som det ses, så falder hovedparten fra inden for det første år. Således afbryder ca. 12-15 % sygeplejeuddannelsen inden for 1 år efter starten. Ser vi på frafaldet inden for første år, så svarer en frafallsprocent på 15 % til godt 600 studerende<sup>3</sup> af en årgang. Frafaldet blandt 2. års studerende (1-2 år) er dog allerede nede på knap 5 %, mens frafaldet, når de studerende er på sidste del af uddannelsen (2+ år) er nede på omkring 3 %.

Figur 3. Frafall fordelt på anciennitet på studiet



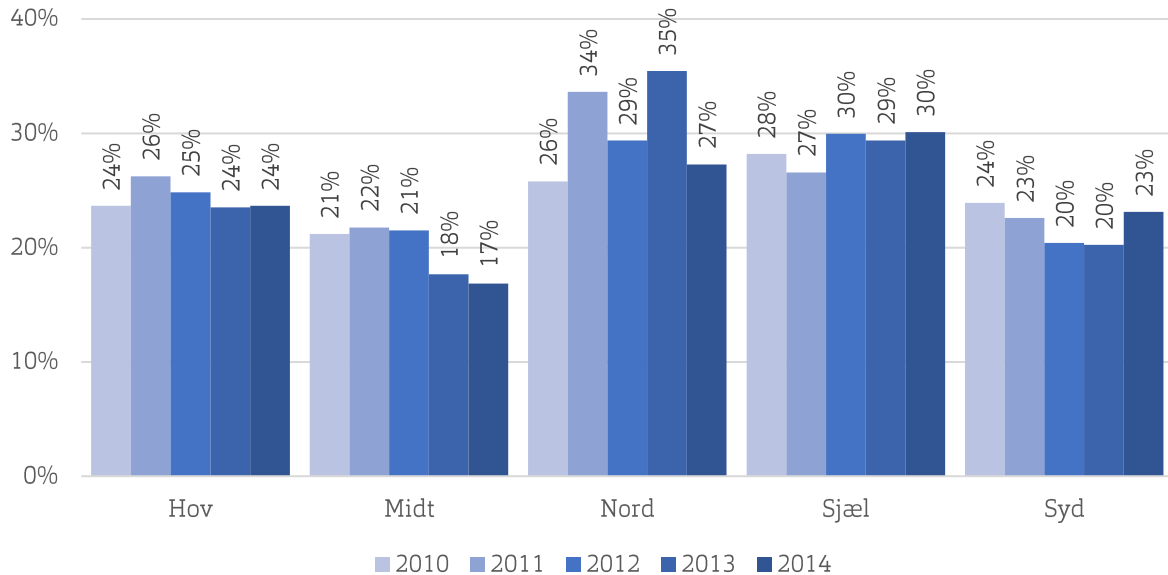
Kilde: DSR Analyse baseret på særudtræk fra Danmarks Statistisk

<sup>3</sup> Baseret på seneste dimensionering af sygeplejeuddannelsen på 4.074 pladser årligt.

### Forskel i frafaldsprocenter mellem regioner

Figur 4 viser frafaldsprocenten på sygeplejerskeuddannelsen fordelt på skolernes beliggenhed. Mens 17 % af sygeplejerskestuderende fra årgang 2014 faldt fra blandt skolerne i Midtjylland, så er det tilsvarende tal oppe på 30 % for skolerne i Sjælland for samme årgang. Generelt falder færre sygeplejerskestuderende fra skolerne i Midtjylland i forhold til skolerne i Nordjylland og Sjælland.

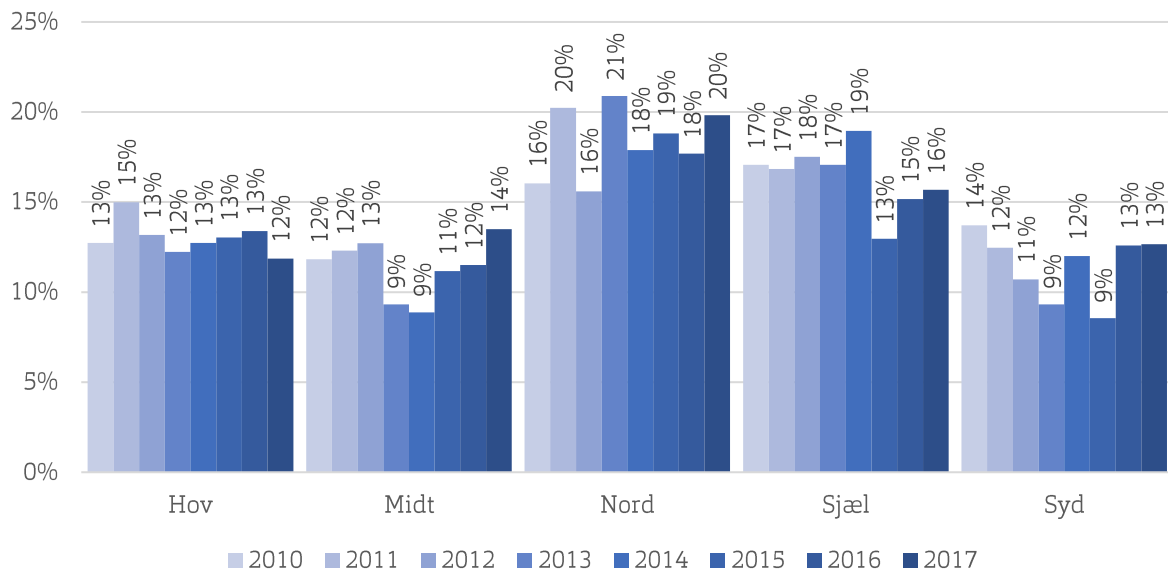
Figur 4. Frafaldsprocent inden for 4 år fra studiestart på sygeplejerskeuddannelsen fordelt på skolens region



Kilde: DSR Analyse baseret på særudtræk fra Danmarks Statistik

Ser vi på 1. års frafald, så genfinder vi de samme mønstre (figur 5). Ser vi på den seneste årgang med tilgængelige data, som er årgang 2017, så finder vi, at inden for det første år fra studiestarten, så er 20 % faldet fra i Nordjylland og 16 % i Sjælland, mens tallet er nede på 12-14 % i de øvrige regioner.

Figur 5. Førsteårs-frafald på sygeplejerskeuddannelsen fordelt på skolens region



Kilde: DSR Analyse baseret på særudtræk fra Danmarks Statistik