



## Notat: Sygeplejerskers arbejde med patienter/borgere med demens

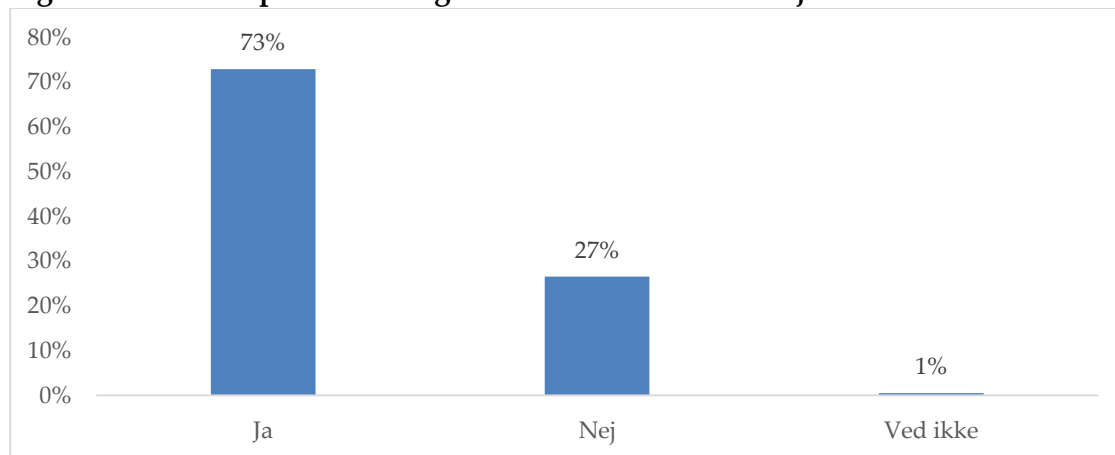
I samarbejde med Megafon udsendte DSR Analyse i juli 2016 en panelundersøgelse til i alt 4.222 sygeplejersker i DSR's medlemspanel. 2.189 sygeplejerske svarede tilbage på undersøgelsen, svarende til en svarprocent på 52%. En række af undersøgelsens spørgsmål omhandlede regionalt og kommunalt ansatte sygeplejerskers arbejde med patienter/borgere med demens, og nærværende notat bygger på besvarelsen af disse spørgsmål.

Undersøgelsens hovedresultater er de følgende:

- 73% af sygeplejerskerne møder patienter/borgere med demens i deres arbejde.
- To ud af fem sygeplejersker (40%), som møder patienter/borgere med demens i deres arbejde, at deres arbejdsplads i høj grad eller i nogen grad er demensvenlig. Andelen er 74% i kommunerne og 26% i regionerne.
- Halvdelen af sygeplejerskerne (49%) er enige eller overvejende enige i udsagnet "Patienter/borgere med demens modtager kompetent behandling og/eller pleje på min arbejdsplads".
- Næsten halvdelen (46%) er enige eller overvejende enige i udsagnet "Jeg er klædt sygefagligt godt på til at arbejde med patienter/borgere med demens".

Figur 1 viser, at 73% af sygeplejerskerne møder patienter/borgere med demens i deres arbejde.

**Figur 1. Møder du patienter/borgere med demens i dit arbejde?**

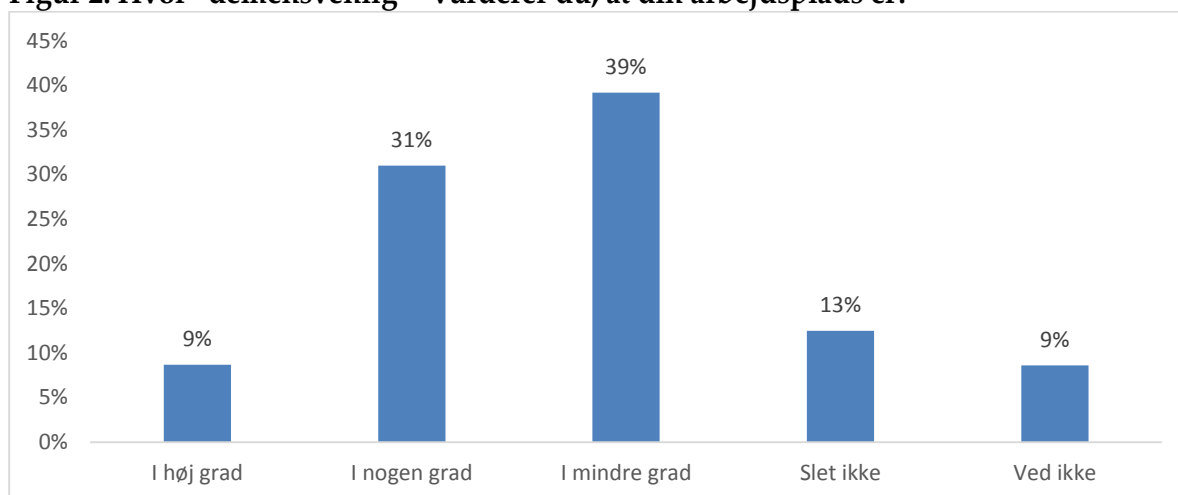


Anm.: n=1.645 sygeplejersker i regioner og kommuner. Kilde: DSR Analyse og MEGAFON september 2016.

Jf. figur 2 så svarer to ud af fem sygeplejersker (40%), som møder patienter/borgere med demens i deres arbejde, at deres arbejdsplads i høj grad (9 %) eller i nogen grad (31%) er

demensvenlig<sup>1</sup>. Halvdelen (52%) vurderer, at deres arbejdsplads kun i mindre grad (39%) eller slet ikke (13%) er demensvenlig.

**Figur 2. Hvor "demensvenlig\*" vurderer du, at din arbejdsplads er?**



Anm.: n=1.199 sygeplejersker i regioner og kommuner, der møder patienter/borgere med demens i deres arbejde. Kilde: DSR Analyse og MEGAFON september 2016.

Jf. tabel 1 er der statistisk signifikant forskel på de kommunalt og regionalt ansatte sygeplejerskers vurdering af deres arbejdspladsers demensvenlighed. I kommunerne vurderer næsten tre ud af fire (74%), at deres arbejdsplads i høj grad (21%) eller i nogen grad (53%) er demensvenlig. I regionerne gælder det kun for ca. hver fjerde (26%), hvor 4 % vurderer, at deres arbejdsplads i høj grad er demensvenlig, og 22% vurderer, at den i nogen grad er det.

**Tabel 1. Hvor "demensvenlig\*" vurderer du, at din arbejdsplads er? (Fordelt på sektor)**

	I høj grad	I nogen grad	I mindre grad	Slet ikke	Ved ikke	Total
Regioner	4%	22%	48%	17%	10%	100%
Kommuner	21%	53%	18%	3%	5%	100%
Total	9%	31%	39%	13%	9%	100%

Anm.: n=1.199 sygeplejersker i regioner og kommuner, der møder patienter/borgere med demens i deres arbejde. Forskellen mellem sektorerne er statistisk signifikant (testet med en chi2-test, p<0,05). Kilde: DSR Analyse og MEGAFON september 2016

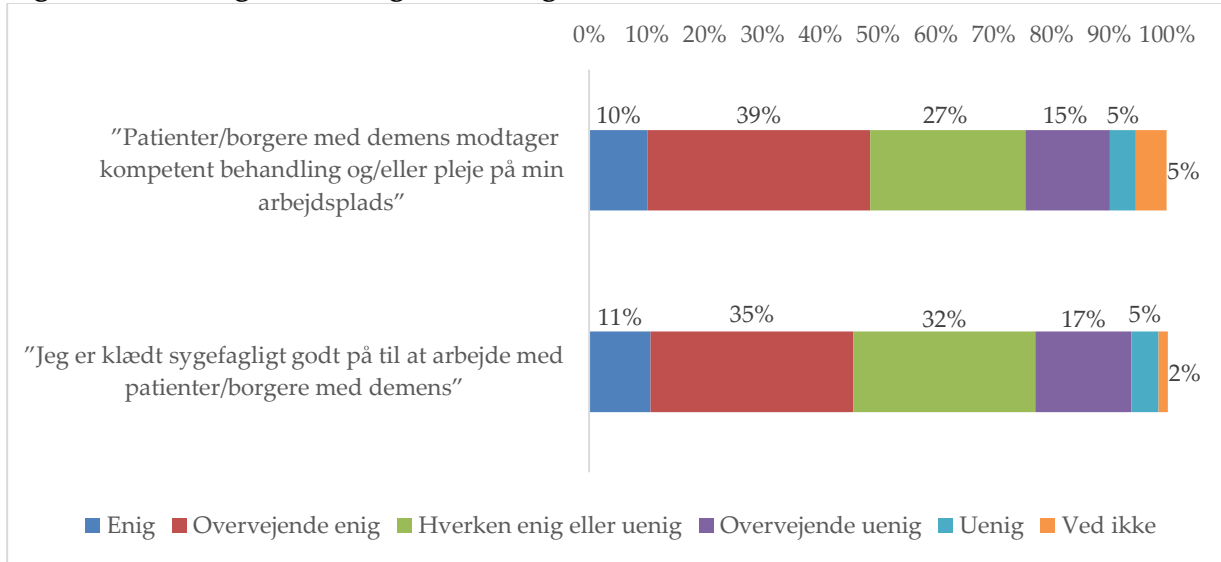
Sygeplejerskerne, der møder patienter/borgere med demens i deres arbejde blev endvidere bedt om at forholde sig til udsagn relateret til arbejdet med denne gruppe. Svarene fremgår af figur 4, der viser, at:

- Halvdelen af sygeplejerskerne (49%) er enige (10%) eller overvejende enige (39%) i udsagnet " Patienter/borgere med demens modtager kompetent behandling og/eller pleje på min arbejdsplads". Hver femte (20%) er overvejende uenig (15%) eller uenig (5%).

<sup>1</sup> En demensvenlig arbejdsplads er i undersøgelsen defineret som en arbejdsplads, der råder over de faciliteter og kompetencer, der skal til for at sikre patienter/borgere med demens pleje af høj kvalitet

- Næsten halvdelen (46%) er enige (11%) eller overvejende enige (35%) i udsagnet "Jeg er klædt sygefagligt godt på til at arbejde med patienter/borgere med demens". Ca. hver femte (22%) er overvejende uenig (17%) eller uenig (5%).

**Figur 3. Hvor enig er du i følgende udsagn?**



Anm.: n=1.199 sygeplejersker i regioner og kommuner, der møder patienter/borgere med demens i deres arbejde.  
 Kilde: DSR Analyse og MEGAFON september 2016