

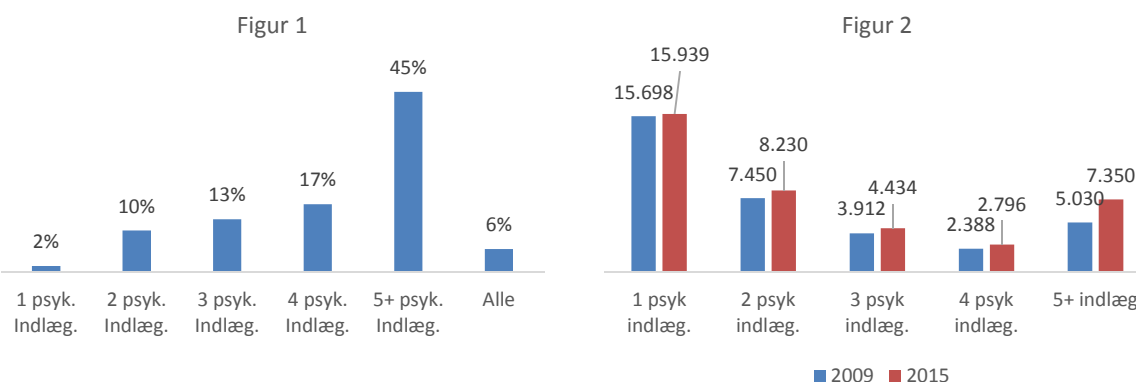


NOTAT Patienter med akutte indlæggelser i psykiatri og somatik

Antallet af patienter med mange akutte psykiatriske indlæggelser er steget i perioden 2009-2015. Patienter med mange akutte psykiatriske indlæggelser udgør også en større andel af alle de akutte psykiatriske indlæggelser i 2015 i forhold til 2009. Flere end hver tredje (37%) patient med en akut psykiatrisk indlæggelse, har haft en akut somatisk indlæggelse i året. Jo flere akutte psykiatriske indlæggelser en patient har, jo større er sandsynligheden for at de har haft mindst én akut somatisk indlæggelse og jo flere akutte somatiske indlæggelser har de.

22.148 personer havde i 2009 en akut psykiatriske indlæggelse. Dette antal steg til 23.429 i 2015 svarende til en udvikling på 6%¹. Fordeles disse tal på hvor mange akutte psykiatriske indlæggelser en pågældende person har haft i løbet af året ses en kraftig stigning for personer med mange akutte psykiatriske indlæggelser. Fx er antallet af personer med 5 eller flere akutte psykiatriske indlæggelser steget med 45% i perioden 2009-2015.

Figur 1: Udvikling (2009-2015) i antal personer med en akut psykiatrisk indlæggelse fordelt på antal akutte psykiatriske indlæggelser. Figur 2: Antal akutte psykiatriske indlæggelser i det pågældende år fordelt på antal personer med en eller flere akutte psykiatriske indlæggelser.



Anm.: Alle akutte psykiatriske indlæggelser. Kilde: DSR Analyse på baggrund af særkørsel fra Sundhedsdatastyrelsen.

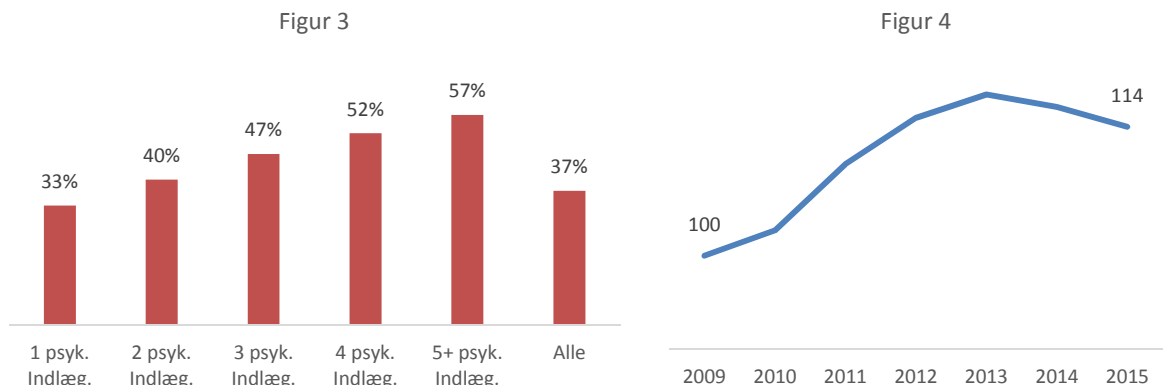
Mange psykiatriske patienter har akutte somatiske indlæggelser

Figur 3 viser, at 37% af de personer, der havde en eller flere akutte psykiatriske indlæggelser i 2015 også havde minimum en akut somatisk indlæggelse i 2015. Videre ses, at jo flere akutte psykiatriske indlæggelser personerne havde, jo større er andelen med minimum en akut somatisk indlæggelse. Eksempelvis har 33% af patienter med én akut psykiatrisk indlæggelse en akut somatisk indlæggelse samme år. Denne andel er næste fordoblet til 57% for patienter med 5 eller flere akutte psykiatriske indlæggelser.

Mønsteret er i øvrigt stabil i perioden 2009-2015, men da der er kommet flere psykiatriske patienter med mange psykiatriske indlæggelser i perioden 2009-2015, er der også flere somatiske indlæggelser af personer med minimum én psykiatrisk indlæggelse. Dette fremgår af figur 4 der viser en stigning på 14% i antal somatiske indlæggelser for psykiatriske patienter i perioden 2009-2015.

¹ De akut indlagte patienter i psykiatrien udgjorde 92% af alle indlagte patienter i psykiatrien i 2015

Figur 3: Andel personer med akutte psykiatriske indlæggelser og minimum en akut somatisk indlæggelse af alle med en akut psykiatriske indlæggelse, 2015. Figur 4: Udvikling i antal somatiske indlæggelser for psykiatriske patienter, 2009=index 100

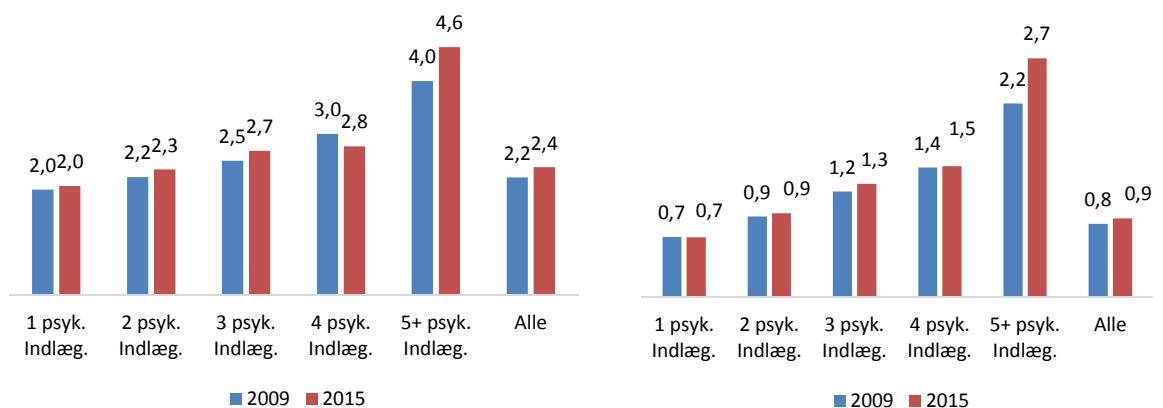


Anm.: Alle akutte psykiatriske indlæggelser. Kilde: DSR Analyse på baggrund af særkørsel fra Sundhedsdatastyrelsen.

Patienter med akutte psykiatriske indlæggelser, og som mindst har én somatisk akut indlæggelse, har i gennemsnit 2,4 akutte somatiske indlæggelser i 2015 (jf. figur 5). En stigning fra 2,2 i 2009. Endvidere viser figur 5, at jo flere akutte psykiatriske indlæggelser patienterne har, jo flere akutte somatiske indlæggelser har de. Patienter med én akut psykiatrisk indlæggelse i 2015, og som mindst har én somatisk akut indlæggelse, har i gennemsnit 2,0 akutte somatiske indlæggelser samme år. Patienter med 5 eller flere akut psykiatrisk indlæggelse, og som mindst har én somatisk akut indlæggelse har i gennemsnit 4,6 akutte somatiske indlæggelser i 2015.

Figur 6 angiver det gennemsnitlige antal akutte somatiske indlæggelser blandt psykiatriske patienter uanset om de havde en akut somatisk indlæggelse eller ej. I 2009 havde de psykiatriske patienter 0,8 akutte somatiske indlæggelser i gennemsnit, og i 2015 havde de psykiatriske patienter 0,9 akutte somatiske indlæggelser i gennemsnit. Jo flere akutte psykiatriske indlæggelser, jo større er sandsynligheden for at have akutte somatiske indlæggelser.

Figur 5: Gennemsnitligt antal somatiske indlæggelser blandt psykiatriske patienter med mindst én akut somatisk indlæggelse, 2009 og 2015. Figur 6: Gennemsnitligt antal somatiske indlæggelser blandt psykiatriske patienter uanset om de har en akut somatisk indlæggelse eller ej, 2009 og 2015



Anm.: Alle akutte psykiatriske indlæggelser. Kilde: DSR Analyse på baggrund af særkørsel fra Sundhedsdatastyrelsen.

Metode

Alle tal i notatet vedr. indlæggelser stammer fra en særkørsel af Forskerservice hos Sundhedsdatastyrelsen bestilt af DSR analyse.

Særkørslen omfatter alle akutte psykiatriske patienter og deres indlæggelser i perioden 2009 til 2015. De psykiatriske patienter er fordelt på antallet af akutte psykiatriske indlæggelse de har haft i løbet af året og antallet af akutte somatiske indlæggelse de har haft løbet af året. Der indgår ikke data om somatiske skadestuer eller somatiske ambulante besøg. Der er leveret tal for alle år fra 2009 til 2015. Tallene er baseret på alle akutte stationære patienter (c_patttype = 0) på det psykiatriske område. Data trækkes fra DRG PSYK og DRG somatisk.

Bilag 1.

Tabel B1. Antal personer med en akut psykiatrisk indlæggelse

	2009	2010	2011	2012	2013	2014	2015	09-15
1 akut psykiatrisk indlæggelse	15698	15852	16023	16612	16542	16485	15939	2%
2 akutte psykiatriske indlæggelser	3725	3781	3937	4066	4051	4107	4115	10%
3 akutte psykiatriske indlæggelser	1304	1334	1386	1412	1532	1529	1478	13%
4 akutte psykiatriske indlæggelser	597	589	599	680	697	709	699	17%
5 akutte psykiatriske indlæggelser	293	297	313	329	392	378	400	37%
6 akutte psykiatriske indlæggelser	152	216	180	199	193	222	236	55%
7+ akutte psykiatriske indlæggelser	379	386	444	482	499	530	562	48%
Alle	22148	22455	22882	23780	23906	23960	23429	6%

Anm.: Alle akutte psykiatriske indlæggelser. Kilde: DSR Analyse på baggrund af særkørsel fra Sundhedsdatastyrelsen.

Tabel B2. Antal akutte psykiatriske indlæggelser

	2009	2010	2011	2012	2013	2014	2015	09-15
1 akut psykiatrisk indlæggelse	15698	15852	16023	16612	16542	16485	15939	2%
2 akutte psykiatriske indlæggelser	7450	7562	7874	8132	8102	8214	8230	10%
3 akutte psykiatriske indlæggelser	3912	4002	4158	4236	4596	4587	4434	13%
4 akutte psykiatriske indlæggelser	2388	2356	2396	2720	2788	2836	2796	17%
5 akutte psykiatriske indlæggelser	1465	1485	1565	1645	1960	1890	2000	37%
6 akutte psykiatriske indlæggelser	912	1296	1080	1194	1158	1332	1416	55%
7+ akutte psykiatriske indlæggelser	2653	2702	3108	3374	3493	3710	3934	48%
Alle	34478	35255	36204	37913	38639	39054	38749	12%

Anm.: Alle akutte psykiatriske indlæggelser. Antal indlæggelser er beregnet ud fra antallet af personer med en akut psykiatrisk indlæggelse og det antal akutte psykiatriske indlæggelser personerne har haft løbet af året som vist i Tabel B1. Dog er 7+ beregnet som 7 indlæggelser, hvilket underestimerer antal akutte psykiatriske indlæggelser. Kilde: DSR Analyse på baggrund af særkørsel fra Sundhedsdatastyrelsen.

Tabel B3. Antal personer med både en akut psykiatrisk indlæggelse og mindst en akut somatisk indlæggelse

	2009	2010	2011	2012	2013	2014	2015	09-15
1 akut psykiatrisk indlæggelse	5335	5316	5438	5640	5703	5341	5208	0%
2 akutte psykiatriske indlæggelser	1517	1539	1584	1630	1661	1680	1636	-2%
3 akutte psykiatriske indlæggelser	611	629	629	674	739	710	690	8%
4 akutte psykiatriske indlæggelser	286	299	294	376	347	369	366	13%
5 akutte psykiatriske indlæggelser	158	162	185	179	210	194	214	28%
6 akutte psykiatriske indlæggelser	75	120	90	111	105	110	138	35%
7+ akutte psykiatriske indlæggelser	211	228	274	312	300	334	335	84%
Alle	8193	8293	8494	8922	9065	8738	8587	59%

Anm.: Alle akutte psykiatriske indlæggelser. Kilde: DSR Analyse på baggrund af særkørsel fra Sundhedsdatastyrelsen.

Tabel B4. Andel personer med mindst en akut somatisk indlæggelse af alle med en akut psykiatriske indlæggelse

	2009	2010	2011	2012	2013	2014	2015
1 akut psykiatrisk indlæggelse	34%	34%	34%	34%	34%	32%	33%
2 akutte psykiatriske indlæggelser	41%	41%	40%	40%	41%	41%	40%
3 akutte psykiatriske indlæggelser	47%	47%	45%	48%	48%	46%	47%
4 akutte psykiatriske indlæggelser	48%	51%	49%	55%	50%	52%	52%
5 akutte psykiatriske indlæggelser	54%	55%	59%	54%	54%	51%	54%
6 akutte psykiatriske indlæggelser	49%	56%	50%	56%	54%	50%	58%
7+ akutte psykiatriske indlæggelser	56%	59%	62%	65%	60%	63%	60%
Alle	37%	37%	37%	38%	38%	36%	37%

Anm.: Alle akutte psykiatriske indlæggelser. Kilde: DSR Analyse på baggrund af særkørsel fra Sundhedsdatastyrelsen.

Tabel B5. Antal akutte somatiske indlæggelser blandt patienter med mindst én akut psykiatrisk indlæggelse

	2009	2010	2011	2012	2013	2014	2015	09-15
1 akut psykiatrisk indlæggelse	10493	10454	11167	11395	11531	11034	10585	1%
2 akutte psykiatriske indlæggelser	3339	3544	3745	3732	3933	3872	3835	15%
3 akutte psykiatriske indlæggelser	1530	1589	1626	1760	2001	2005	1858	21%
4 akutte psykiatriske indlæggelser	860	879	880	1168	1007	1130	1016	18%
5 akutte psykiatriske indlæggelser	516	540	616	540	710	552	792	53%
6 akutte psykiatriske indlæggelser	285	361	381	459	426	363	519	82%
7+ akutte psykiatriske indlæggelser	972	1114	1342	1596	1488	1899	1869	92%
Alle	17995	18481	19757	20650	21096	20855	20474	14%

Anm.: Alle akutte psykiatriske indlæggelser. Antal somatiske indlæggelser er beregnet ud antal personer med en somatisk indlæggelse gange det gennemsnitlige antal somatiske indlæggelser. Kilde: DSR Analyse på baggrund af særkørsel fra Sundhedsdatastyrelsen.

Tabel B6. Gennemsnitligt antal akutte somatiske indlæggelser blandt patienter med en akut psykiatrisk indlæggelse og mindst én akut somatisk indlæggelse

	2009	2010	2011	2012	2013	2014	2015	09-15
1 akut psykiatrisk indlæggelse	2,0	2,0	2,1	2,0	2,0	2,1	2,0	3%
2 akutte psykiatriske indlæggelser	2,2	2,3	2,4	2,3	2,4	2,3	2,3	7%
3 akutte psykiatriske indlæggelser	2,5	2,5	2,6	2,6	2,7	2,8	2,7	8%
4 akutte psykiatriske indlæggelser	3,0	2,9	3,0	3,1	2,9	3,1	2,8	-8%
5 akutte psykiatriske indlæggelser	3,3	3,3	3,3	3,0	3,4	2,8	3,7	13%
6 akutte psykiatriske indlæggelser	3,8	3,0	4,2	4,1	4,1	3,3	3,8	-1%
7+ akutte psykiatriske indlæggelser	4,6	4,9	4,9	5,1	5,0	5,7	5,6	21%
Alle	2,2	2,2	2,3	2,3	2,3	2,4	2,4	9%

Anm.: Alle akutte psykiatriske indlæggelser. Kilde: DSR Analyse på baggrund af særkørsel fra Sundhedsdatastyrelsen.

Tabel B7. Gennemsnitligt antal akutte somatiske indlæggelser blandt alle patienter med en akut psykiatrisk indlæggelse

	2009	2010	2011	2012	2013	2014	2015	09-15
1 akut psykiatrisk indlæggelse	0,7	0,7	0,7	0,7	0,7	0,7	0,7	-1%
2 akutte psykiatriske indlæggelser	0,9	0,9	1,0	0,9	1,0	0,9	0,9	4%
3 akutte psykiatriske indlæggelser	1,2	1,2	1,2	1,2	1,3	1,3	1,3	7%
4 akutte psykiatriske indlæggelser	1,4	1,5	1,5	1,7	1,4	1,6	1,5	1%
5 akutte psykiatriske indlæggelser	1,8	1,8	2,0	1,6	1,8	1,5	2,0	12%
6 akutte psykiatriske indlæggelser	1,9	1,7	2,1	2,3	2,2	1,6	2,2	17%
7+ akutte psykiatriske indlæggelser	2,6	2,9	3,0	3,3	3,0	3,6	3,3	30%
Alle	0,8	0,8	0,9	0,9	0,9	0,9	0,9	8%

Anm.: Alle akutte psykiatriske indlæggelser. Kilde: DSR Analyse på baggrund af særkørsel fra Sundhedsdatastyrelsen.